

MINISTERSTWO ROLNICTWA I ROZWOJU WSI

ZINTEGROWANY SYSTEM ROLNICZEJ INFORMACJI RYNKOWEJ

(podstawa prawna: Ustawa o rolniczych badaniach rynkowych z dnia 30 marca 2001 r. z późn. zm.)



Rynek cukru

NR 5/2015

22 czerwca 2015 r.

Notowania za okres: marzec - maj 2015 r.

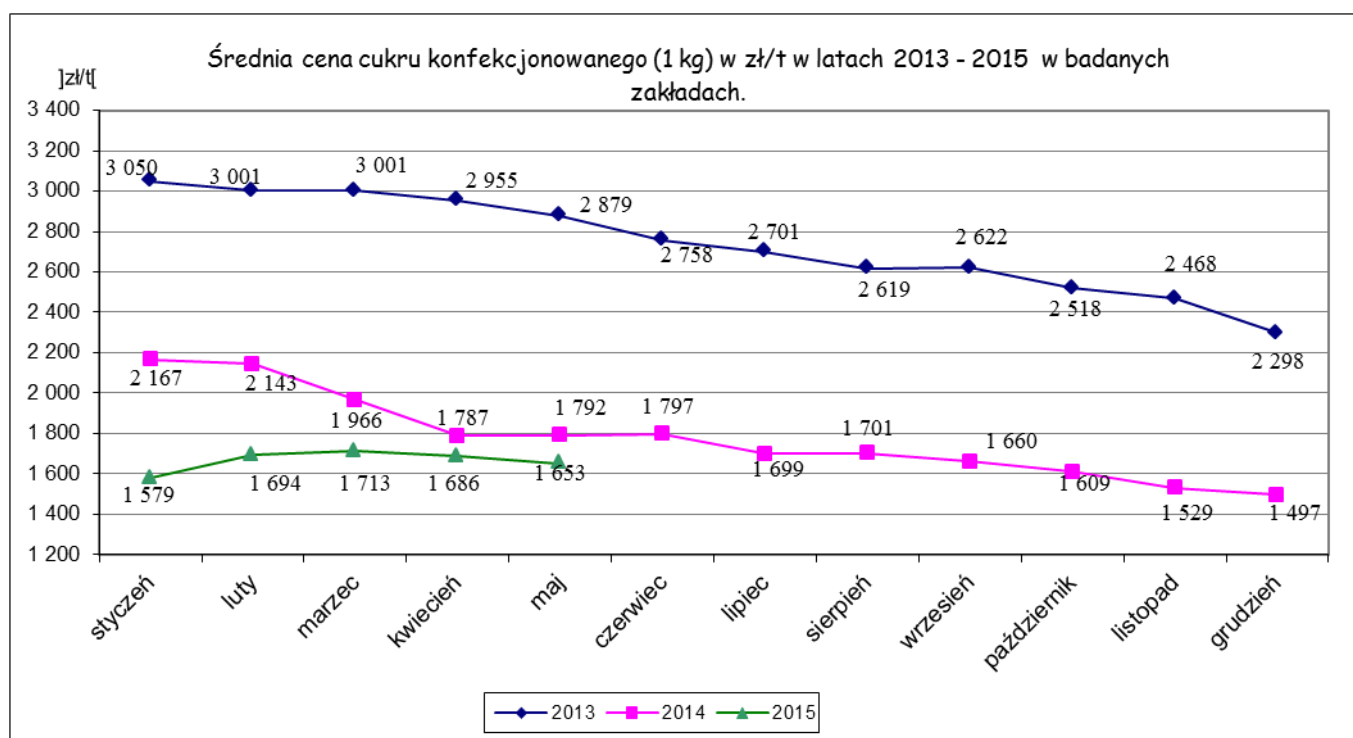
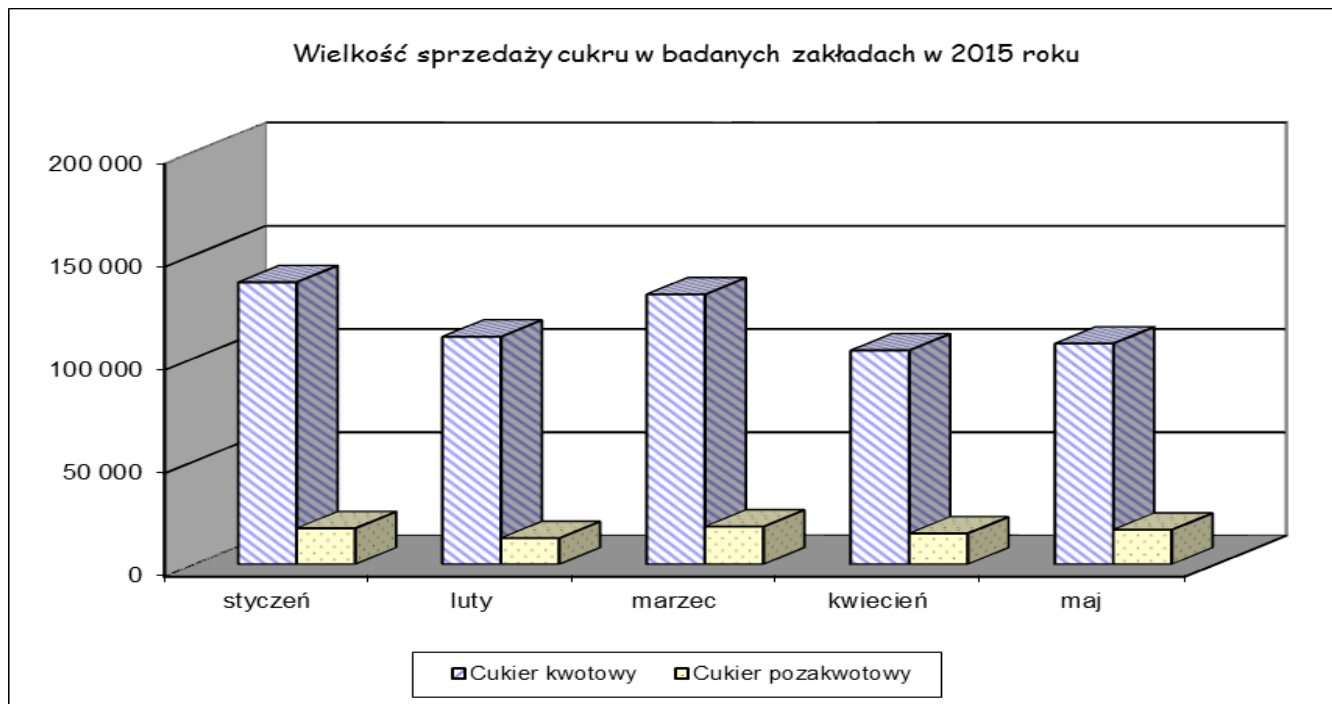
Badanie cen sprzedaży i wielkości obrotu cukrem prowadzone jest we wszystkich zakładach produkujących cukier, na podstawie rozporządzenia MRiRW z dnia 22 lipca 2011 r. w sprawie zbierania danych rynkowych (Dz. U. Nr 160, poz. 960 z 2011 r.)

Cena sprzedaży cukru konfekcjonowanego **ca 1 kg**, wyrażona w **zł/t**, określona jest jako średnia cena **netto** otrzymywana przez producentów w okresie zbierania danych rynkowych. Okres zbierania danych obejmuje miesiąc kalendarzowy, a cykl publikacji jest miesięczny.

Tab. 1. Sprzedaż cukru i średnia cena netto sprzedaży cukru (ca 1 kg w zł/t) wyprodukowanego w okresie marzec - maj 2015 r.

Miesiąc	Cukier kwotowy				Cukier pozakwotowy Sprzedaż - ilość ton
	Sprzedaż - ilość ton	* średnia cena ca 1 kg w zł/t	Zmiana ceny [%]		
			miesięczna	roczna	
marzec 2015	130 767	1 713	1,1	-12,8	18 298
kwiecień 2015	103 613	1 686	-1,6	-5,6	14 939
maj 2015	106 959	1 653	-2,0	-7,7	16 767

*cena cukru liczona jest jako średnia ważona cen cukru konfekcjonowanego ca 1 kg przekazywanych przez producentów w okresie zbierania danych rynkowych



Tab. 2 Handel zagraniczny cukrem (kod CN 1701) - SAD+INTRASTAT
Dane za 2014 r. są w trakcie weryfikacji i mogą być obciążone istotnymi błędami!

EKSPORT					
I-IV 2014 r.			I-IV 2015 r.		
Kraj	Wartość [mln EUR]	Wolumen [tys.ton]	Kraj	Wartość [mln EUR]	Wolumen [tys. ton]
Ogółem	83,2	169,4	Ogółem	67,3	157,1
w tym:			w tym:		
UE-28	60,8	101,6	UE-28	46,7	101,3
w tym:			w tym:		
Niemcy	26,6	40,9	Niemcy	18,0	40,4
Słowacja	6,8	12,6	Litwa	5,5	11,8
Litwa	6,7	12,2	Węgry	4,4	10,1
Republika Czeska	6,9	11,4	Łotwa	3,9	8,1
kraje trzecie	22,4	67,8	kraje trzecie	20,6	55,8
w tym:			w tym:		
Kazachstan	6,4	19,9	Izrael	11,9	31,5
Izrael	5,3	15,8	Kazachstan	3,1	9,2
Rosja	2,6	7,7	Rosja	1,6	4,4
Egipt	2,1	6,3	Arabia Saudyjska	1,3	3,5
IMPORT					
I-IV 2014 r.			I-IV 2015 r.		
Kraj	Wartość [mln EUR]	Wolumen [tys. ton]	Kraj	Wartość [mln EUR]	Wolumen [tys. ton]
Ogółem	49,8	83,2	Ogółem	19,9	45,1
w tym:			w tym:		
UE-28	16,6	25,8	UE-28	8,5	17,0
w tym:			w tym:		
Niemcy	8,2	13,2	Mozambik	9,2	25,0
Francja	3,1	4,9	Mauritius	1,6	2,0
Łotwa	1,6	2,8	Ukraina	0,3	0,8
Szwecja	1,2	2,1	Mołdowa	0,1	0,1
kraje trzecie	33,2	57,4	kraje trzecie	11,4	28,1
w tym:			w tym:		
Mozambik	9,2	25,0	Mozambik	9,2	25,0
Mauritius	1,6	2,0	Mauritius	1,6	2,0
Ukraina	0,3	0,8	Ukraina	0,3	0,8

Źródło danych: Ministerstwo Finansów

Biuletyn „Rynek cukru” ukazuje się co miesiąc, w czwartek o godz. 13⁰⁰.

Wydawca: Ministerstwo Rolnictwa i Rozwoju Wsi

Departament Rynków Rolnych

Wydział Informacji Rynkowej i Statystyki Rolnej

ul. Wspólna 30, 00-930 Warszawa

tel. 22 623-14-07, fax 22 623-16-05

Autor: Marta Wróblewska, e-mail: Marta.Wroblewska@minrol.gov.pl

Warunki otrzymywania biuletynu:

Biuletyn jest udostępniany wszystkim zainteresowanym bezpłatnie.