

MINISTERSTWO ROLNICTWA I ROZWOJU WSI

ZINTEGROWANY SYSTEM ROLNICZEJ INFORMACJI RYNKOWEJ

(podstawa prawna: Ustawa o rolniczych badaniach rynkowych z dnia 30 marca 2001 r. z późn. zm.)



Rynek cukru

NR 6/2015

17 lipca 2015 r.

Notowania za okres: kwiecień - czerwiec 2015 r.

Badanie cen sprzedaży i wielkości obrotu cukrem prowadzone jest we wszystkich zakładach produkujących cukier, na podstawie rozporządzenia MRiRW z dnia 22 lipca 2011 r. w sprawie zbierania danych rynkowych (Dz. U. Nr 160, poz. 960 z 2011 r.)

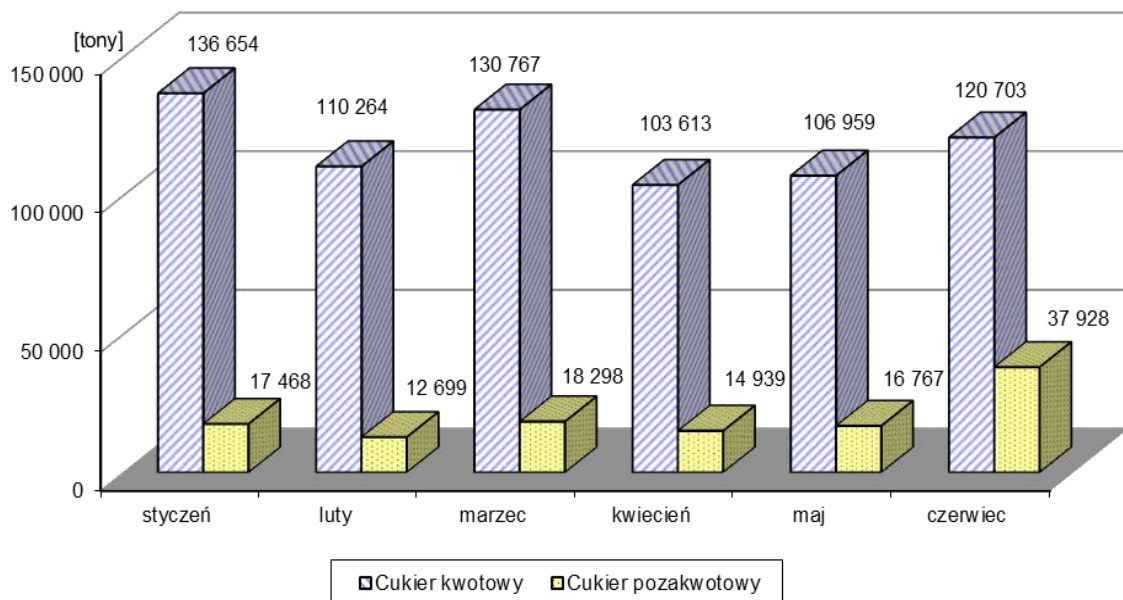
Cena sprzedaży cukru konfekcjonowanego **ca 1 kg**, wyrażona w **zł/t**, określona jest jako średnia cena **netto** otrzymywana przez producentów w okresie zbierania danych rynkowych. Okres zbierania danych obejmuje miesiąc kalendarzowy, a cykl publikacji jest miesięczny.

Tab. 1. Sprzedaż cukru i średnia cena netto sprzedaży cukru (ca 1 kg w zł/t) wyprodukowanego w okresie kwiecień – czerwiec 2015 r.

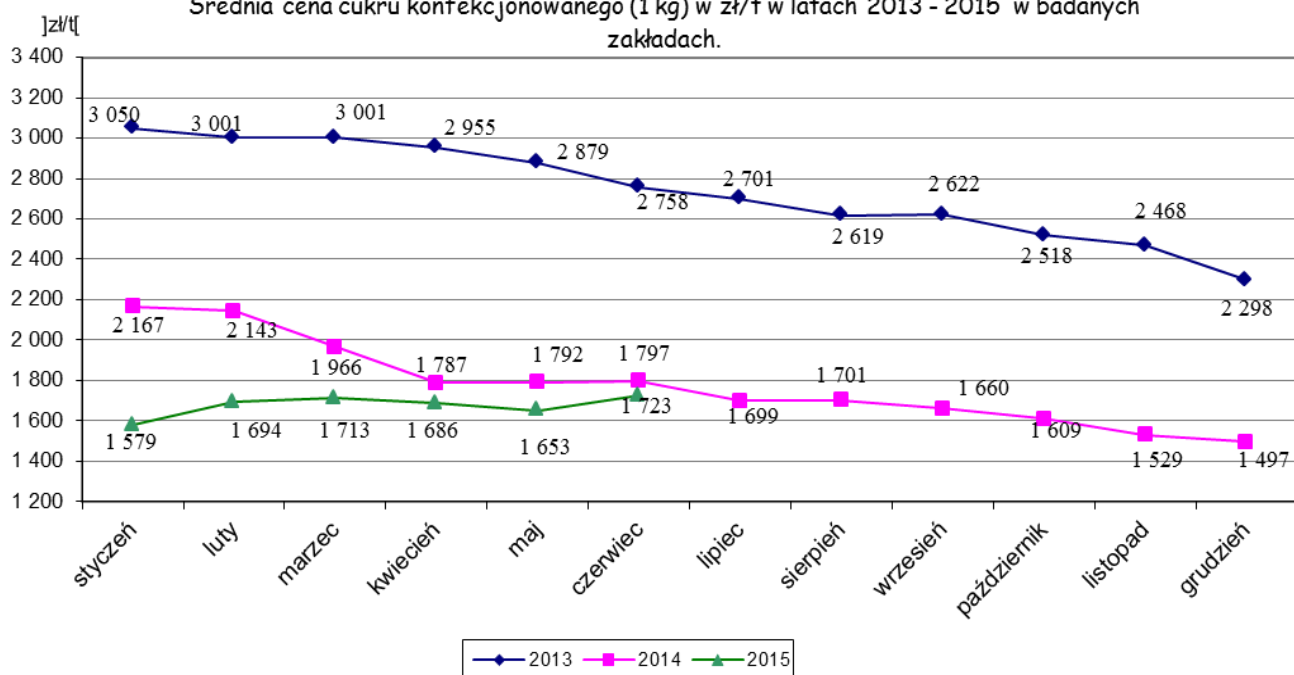
Miesiąc	Cukier kwotowy				Cukier pozakwotowy Sprzedaż - ilość ton
	Sprzedaż - ilość ton	* średnia cena ca 1 kg w zł/t	Zmiana ceny [%]		
			miesięczna	roczna	
kwiecień 2015	103 613	1 686	-1,6	-5,6	14 939
maj 2015	106 959	1 653	-2,0	-7,7	16 767
czerwiec 2015	120 703	1 723	4,3	-4,1	37 928

*cena cukru liczona jest jako średnia ważona cen cukru konfekcjonowanego ca 1 kg przekazywanych przez producentów w okresie zbierania danych rynkowych

Wielkość sprzedaży cukru w badanych zakładach w 2015 roku



Średnia cena cukru konfekcjonowanego (1 kg) w zł/t w latach 2013 - 2015 w badanych zakładach.



Tab. 2 Handel zagraniczny cukrem (kod CN 1701) - SAD+INTRASTAT

Dane są w trakcie weryfikacji i mogą być obciążone istotnymi błędami!

EKSPORT					
I-V 2014 r.			I-V 2015 r.		
Kraj	Wartość [mln EUR]	Wolumen [tys.ton]	Kraj	Wartość [mln EUR]	Wolumen [tys. ton]
Ogółem	102,4	208,9	Ogółem	84,1	196,8
w tym:			w tym:		
UE-28	76,7	131,4	UE-28	58,0	126,2
w tym:			w tym:		
Niemcy	32,3	50,7	Niemcy	21,1	47,3
Litwa	8,8	16,7	Litwa	6,4	13,8
Słowacja	8,1	15,2	Grecja	5,1	12,3
Republika Czeska	8,7	14,8	Węgry	5,5	11,9
kraje trzecie	25,7	77,5	kraje trzecie	26,1	70,6
w tym:			w tym:		
Izrael	7,1	21,3	Izrael	13,5	35,9
Kazachstan	6,6	20,6	Kazachstan	4,3	12,9
Rosja	3,5	10,1	Rosja	2,4	6,7
Egipt	2,1	6,3	Arabia Saudyjska	1,3	3,5
IMPORT					
I-V 2014 r.			I-V 2015 r.		
Kraj	Wartość [mln EUR]	Wolumen [tys. ton]	Kraj	Wartość [mln EUR]	Wolumen [tys. ton]
Ogółem	65,2	114,2	Ogółem	22,5	49,7
w tym:			w tym:		
UE-28	18,6	29,1	UE-28	10,8	21,3
w tym:			w tym:		
Niemcy	8,4	13,5	Francja	1,8	4,6
Francja	3,1	4,9	Republika Czeska	1,6	4,3
Łotwa	2,1	3,7	Niemcy	2,9	4,2
Szwecja	1,7	2,9	Dania	1,9	3,9
kraje trzecie	46,6	85,1	kraje trzecie	11,7	28,4
w tym:			w tym:		
Sudan	30,8	53,3	Mozambik	9,2	25,0
Zimbabwe	11,3	24,9	Mauritius	1,8	2,3
Mauritius	2,0	2,4	Ukraina	0,3	0,8
Brazylia	1,0	1,6	Mołdowa	0,1	0,1

Źródło danych: Ministerstwo Finansów

Biuletyn „Rynek cukru” ukazuje się co miesiąc, w czwartek o godz. 13⁰⁰.

Wydawca: Ministerstwo Rolnictwa i Rozwoju Wsi

Departament Rynków Rolnych

Wydział Informacji Rynkowej i Statystyki Rolnej

ul. Wspólna 30, 00-930 Warszawa

tel. 22 623-14-07, fax 22 623-16-05

Autor: Marta Wróblewska, e-mail: Marta.Wroblewska@minrol.gov.pl

Warunki otrzymywania biuletynu:

Biuletyn jest udostępniany wszystkim zainteresowanym bezpłatnie.