

MINISTERSTWO ROLNICTWA I ROZWOJU WSI

ZINTEGROWANY SYSTEM ROLNICZEJ INFORMACJI RYNKOWEJ

(podstawa prawna: Ustawa o rolniczych badaniach rynkowych z dnia 30 marca 2001 r. z późn. zm.)



Rynek cukru

NR 7/2015

20 sierpnia 2015 r.

Notowania za okres: maj - lipiec 2015 r.

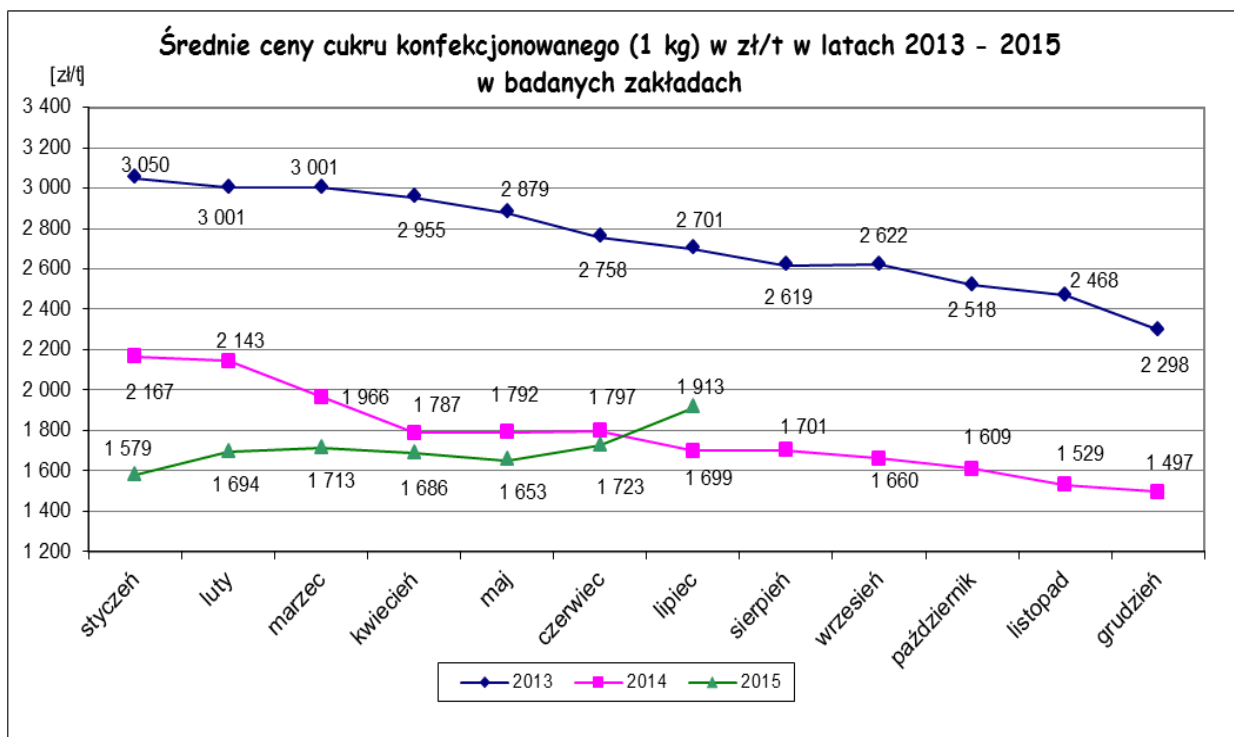
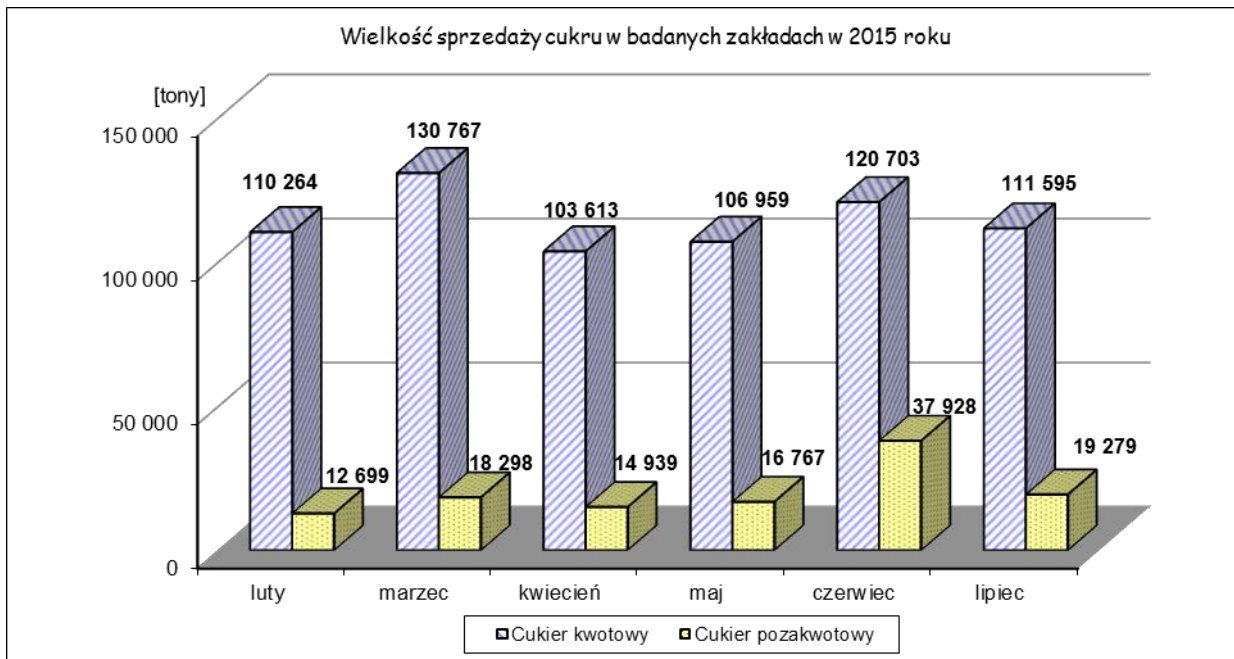
Badanie cen sprzedaży i wielkości obrotu cukrem prowadzone jest we wszystkich zakładach produkujących cukier, na podstawie rozporządzenia MRiRW z dnia 22 lipca 2011 r. w sprawie zbierania danych rynkowych (Dz. U. Nr 160, poz. 960 z 2011 r.)

Cena sprzedaży cukru konfekcjonowanego **ca 1 kg**, wyrażona w **zł/t**, określona jest jako średnia cena **netto** otrzymywana przez producentów w okresie zbierania danych rynkowych. Okres zbierania danych obejmuje miesiąc kalendarzowy, a cykl publikacji jest miesięczny.

Tab. 1. Sprzedaż cukru i średnia cena netto sprzedaży cukru (ca 1 kg w zł/t) wyprodukowanego w okresie maj – lipiec 2015 r.

Miesiąc	Cukier kwotowy				Cukier pozakwotowy Sprzedaż - ilość ton
	Sprzedaż - ilość ton	* średnia cena ca 1 kg w zł/t	Zmiana ceny [%]		
			miesięczna	roczna	
maj 2015	106 959	1 653	-2,0	-7,7	16 767
czerwiec 2015	120 703	1 723	4,3	-4,1	37 928
lipiec 2015	111 595	1 913	11,0	12,6	19 279

*cena cukru liczona jest jako średnia ważona cen cukru konfekcjonowanego ca 1 kg przekazywanych przez producentów w okresie zbierania danych rynkowych



Tab. 2 Handel zagraniczny cukrem (kod CN 1701) - SAD+INTRASTAT

Dane są w trakcie weryfikacji i mogą być obciążone istotnymi błędami!

EKSPORT					
I-VI 2014 r.			I-VI 2015 r.		
Kraj	Wartość [mln EUR]	Wolumen [tys.ton]	Kraj	Wartość [mln EUR]	Wolumen [tys. ton]
Ogółem	123,7	253,2	Ogółem	100,8	234,1
w tym:			w tym:		
UE-28	94,7	166,1	UE-28	70,3	152,0
w tym:			w tym:		
Niemcy	38,0	60,9	Niemcy	26,3	58,2
Litwa	11,3	21,9	Litwa	6,7	14,9
Słowacja	10,4	20,1	Grecja	5,9	14,0
Republika Czeska	11,0	19,0	Węgry	6,2	13,6
kraje trzecie	29,0	87,1	kraje trzecie	30,5	82,1
w tym:			w tym:		
Izrael	8,8	26,0	Izrael	15,5	41,1
Kazachstan	6,8	21,4	Kazachstan	5,3	15,8
Rosja	4,1	11,8	Rosja	3,3	9,1
Egipt	2,1	6,3	Liban	1,9	4,5
IMPORT					
I-VI 2014 r.			I-VI 2015 r.		
Kraj	Wartość [mln EUR]	Wolumen [tys. ton]	Kraj	Wartość [mln EUR]	Wolumen [tys. ton]
Ogółem	69,4	122,8	Ogółem	24,8	53,5
w tym:			w tym:		
UE-28	22,1	36,7	UE-28	12,4	24,1
w tym:			w tym:		
Niemcy	9,8	16,5	Dania	2,7	5,3
Francja	3,1	4,9	Republika Czeska	1,8	4,8
Szwecja	2,0	4,1	Francja	1,8	4,6
Łotwa	2,3	4,1	Niemcy	3,2	4,5
kraje trzecie	47,3	86,1	kraje trzecie	12,4	29,4
w tym:			w tym:		
Sudan	30,8	53,3	Mozambik	9,2	25,0
Zimbabwe	11,3	24,9	Mauritius	2,5	3,3
Mauritius	2,4	2,9	Ukraina	0,3	0,8
Brazylia	1,1	1,9	Brazylia	0,2	0,2

Źródło danych: Ministerstwo Finansów

Biuletyn „Rynek cukru” ukazuje się co miesiąc, w czwartek o godz. 13⁰⁰.

Wydawca: Ministerstwo Rolnictwa i Rozwoju Wsi

Departament Rynków Rolnych

Wydział Informacji Rynkowej i Statystyki Rolnej

ul. Wspólna 30, 00-930 Warszawa

tel. 22 623-14-07, fax 22 623-23-00

Autor: Marta Wróblewska, e-mail: Marta.Wroblewska@minrol.gov.pl

Warunki otrzymywania biuletynu:

Biuletyn jest udostępniany wszystkim zainteresowanym bezpłatnie.