

# MINISTERSTWO ROLNICTWA I ROZWOJU WSI

## ZINTEGROWANY SYSTEM ROLNICZEJ INFORMACJI RYNKOWEJ

(podstawa prawna: Ustawa o rolniczych badaniach rynkowych z dnia 30 marca 2001 r. z późn. zm.)



### Rynek cukru

NR 9/2015

26 października 2015 r.

Notowania za okres: lipiec - wrzesień 2015 r.

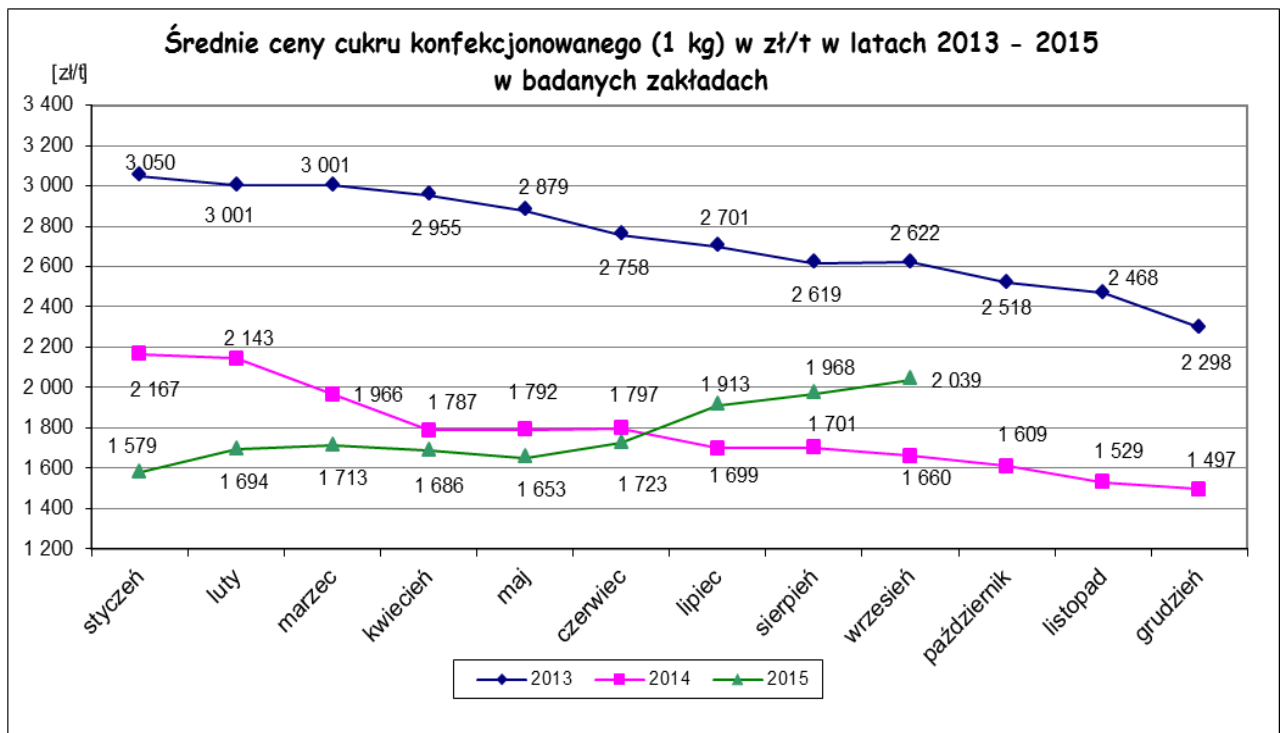
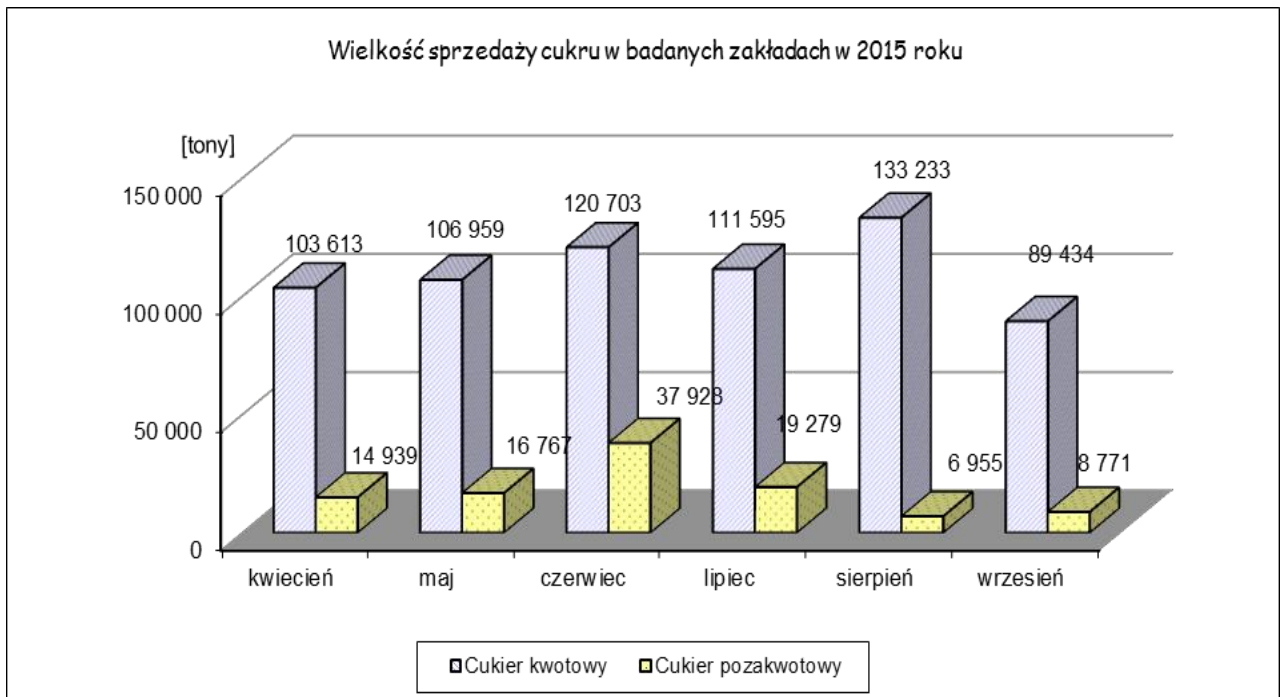
Badanie cen sprzedaży i wielkości obrotu cukrem prowadzone jest we wszystkich zakładach produkujących cukier, na podstawie rozporządzenia MRiRW z dnia 22 lipca 2011 r. w sprawie zbierania danych rynkowych (Dz. U. Nr 160, poz. 960 z 2011 r.)

**Cena sprzedaży** cukru konfekcjonowanego **ca 1 kg**, wyrażona w **zł/t**, określona jest jako średnia cena **netto** otrzymywana przez producentów w okresie zbierania danych rynkowych. Okres zbierania danych obejmuje miesiąc kalendarzowy, a cykl publikacji jest miesięczny.

Tab. 1. Sprzedaż cukru i średnia cena netto sprzedaży cukru (ca 1 kg w zł/t) wyprodukowanego w okresie lipiec - wrzesień 2015 r.

Miesiąc	Cukier kwotowy				Cukier pozakwotowy
	Sprzedaż - ilość ton	* średnia cena ca 1 kg w zł/t	Zmiana ceny [%]		Sprzedaż - ilość ton
			miesięczna	roczna	
lipiec 2015	111 595	1 913	11,0	12,6	19 279
sierpień 2015	133 233	1 968	2,9	15,7	6 955
wrzesień 2015	89 434	2 039	3,6	22,8	8 771

\*cena cukru liczona jest jako średnia ważona cen cukru konfekcjonowanego ca 1 kg przekazywanych przez producentów w okresie zbierania danych rynkowych



Tab. 2 Handel zagraniczny cukrem (kod CN 1701) - SAD+INTRASTAT

Dane są w trakcie weryfikacji i mogą być obciążone istotnymi błędami!

<b>EKSPORT</b>					
<b>I-VIII 2014 r.</b>			<b>I-VIII 2015 r.</b>		
<b>Kraj</b>	<b>Wartość [mln EUR]</b>	<b>Wolumen [tys.ton]</b>	<b>Kraj</b>	<b>Wartość [mln EUR]</b>	<b>Wolumen [tys. ton]</b>
<b>Ogółem</b>	<b>159,1</b>	<b>325,4</b>	<b>Ogółem</b>	<b>129,1</b>	<b>294,8</b>
w tym:			w tym:		
<b>UE-28</b>	<b>126,4</b>	<b>227,6</b>	<b>UE-28</b>	<b>93,3</b>	<b>199,3</b>
w tym:			w tym:		
Niemcy	48,9	80,6	Niemcy	36,9	81,9
Litwa	16,5	32,7	Litwa	8,0	17,7
Republika Czeska	15,2	27,0	Grecja	6,9	16,5
Słowacja	13,0	25,8	Węgry	7,2	15,7
<b>kraje trzecie</b>	<b>32,7</b>	<b>97,8</b>	<b>kraje trzecie</b>	<b>35,8</b>	<b>95,5</b>
w tym:			w tym:		
Izrael	10,5	30,9	Izrael	16,7	44,1
Kazachstan	7,2	22,4	Kazachstan	7,8	22,5
Rosja	4,6	13,1	Rosja	4,2	11,4
Egipt	2,1	6,3	Liban	2,2	5,0
<b>IMPORT</b>					
<b>I-VIII 2014 r.</b>			<b>I-VIII 2015 r.</b>		
<b>Kraj</b>	<b>Wartość [mln EUR]</b>	<b>Wolumen [tys. ton]</b>	<b>Kraj</b>	<b>Wartość [mln EUR]</b>	<b>Wolumen [tys. ton]</b>
<b>Ogółem</b>	<b>90,0</b>	<b>165,8</b>	<b>Ogółem</b>	<b>43,3</b>	<b>98,0</b>
w tym:			w tym:		
<b>UE-28</b>	<b>30,7</b>	<b>53,4</b>	<b>UE-28</b>	<b>21,1</b>	<b>42,8</b>
w tym:			w tym:		
Niemcy	11,2	19,1	Republika Czeska	4,3	10,9
Francja	3,9	7,1	Niemcy	4,5	6,7
Łotwa	3,4	6,0	Dania	3,3	6,5
Litwa	3,0	5,8	Francja	2,0	5,1
<b>kraje trzecie</b>	<b>59,3</b>	<b>112,4</b>	<b>kraje trzecie</b>	<b>22,2</b>	<b>55,2</b>
w tym:			w tym:		
Sudan	30,9	53,6	Zimbabwe	9,0	25,0
Mozambik	11,0	25,0	Mozambik	9,2	25,0
Zimbabwe	11,3	24,9	Mauritius	3,0	3,9
Mauritius	3,1	3,8	Ukraina	0,3	0,8

Źródło danych: Ministerstwo Finansów

Biuletyn „Rynek cukru” ukazuje się co miesiąc, w czwartek o godz. 13<sup>00</sup>.

**Wydawca:** Ministerstwo Rolnictwa i Rozwoju Wsi

Departament Rynków Rolnych

Wydział Informacji Rynkowej i Statystyki Rolnej

ul. Wspólna 30, 00-930 Warszawa

tel. 22 623-14-07, fax 22 623-23-00

Autor: Marta Wróblewska, e-mail: [Marta.Wroblewska@minrol.gov.pl](mailto:Marta.Wroblewska@minrol.gov.pl)

**Warunki otrzymywania biuletynu:** Biuletyn jest udostępniany wszystkim zainteresowanym bezpłatnie.