

MINISTERSTWO ROLNICTWA I ROZWOJU WSI
ZINTEGROWANY SYSTEM ROLNICZEJ INFORMACJI RYNKOWEJ
(podstawa prawna: ustawa o rolniczych badaniach rynkowych z dnia 30 marca 2001 r.)



RYNEK CHMIELU

NR 3/2015

25 stycznia 2015 r.

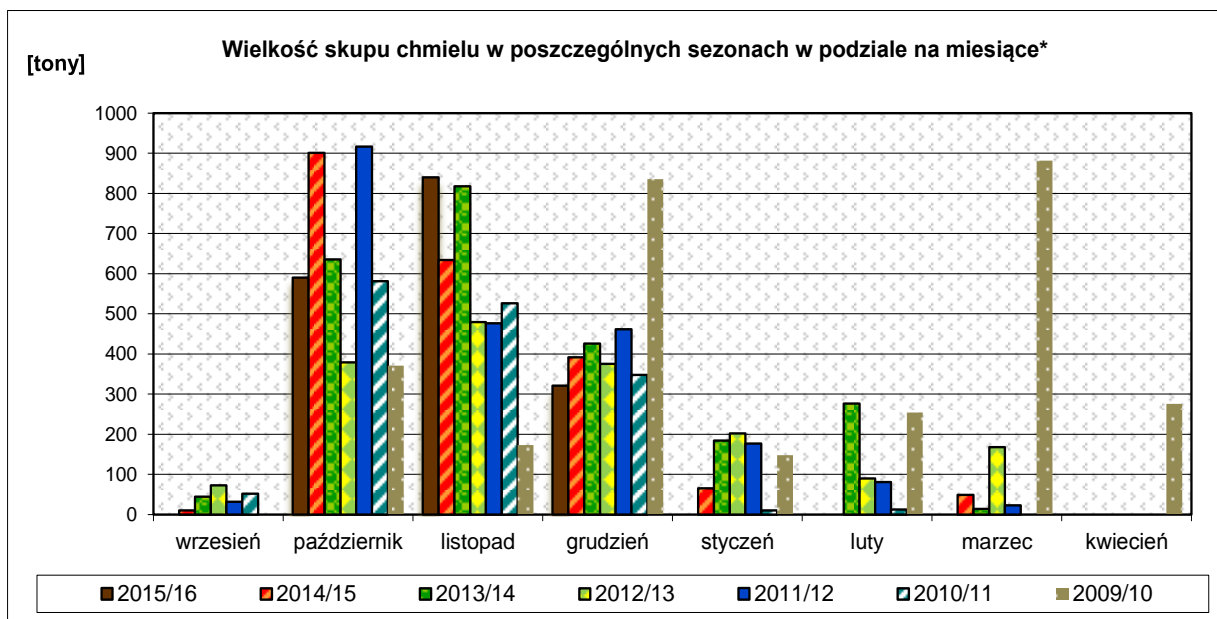
NOTOWANIA ZA GRUDZIEŃ 2015r.

1. Średnie ceny netto skupu szyszek chmielu aromatycznego

Skup kontraktacyjny						
Odmiany aromatyczne	CENA [zł/kg]			Struktura skupu [%]		
	grudzień 2015	listopad 2015	Zmiana [%]	grudzień 2015	listopad 2015	Zmiana [%]
Ogółem	18,91	18,43	2,6	100,0	100,0	--
Lubelski	20,37	20,23	0,7	72,5	63,9	8,6
Hallertauer Tradition	14,48	14,63	-1,0	8,2	20,3	-12,1

2. Średnie ceny netto skupu szyszek chmielu goryczkowego

Skup kontraktacyjny						
Odmiany goryczkowe	CENA [zł/kg]			Struktura skupu [%]		
	grudzień 2015	listopad 2015	Zmiana [%]	grudzień 2015	listopad 2015	Zmiana [%]
Ogółem	14,84	13,95	6,3	100,0	100,0	--
Marynka	15,62	15,45	1,1	29,4	24,8	4,6
Magnum	14,46	13,46	7,4	68,0	74,2	-6,2



*Skup kontraktacyjny i wolnorynkowy

Handel zagraniczny szyszkami chmielu i produktami chmielowymi w okresie: styczeń – listopad 2015r. według ważniejszych krajów ¹

UWAGA: * Dane za okres: I-XI 2015 r. są wstępne, w trakcie weryfikacji – mogą być obarczone istotnymi błędami

Szyszki chmielowe CN 121010

EKSPORT/WYWÓZ					
I-XI 2014r.			I-XI 2015r*.		
Kraj	Wartość [tys. EUR]	Wolumen [tony]	Kraj	Wartość [tys. EUR]	Wolumen [tony]
OGÓLEM	2 680	797	OGÓLEM	2 721	691
Niemcy	2 638	773	Niemcy	2 721	691

Granulaty chmielowe CN 121020

EKSPORT/WYWÓZ					
I-XI 2014r.			I-XI 2015r*.		
Kraj	Wartość [tys. EUR]	Wolumen [tony]	Kraj	Wartość [tys. EUR]	Wolumen [tony]
OGÓLEM	21	4	OGÓLEM	88	16
Kanada	12	2	Kanada	33	5
Austria	4	1	Rosja	24	1
Niemcy	4	1	USA	12	3
			Niemcy	12	4

Soki i ekstrakty z chmielu CN 130213

EKSPORT/WYWÓZ					
I-XI 2014r.			I-XI 2015r*.		
Kraj	Wartość [tys. EUR]	Wolumen [tony]	Kraj	Wartość [tys. EUR]	Wolumen [tony]
OGÓLEM	645	68	OGÓLEM	788	29
Niemcy	645	68	Republika Czeska	364	15
			Włochy	280	8
			Niemcy	141	6

Szyszki chmielowe CN 121010

IMPORT/PRZYWÓZ					
I-XI 2014r.			I-XI 2015r*.		
Kraj	Wartość [tys. EUR]	Wolumen [tony]	Kraj	Wartość [tys. EUR]	Wolumen [tony]
OGÓLEM	65	18	OGÓLEM	62	26
Niemcy	50	16	Niemcy	56	19
Belgia	15	2	Ukraina	6	7

Granulaty chmielowe CN 121020

IMPORT/PRZYWÓZ					
I-XI 2014r.			I-XI 2015r*.		
Kraj	Wartość [tys. EUR]	Wolumen [tony]	Kraj	Wartość [tys. EUR]	Wolumen [tony]
OGÓLEM	5 586	1 140	OGÓLEM	4 393	159
Niemcy	5 091	1 115	Niemcy	3 273	108
Belgia	366	17	Belgia	975	44
Wielka Brytania	104	5	Wielka Brytania	95	5

Soki i ekstrakty z chmielu CN 130213

IMPORT/PRZYWÓZ					
I-XI 2014r.			I-XI 2015r*.		
Kraj	Wartość [tys. EUR]	Wolumen [tony]	Kraj	Wartość [tys. EUR]	Wolumen [tony]
OGÓLEM	4 604	79	OGÓLEM	4 363	89
Niemcy	3 691	55	Niemcy	4 239	85
Belgia	361	5	Włochy	66	1
USA	272	15	Francja	23	1
Wielka Brytania	122	2	Chiny	17	1

¹ Źródło: Ministerstwo Finansów

Biuletyn „*Rynek Chmielu*” ukazuje się raz w miesiącu w okresie skupu szyszek chmielu.

Wydawca: Ministerstwo Rolnictwa i Rozwoju Wsi,
Departament Rynków Rolnych
ul. Wspólna 30; 00-930 Warszawa
Internet: [strona ZSRIR](#) ; E-mail: biuletyn@minrol.gov.pl

Autor:
Krystyna Buczek tel. (022)623-15-09; fax (022)623-27-06;
E-mail: Krystyna.Buczek@minrol.gov.pl