

MINISTERSTWO ROLNICTWA I ROZWOJU WSI

ZINTEGROWANY SYSTEM ROLNICZEJ INFORMACJI RYNKOWEJ

(podstawa prawna: Ustawa o rolniczych badaniach rynkowych z dnia 30 marca 2001 r. z późn. zm.)



Rynek cukru

NR 2/2016

24 marca 2016 r.

Notowania za okres: grudzień 2015 r. - luty 2016 r.

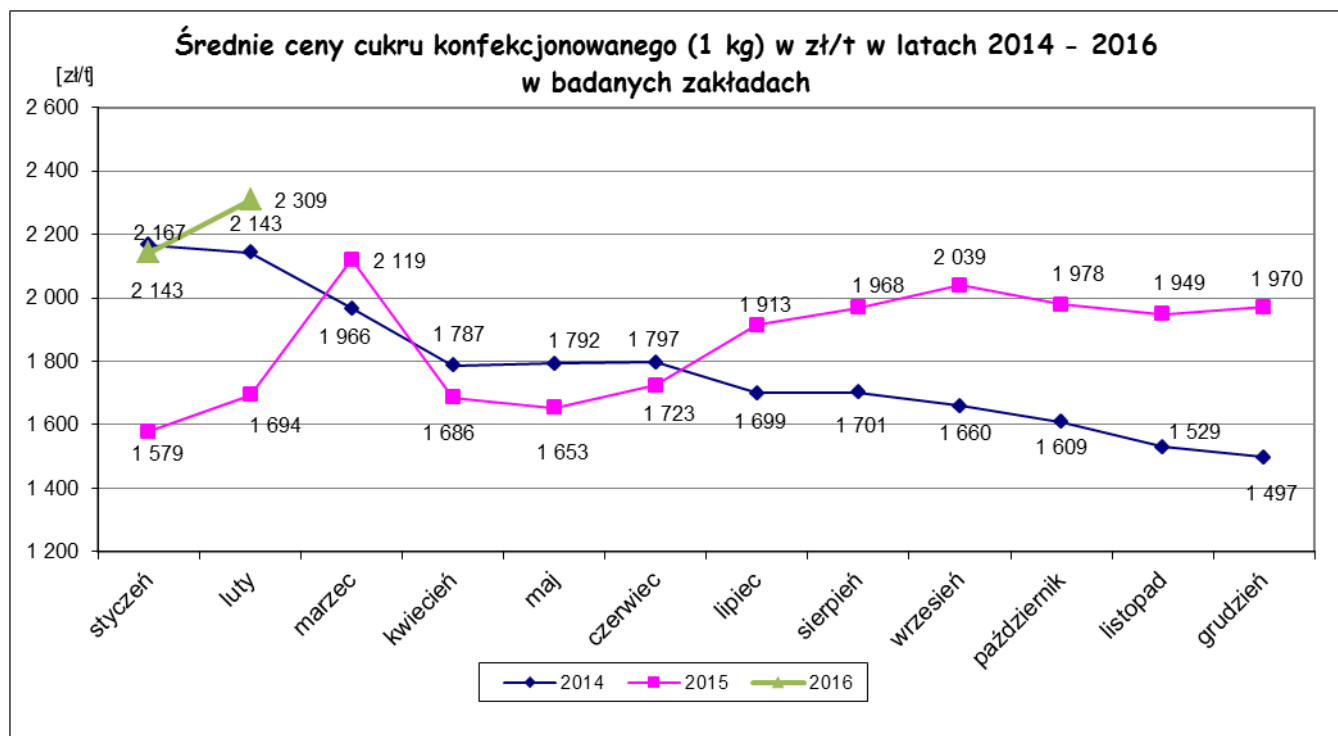
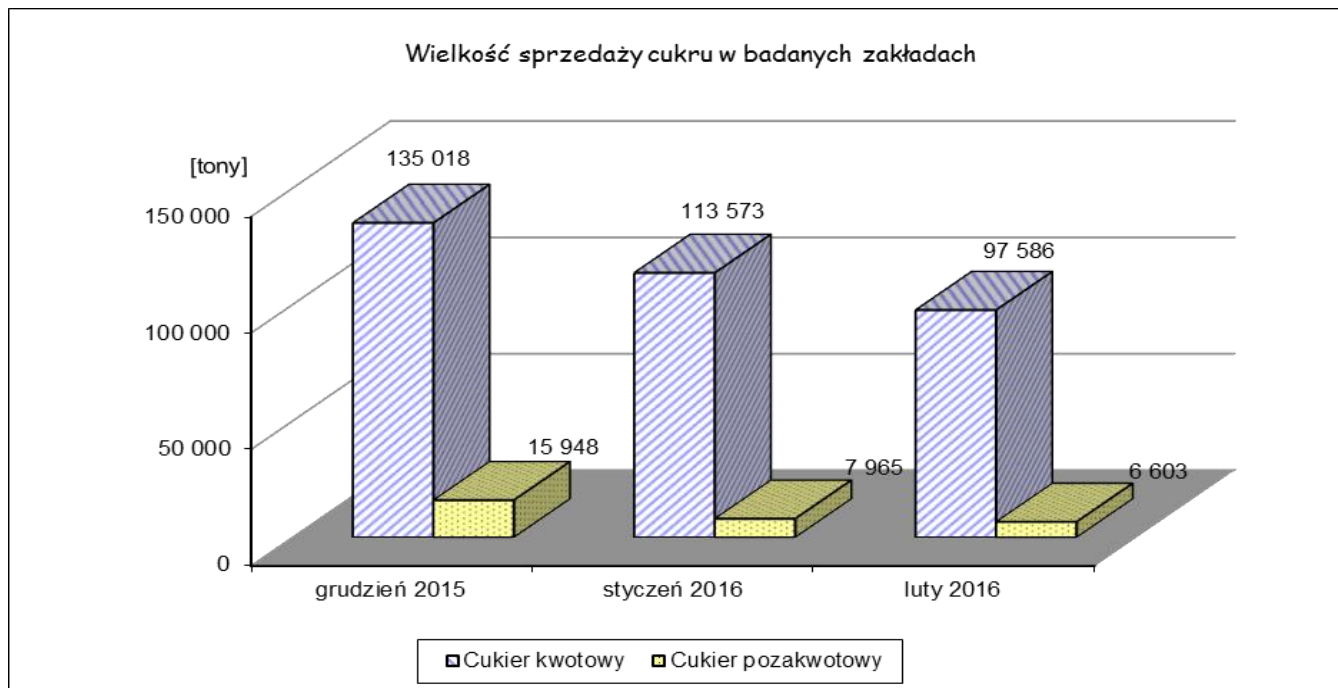
Badanie cen sprzedaży i wielkości obrotu cukrem prowadzone jest we wszystkich zakładach produkujących cukier, na podstawie rozporządzenia MRiRW z dnia 22 lipca 2011 r. w sprawie zbierania danych rynkowych (Dz. U. Nr 160, poz. 960 z 2011 r.)

Cena sprzedaży cukru konfekcjonowanego **ca 1 kg**, wyrażona w **zł/t**, określona jest jako średnia cena **netto** otrzymywana przez producentów w okresie zbierania danych rynkowych. Okres zbierania danych obejmuje miesiąc kalendarzowy, a cykl publikacji jest miesięczny.

Tab. 1. Sprzedaż cukru i średnia cena netto sprzedaży cukru (ca 1 kg w zł/t) wyprodukowanego w okresie grudzień 2015 r. – luty 2016 r.

| Miesiąc | Cukier kwotowy | | | | Cukier pozakwotowy |
|---------------|----------------------|-------------------------------|-----------------|--------|----------------------|
| | Sprzedaż - ilość ton | * średnia cena ca 1 kg w zł/t | Zmiana ceny [%] | | |
| | | | miesięczna | roczna | Sprzedaż - ilość ton |
| grudzień 2015 | 135 018 | 1 970 | 1,1 | 31,7 | 15 948 |
| styczeń 2016 | 113 573 | 2 143 | 8,8 | 35,8 | 7 965 |
| luty 2016 | 97 586 | 2 309 | 7,7 | 36,3 | 6 603 |

*cena cukru liczona jest jako średnia ważona cen cukru konfekcjonowanego ca 1 kg przekazywanych przez producentów w okresie zbierania danych rynkowych



Tab. 2 Handel zagraniczny cukrem (kod CN 1701) - SAD+INTRASTAT

Dane za 2015 r. są w trakcie weryfikacji i mogą być obciążone istotnymi błędami!

| EKSPORT | | | | | |
|----------------------|----------------------------------|-------------------------------|----------------------|----------------------------------|-------------------------------|
| I 2015 r. | | | I 2016 r. | | |
| Kraj | Wartość [mln EUR] | Wolumen [tys.ton] | Kraj | Wartość [mln EUR] | Wolumen [tys. ton] |
| Ogółem | 18,2 | 43,3 | Ogółem | 11,4 | 23,9 |
| w tym: | | | w tym: | | |
| UE-28 | 12,4 | 27,5 | UE-28 | 8,9 | 17,2 |
| w tym: | | | w tym: | | |
| Niemcy | 4,1 | 8,8 | Niemcy | 3,5 | 7,3 |
| Litwa | 2,1 | 5,2 | Litwa | 1,3 | 2,3 |
| Węgry | 2,0 | 4,9 | Łotwa | 1,2 | 2,2 |
| Łotwa | 1,1 | 2,6 | Włochy | 1,0 | 2,1 |
| kraje trzecie | 5,8 | 15,8 | kraje trzecie | 2,5 | 6,7 |
| w tym: | | | w tym: | | |
| Izrael | 2,5 | 6,6 | Kazachstan | 0,6 | 2,0 |
| Arabia Saudyjska | 1,1 | 3,0 | Syria | 0,6 | 1,5 |
| Rosja | 1,1 | 2,8 | Izrael | 0,4 | 1,1 |
| Egipt | 0,5 | 1,4 | Arabia Saudyjska | 0,4 | 1,1 |
| IMPORT | | | | | |
| I 2015 r. | | | I 2016 r. | | |
| Kraj | Wartość [mln EUR] | Wolumen [tys. ton] | Kraj | Wartość [mln EUR] | Wolumen [tys. ton] |
| Ogółem | 4,6 | 9,2 | Ogółem | 2,8 | 5,3 |
| w tym: | | | w tym: | | |
| UE-28 | 4,1 | 8,5 | UE-28 | 2,3 | 4,6 |
| w tym: | | | w tym: | | |
| Niemcy | 1,9 | 3,2 | Niemcy | 1,3 | 2,7 |
| Francja | 0,8 | 2,5 | Szwecja | 0,6 | 1,1 |
| Dania | 1,1 | 2,2 | Republika Czeska | 0,3 | 0,6 |
| Słowacja | 0,1 | 0,3 | | | |
| kraje trzecie | 0,5 | 0,7 | kraje trzecie | 0,5 | 0,7 |
| w tym: | | | w tym: | | |
| Mauritius | 0,3 | 0,4 | Mauritius | 0,4 | 0,6 |
| Ukraina | 0,1 | 0,2 | | | |
| Mołdowa | 0,1 | 0,1 | | | |

Źródło danych: Ministerstwo Finansów

Biuletyn „*Rynek cukru*” ukazuje się co miesiąc, w czwartek o godz. 13⁰⁰.

Wydawca: Ministerstwo Rolnictwa i Rozwoju Wsi

Departament Rynków Rolnych

Wydział Informacji Rynkowej i Statystyki Rolnej

ul. Wspólna 30, 00-930 Warszawa

tel. 22 623-14-07, fax 22 623-23-00

Autor: Marta Wróblewska, e-mail: Marta.Wroblewska@minrol.gov.pl

Warunki otrzymywania biuletynu: Biuletyn jest udostępniany wszystkim zainteresowanym bezpłatnie.