

# MINISTERSTWO ROLNICTWA I ROZWOJU WSI

## ZINTEGROWANY SYSTEM ROLNICZEJ INFORMACJI RYNKOWEJ

(podstawa prawna: Ustawa o rolniczych badaniach rynkowych z dnia 30 marca 2001 r. z późn. zm.)



### Rynek cukru

NR 7/2016

25 sierpnia 2016 r.

*Notowania za okres: maj - lipiec 2016 r.*

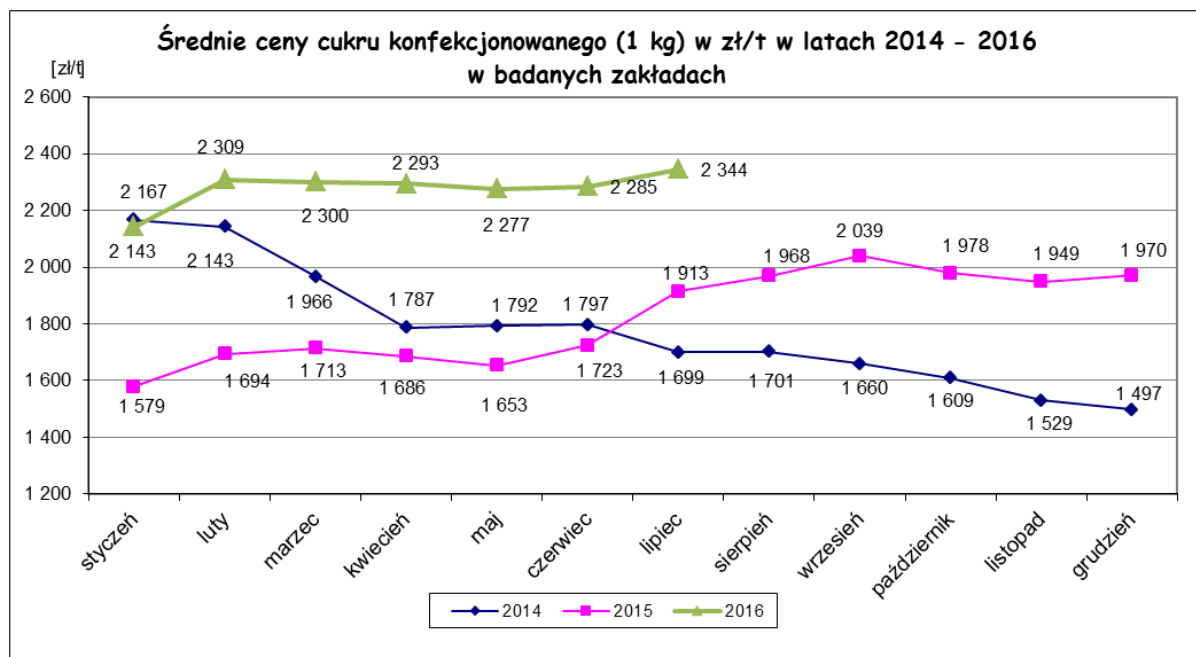
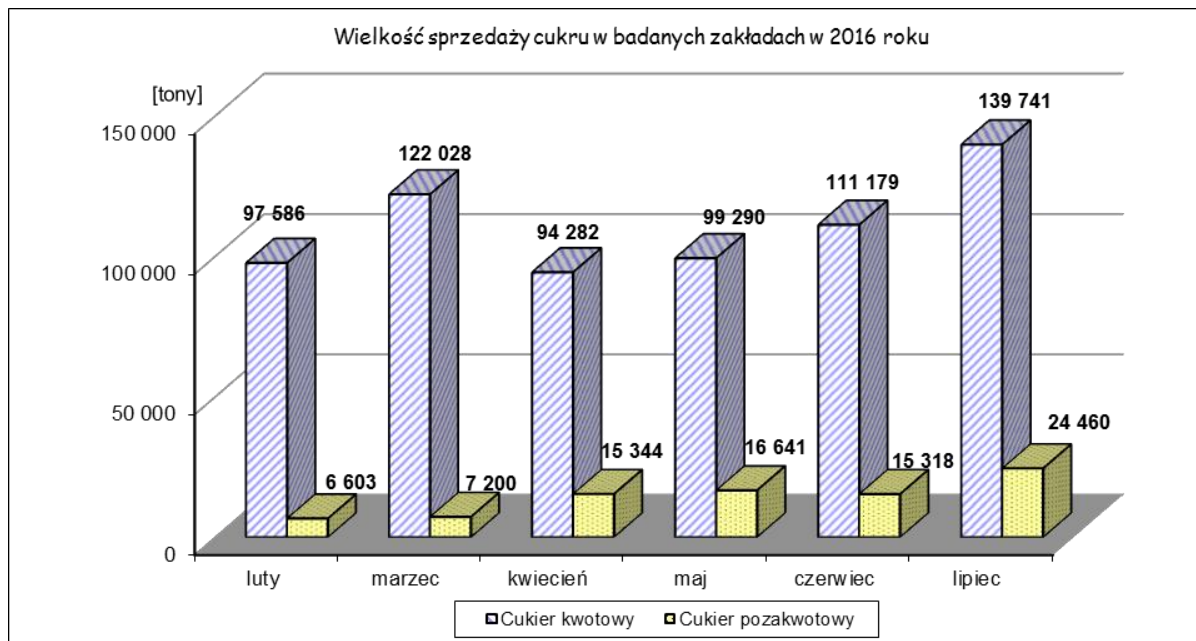
Badanie cen sprzedaży i wielkości obrotu cukrem prowadzone jest we wszystkich zakładach produkujących cukier, na podstawie rozporządzenia MRiRW z dnia 22 lipca 2011 r. w sprawie zbierania danych rynkowych (Dz. U. Nr 160, poz. 960 z 2011 r.)

**Cena sprzedaży** cukru konfekcjonowanego **ca 1 kg**, wyrażona w **zł/t**, określona jest jako średnia cena **netto** otrzymywana przez producentów w okresie zbierania danych rynkowych. Okres zbierania danych obejmuje miesiąc kalendarzowy, a cykl publikacji jest miesięczny.

*Tab. 1. Sprzedaż cukru i średnia cena netto sprzedaży cukru (ca 1 kg w zł/t) wyprodukowanego w okresie maj - lipiec 2016 r.*

Miesiąc	Cukier kwotowy				Cukier pozakwotowy
	Sprzedaż - ilość ton	* średnia cena ca 1 kg w zł/t	Zmiana ceny [%]		Sprzedaż - ilość ton
			miesięczna	roczna	
maj 2016	99 290	2 277	-0,7	37,8	16 641
czerwiec 2016	111 179	2 285	0,4	32,6	15 318
lipiec 2016	139 741	2 344	2,6	22,5	24 460

\*cena cukru liczona jest jako średnia ważona cen cukru konfekcjonowanego ca 1 kg przekazywanych przez producentów w okresie zbierania danych rynkowych



Tab. 2 Handel zagraniczny cukrem (kod CN 1701) - SAD+INTRASTAT

Dane są w trakcie weryfikacji i mogą być obciążone istotnymi błędami!

<b>EKSPORT</b>					
<b>I - VI 2015 r.</b>			<b>I - VI 2016 r.</b>		
<b>Kraj</b>	<b>Wartość [mln EUR]</b>	<b>Wolumen [tys.ton]</b>	<b>Kraj</b>	<b>Wartość [mln EUR]</b>	<b>Wolumen [tys. ton]</b>
<b>Ogółem</b>	<b>99,3</b>	<b>232,6</b>	<b>Ogółem</b>	<b>99,1</b>	<b>207,4</b>
w tym:			w tym:		
<b>UE-28</b>	<b>68,5</b>	<b>150,3</b>	<b>UE-28</b>	<b>72,0</b>	<b>139,7</b>
w tym:			w tym:		
Niemcy	26,2	58,3	Niemcy	28,0	59,6
Litwa	6,6	14,8	Litwa	8,4	15,0
Grecja	5,9	14,0	Łotwa	6,9	11,9
Węgry	5,8	13,1	Grecja	5,3	11,3
<b>kraje trzecie</b>	<b>30,7</b>	<b>82,3</b>	<b>kraje trzecie</b>	<b>27,0</b>	<b>67,7</b>
w tym:			w tym:		
Izrael	15,3	40,6	Izrael	9,9	24,7
Kazachstan	5,4	16,0	Gruzja	4,4	10,7
Rosja	3,5	9,1	Kazachstan	2,8	8,6
Liban	1,9	4,5	Algieria	2,3	5,9
<b>IMPORT</b>					
<b>I - VI 2015 r.</b>			<b>I - VI 2016 r.</b>		
<b>Kraj</b>	<b>Wartość [mln EUR]</b>	<b>Wolumen [tys. ton]</b>	<b>Kraj</b>	<b>Wartość [mln EUR]</b>	<b>Wolumen [tys. ton]</b>
<b>Ogółem</b>	<b>25,2</b>	<b>54,4</b>	<b>Ogółem</b>	<b>64,1</b>	<b>144,5</b>
w tym:			w tym:		
<b>UE-28</b>	<b>12,6</b>	<b>25,2</b>	<b>UE-28</b>	<b>18,4</b>	<b>36,9</b>
w tym:			w tym:		
Republika Czeska	2,3	6,0	Szwecja	4,7	10,3
Dania	2,7	5,3	Niemcy	4,7	8,9
Francja	1,8	4,8	Dania	3,8	7,8
Niemcy	3,1	4,5	Republika Czeska	3,1	6,8
<b>kraje trzecie</b>	<b>12,5</b>	<b>29,2</b>	<b>kraje trzecie</b>	<b>45,7</b>	<b>107,6</b>
w tym:			w tym:		
Mozambik	9,4	25,0	Sudan	22,0	50,0
Mauritius	2,4	3,1	Zimbabwe	9,2	25,0
Ukraina	0,3	0,8	Mozambik	9,2	25,0
Brazylia	0,3	0,2	Mauritius	2,9	4,1

Źródło danych: Ministerstwo Finansów

Biuletyn „*Rynek cukru*” ukazuje się co miesiąc, w czwartek o godz. 13<sup>00</sup>.

**Wydawca:** Ministerstwo Rolnictwa i Rozwoju Wsi

Departament Rynków Rolnych

Wydział Informacji Rynkowej i Statystyki Rolnej

ul. Wspólna 30, 00-930 Warszawa

tel. 22 623-16-05

Autor: Anna Porowska , e-mail : [Anna.Porowska@minrol.gov.pl](mailto:Anna.Porowska@minrol.gov.pl)

**Warunki otrzymywania biuletynu:** Biuletyn jest udostępniany wszystkim zainteresowanym bezpłatnie.