

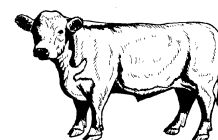
Ministerstwo Rolnictwa i Rozwoju Wsi  
 Departament Rynków Rolnych  
**ZINTEGROWANY SYSTEM**

**ROLNICZEJ INFORMACJI RYNKOWEJ**

(Podstawa prawna: Ustawa o rolniczych badaniach rynkowych z dnia 30 marca 2001r.)

**Rynek wołowiny i cielęciny**

(informacja tygodniowa<sup>1</sup>)



NR 42/2016

Czwartek, 27 października 2016 r.

**Notowania<sup>2</sup> w okresie: 17-23.10.2016r.**

**1. Ceny zakupu bydła rzeźnego w Polsce**

**Tablica 1. Zbiorne zestawienie danych dotyczących zakupionego bydła rzeźnego w ubojniach w kraju**

POLSKA										
Kategoria bydła	CENA ZAKUPU*			Zmiana tyg.	ceny [%] roczna	Średnia masa tuszy		Liczba sztuk Zmiana tyg. [%]	Struktura skupu	
	wg w.ż.* [zł/kg]	dla mpc** [zł/tonę]	dla mps** [zł/tonę]			[kg]	Zmiana tyg. [%]		[%]	Zmiana tyg. [w pkt.%]
	2016-10-23	2016-10-23	2016-10-23			2016-10-23	2016-10-23		2016-10-23	2016-10-23
<b>Bydło ogółem</b>	6,07	11 979	12 218	0,5	1,7	298,2	0,2	6,1	100,0	-
bydło 8-12 m-cy (Z)	6,56	12 176	12 419	-1,2	-0,2	257,5	-5,5	-33,3	0,1	-0,1
byki 12-24 m-ce (A)	7,00	12 987	13 247	0,0	0,7	338,0	0,1	12,5	35,2	2,0
byki > 24 m-cy (B)	7,01	13 111	13 374	0,0	2,5	364,3	0,7	7,4	7,3	0,1
wolce > 12 m-cy (C)	--	--	--	--	--	--	--	--	0,0	0,0
krowy (D)	4,47	9 622	9 814	-0,4	-0,9	263,4	-0,9	-0,4	35,8	-2,3
jałówki > 12 m-cy (E)	6,24	12 089	12 331	-0,2	-0,1	268,8	-0,5	7,6	21,6	0,3

\* - jest to cena netto zapłacona dostawcom bydła za dostarczony do rzeźni pełnowartościowy żywiec wołowy na bazie franco zakład czyli wraz z kosztami transportu dostawcy jak i rzeźni jeśli poniosła ona koszty transportu związane z zakupem żywca. Cena ta zawiera również wszelkie dodatkowe płatności (premie, nagrody itp.) niezależnie od okresu w jakim zostały wypłacone.

\*\* - w.ż. - waga żywa ( cenę za wagę żywą wyliczono stosując średnie wskaźniki wydajności rzeźnej uzyskane w Polsce w roku 2010: bydło ogółem - 0,507 (było 0,521); byki do 2 lat - 0,539 (było 0,550); byki > 2 lat - 0,535 (było 0,520); wolce - 0,54 (było 0,540); krowy - 0,465 (było 0,478) i jałówki - 0,516 (było 0,530),

mpc - masa poubojowa ciepła, mps - masa poubojowa schłodzona,

\*\*\* z uwagi na ustawy o obowiązkach nieidentyfikacji danych, ceny nie podano

<sup>1</sup> Wersja biuletynu z prezentacją graficzną danych publikowana jest w ostatnim tygodniu każdego miesiąca.

<sup>2</sup> Badanie cen zakupu i cen sprzedaży w zakładach mięsnych prowadzone jest na reprezentatywnej próbie. Ceny zakupu rejestrowane są dla klas SEUROP wg rozporządzenia Rady (WE) Nr 1234/2007 z dnia 22 października 2007r. ustanawiającego wspólną organizację rynków rolnych oraz przepisy szczegółowe dotyczące niektórych produktów rolnych („rozporządzenie o jednolitej wspólnej organizacji rynku”) (Dz.U. L 299 z 16.11.2007, str. 1, z późn. zm.) i wg rozporządzenia Komisji (WE) nr 1249/2008 z dnia 10 grudnia 2008 r. r. ustanawiającego szczegółowe zasady wdrożenia wspólnotowych skal klasyfikacji tusz wołowych, wieprzowych i baranich oraz raportowania ich cen (Dz. U. Nr L 337 z 16.12.2008, str. 3 z późn. zm.) oraz rozporządzenia Ministra Rolnictwa i Rozwoju Wsi z dnia 4 lutego 2009 r. w sprawie szczegółowego sposobu oznaczania klasy jakości handlowej tusz wołowych (Dz.U. z dn. 19.02.2009r. Nr 28, poz. 180). Ceny zakupu rejestrowane są dla masy poubojowej schłodzonej. Badanie cen targowiskowych prowadzone jest na targowiskach na których dokonywany jest obrót bydłem a ceny rejestrowane są jako średnie arytmetyczne zrealizowanych transakcji

**Wykorzystanie możliwe z dokładnym podaniem źródła**

**Z i n t e g r o w a n y S y s t e m  
 R o l n i c z e j I n f o r m a c j i R y n k o w e j**

Tablica 2. Zbiorcze zestawienie danych dotyczących zakupu bydła rzeźnego wg makroregionów

MAKROREGION									
Kategoria bydła	Cena zakupu			Zmiana tyg. [%]	Średnia tuszy masa cieplej		Zmiana tyg. poziomemu uboju [%]	Struktura [%]	zakupu Zmiana tyg. [w pkt. %]
	wg w.ż. [zł/kg]	dla mpc [zł/tonę]	dla mps [zł/tonę]		[kg]	Zmiana tyg. [%]			
	2016-10-23	2016-10-23	2016-10-23		2016-10-23	tyg. [%]			
<b>Centralny</b>									
<b>Bydło ogółem</b>	<b>6,03</b>	<b>11 886</b>	<b>12 124</b>	<b>0,1</b>	<b>293,2</b>	<b>-0,9</b>	<b>17,4</b>	<b>100,0</b>	<b>-</b>
bydło 8-12 m-cy (Z)	6,47	11 995	12 234	-2,1	259,3	-1,4	-37,5	0,2	-0,1
byki 12-24 m-ce (A)	7,01	13 013	13 274	-0,2	335,5	-0,7	22,5	34,1	1,4
byki > 24 m-cy (B)	6,91	12 911	13 170	0,3	370,2	1,7	6,3	5,7	-0,6
wolce > 12 m-cy (C)	-	-	-	-	-	-	-	-	-
krowy (D)	4,51	9 695	9 889	-1,8	259,1	-1,1	14,5	37,6	-0,9
jałówki > 12 m-cy (E)	6,23	12 080	12 322	-0,3	266,8	-2,4	18,8	22,4	0,3
<b>Południowy</b>									
<b>Bydło ogółem</b>	<b>6,21</b>	<b>12 251</b>	<b>12 496</b>	<b>0,6</b>	<b>306,6</b>	<b>1,4</b>	<b>-2,2</b>	<b>100,0</b>	<b>-</b>
bydło 8-12 m-cy (Z)	6,73	12 484	12 734	-0,5	254,4	-13,1	-18,2	0,1	0,0
byki 12-24 m-ce (A)	7,01	13 009	13 269	0,0	340,6	0,7	5,6	38,9	2,9
byki > 24 m-cy (B)	7,12	13 308	13 574	-0,3	358,3	-0,3	8,5	10,0	1,0
wolce > 12 m-cy (C)	-	-	-	-	-	-	-	-	-
krowy (D)	4,49	9 663	9 856	0,4	271,2	-0,1	-11,5	30,2	-3,2
jałówki > 12 m-cy (E)	6,31	12 234	12 479	0,2	269,9	1,2	-5,3	20,8	-0,7
<b>Północny</b>									
<b>Bydło ogółem</b>	<b>5,38</b>	<b>10 605</b>	<b>10 817</b>	<b>0,8</b>	<b>285,3</b>	<b>1,8</b>	<b>-17,3</b>	<b>100,0</b>	<b>-</b>
bydło 8-12 m-cy (Z)	#ARG!	--	--	--	--	--	--	0,0	-0,1
byki 12-24 m-ce (A)	6,64	12 317	12 563	0,2	341,8	3,6	-19,1	19,6	-0,4
byki > 24 m-cy (B)	6,61	12 359	12 607	-0,1	396,0	4,6	0,0	3,2	0,6
wolce > 12 m-cy (C)	-	-	-	-	-	-	-	-	-
krowy (D)	4,21	9 057	9 238	0,9	261,1	-0,7	-23,8	57,2	-4,9
jałówki > 12 m-cy (E)	5,79	11 214	11 438	-0,4	281,0	5,1	9,1	19,9	4,8

\*- z uwagi na ustawowy obowiązek nieidentyfikalności danych, ceny nie podano

\*\* - z uwagi na brak porównywalności w obecnym tygodniu, danych nie podano

**2. Ceny sprzedaży wołowiny w Polsce**

**Tablica 3. Średnie ceny netto i struktura sprzedaży ćwierci wołowych w ubojniach bydła z przeznaczeniem na rynek wewnętrzny dla Polski oraz makroregionów**

TOWAR	CENA [zł/tona]		Zmiana tygodniowa ceny	Struktura sprzedaży			Wielkość sprzedaży
	2016-10-23	2016-10-16	[%]	2016-10-23	2016-10-16	Zmiana tygodniowa [%]	zmiana tyg. [%]
<b>POLSKA</b>							
<b>Ćwierci od byków do 2 lat - OGÓLEM</b>	<b>12 622</b>	<b>12 759</b>	<b>-1,1</b>	<b>100,00</b>	<b>100,00</b>	<b>--</b>	<b>-1,28</b>
ćwierci przednie	9 334	9 466	-1,4	12,25	10,89	12,45	11,00
ćwierci tylne	17 039	16 917	0,7	8,66	11,71	-26,08	-27,03
ćwierci kompensowane	12 648	12 593	0,4	79,09	77,39	2,20	0,88
<b>Ćwierci od krów rzeźnych - OGÓLEM</b>	<b>9 291</b>	<b>9 435</b>	<b>-1,5</b>	<b>100,00</b>	<b>100,00</b>	<b>--</b>	<b>11,25</b>
ćwierci przednie	6 607	6 733	-1,9	2,69	1,52	77,12	97,06
ćwierci tylne	16 244	15 912	2,1	2,78	3,96	-29,74	-21,84
ćwierci kompensowane	9 163	9 207	-0,5	94,52	94,52	0,01	11,26
<b>CENTRALNY</b>							
<b>Ćwierci od byków do 2 lat - OGÓLEM</b>	<b>12 537</b>	<b>12 421</b>	<b>0,9</b>	<b>100,00</b>	<b>100,00</b>	<b>--</b>	<b>7,97</b>
ćwierci przednie	10 576	10 220	3,5	6,06	6,97	-13,11	-6,19
ćwierci tylne	16 274	16 430	-0,9	3,01	1,50	100,22	116,18
ćwierci kompensowane	12 544	12 523	0,2	90,93	91,52	-0,65	7,27
<b>Ćwierci od krów rzeźnych - OGÓLEM</b>	<b>9 204</b>	<b>9 265</b>	<b>-0,7</b>	<b>100,00</b>	<b>100,00</b>	<b>--</b>	<b>12,83</b>
ćwierci przednie	--	--	--	0,00	0,00	--	--
ćwierci tylne	--	--	--	0,00	0,00	--	--
ćwierci kompensowane	9 204	9 265	-0,7	100,00	100,00	0,00	12,83
<b>PÓLUDNIOWY</b>							
<b>Ćwierci od byków do 2 lat - OGÓLEM</b>	<b>12 641</b>	<b>13 143,9</b>	<b>-3,8</b>	<b>100,00</b>	<b>100,00</b>	<b>--</b>	<b>-11,01</b>
ćwierci przednie	8 911	9 148	-2,6	23,99	17,92	33,89	19,16
ćwierci tylne	17 191	16 970	1,3	16,47	23,40	-29,63	-37,38
ćwierci kompensowane	12 886	12 838	0,4	59,54	58,68	1,47	-9,70
<b>Ćwierci od krów rzeźnych - OGÓLEM</b>	<b>9 159</b>	<b>9 519</b>	<b>-3,8</b>	<b>100,00</b>	<b>100,00</b>	<b>--</b>	<b>12,69</b>
ćwierci przednie	6 485	--	--	4,69	0,00	--	--
ćwierci tylne	15 479	15 312	1,1	3,64	7,12	-48,87	-42,39
ćwierci kompensowane	9 045	9 074	-0,3	91,67	92,88	-1,30	11,22
<b>PÓLNOCNY</b>							
<b>Ćwierci od byków do 2 lat - OGÓLEM</b>	<b>12 865</b>	<b>12 681</b>	<b>1,5</b>	<b>100,00</b>	<b>100,00</b>	<b>--</b>	<b>-1,56</b>
ćwierci przednie	*	*	*	*	*	*	*
ćwierci tylne	*	*	*	*	*	*	*
ćwierci kompensowane	12 593	12 342	2,0	90,51	88,30	2,50	0,90
<b>Ćwierci od krów rzeźnych - OGÓLEM</b>	<b>9 703</b>	<b>9 683</b>	<b>0,2</b>	<b>100,00</b>	<b>100,00</b>	<b>--</b>	<b>5,70</b>
ćwierci przednie	*	*	*	*	*	*	*
ćwierci tylne	*	*	*	*	*	*	*
ćwierci kompensowane	9 250	9 270	-0,2	86,21	84,93	1,50	7,29

\* - z uwagi na ustawy o obowiązkach nieidentyfikacji danych, ceny nie podano.

\*\* - z uwagi na brak porównywalności danych w obecnym tygodniu, danych nie podano

b.d.- brak danych

Tablica 4. Średnie ceny netto sprzedaży elementów mięsa wołowego z przeznaczeniem na rynek wewnętrzny dla Polski oraz makroregionów

Makroregion	Cena sprzedaży [zł/tonę]		Tygodniowa zmiana ceny w %	
	rostbef z/k	udziec b/k	rostbef z/k	udziec b/k
<b>Ogółem kraj</b>	<b>27357</b>	<b>20365</b>	<b>0,3</b>	<b>-0,6</b>
Południowo-zachodni	22494	21000	-2,5	0,7
Wielkopolski	28203	20051	-1,2	0,2
Północno-zachodni	23602	27225	-2,1	1,9
Północno-wschodni	*	22965	*	0,6
Mazowiecko-łódzki	21412	20001	2,1	-2,6
Kujawski	*	*	*	*
Wschodni-dolny	27042	21785	0,5	-1,5
Południowo-środkowy	22393	19100	-0,2	5,3

\* - z uwagi na ustawowy wymóg nieidentyfikalności danych, ceny nie podano

### 3. Ceny bydła żywego<sup>3</sup> w Polsce

#### 3.1 Ceny cieląt i młodego bydła opasowego w handlu hurtowym

Tablica 5. Średnie ceny zakupu cieląt płci męskiej oraz młodego bydła opasowego

Kategoria bydła	Jednostka	Cena zakupu		Zmiana ceny	
		2016-10-23	2016-10-16	tyg, [%]	roczna [%]
Byczki od 8 dni do 4 tygodni - typ mleczny	zł/szt.	486,04	496,63	-2,1	-6,1
Byczki od 8 dni do 4 tygodni - typ mięsny	zł/szt.	716,88	694,33	3,2	-10,7
Młode bydło opasowe 6-12 m-cy	zł/kg w.ż.	10,48	10,22	2,5	8,2

\* - z uwagi na ustawowy wymóg nieidentyfikalności danych, ceny nie podano; b.d. - brak danych

\*\* - cena sprzed tygodnia

<sup>3</sup> - W handlu hurtowym bydlęm żywym badane ceny byczków od 8 dni do 4 tygodni dotyczą cieląt przeznaczonych do dalszego chowu pochodzących od bydła ras mlecznych w przypadku typu mlecznego oraz od bydła ras mięsnych, ogólnoużytkowych i krzyżówek z rasami mięsnymi w przypadku typu mięsnego

- W handlu targowiskowym monitorowane są występujące na tym rynku kategorie bydła

Wykorzystanie możliwe z dokładnym podaniem źródła

**3.2 Ceny bydła na targowiskach**

**Tablica 6. Średnie krajowe ceny bydła uzyskane w transakcjach targowiskowych**

Kategoria informacji	Tydzień		Zmiana
	2016-10-23	2016-10-16	tygodniowa w %
<b><u>cielęta 60-100 kg</u></b>			
cena min. w zł/kg	8,00	10,50	-23,8
cena max. w zł/kg	14,00	14,00	0,0
<b>cena średnia w zł/kg</b>	<b>11,48</b>	<b>11,80</b>	<b>-2,7</b>
szacunkowa podaż w szt.	237	249	-4,8
szacunkowa sprzedaż w szt.	183	168	8,9
wsk. warunków atmosferycznych *	2,22	2,10	
<b><u>młode bydło opasowe</u></b>			
cena min. w zł/kg	6,30	6,30	0,0
cena max. w zł/kg	7,50	6,65	12,8
<b>cena średnia w zł/kg</b>	<b>6,77</b>	<b>6,53</b>	<b>3,7</b>
szacunkowa podaż w szt.	283	306	-7,5
szacunkowa sprzedaż w szt.	248	273	-9,2
wsk. warunków atmosferycznych *	2,00	2,33	
<b><u>krowy wybrakowane</u></b>			
cena min. w zł/kg	3,30	3,30	0,0
cena max. w zł/kg	4,60	4,60	0,0
<b>cena średnia w zł/kg</b>	<b>4,11</b>	<b>4,15</b>	<b>-1,0</b>
szacunkowa podaż w szt.	399	410	-2,7
szacunkowa sprzedaż w szt.	344	333	3,3
wsk. warunków atmosferycznych *	2,50	2,33	

\* - wsk. war. atmosferycznych zawiera się między liczbą 1 a 3 i jest średnią arytmetyczną z zanotowanych na targowiskach w dniu badań, jednego z trzech stopni pogody: 1-zła, 2-przeciętna i 3-dobra.

**Metodyka badań targowiskowych**

Notowania cen bydła na targowiskach realizowane są w 13 województwach w kraju (oprócz<sup>4</sup>: lubuskiego, opolskiego i zachodnio-pomorskiego) na maksymalnie 90 reprezentatywnych targowiskach.

Pod pojęciem targowisko rozumiany jest zorganizowany rynek lokalny, którego dominującymi uczestnikami są okoliczni producenci rolni.

Prezentowane ceny są cenami średnimi arytmetycznymi obliczonymi z odnotowanej liczby zawartych transakcji, tylko dla bydła w określonym wieku i przedziale wagowym:

1. cielęta do chowu lub na rzeź o wadze 60 – 100 kg, zarówno buhajki jak i jałówki,
2. młode bydło opasowe od 6 do 12 miesięcy,

<sup>4</sup> w w/w województwach bydło w handlu targowiskowym nie występuje bądź ma charakter incydentalny

3. krowy wybrakowane po selekcji i starsze powyżej 6 lat

Zestawienie cen dotyczy ostatniego tygodnia, natomiast na poszczególnych targowiskach badania cen dokonywane są raz w tygodniu, raz na dwa tygodnie lub raz w miesiącu (w zwyczajowo przyjęty dzień targowy lub w jeden z kilku dni targowych).

Obroty na tych rynkach mają charakter lokalny.

**Notowań cen dokonują pracownicy Ośrodków Doradztwa Rolniczego**

**Uwaga:**

**Analiza handlu zagranicznego za okres I-VII 2016r. oraz uboje bydła w okresie I-VIII 2016r. zawarte są w wersji excelowskiej biuletynu.**

---

Biuletyn „*Rynek wołowiny i cielęciny*” ukazuje się w każdy czwartek o godz. 13<sup>00</sup>.

*Informacje zamieszczane w tym biuletynie przekazywane są przez współpracujące z nami podmioty na podstawie Ustawy o badaniach rynkowych z dn. 30 marca 2001r.*

**Wydawca:**

Ministerstwo Rolnictwa i Rozwoju Wsi,

Departament Rynków Rolnych

ul. Wspólna 30, 00-930 Warszawa,

tel. (022) 623-12-54, fax (022) 623-27-06 lub 07

Internet: <http://www.minrol.gov.pl>, E-mail: [biuletyn@minrol.gov.pl](mailto:biuletyn@minrol.gov.pl)

**Autor:** Krzysztof Seredyn tel. (022) 623-12-54; E-mail: [Krzysztof.Seredyn@minrol.gov.pl](mailto:Krzysztof.Seredyn@minrol.gov.pl)