

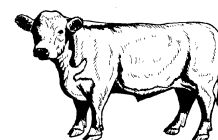
Ministerstwo Rolnictwa i Rozwoju Wsi  
 Departament Rynków Rolnych  
**ZINTEGROWANY SYSTEM**

**ROLNICZEJ INFORMACJI RYNKOWEJ**

(Podstawa prawna: Ustawa o rolniczych badaniach rynkowych z dnia 30 marca 2001r.)

**Rynek wołowiny i cielęciny**

(informacja tygodniowa<sup>1</sup>)



NR 48/2016

Czwartek, 8 grudnia 2016 r.

*Notowania<sup>2</sup> w okresie: 28.11-04.12.2016r.*

**1. Ceny zakupu bydła rzeźnego w Polsce**

**Tablica 1. Zbiorcze zestawienie danych dotyczących zakupionego bydła rzeźnego w ubojniach w kraju**

POLSKA										
Kategoria bydła	CENA ZAKUPU*			Zmiana ceny [%]		Średnia masa tuszy		Liczba sztuk Zmiana tyg. [%]	Struktura skupu	
	wg w.ż.* [zł/kg]	dla mpc** [zł/tonę]	dla mps** [zł/tonę]	tyg.	roczna	[kg]	Zmiana tyg. [%]		[%]	Zmiana tyg. [w pkt.%]
	2016-12-04	2016-12-04	2016-12-04			2016-12-04			2016-12-04	
<b>Bydło ogółem</b>	6,35	12 527	12 778	2,0	3,4	305,8	0,0	-2,3	100,0	-
bydło 8-12 m-cy (Z)	7,19	13 347	13 614	-2,2	5,3	282,5	-12,6	-95,3	0,1	-2,1
byki 12-24 m-ce (A)	7,29	13 522	13 792	0,8	2,1	338,3	-1,2	5,2	38,0	2,7
byki > 24 m-cy (B)	7,29	13 621	13 893	1,7	4,0	372,2	-0,7	4,9	9,3	0,6
wolce > 12 m-cy (C)	--	--	--	--	--	--	--	--	0,0	0,0
krowy (D)	4,65	10 011	10 211	0,8	3,5	267,0	-0,4	-5,6	31,8	-1,1
jałówki > 12 m-cy (E)	6,45	12 498	12 748	0,6	2,4	276,2	1,2	-3,0	20,8	-0,1

\* - jest to cena netto zapłacona dostawcom bydła za dostarczony do rzeźni pełnowartościowy żywiec wołowy na bazie franco zakład czyli wraz z kosztami transportu dostawcy jak i rzeźni jeśli poniosła ona koszty transportu związane z zakupem żywca. Cena ta zawiera również wszelkie dodatkowe płatności (premie, nagrody itp.) niezależnie od okresu w jakim zostały wypłacone.

\*\* - w.ż. - waga żywa ( cenę za wagę żywą wyliczono stosując średnie wskaźniki wydajności rzeźnej uzyskane w Polsce w roku 2010: bydło ogółem - 0,507 (było 0,521); byki do 2 lat - 0,539 (było 0,550); byki > 2 lat - 0,535 (było 0,520); wolce - 0,54 (było 0,540); krowy - 0,465 (było 0,478) i jałówki - 0,516 (było 0,530),

mpc - masa poubojowa ciepła, mps - masa poubojowa schłodzona,

\*\*\* z uwagi na ustawy o obowiązkach nieidentyfikacji danych, ceny nie podano

<sup>1</sup> Wersja biuletynu z prezentacją graficzną danych publikowana jest w ostatnim tygodniu każdego miesiąca.

<sup>2</sup> Badanie cen zakupu i cen sprzedaży w zakładach mięsnych prowadzone jest na reprezentatywnej próbie. Ceny zakupu rejestrowane są dla klas SEUROP wg rozporządzenia Rady (WE) Nr 1234/2007 z dnia 22 października 2007r. ustanawiającego wspólną organizację rynków rolnych oraz przepisy szczegółowe dotyczące niektórych produktów rolnych („rozporządzenie o jednolitej wspólnej organizacji rynku”) (Dz.U. L 299 z 16.11.2007, str. 1, z późn. zm.) i wg rozporządzenia Komisji (WE) nr 1249/2008 z dnia 10 grudnia 2008 r. r. ustanawiającego szczegółowe zasady wdrożenia wspólnotowych skal klasyfikacji tusz wołowych, wieprzowych i baranich oraz raportowania ich cen (Dz. U. Nr L 337 z 16.12.2008, str. 3 z późn. zm.) oraz rozporządzenia Ministra Rolnictwa i Rozwoju Wsi z dnia 4 lutego 2009 r. w sprawie szczegółowego sposobu oznaczania klasy jakości handlowej tusz wołowych (Dz.U. z dn. 19.02.2009r. Nr 28, poz. 180). Ceny zakupu rejestrowane są dla masy poubojowej schłodzonej. Badanie cen targowiskowych prowadzone jest na targowiskach na których dokonywany jest obrót bydłem a ceny rejestrowane są jako średnie arytmetyczne zrealizowanych transakcji

**Wykorzystanie możliwe z dokładnym podaniem źródła**

**Z i n t e g r o w a n y S y s t e m**  
**R o l n i c z e j I n f o r m a c j i R y n k o w e j**

Tablica 2. Zbiorcze zestawienie danych dotyczących zakupu bydła rzeźnego wg makroregionów

MAKROREGION										
Kategoria bydła	Cena zakupu				Średnia tuszy [kg]	masa cieplej		Zmiana tyg. poziomu uboju [%]	Struktura [%]	zakupu Zmiana tyg. [w pkt.%]
	wg w.ż. [zł/kg]	dla mpc [zł/tonę]	dla mps [zł/tonę]	Zmiana tyg. [%]		Zmiana				
	2016-12-04	2016-12-04	2016-12-04			2016-12-04	tyg. [%]			
<b>Centralny</b>										
<b>Bydło ogółem</b>	<b>6,30</b>	<b>12 429</b>	<b>12 678</b>	<b>0,7</b>	<b>300,7</b>	<b>-1,0</b>	<b>-3,4</b>	<b>100,0</b>	<b>-</b>	
bydło 8-12 m-cy (Z)	6,98	12 944	13 203	0,9	283,7	-9,9	-33,3	0,1	0,0	
byki 12-24 m-ce (A)	7,21	13 380	13 647	0,0	337,9	-1,3	-5,6	34,6	-0,8	
byki > 24 m-cy (B)	7,21	13 484	13 754	1,4	379,1	-1,4	-0,6	7,8	0,2	
wolce > 12 m-cy (C)	-	-	-	-	-	-	-	-	-	
krowy (D)	4,69	10 076	10 278	0,1	262,1	-0,5	1,2	35,0	1,6	
jałówki > 12 m-cy (E)	6,43	12 454	12 703	0,1	276,5	0,1	-7,5	22,4	-1,0	
<b>Południowy</b>										
<b>Bydło ogółem</b>	<b>6,53</b>	<b>12 881</b>	<b>13 139</b>	<b>3,3</b>	<b>313,2</b>	<b>1,0</b>	<b>-1,7</b>	<b>100,0</b>	<b>-</b>	
bydło 8-12 m-cy (Z)	7,34	13 619	13 891	-0,4	281,7	-12,9	-97,1	0,1	-4,5	
byki 12-24 m-ce (A)	7,38	13 694	13 968	1,4	338,4	-1,1	15,0	43,8	6,4	
byki > 24 m-cy (B)	7,36	13 759	14 034	1,6	367,3	0,4	10,6	11,6	1,3	
wolce > 12 m-cy (C)	-	-	-	-	-	-	-	-	-	
krowy (D)	4,72	10 152	10 356	1,7	273,6	-0,3	-14,8	24,1	-3,7	
jałówki > 12 m-cy (E)	6,52	12 640	12 892	1,0	275,3	2,8	1,0	20,3	0,6	
<b>Północny</b>										
<b>Bydło ogółem</b>	<b>5,26</b>	<b>10 382</b>	<b>10 589</b>	<b>2,5</b>	<b>288,8</b>	<b>-0,1</b>	<b>1,1</b>	<b>100,0</b>	<b>-</b>	
bydło 8-12 m-cy (Z)	6,83	12 672	12 925	1,4	340,2	0,1	11,1	21,1	1,9	
byki 12-24 m-ce (A)	--	--	--	--	--	--	--	0,0	0,0	
byki > 24 m-cy (B)	6,76	12 628	12 880	0,9	380,6	-6,7	-22,4	3,4	-1,0	
wolce > 12 m-cy (C)	-	-	-	-	-	-	-	-	-	
krowy (D)	4,37	9 397	9 585	1,0	267,5	0,2	-2,2	61,8	-2,1	
jałówki > 12 m-cy (E)	5,98	11 592	11 823	2,8	282,8	-0,1	11,0	13,7	1,2	

\*- z uwagi na ustawowy obowiązek nieidentyfikalności danych, ceny nie podano

\*\* - z uwagi na brak porównywalności w obecnym tygodniu, danych nie podano

**2. Ceny sprzedaży wołowiny w Polsce**

**Tablica 3. Średnie ceny netto i struktura sprzedaży ćwierci wołowych w ubojniach bydła z przeznaczeniem na rynek wewnętrzny dla Polski oraz makroregionów**

TOWAR	CENA [zł/tona]		Zmiana tygodniowa ceny	Struktura sprzedaży			Wielkość sprzedaży
	2016-12-04	2016-11-27	[%]	2016-12-04	2016-11-27	Zmiana tygodniowa [%]	zmiana tyg. [%]
<b>POLSKA</b>							
<b>Ćwierci od byków do 2 lat - OGÓLEM</b>	<b>13 032</b>	<b>13 086</b>	<b>-0,4</b>	<b>100,00</b>	<b>100,00</b>	<b>--</b>	<b>-27,39</b>
ćwierci przednie	10 221	9 999	2,2	12,41	10,44	18,81	-13,73
ćwierci tylne	17 512	17 190	1,9	8,79	10,00	-12,07	-36,16
ćwierci kompensowane	12 975	12 976	0,0	78,80	79,56	-0,95	-28,09
<b>Ćwierci od krów rzeźnych - OGÓLEM</b>	<b>9 823</b>	<b>9 736</b>	<b>0,9</b>	<b>100,00</b>	<b>100,00</b>	<b>--</b>	<b>-11,28</b>
ćwierci przednie	6 902	7 119	-3,1	2,54	2,10	20,50	6,91
ćwierci tylne	17 005	15 741	8,0	1,93	2,84	-31,89	-39,57
ćwierci kompensowane	9 755	9 615	1,5	95,53	95,06	0,50	-10,84
<b>CENTRALNY</b>							
<b>Ćwierci od byków do 2 lat - OGÓLEM</b>	<b>12 718</b>	<b>13 076</b>	<b>-2,7</b>	<b>100,00</b>	<b>100,00</b>	<b>--</b>	<b>-29,06</b>
ćwierci przednie	10 928	11 419	-4,3	10,14	3,37	200,68	113,29
ćwierci tylne	16 266	16 044	1,4	2,29	1,33	71,59	21,72
ćwierci kompensowane	12 832	13 093	-2,0	87,57	95,29	-8,10	-34,81
<b>Ćwierci od krów rzeźnych - OGÓLEM</b>	<b>9 695</b>	<b>9 717</b>	<b>-0,2</b>	<b>100,00</b>	<b>100,00</b>	<b>--</b>	<b>-12,82</b>
ćwierci przednie	*	--	--	*	*	*	*
ćwierci tylne	*	--	--	*	*	*	*
ćwierci kompensowane	9 695	9 717	-0,2	99,89	100,00	-0,11	-12,92
<b>PÓLUDNIOWY</b>							
<b>Ćwierci od byków do 2 lat - OGÓLEM</b>	<b>13 271</b>	<b>13 068,5</b>	<b>1,5</b>	<b>100,00</b>	<b>100,00</b>	<b>--</b>	<b>-36,94</b>
ćwierci przednie	9 893	9 810	0,9	19,08	17,81	7,15	-32,43
ćwierci tylne	17 742	17 338	2,3	14,96	16,60	-9,90	-43,18
ćwierci kompensowane	13 234	12 872	2,8	65,95	65,58	0,56	-36,58
<b>Ćwierci od krów rzeźnych - OGÓLEM</b>	<b>9 662</b>	<b>9 556</b>	<b>1,1</b>	<b>100,00</b>	<b>100,00</b>	<b>--</b>	<b>-15,68</b>
ćwierci przednie	6 600	7 292	-9,5	1,73	3,18	-45,59	-54,12
ćwierci tylne	17 287	15 306	12,9	0,69	2,34	-70,28	-74,94
ćwierci kompensowane	9 662	9 490	1,8	97,58	94,49	3,27	-12,92
<b>PÓLNOCNY</b>							
<b>Ćwierci od byków do 2 lat - OGÓLEM</b>	<b>13 189</b>	<b>13 193</b>	<b>0,0</b>	<b>100,00</b>	<b>100,00</b>	<b>--</b>	<b>15,74</b>
ćwierci przednie	*	*	*	*	*	*	*
ćwierci tylne	*	*	*	*	*	*	*
ćwierci kompensowane	12 863	12 828	0,3	87,65	79,95	9,63	26,88
<b>Ćwierci od krów rzeźnych - OGÓLEM</b>	<b>10 378</b>	<b>10 135</b>	<b>2,4</b>	<b>100,00</b>	<b>100,00</b>	<b>--</b>	<b>1,38</b>
ćwierci przednie	*	*	*	*	*	*	*
ćwierci tylne	*	*	*	*	*	*	*
ćwierci kompensowane	10 102	9 556	5,7	82,13	82,81	-0,82	0,55

\* - z uwagi na ustawy o obowiązkach nieidentyfikacji danych, ceny nie podano.

\*\* - z uwagi na brak porównywalności danych w obecnym tygodniu, danych nie podano

b.d. - brak danych

**Tablica 4. Średnie ceny netto sprzedaży elementów mięsa wołowego z przeznaczeniem na rynek wewnętrzny dla Polski oraz makroregionów**

Makroregion	Cena sprzedaży [zł/tonę]		Tygodniowa zmiana ceny w %	
	rostbef z/k	udziec b/k	rostbef z/k	udziec b/k
<b>Ogółem kraj</b>	<b>27940</b>	<b>21880</b>	<b>-0,5</b>	<b>0,3</b>
Południowo-zachodni	32587	21928	43,9	0,2
Wielkopolski	29272	21821	0,5	-0,7
Północno-zachodni	23554	27186	-5,8	0,6
Północno-wschodni	*	22771	*	-0,2
Mazowiecko-łódzki	21244	20792	12,5	4,5
Kujawski	*	*	*	*
Wschodni-dolny	26909	27175	-2,6	11,6
Południowo-środkowy	22840	19000	-4,0	0,4

\* - z uwagi na ustawy wymóg nieidentyfikacji danych, ceny nie podano

### 3. Ceny bydła żywego<sup>3</sup> w Polsce

#### 3.1 Ceny cieląt i młodego bydła opasowego w handlu hurtowym

**Tablica 5. Średnie ceny zakupu cieląt płci męskiej oraz młodego bydła opasowego**

Kategoria bydła	Jednostka	Cena zakupu		Zmiana ceny	
		2016-12-04	2016-11-27	tyg, [%]	roczna [%]
Byczki od 8 dni do 4 tygodni - typ mleczny	zł/szt.	526,09	509,99	3,2	-2,6
Byczki od 8 dni do 4 tygodni - typ mięsny	zł/szt.	651,18	721,90	-9,8	-14,8
Młode bydło opasowe 6-12 m-cy	zł/kg w.ż.	10,32	10,02	3,0	9,9

\* - z uwagi na ustawy wymóg nieidentyfikacji danych, ceny nie podano; b.d. - brak danych

\*\* - cena sprzed tygodnia

<sup>3</sup> - W handlu hurtowym bydlęciem żywym badane ceny byczków od 8 dni do 4 tygodni dotyczą cieląt przeznaczonych do dalszego chowu pochodzących od bydła ras mlecznych w przypadku typu mlecznego oraz od bydła ras mięsnych, ogólnoużytkowych i krzyżówek z rasami mięsnymi w przypadku typu mięsnego

- W handlu targowiskowym monitorowane są występujące na tym rynku kategorie bydła

*Wykorzystanie możliwe z dokładnym podaniem źródła*

**3.2 Ceny bydła na targowiskach**

**Tablica 6. Średnie krajowe ceny bydła uzyskane w transakcjach targowiskowych**

Kategoria informacji	Tydzień		Zmiana tygodniowa w %
	2016-12-04	2016-11-27	
<b><u>cielęta 60-100 kg</u></b>			
cena min. w zł/kg	11,00	10,75	2,3
cena max. w zł/kg	14,50	15,00	-3,3
<b>cena średnia w zł/kg</b>	<b>11,92</b>	<b>11,71</b>	<b>1,8</b>
szacunkowa podaż w szt.	153	159	-3,8
szacunkowa sprzedaż w szt.	125	129	-3,1
wsk. warunków atmosferycznych *	2,14	2,50	
<b><u>młode bydło opasowe</u></b>			
cena min. w zł/kg	6,30	6,30	0,0
cena max. w zł/kg	6,75	6,58	2,6
<b>cena średnia w zł/kg</b>	<b>6,60</b>	<b>6,49</b>	<b>1,7</b>
szacunkowa podaż w szt.	303	314	-3,5
szacunkowa sprzedaż w szt.	272	281	-3,2
wsk. warunków atmosferycznych *	2,33	2,33	
<b><u>krowy wybrakowane</u></b>			
cena min. w zł/kg	3,30	3,30	0,0
cena max. w zł/kg	4,25	4,50	-5,6
<b>cena średnia w zł/kg</b>	<b>3,93</b>	<b>4,08</b>	<b>-3,7</b>
szacunkowa podaż w szt.	390	396	-1,5
szacunkowa sprzedaż w szt.	322	347	-7,2
wsk. warunków atmosferycznych *	2,33	2,50	

\* - wsk. war. atmosferycznych zawiera się między liczbą 1 a 3 i jest średnią arytmetyczną z zanotowanych na targowiskach w dniu badań, jednego z trzech stopni pogody: 1-zła, 2-przeciętna i 3-dobra.

**Metodyka badań targowiskowych**

Notowania cen bydła na targowiskach realizowane są w 13 województwach w kraju (oprócz<sup>4</sup>: lubuskiego, opolskiego i zachodnio-pomorskiego) na maksymalnie 90 reprezentatywnych targowiskach.

Pod pojęciem targowisko rozumiany jest zorganizowany rynek lokalny, którego dominującymi uczestnikami są okoliczni producenci rolni.

Prezentowane ceny są cenami średnimi arytmetycznymi obliczonymi z odnotowanej liczby zawartych transakcji, tylko dla bydła w określonym wieku i przedziale wagowym:

1. cielęta do chowu lub na rzeź o wadze 60 – 100 kg, zarówno buhajki jak i jałówki,
2. młode bydło opasowe od 6 do 12 miesięcy,

<sup>4</sup> w w/w województwach bydło w handlu targowiskowym nie występuje bądź ma charakter incydentalny

3. krowy wybrakowane po selekcji i starsze powyżej 6 lat

Zestawienie cen dotyczy ostatniego tygodnia, natomiast na poszczególnych targowiskach badania cen dokonywane są raz w tygodniu, raz na dwa tygodnie lub raz w miesiącu (w zwyczajowo przyjęty dzień targowy lub w jeden z kilku dni targowych).

Obroty na tych rynkach mają charakter lokalny.

**Notowań cen dokonują pracownicy Ośrodków Doradztwa Rolniczego**

**Uwaga:**

**Analiza handlu zagranicznego za okres I-VII 2016r. oraz uboje bydła w okresie I-VIII 2016r. zawarte są w wersji excelowskiej biuletynu.**

---

Biuletyn „*Rynek wołowiny i cielęciny*” ukazuje się w każdy czwartek o godz. 13<sup>00</sup>.

*Informacje zamieszczane w tym biuletynie przekazywane są przez współpracujące z nami podmioty na podstawie Ustawy o badaniach rynkowych z dn. 30 marca 2001r.*

**Wydawca:**

Ministerstwo Rolnictwa i Rozwoju Wsi,

Departament Rynków Rolnych

ul. Wspólna 30, 00-930 Warszawa,

tel. (022) 623-12-54, fax (022) 623-27-06 lub 07

Internet: <http://www.minrol.gov.pl>, E-mail: [biuletyn@minrol.gov.pl](mailto:biuletyn@minrol.gov.pl)

**Autor:** Krzysztof Seredyn tel. (022) 623-12-54; E-mail: [Krzysztof.Seredyn@minrol.gov.pl](mailto:Krzysztof.Seredyn@minrol.gov.pl)