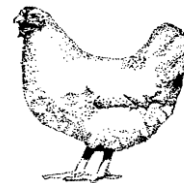


ZINTEGROWANY SYSTEM ROLNICZEJ INFORMACJI RYNKOWEJ

(podstawa prawna: ustawa o rolniczych badaniach rynkowych z dnia 30 marca 2001 r.)

**RYNEK MIĘSA DROBIOWEGO**



Nr 9/2017

9 marca 2017 r.

**NOTOWANIA Z OKRESU: 27.02-5.03.2017r.**

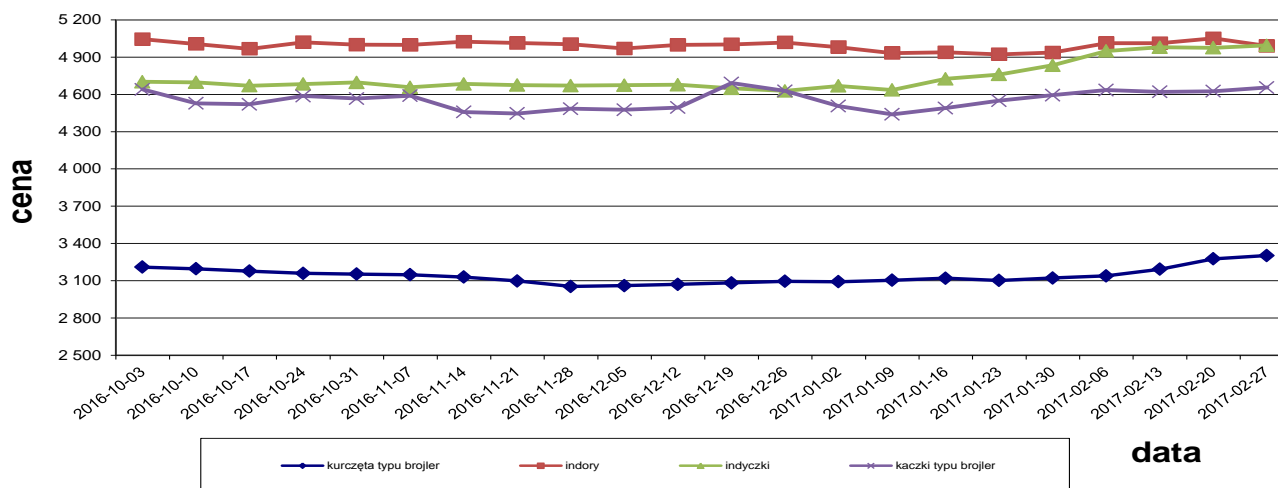
Badanie cen skupu i sprzedaży prowadzone jest na reprezentatywnej próbie, natomiast cen giełdowych na wybranych giełdach towarowych. Średnie ceny netto liczone są jako średnia ważona.

**Średnie ceny skupu w zakładach drobiarskich**

Z uwagi na zbyt małą ilość podmiotów przysyłających dane nie prezentujemy cen towarów we wszystkich regionach

Ceny skupu drobiu rzeźnego za okres: 2017-02-27 - 2017-03-05										
TOWAR	POLSKA		MAKROREGIONY*							
	cena w zł/tonę	Zmiana ceny [%]	PÓŁNOCNY		CENTRALNY		POŁUD-WSCHOD		ZACHODNI	
			cena w zł/tonę	Zmiana ceny [%]	cena w zł/tonę	Zmiana ceny [%]	cena w zł/tonę	Zmiana ceny [%]	cena w zł/tonę	Zmiana ceny [%]
kurczęta typu brojler	3 302,6	0,8	3 306,2	0,0	3 275,8	0,6	3 426,9	0,7	3 314,1	2,0
indyory	4 989,9	-1,2	4 961,6	-1,3	5 350,0				5 126,9	1,0
indyckzi	4 994,8	0,4	4 844,2	1,5	5 145,6	0,0			4 829,7	0,2
kaczki typu brojler	4 654,8	0,6								
kury nieśne ze stad towarowych										
kury mięsne ze stad reprodukcyjnych,	2 093,5	11,5								

**Ceny skupu drobiu**



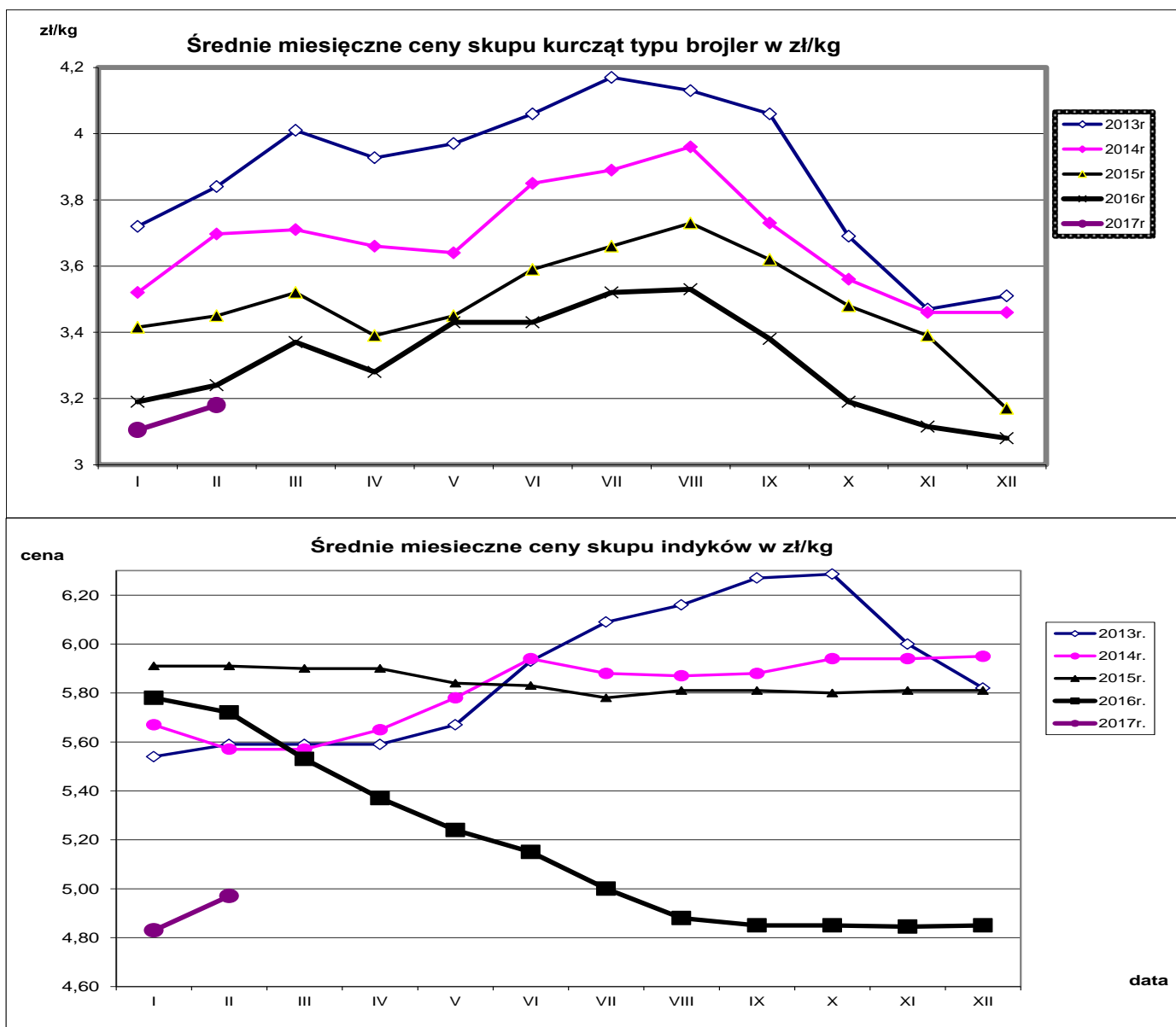
**Makroregiony skupu i sprzedaży drobiu**

**Północny** :Woj.: pomorskie, warmińsko – mazurskie, podlaskie, kujawsko – pomorskie.

**Centralny** : Woj.: mazowieckie, łódzkie.

**Południowo-Wschodni**: Woj.: lubelskie, świętokrzyskie, podkarpackie, małopolskie, śląskie.

**Zachodni**: Woj.: opolskie, dolnośląskie, wielkopolskie, lubuskie, zachodnio-pomorskie.



Porównanie aktualnych cen skupu i sprzedaży drobiu (20-26.02.2017r) z cenami w analogicznym okresie roku 2016 i ubiegłym tygodniem.

Towar	CENA [zł/kg]					OBROTY	
	26.02.2017	19.02.2017	28.02.2016	Zmiana tygodniowa	Zmiana roczna	Zmiana tygodniowa	Zmiana roczna
<b>Średnie ceny skupu drobiu rzeźnego</b>							
Kurczęta typu brojler	3,28	3,19	3,30	2,6%	-0,7%	↓	↑
Indory	5,05	5,01	5,82	0,8%	-13,2%	↓	↑
Indyczki	4,97	4,98	5,49	-0,1%	-9,4%	↑	↓
Kaczki typu brojler	4,63	4,62	4,55	0,1%	1,7%	↓	↑
Tuszki kurcząt patroszonych 65%	5,51	5,20	5,26	6,1%	4,8%	↓	↑
Ćwiartki z kurczaka	3,50	3,42	3,38	2,2%	3,4%	↓	↑
Filety z piersi kurczaka	13,10	12,95	13,49	1,2%	-2,9%	↓	↑
Filety z piersi indyka	16,15	15,61	17,63	3,5%	-8,4%	↓	↑
Skrzydła z indyka	4,88	4,66	5,24	4,7%	-7,0%	↓	↑
Udźce z indyka	9,10	9,14	8,55	-0,4%	6,5%	↓	↑
Podudzia z indyka	4,60	4,38	3,97	5,1%	15,8%	↑	↑

### Średnie miesięczne ceny skupu kurcząt i indyków ( typ brojler, w zł/kg)

Miesiące/ Regiony	KURCZĘTA				
	POLSKA	Północny	Centralny	Poł-wsch	Zachodni
I 2017	3,11	3,14	3,06	3,17	3,16
II 2017	3,18	3,23	3,15	3,25	3,19
	INDYKI				
	POLSKA	Północny	Centralny	Poł-wsch	Zachodni
I 2017	4,83	4,84	4,86	4,98	4,76
II 2017	4,97	4,92	5,11	5,22	4,88

### Średnie ceny sprzedaży netto w zakładach drobiarskich (na rynek UE- w tym kraj)

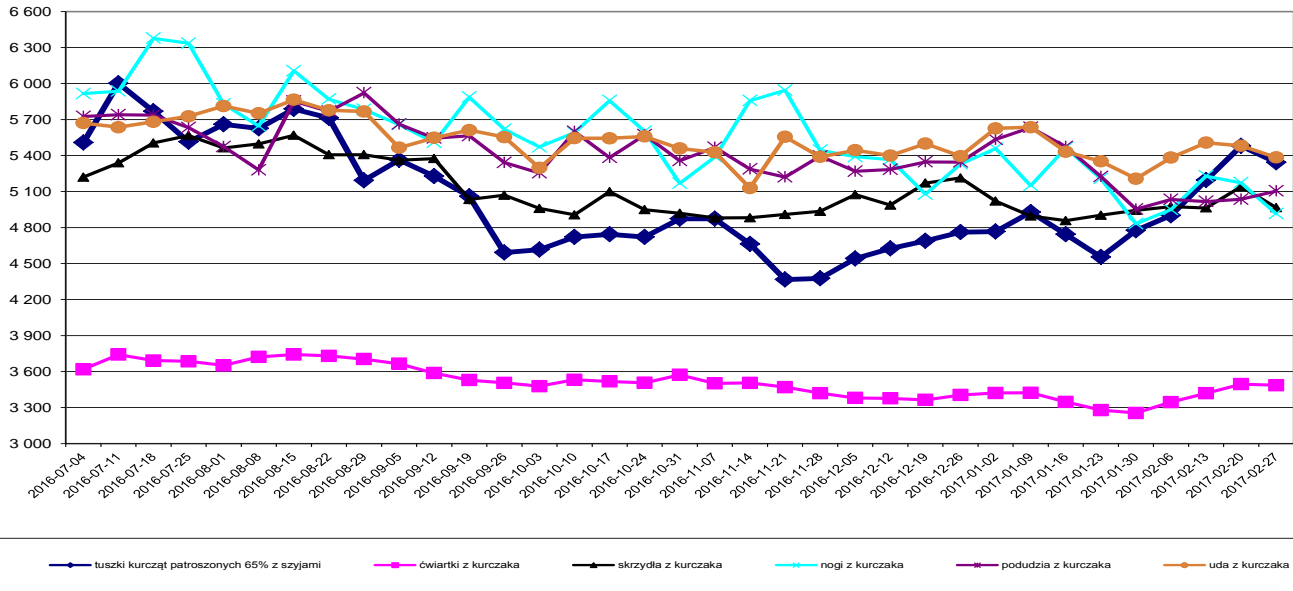
TOWAR	POLSKA		MAKROREGIONY*							
			PÓLNOCNY		CENTRALNY		POŁUD-WSCHOD		ZACHODNI	
	cena w zł/tonę	Zmiana ceny [%]	cena w zł/tonę	Zmiana ceny [%]	cena w zł/tonę	Zmiana ceny [%]	cena w zł/tonę	Zmiana ceny [%]	cena w zł/tonę	Zmiana ceny [%]
tuszki kurcząt patroszonych 65% bez szyj	5 703	-3,2	5 886	-0,3	5 367	-2,8			6 785	-0,6
tuszki kurcząt patroszonych 65% z szyjami	5 343	-2,5	5 557	0,8	5 331	-2,3	5 220	-4,2	5 492	-2,1
tuszki indyków patroszonych 73%	8 346	1,8	8 239	0,4	8 138	0,4			8 658	3,3
ćwiartki z kurczaka	3 487	-0,2	3 564	2,0	3 487	-2,4	3 341	-3,0	3 509	1,7
skrzydła z kurczaka	4 966	-3,4	5 944	1,0	4 983	2,4	4 248	-6,9	5 453	0,3
filety z piersi kurczaka	13 179	0,6	12 733	0,3	13 050	2,3	12 288	-0,3	13 761	-1,1
nogi z kurczaka	4 915	-5,0	4 643	-5,4	5 021	-8,0	5 925	0,7	5 035	-1,1
podudzia z kurczaka	5 104	1,4	4 607	2,1	5 172	4,8	5 800	3,6	5 207	-4,5
uda z kurczaka	5 384	-1,8	4 878	10,0	5 493	-4,9	5 265	1,8	5 421	-8,8
filety z piersi indyka	16 193	0,3	16 373	0,8	16 126	-0,4			16 057	-0,1
skrzydła z indyka	4 379	-10,2	4 815	-9,9	4 044	-5,6			4 715	-5,1
udźce z indyka	9 134	0,3	9 271	-2,8	8 848	-0,2				
podudzia z indyka	4 425	-3,8	4 543	-8,3	4 262	6,9			4 447	-9,6
wątroby z kurczaka	2 656	-5,8	2 650	2,7	2 531	-7,2	3 838	-3,9	2 571	-7,3
wątroby z indyka	4 501	2,1	4 438	0,8	4 455	4,7			4 703	-4,3

Ceny sprzedaży mięsa drobiowego (LUZEM) za okres:			2017-02-27 - 2017-03-05							
TOWAR	POLSKA		MAKROREGIONY*							
	cena w zł/tonę	Zmiana ceny [%]	PÓLNOCNY		CENTRALNY		POŁUD-WSCHOD		ZACHODNI	
			cena w zł/tonę	Zmiana ceny [%]	cena w zł/tonę	Zmiana ceny [%]	cena w zł/tonę	Zmiana ceny [%]	cena w zł/tonę	Zmiana ceny [%]
tuszki kurcząt patroszonych 65% bez szyj	5 702,0	-3,1	5 885,6	-0,3	5 364,7	-2,5			6 784,9	-0,6
tuszki kurcząt patroszonych 65% z szyjami	5 307,1	-2,1	5 551,5	0,9	5 303,6	-2,0	5 205,1	-4,5	5 343,3	-0,9
tuszki indyków patroszonych 73%	8 346,5	1,8	8 238,6	0,4	8 137,8	0,4			8 658,2	3,3
ćwiartki z kurczaka	3 425,2	0,2	3 564,4	2,0	3 367,7	-2,5	3 336,5	-3,0	3 457,6	2,9
skrzydła z kurczaka	4 871,7	-4,6	5 943,0	1,0	4 666,6	-0,8	4 250,5	-7,3	5 474,4	0,3
filety z piersi kurczaka	12 979,5	0,6	12 304,7	0,1	12 483,4	2,3	12 279,3	-0,4	13 978,7	-1,0
nogi z kurczaka	4 861,1	-5,2	4 642,9	-5,4	4 914,0	-8,0	5 924,9	0,7	4 988,6	-1,5
podudzia z kurczaka	4 581,7	5,0	4 596,1	2,1	4 496,9	8,5	5 788,1	3,5	4 651,0	-0,7
uda z kurczaka	4 790,4	2,4	4 870,9	10,2	4 579,7	2,7	5 242,5	2,7	4 948,2	-11,5
filety z piersi indyka	15 829,1	-0,6	15 744,9	-1,9	15 946,3	0,9			15 769,3	-2,0
skrzydła z indyka	4 281,6	-11,7	4 630,0	-12,6	4 037,5	-5,6			4 561,2	-8,0
udźce z indyka	9 132,4	1,1	9 295,0	-2,0	8 843,2	-0,2				
podudzia z indyka	4 356,6	-3,3	4 330,8	-8,8	4 255,7	6,9			4 444,3	-9,6
wątroby z kurczaka	2 537,7	-1,7	2 607,2	3,6	2 349,3	-4,3	3 884,7	-3,9	2 537,2	4,1
wątroby z indyka	4410,0	4,6	4094,0	-2,2	4350,9	4,0			4757,8	2,7

Ceny sprzedaży mięsa drobiowego (KONFEKCJONOWANE) za okres:			27.02-5.03.2017r.							
TOWAR	POLSKA		MAKROREGIONY*							
	cena w zł/tonę	Zmiana ceny [%]	PÓLNOCNY		CENTRALNY		POŁUD-WSCHOD		ZACHODNI	
			cena w zł/tonę	Zmiana ceny [%]	cena w zł/tonę	Zmiana ceny [%]	cena w zł/tonę	Zmiana ceny [%]	cena w zł/tonę	Zmiana ceny [%]
tuszki kurcząt patroszonych 65% bez szyj										
tuszki kurcząt patroszonych 65% z szyjami	6 076,0	-2,9	5 900,8	-8,9	6 295,8	-1,1	5 350,0	-1,7	6 581,4	-2,6
tuszki indyków patroszonych 73%										
ćwiartki z kurczaka	4 826,8	-1,8			5 028,7	1,6	3 670,0	-6,4	4 649,4	-5,8
skrzydła z kurczaka	5 595,1	3,5	6 631,4	13,8	5 714,2	3,2	3 954,3	-0,4	5 209,2	1,0
filety z piersi kurczaka	13 559,5	0,0	13 849,8	2,1	13 667,1	0,1	12 852,3	2,8	13 246,1	-1,4
nogi z kurczaka	5 886,8	2,0			6 194,1	4,4			5 468,3	-0,4
podudzia z kurczaka	6 658,7	0,4	5 564,9	0,3	6 728,7	0,1	5 861,3	3,9	6 568,0	0,5
uda z kurczaka	6 185,9	-1,2	7 571,4	0,0	6 185,7	-1,8	5 622,4	-7,1	6 193,5	0,4
filety z piersi indyka	17 083,0	3,3	17 065,2	4,0					16 723,6	4,3
skrzydła z indyka	5 781,3	0,3	6 043,7	-6,2					5 485,9	4,7
udźce z indyka	9 148,4	-5,1	9 138,0	-8,1					9 069,2	-1,0
podudzia z indyka	7 290,8	3,1	7 360,0	2,5					5 545,9	2,6
wątroby z kurczaka	4 119,4	-6,7	3 304,6	-0,6	4 528,1	-2,0	3 475,2	-0,6		
wątroby z indyka	4 823,4	-3,3	4 838,0	1,7					4 302,0	-17,4

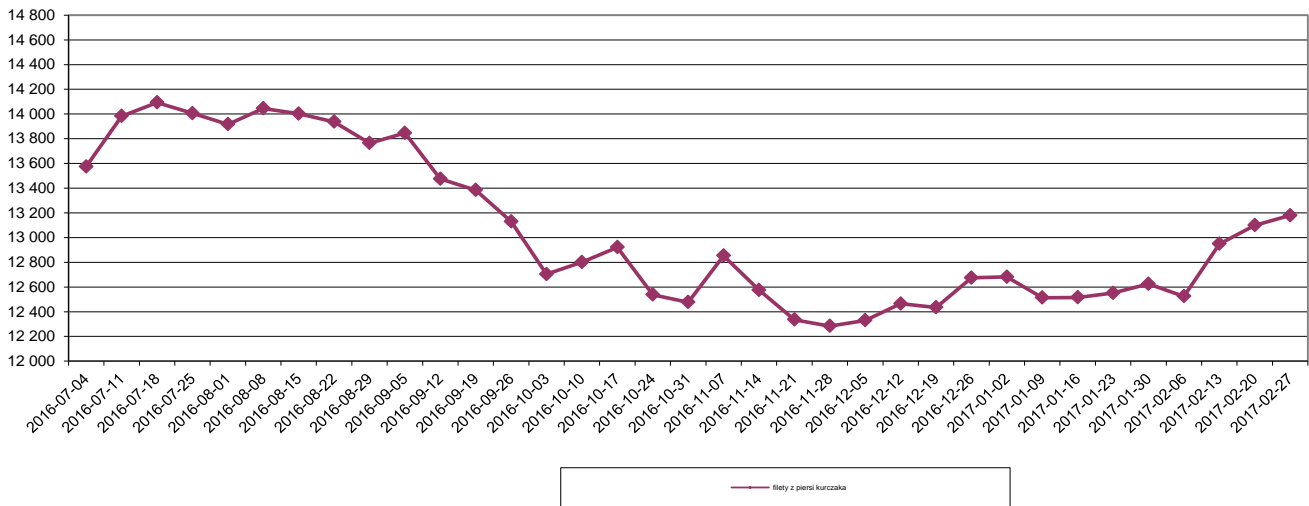
cena

### Średnie ceny sprzedaży mięsa z kurczaka

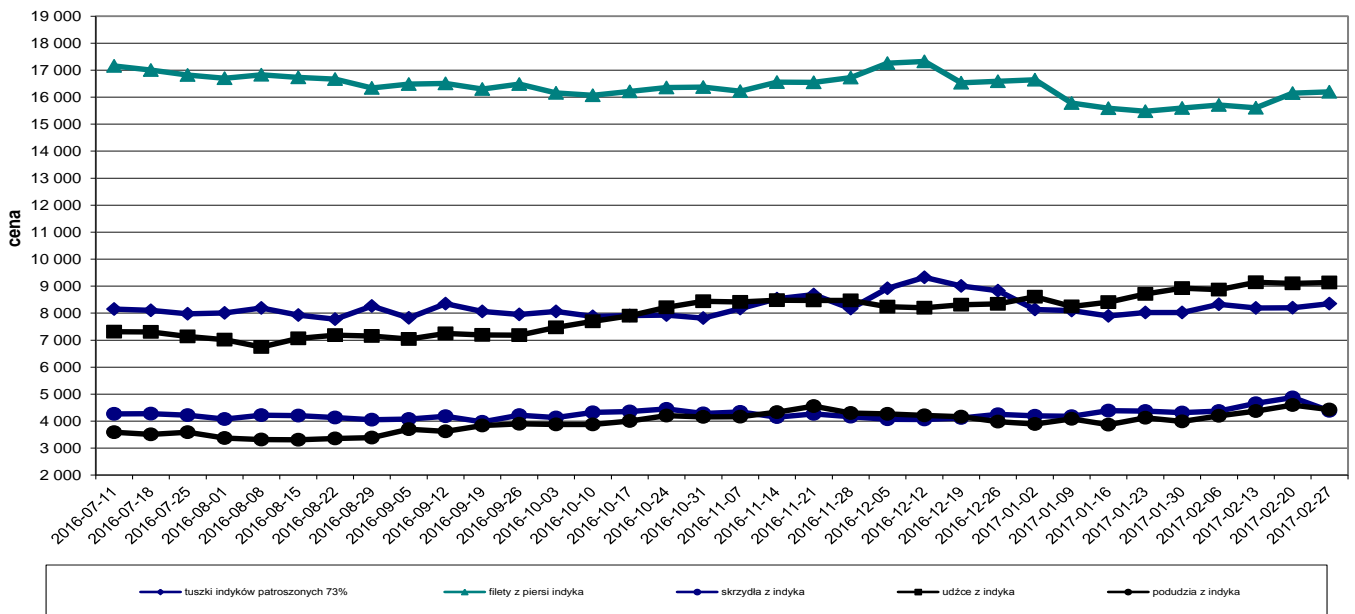


cena

### Średnie ceny sprzedaży filetów z piersi kurczaka



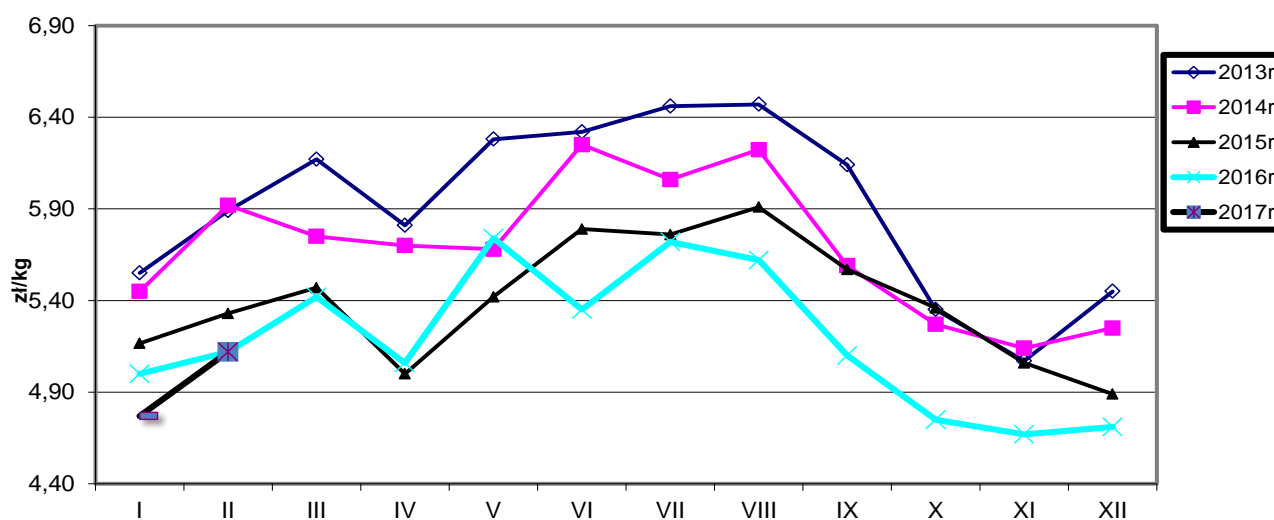
### Średnie ceny sprzedaży mięsa z indyka



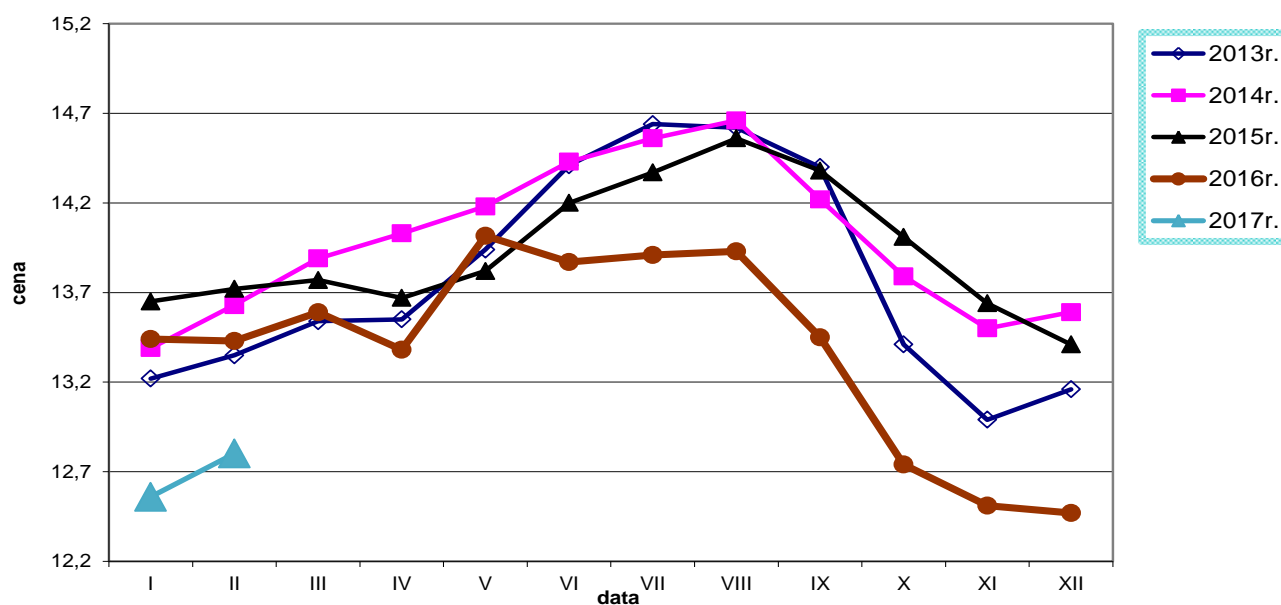
## Średnie miesięczne ceny sprzedaży kurczaków i indyków (w zł/kg)

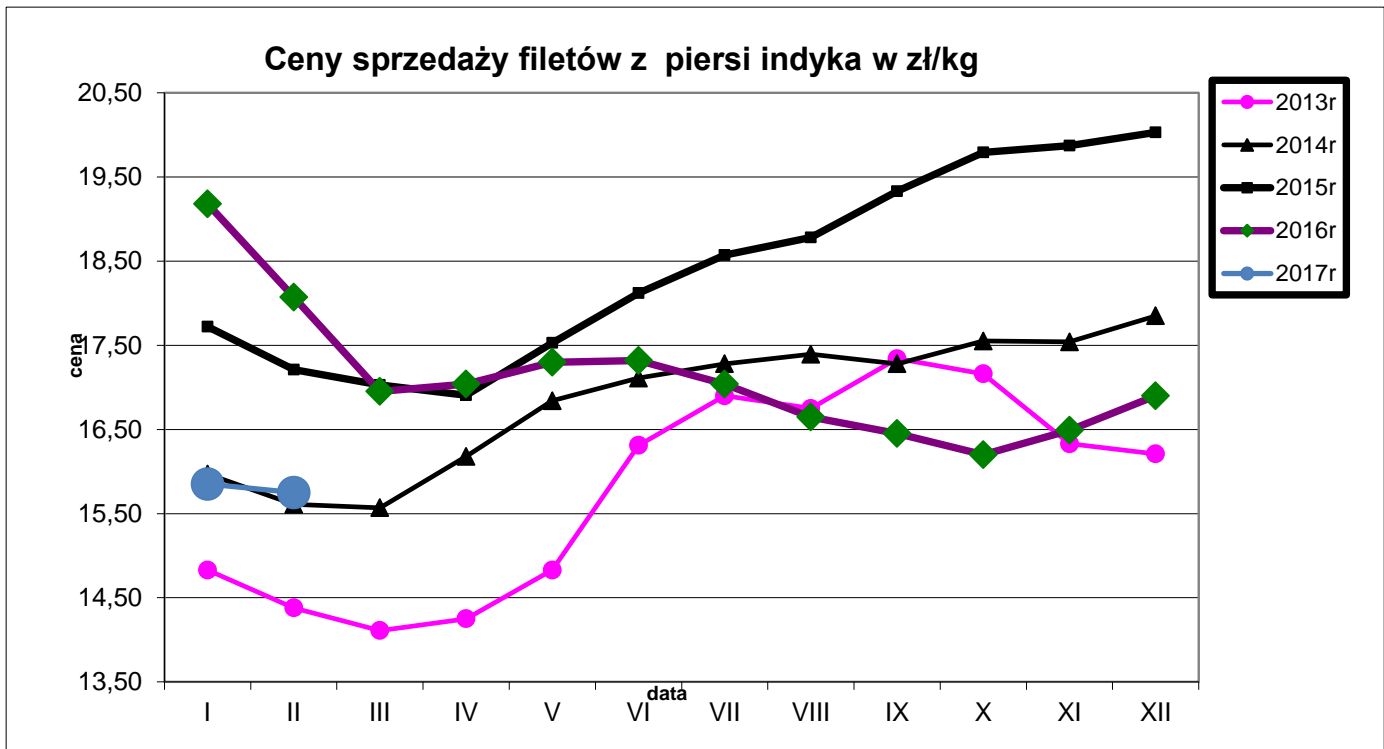
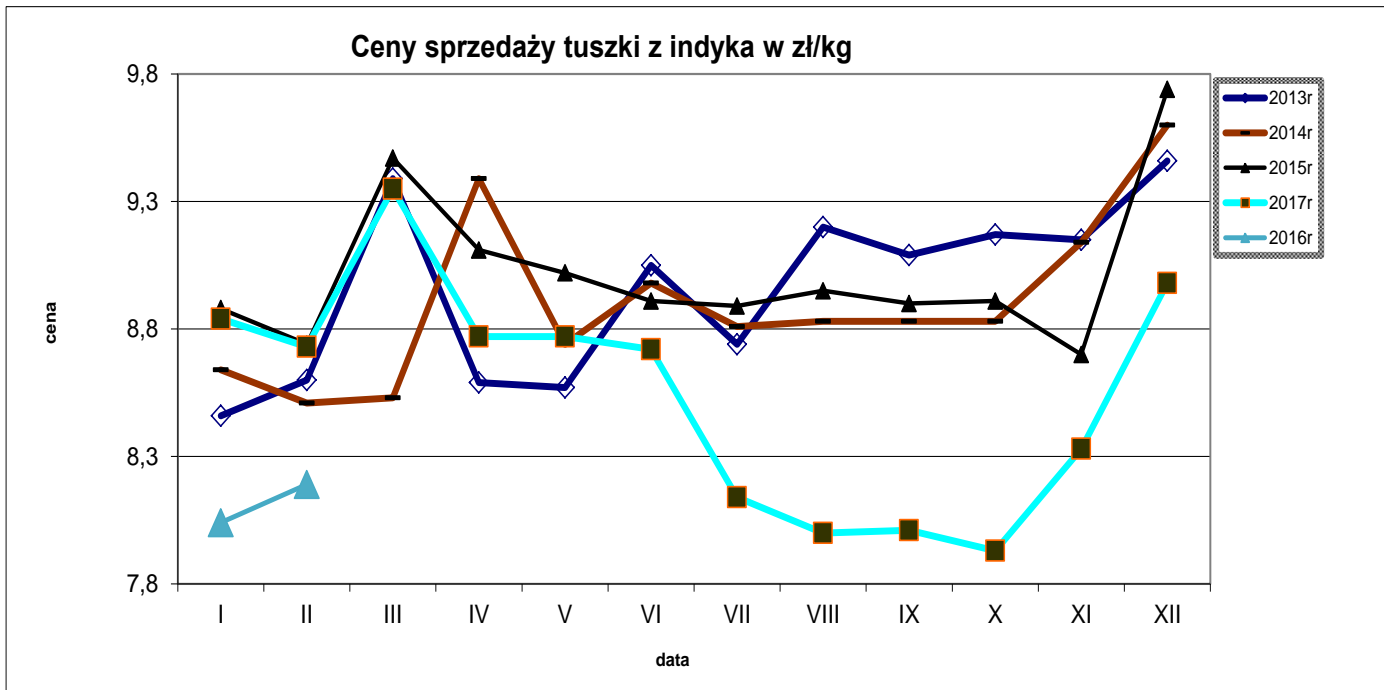
KURCZAKI					
Miesiące/ Regiony	POLSKA	Północny	Centralny	Poł-wsch	Zachodni
I 2017	4,77	4,80	4,65	5,01	5,12
II 2017	5,12	5,27	5,04	5,04	5,70
INDYKI					
	POLSKA	Północny	Centralny	Poł-wsch	Zachodni
I 2017	8,04	n	n	n	n
II 2017	8,19	n	n	n	n

### Średnie ceny sprzedaży tuszki z kurczaka 65% w zł/kg



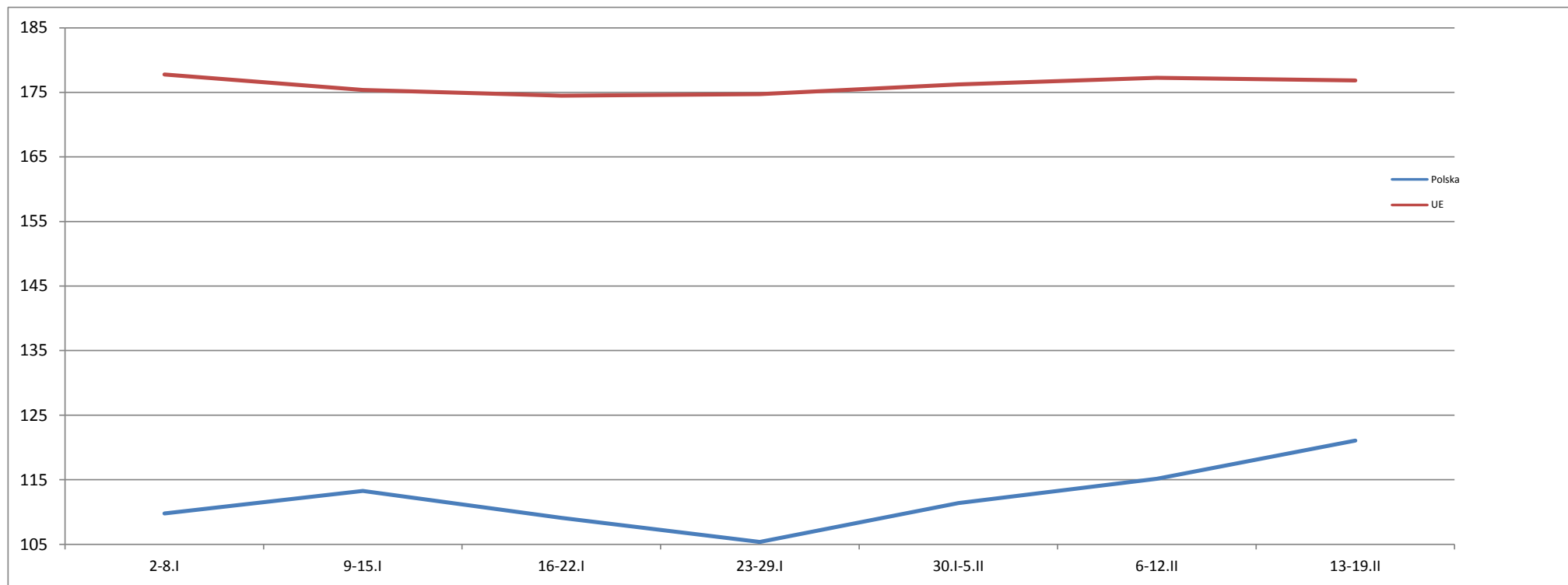
### Ceny sprzedaży filetów z piersi kurczaka w zł/kg





KRAJ	2-8.I	9-15.I	16-22.I	23-29.I	30.I-5.II	6-12.II	13-19.II
<b>Polska</b>	110	113	109	105	111	115	121
<b>UE</b>	178	175	174	175	176	177	177

Średnie ceny TUSZEK Z KURCZAKÓW (65%) w Polsce i w UE w okresie I-II.2017r.  
wg danych Komisji Europejskiej







## Średnie ceny TUSZEK Z KURCZAKÓW (65%) w latach 2012 - 2017

wg danych Zintegrowanego Systemu Rolniczej Informacji Rynkowej - MRiRW

		I	II	III	IV	V	VI	VII	VIII	IX	X	XI	XII
TUSZEK Z KURCZAKÓW (65%) - [EUR/100kg]													
2012r.	Polska	122	141	139	139	141	147	149	148	144	137	131	132
	UE	183	185	186	188	191	192	193	196	197	196	195	194
2013r.	Polska	135	140	148	141	150	148	152	152	144	128	121	129
	UE	195	192	193	194	197	200	200	201	197	192	188	191
2014r.	Polska	130	141	137	137	137	151	146	149	133	125	122	125
	UE	192	193	194	195	195	196	196	193	188	185	184	183
2015r.	Polska	121	128	132	125	132	139	139	143	133	125	119	115
	UE	186	186	188	188	188	192	193	194	190	187	182	180
2016r.	Polska	115	117	126	118	129	122	129	132	119	110	108	106
	UE	180	178	179	178	183	182	179	177	176	175	174	174
2017r.	Polska	110											
	UE	175											

## HANDEL ZAGRANICZNY

**Polski eksport, import mięsa drobiowego i podrobów (0207) i drobiu żywego (0105) za 2016r**  
(dane wstępne w trakcie weryfikacji-mogą być obarczone błędami)

<b>Mięso drobiowe - kod CN 0207</b>							
<i>WAŻNIEJSZE KRAJE</i>							
<b>EKSPORT</b>							
<b>2015r</b>				<b>2016r</b>			
Kraj	Wartość [tys. EUR]	Wartość [tys. PLN]	Wolumen [tony]	Kraj	Wartość [tys. EUR]	Wartość [tys. PLN]	Wolumen [tony]
<b>OGÓLEM</b>	<b>1 655 070</b>	<b>6 924 363</b>	<b>849 567</b>	<b>OGÓLEM</b>	<b>1 787 540</b>	<b>7 767 172</b>	<b>1 023 796</b>
Niemcy	393 660	1 647 987	142 446	Niemcy	429 548	1 864 975	168 273
Wielka Brytania	228 843	957 528	76 248	Wielka Brytania	238 340	1 035 812	92 060
Francja	137 182	574 060	58 618	Francja	148 525	645 386	65 760
Republika Czeska	122 914	513 817	68 139	Republika Czeska	135 158	587 415	76 590
Holandia	107 790	450 992	56 001	Holandia	111 915	486 198	68 006
Słowacja	65 273	273 142	39 502	Słowacja	83 697	363 561	47 849
Hiszpania	62 474	261 361	20 396	Hiszpania	57 133	248 124	20 922
Belgia	47 712	199 640	19 051	Belgia	48 380	210 338	21 382
Litwa	41 750	174 842	32 951	Litwa	46 152	200 683	31 769
Bulgaria	41 424	173 320	44 260	Hongkong	44 332	192 808	30 233
Hongkong	36 295	152 491	27 040	Bulgaria	43 729	190 145	47 159
Irlandia	32 934	137 498	9 324	Węgry	41 142	178 874	23 595
Rumunia	30 567	127 674	26 852	Irlandia	35 836	155 752	11 751
Benin	30 234	126 263	23 477	Rumunia	33 243	144 497	31 926
Węgry	28 270	118 344	16 738	Dania	31 916	138 674	20 773
Dania	27 238	113 907	14 595	Chiny	29 205	126 935	15 680
<i>dane wstępne</i>							
<b>Mięso drobiowe - kod CN 0207</b>							
<i>WAŻNIEJSZE KRAJE</i>							
<b>IMPORT</b>							
<b>2015r</b>				<b>2016r</b>			
Kraj	Wartość [tys. EUR]	Wartość [tys. PLN]	Wolumen [tony]	Kraj	Wartość [tys. EUR]	Wartość [tys. PLN]	Wolumen [tony]
<b>OGÓLEM</b>	<b>63 299</b>	<b>264 608</b>	<b>36 266</b>	<b>OGÓLEM</b>	<b>79 908</b>	<b>347 223</b>	<b>46 548</b>
Niemcy	20 082	83 893	14 706	Niemcy	22 288	96 876	16 304
Słowacja	12 861	53 789	4 191	Słowacja	17 506	76 110	6 418
Wielka Brytania	7 401	30 908	3 435	Wielka Brytania	11 991	52 178	6 557
Węgry	4 418	18 509	4 635	Węgry	4 988	21 646	4 556
Holandia	4 059	16 864	1 994	Włochy	4 761	20 617	4 218
Włochy	3 779	15 835	2 297	Republika Czeska	3 846	16 664	1 327
Francja	3 072	12 876	1 209	Holandia	3 200	13 925	1 002
Rumunia	1 602	6 628	530	Rumunia	2 418	10 522	843
Republika Czeska	1 304	5 518	525	Francja	1 958	8 530	935
Dania	801	3 368	483	Ukraina	1 621	7 071	1 404
Finlandia	759	3 177	629	Hiszpania	1 128	4 890	489
Kraje i terytoria	708	2 978	370	Łotwa	1 111	4 800	335
Litwa	521	2 217	270	Dania	755	3 270	542
Łotwa	493	2 055	150	Austria	691	2 987	150
Hiszpania	419	1 735	349	Finlandia	566	2 450	482
Ukraina	382	1 587	153	Litwa	385	1 673	218
<i>dane wstępne</i>							

drób żywy - kod CN 0105							
WAŻNIEJSZE KRAJE							
EKSPORT							
2015r				2016r			
Kraj	Wartość [tys. EUR]	Wartość [tys. PLN]	Wolumen [tony]	Kraj	Wartość [tys. EUR]	Wartość [tys. PLN]	Wolumen [tony]
<b>OGÓLEM</b>	<b>75 144</b>	<b>314 268</b>	<b>26 199</b>	<b>OGÓLEM</b>	<b>80 268</b>	<b>349 153</b>	<b>31 084</b>
Niemcy	30 505	127 733	22 169	Ukraina	16 966	73 795	1 994
Ukraina	18 934	79 030	2 116	Rosja	7 944	34 511	112
Rosja	11 217	46 910	265	Białoruś	5 692	24 750	608
Białoruś	6 558	27 400	687	Chiny	4 383	19 081	8
Litwa	3 787	15 848	845	Litwa	3 226	14 040	772
Egipt	830	3 519	9	India	1 337	5 777	6
India	696	2 876	4	Tajlandia	802	3 506	3
Pakistan	568	2 357	7	Estonia	648	2 817	96
Jordania	465	1 959	3	Republika Korei	551	2 366	4
Republika Czesk	348	1 470	37	Egipt	489	2 145	5

drób żywy - kod CN 0105							
WAŻNIEJSZE KRAJE							
IMPORT							
2015r				2016r			
Kraj	Wartość [tys. EUR]	Wartość [tys. PLN]	Wolumen [tony]	Kraj	Wartość [tys. EUR]	Wartość [tys. PLN]	Wolumen [tony]
<b>OGÓLEM</b>	<b>153 831</b>	<b>642 893</b>	<b>104 062</b>	<b>OGÓLEM</b>	<b>152 394</b>	<b>662 622</b>	<b>110 521</b>
Niemcy	34 123	142 774	15 841	Niemcy	31 762	138 070	14 015
Holandia	29 758	124 026	21 702	Holandia	28 385	123 351	21 923
Słowacja	23 311	97 469	29 434	Słowacja	21 097	91 914	31 318
Republika Czesk	22 805	95 452	16 445	Republika Czeska	19 720	85 736	17 048
Węgry	13 534	56 433	12 482	Węgry	15 002	65 204	14 840
Wielka Brytania	7 067	29 669	91	Wielka Brytania	7 777	33 800	83
Francja	5 920	24 666	1 109	Francja	7 132	31 053	824
Dania	5 891	24 625	610	Litwa	6 309	27 443	7 717
Austria	4 964	20 816	980	Dania	6 193	26 877	700
Litwa	2 072	8 651	3 372	Austria	3 950	17 178	234

dane wstępne

\* - Dane wstępne

Źródło: Ministerstwo Finansów      wykonała.M.Czeczko

Biuletyn „Rynek mięsa drobiowego” ukazuje się w każdy czwartek o godz. 13<sup>00</sup>.

**Wydawca:**

Ministerstwo Rolnictwa i Rozwoju Wsi, Departament Rynków Rolnych

ul. Wspólna 30

00-930 Warszawa

tel. (022) 623-16-06

fax (022) 623-27-06

Internet: [strona ZSRiR](http://strona.ZSRiR)

**Autor:**

Małgorzata Czeczko, tel. (022) 623-16-06; E-mail: [Malgorzata.Czeczko@minrol.gov.pl](mailto:Malgorzata.Czeczko@minrol.gov.pl)

**Warunki otrzymywania biuletynu:**

Biuletyn udostępniany jest wszystkim zainteresowanym bezpłatnie.