

# MINISTERSTWO ROLNICTWA I ROZWOJU WSI

## ZINTEGROWANY SYSTEM ROLNICZEJ INFORMACJI RYNKOWEJ

(podstawa prawna: Ustawa o rolniczych badaniach rynkowych z dnia 30 marca 2001 r. z późn. zm.)



### Rynek cukru

NR 10/2013

21 listopada 2013 r.

*Notowania za okres: sierpień - październik 2013 r.*

Badanie cen sprzedaży i wielkości obrotu cukrem prowadzone jest we wszystkich zakładach produkujących cukier, na podstawie rozporządzenia MRiRW z dnia 22 lipca 2011 r. w sprawie zbierania danych rynkowych (Dz. U. Nr 160, poz. 960 z 2011 r.)

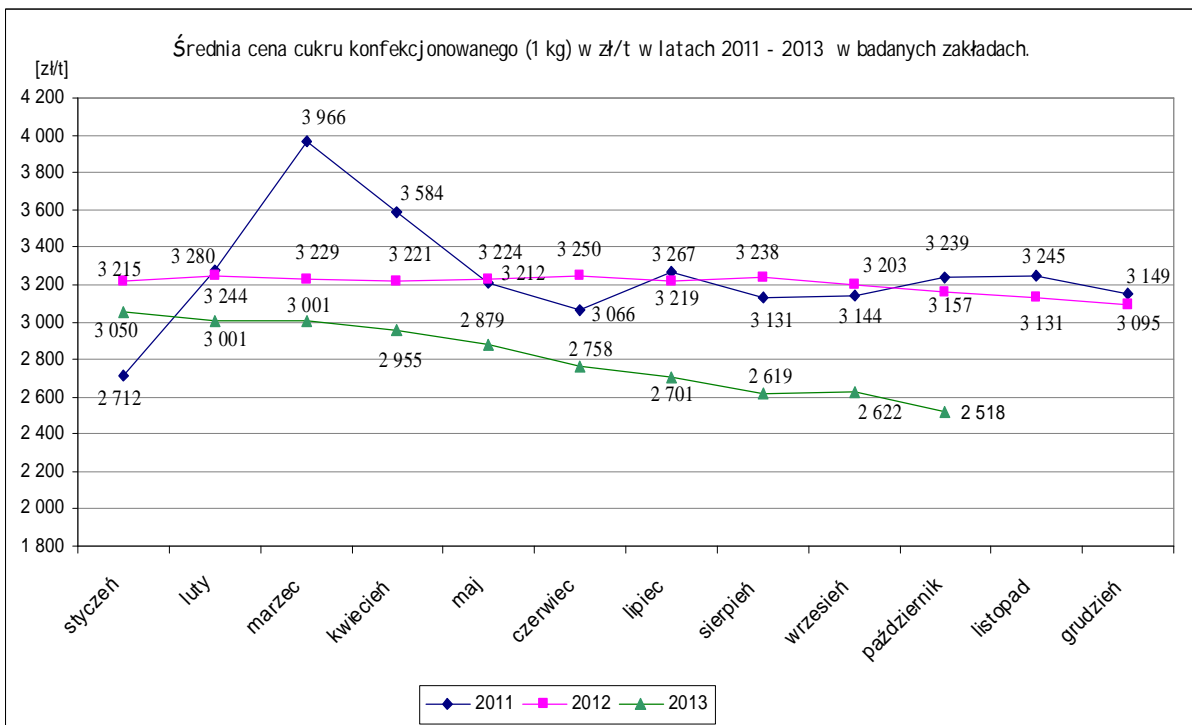
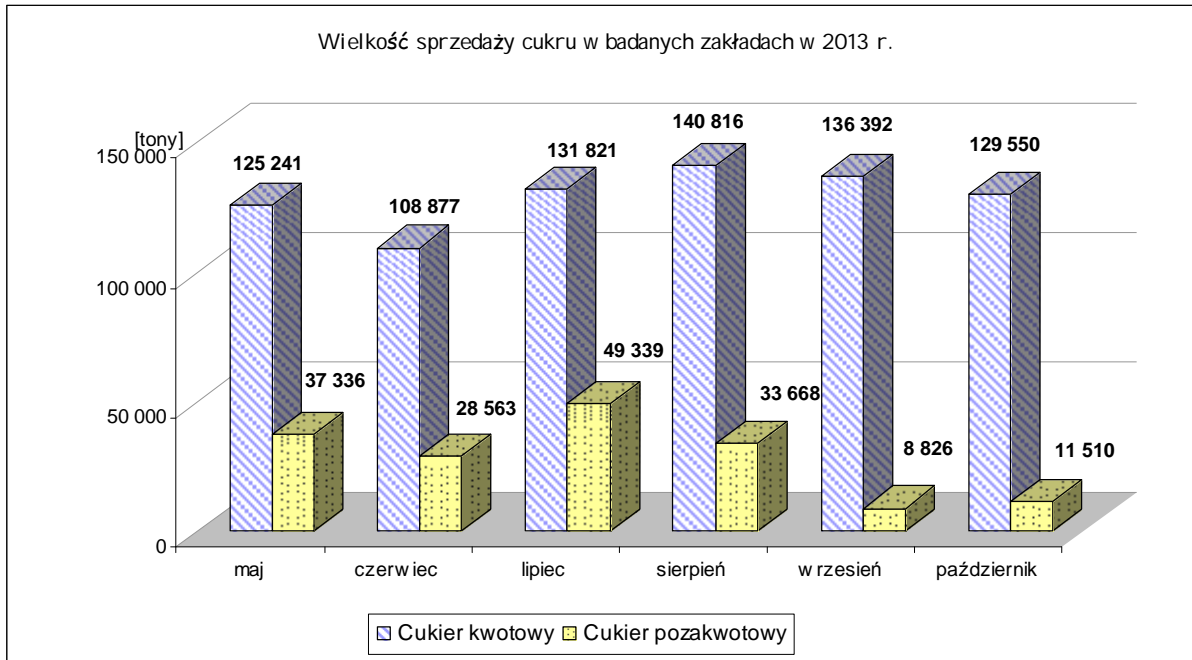
**Cena sprzedaży** cukru konfekcjonowanego **ca 1 kg**, wyrażona **w zł/t**, określona jest jako średnia cena **netto** otrzymywana przez producentów w okresie zbierania danych rynkowych. Okres zbierania danych obejmuje miesiąc kalendarzowy, a cykl publikacji jest miesięczny.

Prezentacja w podziale na cukier kwotowy i pozakwotowy wynika z rozporządzenia Rady (WE) Nr 1234/2007 z dnia 22 października 2007 r. (Dz.U.L 299 z dnia 16 listopada 2007 r.) dotyczącego wspólnej organizacji rynków rolnych oraz przepisów szczegółowych dotyczących niektórych produktów rolnych („rozporządzenie o jednolitej wspólnej organizacji rynku”).

*Tab. 1. Sprzedaż cukru i średnia cena netto sprzedaży cukru (ca 1 kg w zł/t) wyprodukowanego w okresie sierpień - październik 2013 r.*

Miesiąc	Cukier kwotowy				Cukier pozakwotowy
	Sprzedaż - ilość ton	* średnia cena ca 1 kg w zł/t	Zmiana ceny [%]		Sprzedaż - ilość ton
			miesięczna	roczna	
sierpień	149 492	2 619	-3,0	-19,1	7 212
wrzesień	136 392	2 622	0,1	-18,1	8 826
październik	129 550	2 518	-4,0	-20,3	11 510

\*cena cukru liczona jest jako średnia ważona cen cukru konfekcjonowanego ca 1 kg przekazywanych przez producentów w okresie zbierania danych rynkowych



Tab. 2 Handel zagraniczny cukrem (kod CN 1701) - SAD+INTRASTAT

Dane za 2013 r. są w trakcie weryfikacji i mogą być obciążone istotnymi błędami!

Dane za 2012 r. są ostateczne!

<b>EKSPORT</b>					
<b>I-IX 2012 r.</b>			<b>I-IX 2013 r.</b>		
<b>Kraj</b>	<b>Wartość [mln EUR]</b>	<b>Wolumen [tys.ton]</b>	<b>Kraj</b>	<b>Wartość [mln EUR]</b>	<b>Wolumen [tys. ton]</b>
<b>Ogółem</b>	<b>289,2</b>	<b>437,1</b>	<b>Ogółem</b>	<b>245,9</b>	<b>395,3</b>
w tym:			w tym:		
<b>UE-27</b>	<b>198,6</b>	<b>248,4</b>	<b>UE-28</b>	<b>205,8</b>	<b>297,1</b>
w tym:			w tym:		
Niemcy	52,6	69,5	Niemcy	70,9	95,0
Słowacja	44,8	55,0	Słowacja	35,0	52,7
Republika Czeska	34,2	42,1	Republika Czeska	23,0	30,6
Litwa	27,9	35,0	Litwa	18,1	25,4
<b>kraje trzecie</b>	<b>90,7</b>	<b>188,7</b>	<b>kraje trzecie</b>	<b>40,1</b>	<b>98,2</b>
w tym:			w tym:		
Syria	26,1	53,7	Izrael	12,6	30,7
Izrael	18,1	36,9	Rosja	7,2	17,9
Rosja	12,4	25,9	Syria	5,7	13,5
Kazachstan	8,2	18,1	Liban	4,8	11,8
<b>IMPORT</b>					
<b>I-IX 2012 r.</b>			<b>I-IX 2013 r.</b>		
<b>Kraj</b>	<b>Wartość [mln EUR]</b>	<b>Wolumen [tys. ton]</b>	<b>Kraj</b>	<b>Wartość [mln EUR]</b>	<b>Wolumen [tys. ton]</b>
<b>Ogółem</b>	<b>138,6</b>	<b>229,6</b>	<b>Ogółem</b>	<b>96,4</b>	<b>162,0</b>
w tym:			w tym:		
<b>UE-27</b>	<b>26,4</b>	<b>32,0</b>	<b>UE-28</b>	<b>18,8</b>	<b>24,7</b>
w tym:			w tym:		
Francja	7,2	9,5	Francja	5,5	8,8
Republika Czeska	5,9	7,2	Niemcy	5,2	6,6
Słowacja	5,5	7,2	Litwa	1,7	2,5
Niemcy	3,9	4,2	<b>kraje trzecie</b>	<b>77,5</b>	<b>137,3</b>
<b>kraje trzecie</b>	<b>112,2</b>	<b>197,6</b>	w tym:		
w tym:			Brazylia	21,3	48,5
Kuba	39,7	74,1	Kuba	16,3	27,8
Zambia	12,1	28,0	Sudan	17,5	27,3
Jamajka	16,2	22,5	Mozambik	13,7	19,8

Źródło danych: Ministerstwo Finansów

Biuletyn „Rynek cukru” ukazuje się co miesiąc, w czwartek o godz. 13<sup>00</sup>.

**Wydawca:** Ministerstwo Rolnictwa i Rozwoju Wsi

Departament Rynków Rolnych

Wydział Informacji Rynkowej i Statystyki Rolnej

ul. Wspólna 30, 00-930 Warszawa

tel. 22 623-14-07, fax 22 623-27-06

Autor: Marta Wróblewska, e-mail: [Marta.Wroblewska@minrol.gov.pl](mailto:Marta.Wroblewska@minrol.gov.pl)

**Warunki otrzymywania biuletynu:**

Biuletyn jest udostępniany wszystkim zainteresowanym bezpłatnie.