

MINISTERSTWO ROLNICTWA I ROZWOJU WSI

ZINTEGROWANY SYSTEM ROLNICZEJ INFORMACJI RYNKOWEJ

(podstawa prawna: Ustawa o rolniczych badaniach rynkowych z dnia 30 marca 2001 r. z późn. zm.)



Rynek cukru

NR 11/2013

3 stycznia 2013 r.

Notowania za okres: wrzesień - listopad 2013 r.

Badanie cen sprzedaży i wielkości obrotu cukrem prowadzone jest we wszystkich zakładach produkujących cukier, na podstawie rozporządzenia MRiRW z dnia 22 lipca 2011 r. w sprawie zbierania danych rynkowych (Dz. U. Nr 160, poz. 960 z 2011 r.)

Cena sprzedaży cukru konfekcjonowanego **ca 1 kg**, wyrażona w **zł/t**, określona jest jako średnia cena **netto** otrzymywana przez producentów w okresie zbierania danych rynkowych. Okres zbierania danych obejmuje miesiąc kalendarzowy, a cykl publikacji jest miesięczny.

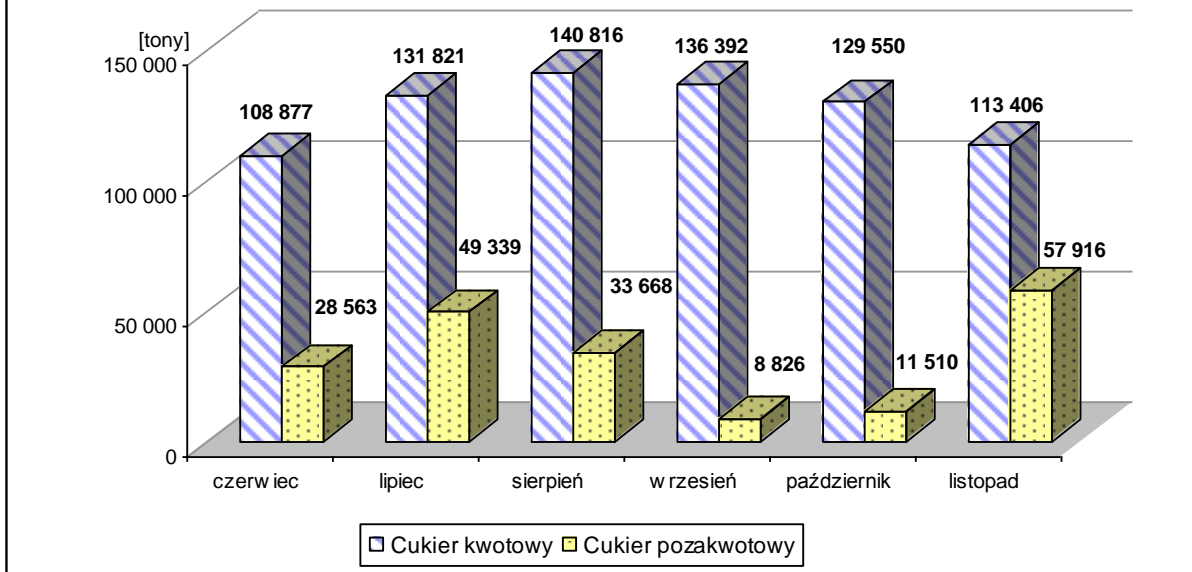
Prezentacja w podziale na cukier kwotowy i pozakwotowy wynika z rozporządzenia Rady (WE) Nr 1234/2007 z dnia 22 października 2007 r. (Dz.U.L 299 z dnia 16 listopada 2007 r.) dotyczącego wspólnej organizacji rynków rolnych oraz przepisów szczegółowych dotyczących niektórych produktów rolnych („rozporządzenie o jednolitej wspólnej organizacji rynku”).

Tab. 1. Sprzedaż cukru i średnia cena netto sprzedaży cukru (ca 1 kg w zł/t) wyprodukowanego w okresie wrzesień - listopad 2013 r.

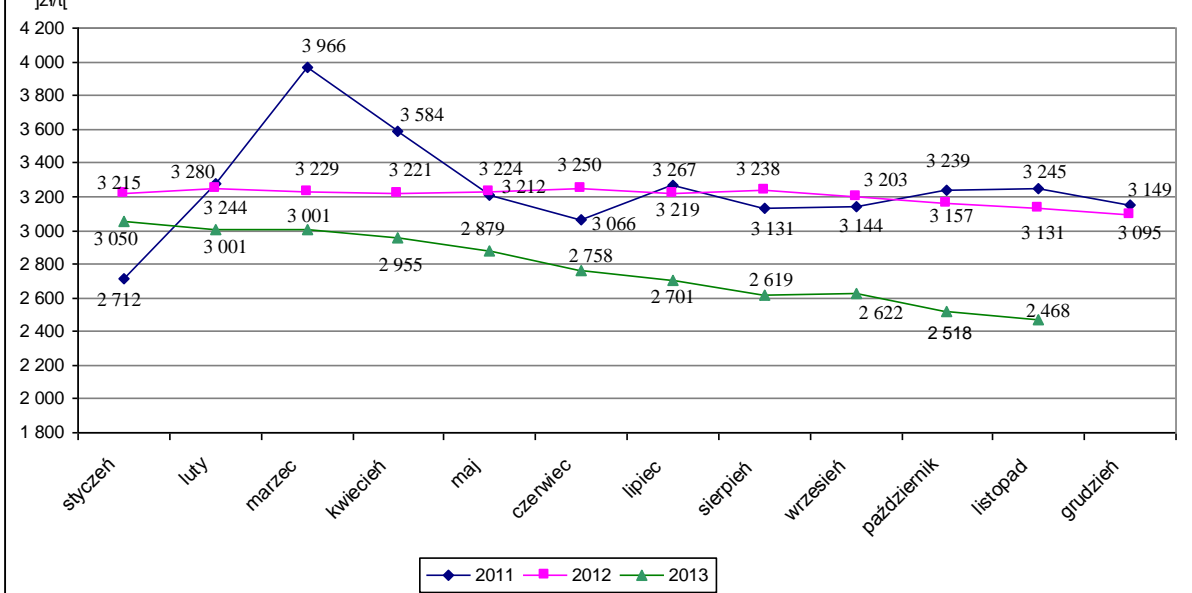
Miesiąc	Cukier kwotowy				Cukier pozakwotowy
	Sprzedaż - ilość ton	* średnia cena ca 1 kg w zł/t	Zmiana ceny [%]		Sprzedaż - ilość ton
			miesięczna	roczna	
wrzesień	136 392	2 622	0,1	-18,1	8 826
październik	129 550	2 518	-4,0	-20,3	11 510
listopad	113 406	2 468	-2,0	-21,2	57 916

*cena cukru liczona jest jako średnia ważona cen cukru konfekcjonowanego ca 1 kg przekazywanych przez producentów w okresie zbierania danych rynkowych

Wielkość sprzedaży cukru w badanych zakładach w 2013 r.



Średnia cena cukru konfekcjonowanego (1 kg) w zł/t w latach 2011 - 2013 w badanych zakładach.



Tab. 2 Handel zagraniczny cukrem (kod CN 1701) - SAD+INTRASTAT

Dane za 2013 r. są w trakcie weryfikacji i mogą być obarczone istotnymi błędami!

Dane za 2012 r. są ostateczne!

EKSPORT					
I-X 2012 r.			I-X 2013 r.		
Kraj	Wartość [mln EUR]	Wolumen [tys.ton]	Kraj	Wartość [mln EUR]	Wolumen [tys. ton]
Ogółem	318,1	478,8	Ogółem	263,0	423,4
w tym:			w tym:		
UE-27	221,9	278,0	UE-28	220,3	318,3
w tym:			w tym:		
Niemcy	58,9	77,7	Niemcy	76,1	102,2
Słowacja	50,9	62,5	Słowacja	36,5	55,0
Republika Czeska	39,5	48,9	Republika Czeska	24,7	32,8
Litwa	30,4	38,2	Litwa	19,5	27,7
kraje trzecie	96,2	200,8	kraje trzecie	42,8	105,1
w tym:			w tym:		
Syria	27,7	57,3	Izrael	13,2	32,4
Izrael	19,9	40,8	Rosja	7,8	19,3
Rosja	13,0	27,1	Liban	5,7	14,1
Kazachstan	8,2	18,2	Syria	5,7	13,5
IMPORT					
I-X 2012 r.			I-X 2013 r.		
Kraj	Wartość [mln EUR]	Wolumen [tys. ton]	Kraj	Wartość [mln EUR]	Wolumen [tys. ton]
Ogółem	142,7	235,3	Ogółem	102,4	173,0
w tym:			w tym:		
UE-27	29,2	35,7	UE-28	23,9	33,6
w tym:			w tym:		
Francja	7,4	9,7	Francja	8,7	14,9
Słowacja	6,8	9,2	Niemcy	5,6	6,9
Republika Czeska	6,0	7,3	Litwa	3,2	5,0
Niemcy	4,5	5,0	kraje trzecie	78,5	139,4
kraje trzecie	113,5	199,6	w tym:		
w tym:			Brazylia	21,9	50,1
Kuba	39,7	74,1	Kuba	16,3	27,8
Zambia	12,1	28,0	Sudan	17,5	27,3
Jamajka	16,2	22,5	Mozambik	13,7	19,8

Źródło danych: Ministerstwo Finansów

Biuletyn „Rynek cukru” ukazuje się co miesiąc, w czwartek o godz. 13⁰⁰.

Wydawca: Ministerstwo Rolnictwa i Rozwoju Wsi

Departament Rynków Rolnych

Wydział Informacji Rynkowej i Statystyki Rolnej

ul. Wspólna 30, 00-930 Warszawa

tel. 22 623-14-07, fax 22 623-27-06

Autor: Marta Wróblewska, e-mail: Marta.Wroblewska@minrol.gov.pl

Warunki otrzymywania biuletynu:

Biuletyn jest udostępniany wszystkim zainteresowanym bezpłatnie.