

MINISTERSTWO ROLNICTWA I ROZWOJU WSI  
ZINTEGROWANY SYSTEM ROLNICZEJ INFORMACJI RYNKOWEJ

(podstawa prawna: ustawa o rolniczych badaniach rynkowych z dnia 30 marca 2001 r.)



**RYNEK CHMIELU**

NR 3/2013

23 stycznia 2014 r.

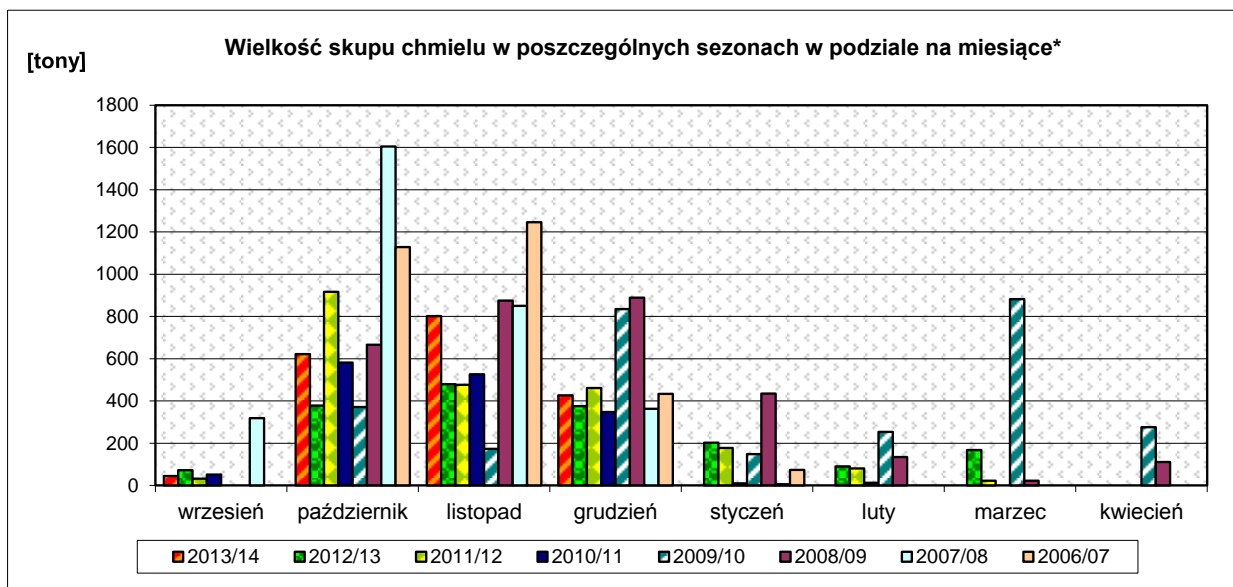
**NOTOWANIA ZA GRUDZIEŃ 2013r.**

**1. Średnie ceny netto skupu szyszek chmielu aromatycznego**

Skup kontraktacyjny						
Odmiany aromatyczne	CENA [zł/kg]			Struktura skupu [%]		
	grudzień 2013	listopad 2013	Zmiana [%]	grudzień 2013	listopad 2013	Zmiana [%]
Ogółem	13,16	13,34	-1,4	100,0	100,0	--
Lubelski	14,36	14,42	-0,5	46,4	56,0	-9,6
Perle	12,83	12,27	4,6	30,3	18,1	12,2

**2. Średnie ceny netto skupu szyszek chmielu gorczkowego**

Skup kontraktacyjny						
Odmiany gorczkowe	CENA [zł/kg]			Struktura skupu [%]		
	grudzień 2013	listopad 2013	Zmiana [%]	grudzień 2013	listopad 2013	Zmiana [%]
Ogółem	11,34	11,68	-3,0	100,0	100,0	--
Marynka	12,44	12,26	1,5	31,7	18,0	13,7
Magnum	10,89	11,48	-5,1	67,5	74,5	-7,0



\*Skup kontraktacyjny i wolnorynkowy

**Handel zagraniczny szyszkami chmielu i produktami chmielowymi w okresie: styczeń – listopad 2013r. według ważniejszych krajów<sup>1</sup>**

**UWAGA: \* Dane za okres: I-XI 2013r. są wstępne w trakcie weryfikacji – mogą być obarczone istotnymi błędami**

**Szyszki chmielowe CN 121010**

EKSPORT/WYWÓZ					
I-XI 2012r.			I-XI 2013r*.		
Kraj	Wartość [tys. EUR]	Wolumen [tony]	Kraj	Wartość [tys. EUR]	Wolumen [tony]
<b>OGÓŁEM</b>	<b>2 955</b>	<b>1 012</b>	<b>OGÓŁEM</b>	<b>1 926</b>	<b>658</b>
Niemcy	2 937	1 006	Niemcy	1 861	610
Rumunia	8	1	Włochy	53	44
Francja	8	5	USA	9	3

**Granulaty chmielowe CN 121020**

EKSPORT/WYWÓZ					
I-XI 2012r.			I-XI 2013r*.		
Kraj	Wartość [tys. EUR]	Wolumen [tony]	Kraj	Wartość [tys. EUR]	Wolumen [tony]
<b>OGÓŁEM</b>	<b>3</b>	<b>1</b>	<b>OGÓŁEM</b>	<b>24</b>	<b>6</b>
Ukraina	2	1	USA	21	5

**Soki i ekstrakty z chmielu CN 130213**

EKSPORT/WYWÓZ					
I-XI 2012r.			I-XI 2013r*.		
Kraj	Wartość [tys. EUR]	Wolumen [tony]	Kraj	Wartość [tys. EUR]	Wolumen [tony]
<b>OGÓŁEM</b>	<b>15</b>	<b>1</b>	<b>OGÓŁEM</b>	<b>51</b>	<b>1</b>
Wielka Brytania	14	1	Ukraina	47	1

**Szyszki chmielowe CN 121010**

IMPORT/PRZYWÓZ					
I-XI 2012r.			I-XI 2013r*.		
Kraj	Wartość [tys. EUR]	Wolumen [tony]	Kraj	Wartość [tys. EUR]	Wolumen [tony]
<b>OGÓŁEM</b>	<b>34</b>	<b>14</b>	<b>OGÓŁEM</b>	<b>25</b>	<b>8</b>
Ukraina	34	14	Niemcy	25	8

**Granulaty chmielowe CN 121020**

IMPORT/PRZYWÓZ					
I-XI 2012r.			I-XI 2013r*. *		
Kraj	Wartość [tys. EUR]	Wolumen [tony]	Kraj	Wartość [tys. EUR]	Wolumen [tony]
<b>OGÓŁEM</b>	<b>3 261</b>	<b>250</b>	<b>OGÓŁEM</b>	<b>2 767</b>	<b>350</b>
Niemcy	2 999	203	Niemcy	2 503	340
Wielka Brytania	123	3	Belgia	204	4
Belgia	67	19	Wielka Brytania	27	3
Słowenia	37	20	Włochy	23	0
Republika Czeska	31	4	Bułgaria	6	3

\* dane zostały skorygowane

**Soki i ekstrakty z chmielu CN 130213**

I-XI 2012r.			I-XI 2013r*.		
Kraj	Wartość [tys. EUR]	Wolumen [tony]	Kraj	Wartość [tys. EUR]	Wolumen [tony]
<b>OGÓŁEM</b>	<b>5 724</b>	<b>82</b>	<b>OGÓŁEM</b>	<b>5 113</b>	<b>81</b>
Niemcy	5 530	78	Niemcy	3 998	60
Dania	83	0	USA	520	9
Włochy	59	2	Belgia	371	5
Chiny	26	2	Chiny	98	4
Francja	23	0	Dania	76	0
Belgia	2	0	Włochy	42	2

<sup>1</sup> Źródło: Ministerstwo Finansów

Biuletyn „*Rynek Chmielu*” ukazuje się raz w miesiącu w okresie skupu szyszek chmielu.

**Wydawca:** Ministerstwo Rolnictwa i Rozwoju Wsi,

Departament Rynków Rolnych

ul. Wspólna 30; 00-930 Warszawa

Internet: [strona ZSRIR](http://strona.ZSRIR) ; E-mail: [biuletyn@minrol.gov.pl](mailto:biuletyn@minrol.gov.pl)

**Autor:**

Krystyna Buczek tel. (022)623-15-09; fax (022)623-27-06;

E-mail: [Krystyna.Buczek@minrol.gov.pl](mailto:Krystyna.Buczek@minrol.gov.pl)