

MINISTERSTWO ROLNICTWA I ROZWOJU WSI
 ZINTEGROWANY SYSTEM ROLNICZEJ INFORMACJI RYNKOWEJ
 (podstawa prawna: ustawa o rolniczych badaniach rynkowych z dnia 30 marca 2001 r.)



RYNEK CHMIELU

NR 3/2014

27 stycznia 2015 r.

NOTOWANIA ZA GRUDZIEŃ 2014r.

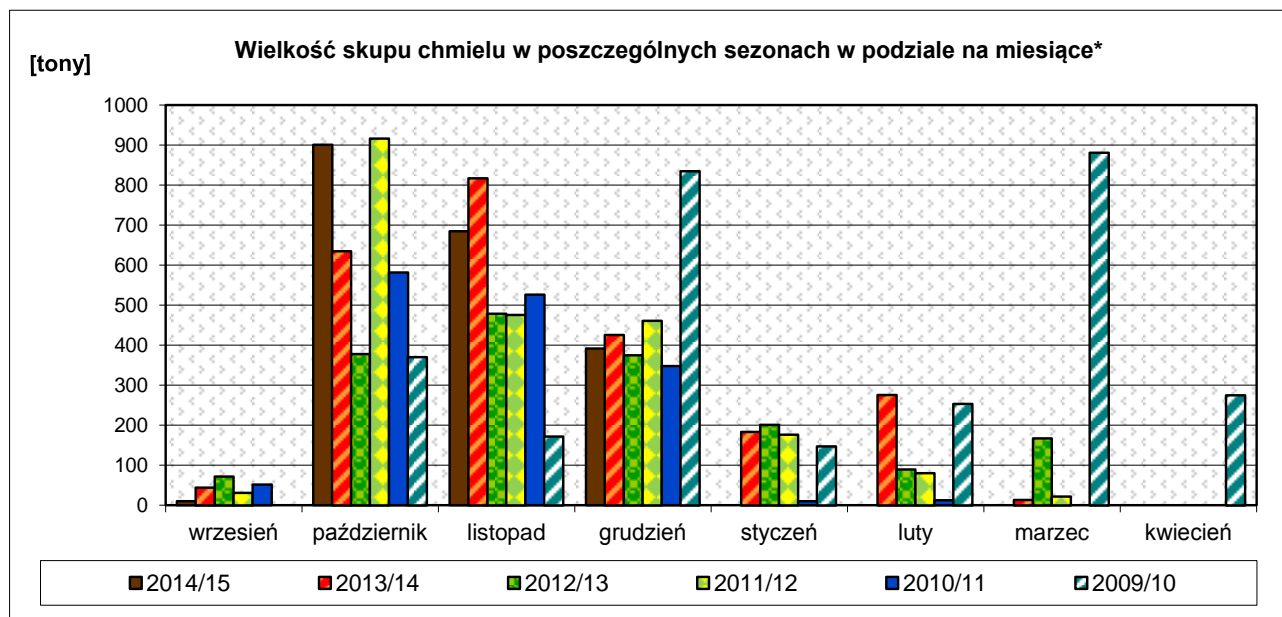
1. Średnie ceny netto skupu szyszek chmielu aromatycznego

Skup kontraktacyjny						
Odmiany aromatyczne	CENA [zł/kg]			Struktura skupu [%]		
	grudzień 2014	listopad 2014	Zmiana [%]	grudzień 2014	listopad 2014	Zmiana [%]
Ogółem	14,45	14,02	3,1	100,0	100,0	--
Lubelski	15,41	15,04	2,5	64,3	63,5	0,8
Hallertauer Tradition	nld	12,20	nld	10,4	11,4	-1,0

nld - niewystarczająca liczba danych do prezentacji

2. Średnie ceny netto skupu szyszek chmielu goryczkowego

Skup kontraktacyjny						
Odmiany goryczkowe	CENA [zł/kg]			Struktura skupu [%]		
	grudzień 2014	listopad 2014	Zmiana [%]	grudzień 2014	listopad 2014	Zmiana [%]
Ogółem	12,45	12,44	0,1	100,0	100,0	--
Marynka	13,16	13,05	0,8	38,0	24,7	13,3
Magnum	11,92	12,22	-2,4	58,7	73,1	-14,4



*Skup kontraktacyjny i wolnorynkowy

Handel zagraniczny szyszkami chmielu i produktami chmielowymi w okresie: styczeń – listopad 2014r. według ważniejszych krajów¹

UWAGA: * Dane za okres: I-XI 2014r. są wstępne, w trakcie weryfikacji – mogą być obarczone istotnymi błędami

Szyszki chmielowe CN 121010

EKSPORT/WYWÓZ					
I-XI 2013r.			I-XI 2014r*.		
Kraj	Wartość [tys. EUR]	Wolumen [tony]	Kraj	Wartość [tys. EUR]	Wolumen [tony]
OGÓLEM	2 810	960	OGÓLEM	2 691	804
Niemcy	2 746	912	Niemcy	2 633	771
Włochy	53	44	Włochy	57	33
USA	9	3			

Granulaty chmielowe CN 121020

EKSPORT/WYWÓZ					
I-XI 2013r.			I-XI 2014r*.		
Kraj	Wartość [tys. EUR]	Wolumen [tony]	Kraj	Wartość [tys. EUR]	Wolumen [tony]
OGÓLEM	24	6	OGÓLEM	21	4
USA	21	5	Kanada	12	2
Austria	3	1	Austria	4	1
			Niemcy	4	1

Soki i ekstrakty z chmielu CN 130213

EKSPORT/WYWÓZ					
I-XI 2013r.			I-XI 2014r*.		
Kraj	Wartość [tys. EUR]	Wolumen [tony]	Kraj	Wartość [tys. EUR]	Wolumen [tony]
OGÓLEM	51	1	OGÓLEM	645	68
Ukraina	47	1	Niemcy	645	68
USA	3	0	Ukraina	1	0

Szyszki chmielowe CN 121010

IMPORT/PRZYWÓZ					
I-XI 2013r.			I-XI 2014r*.		
Kraj	Wartość [tys. EUR]	Wolumen [tony]	Kraj	Wartość [tys. EUR]	Wolumen [tony]
OGÓLEM	25	8	OGÓLEM	91	23
Niemcy	25	8	Belgia	41	8
			Niemcy	50	16

Granulaty chmielowe CN 121020

IMPORT/PRZYWÓZ					
I-XI 2013r.			I-XI 2014r*.		
Kraj	Wartość [tys. EUR]	Wolumen [tony]	Kraj	Wartość [tys. EUR]	Wolumen [tony]
OGÓLEM	2 791	351	OGÓLEM	5 065	1 114
Niemcy	2 527	340	Niemcy	5 033	1 113
Belgia	204	4	Wielka Brytania	28	1
Wielka Brytania	27	3	Dania	3	0

Soki i ekstrakty z chmielu CN 130213

IMPORT/PRZYWÓZ					
I-XI 2013r.			I-XI 2014r*.		
Kraj	Wartość [tys. EUR]	Wolumen [tony]	Kraj	Wartość [tys. EUR]	Wolumen [tony]
OGÓLEM	5 762	89	OGÓLEM	4 593	78
Niemcy	4 639	68	Niemcy	3 680	55
USA	520	9	Belgia	361	5
Belgia	372	5	USA	272	15
Chiny	98	4	Wielka Brytania	122	2
Dania	84	0	Włochy	73	2
Włochy	42	2	Dania	59	0

¹ Źródło: Ministerstwo Finansów

Biuletyn „*Rynek Chmielu*” ukazuje się raz w miesiącu w okresie skupu szyszek chmielu.

Wydawca: Ministerstwo Rolnictwa i Rozwoju Wsi,

Departament Rynków Rolnych

ul. Wspólna 30; 00-930 Warszawa

Internet: [strona ZSRIR](#) ; E-mail: biuletyn@minrol.gov.pl

Autor:

Krystyna Buczek tel. (022)623-15-09; fax (022)623-27-06;

E-mail: Krystyna.Buczek@minrol.gov.pl