

MINISTERSTWO ROLNICTWA I ROZWOJU WSI
ZINTEGROWANY SYSTEM ROLNICZEJ INFORMACJI RYNKOWEJ
(podstawa prawna: ustawa o rolniczych badaniach rynkowych z dnia 30 marca 2001 r.)



RYNEK CHMIELU

NR 1/2015

24 listopada 2015 r.

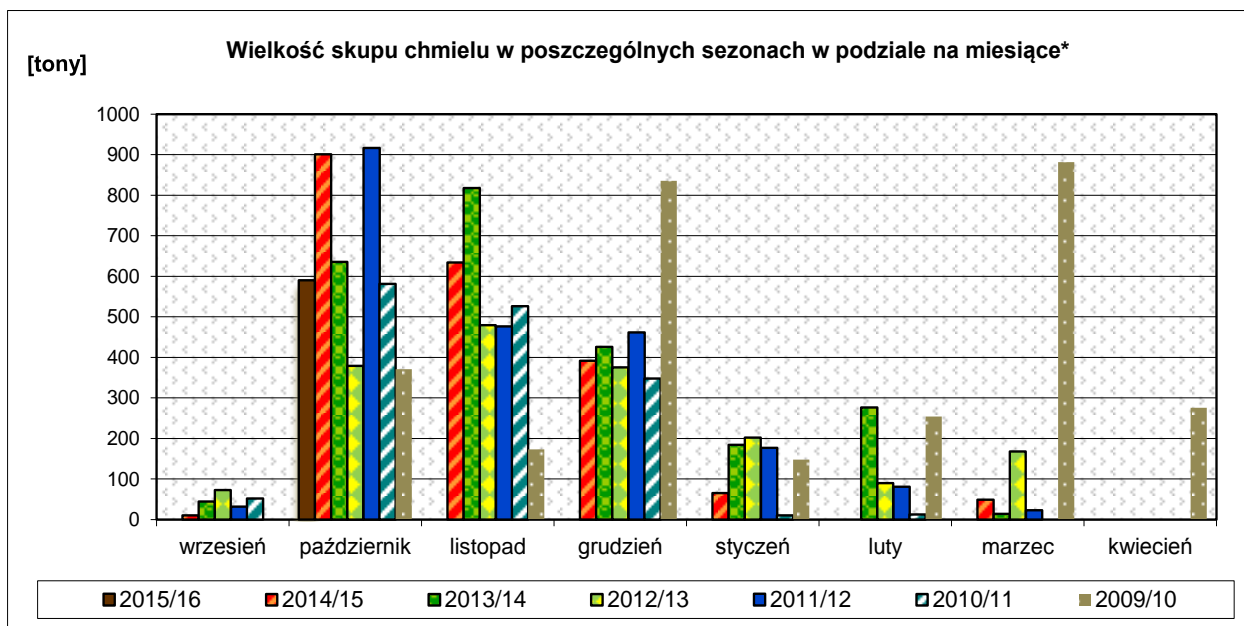
NOTOWANIA ZA PAŹDZIERNIK 2015r.

1. Średnie ceny netto skupu szyszek chmielu aromatycznego

Skup kontraktacyjny						
Odmiany aromatyczne	CENA [zł/kg]			Struktura skupu [%]		
	październik 2015	październik 2014	Zmiana [%]	październik 2015	październik 2014	Zmiana [%]
Ogółem	18,20	14,30	27,3	100,0	100,0	--
Lubelski	18,94	15,00	26,3	74,7	73,9	0,8
Hallertauer Tradition	16,41	12,25	34,0	4,7	15,3	-10,6

2. Średnie ceny netto skupu szyszek chmielu gorzkiego

Skup kontraktacyjny						
Odmiany gorzkiego	CENA [zł/kg]			Struktura skupu [%]		
	październik 2015	październik 2014	Zmiana [%]	październik 2015	październik 2014	Zmiana [%]
Ogółem	14,17	12,42	14,1	100,0	100,0	--
Marynka	15,08	12,97	16,2	37,3	33,9	3,4
Magnum	13,63	11,93	14,2	62,4	57,2	5,2



*Skup kontraktacyjny i wolnorynkowy

Handel zagraniczny szyszkami chmielu i produktami chmielowymi w okresie: styczeń – wrzesień 2015r. według ważniejszych krajów¹

UWAGA: * Dane za okres: I-IX 2014r. są wstępne, w trakcie weryfikacji – mogą być obciążone istotnymi błędami

Szyszki chmielowe CN 121010

EKSPORT/WYWÓZ					
I-IX 2014r.			I-IX 2015r*.		
Kraj	Wartość [tys. EUR]	Wolumen [tony]	Kraj	Wartość [tys. EUR]	Wolumen [tony]
OGÓLEM	805	250	OGÓLEM	918	263
Niemcy	763	225	Niemcy	918	263

Granulaty chmielowe CN 121020

EKSPORT/WYWÓZ					
I-IX 2014r.			I-IX 2015r*.		
Kraj	Wartość [tys. EUR]	Wolumen [tony]	Kraj	Wartość [tys. EUR]	Wolumen [tony]
OGÓLEM	9	3	OGÓLEM	80	13
Austria	4	1	Kanada	33	5
Niemcy	4	1	Rosja	24	1
			USA	12	3
			Niemcy	6	2

Soki i ekstrakty z chmielu CN 130213

EKSPORT/WYWÓZ					
I-IX 2014r.			I-IX 2015r*.		
Kraj	Wartość [tys. EUR]	Wolumen [tony]	Kraj	Wartość [tys. EUR]	Wolumen [tony]
OGÓLEM	645	68	OGÓLEM	788	29
Niemcy	645	68	Republika Czeska	364	15
			Włochy	280	8

Szyszki chmielowe CN 121010

IMPORT/PRZYWÓZ					
I-IX 2014r.			I-IX 2015r*.		
Kraj	Wartość [tys. EUR]	Wolumen [tony]	Kraj	Wartość [tys. EUR]	Wolumen [tony]
OGÓLEM	49	12	OGÓLEM	28	15
Niemcy	34	10	Niemcy	21	8
Belgia	15	2	Ukraina	6	7

Granulaty chmielowe CN 121020

IMPORT/PRZYWÓZ					
I-IX 2014r.			I-IX 2015r*.		
Kraj	Wartość [tys. EUR]	Wolumen [tony]	Kraj	Wartość [tys. EUR]	Wolumen [tony]
OGÓLEM	5 397	1 133	OGÓLEM	3 795	135
Niemcy	4 992	1 113	Niemcy	2 776	88
Belgia	293	14	Belgia	895	41
Wielka Brytania	88	4	Wielka Brytania	77	5

Soki i ekstrakty z chmielu CN 130213

IMPORT/PRZYWÓZ					
I-IX 2014r.			I-IX 2015r*.		
Kraj	Wartość [tys. EUR]	Wolumen [tony]	Kraj	Wartość [tys. EUR]	Wolumen [tony]
OGÓLEM	4 203	72	OGÓLEM	3 937	81
Niemcy	3 345	49	Niemcy	3 843	79
Belgia	361	5	Włochy	53	1
USA	272	15	Dania	16	0
Wielka Brytania	81	1	Francja	15	0

¹ Źródło: Ministerstwo Finansów

Biuletyn „*Rynek Chmielu*” ukazuje się raz w miesiącu w okresie skupu szyszek chmielu.
Wydawca: Ministerstwo Rolnictwa i Rozwoju Wsi,

Departament Rynków Rolnych
ul. Wspólna 30; 00-930 Warszawa
Internet: [strona ZSRIR](#) ; E-mail: biuletyn@minrol.gov.pl

Autor:

Krystyna Buczek tel. (022)623-15-09; fax (022)623-27-06;
E-mail: Krystyna.Buczek@minrol.gov.pl