

MINISTERSTWO ROLNICTWA I ROZWOJU WSI
ZINTEGROWANY SYSTEM ROLNICZEJ INFORMACJI RYNKOWEJ
(podstawa prawna: ustawa o rolniczych badaniach rynkowych z dnia 30 marca 2001 r.)



RYNEK CHMIELU

NR 4/2015

23 lutego 2016 r.

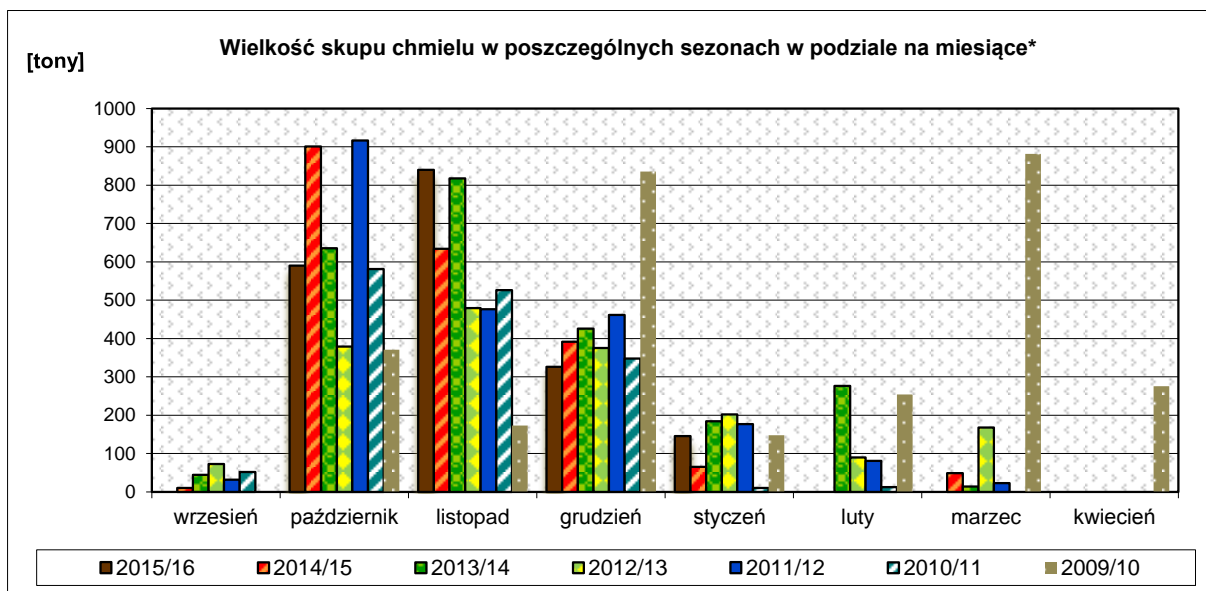
NOTOWANIA ZA STYCZEŃ 2016r.

1. Średnie ceny netto skupu szyszek chmielu aromatycznego

| Skup kontraktacyjny | | | | | | |
|-----------------------|--------------|---------------|------------|---------------------|---------------|------------|
| Odmiany aromatyczne | CENA [zł/kg] | | | Struktura skupu [%] | | |
| | styczeń 2016 | grudzień 2015 | Zmiana [%] | styczeń 2016 | grudzień 2015 | Zmiana [%] |
| Ogółem | 20,21 | 18,91 | 6,9 | 100,0 | 100,0 | -- |
| Lubelski | 22,39 | 20,37 | 9,9 | 76,1 | 72,5 | 3,6 |
| Hallertauer Tradition | 16,40 | 14,48 | 13,3 | 6,6 | 8,2 | -1,6 |

2. Średnie ceny netto skupu szyszek chmielu goryczkowego

| Skup kontraktacyjny | | | | | | |
|---------------------|--------------|---------------|------------|---------------------|---------------|------------|
| Odmiany goryczkowe | CENA [zł/kg] | | | Struktura skupu [%] | | |
| | styczeń 2016 | grudzień 2015 | Zmiana [%] | styczeń 2016 | grudzień 2015 | Zmiana [%] |
| Ogółem | 17,12 | 14,84 | 15,4 | 100,0 | 100,0 | -- |
| Marynka | 18,72 | 15,62 | 19,8 | 27,0 | 29,4 | -2,4 |
| Magnum | 16,71 | 14,46 | 15,6 | 70,2 | 68,0 | 2,2 |



*Skup kontraktacyjny i wolnorynkowy

Handel zagraniczny szyszkami chmielu i produktami chmielowymi w okresie: styczeń – grudzień 2015r. według ważniejszych krajów¹

UWAGA: * Dane za okres: I-XII 2015 r. są wstępne, w trakcie weryfikacji – mogą być obarczone istotnymi błędami

Szyszki chmielowe CN 121010

| EKSPORT/WYWÓZ | | | | | |
|---------------|--------------------|----------------|---------------|--------------------|----------------|
| I-XII 2014r. | | | I-XII 2015r*. | | |
| Kraj | Wartość [tys. EUR] | Wolumen [tony] | Kraj | Wartość [tys. EUR] | Wolumen [tony] |
| OGÓLEM | 3 022 | 894 | OGÓLEM | 3 471 | 843 |
| Niemcy | 2 979 | 869 | Niemcy | 3 471 | 843 |

Granulaty chmielowe CN 121020

| EKSPORT/WYWÓZ | | | | | |
|---------------|--------------------|----------------|---------------|--------------------|----------------|
| I-XII 2014r. | | | I-XII 2015r*. | | |
| Kraj | Wartość [tys. EUR] | Wolumen [tony] | Kraj | Wartość [tys. EUR] | Wolumen [tony] |
| OGÓLEM | 21 | 4 | OGÓLEM | 152 | 22 |
| Kanada | 12 | 2 | Turkmenistan | 39 | 3 |
| Austria | 4 | 1 | USA | 38 | 6 |
| Niemcy | 4 | 1 | Kanada | 33 | 5 |
| | | | Rosja | 24 | 1 |
| | | | Niemcy | 12 | 4 |

Soki i ekstrakty z chmielu CN 130213

| EKSPORT/WYWÓZ | | | | | |
|---------------|--------------------|----------------|------------------|--------------------|----------------|
| I-XII 2014r. | | | I-XII 2015r*. | | |
| Kraj | Wartość [tys. EUR] | Wolumen [tony] | Kraj | Wartość [tys. EUR] | Wolumen [tony] |
| OGÓLEM | 645 | 68 | OGÓLEM | 930 | 33 |
| Niemcy | 645 | 68 | Republika Czeska | 506 | 19 |
| | | | Włochy | 280 | 8 |
| | | | Niemcy | 141 | 6 |

Szyszki chmielowe CN 121010

| IMPORT/PRZYWÓZ | | | | | |
|----------------|--------------------|----------------|---------------|--------------------|----------------|
| I-XII 2014r. | | | I-XII 2015r*. | | |
| Kraj | Wartość [tys. EUR] | Wolumen [tony] | Kraj | Wartość [tys. EUR] | Wolumen [tony] |
| OGÓLEM | 71 | 19 | OGÓLEM | 71 | 29 |
| Niemcy | 57 | 17 | Niemcy | 65 | 22 |
| Belgia | 15 | 2 | Ukraina | 6 | 7 |

Granulaty chmielowe CN 121020

| IMPORT/PRZYWÓZ | | | | | |
|-----------------|--------------------|----------------|-----------------|--------------------|----------------|
| I-XII 2014r. | | | I-XII 2015r*. | | |
| Kraj | Wartość [tys. EUR] | Wolumen [tony] | Kraj | Wartość [tys. EUR] | Wolumen [tony] |
| OGÓLEM | 5 707 | 1 144 | OGÓLEM | 4 707 | 177 |
| Niemcy | 5 151 | 1 116 | Niemcy | 3 520 | 121 |
| Belgia | 427 | 21 | Belgia | 1 041 | 48 |
| Wielka Brytania | 104 | 5 | Wielka Brytania | 95 | 5 |

Soki i ekstrakty z chmielu CN 130213

| IMPORT/PRZYWÓZ | | | | | |
|-------------------|--------------------|----------------|---------------|--------------------|----------------|
| I-XII 2014r. | | | I-XII 2015r*. | | |
| Kraj | Wartość [tys. EUR] | Wolumen [tony] | Kraj | Wartość [tys. EUR] | Wolumen [tony] |
| OGÓLEM | 4 984 | 84 | OGÓLEM | 4 778 | 99 |
| Niemcy | 3 959 | 59 | Niemcy | 4 641 | 95 |
| Belgia | 467 | 6 | Włochy | 79 | 1 |
| Stany Zjednoczone | 272 | 15 | Francja | 23 | 1 |
| Wielka Brytania | 122 | 2 | Chiny | 17 | 1 |

¹ Źródło: Ministerstwo Finansów

Biuletyn „*Rynek Chmielu*” ukazuje się raz w miesiącu w okresie skupu szyszek chmielu.

Wydawca: Ministerstwo Rolnictwa i Rozwoju Wsi,
Departament Rynków Rolnych
ul. Wspólna 30; 00-930 Warszawa
Internet: [strona ZSRIR](#) ; E-mail: biuletyn@minrol.gov.pl

Autor:
Krystyna Buczek tel. (022)623-15-09; fax (022)623-27-06;
E-mail: Krystyna.Buczek@minrol.gov.pl