

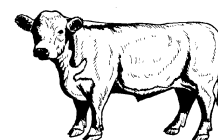
Ministerstwo Rolnictwa i Rozwoju Wsi  
 Departament Rynków Rolnych  
**ZINTEGROWANY SYSTEM**

**ROLNICZEJ INFORMACJI RYNKOWEJ**

(Podstawa prawna: Ustawa o rolniczych badaniach rynkowych z dnia 30 marca 2001r.)

**Rynek wołowiny i cielęciny**

(informacja tygodniowa<sup>1</sup>)



NR 48/2017

Czwartek, 07 grudnia 2017 r.

**Notowania<sup>2</sup> w okresie: 27.11 – 03.12.2017r.**

**1. Ceny zakupu bydła rzeźnego w Polsce**

**Tablica 1. Zbiorcze zestawienie danych dotyczących zakupionego bydła rzeźnego w ubojniach w kraju**

POLSKA										
Kategoria bydła	CENA ZAKUPU*					Średnia masa tuszy ciepłej		Liczba sztuk Zmiana tyg. [%]	Struktura skupu	
	wg w.ż.*	dla mpc**	dla mps**	Zmiana ceny		[kg]	Zmiana tyg.		[%]	Zmiana tyg.
	2017-12-03	2017-12-03	2017-12-03	tyg.	roczna	2017-12-03	[%]	2017-12-03	[w pkt. %]	
<b>Bydło ogółem</b>	6,75	13 316	13 583	0,6	7,7	311,2	0,8	6,8	100,0	-
bydło 8-12 m-cy (Z)	7,40	13 726	14 001	-0,8	2,8	257,2	-3,6	-17,9	0,2	0,0
byki 12-24 m-ce (A)	7,74	14 360	14 648	0,4	6,2	346,6	0,5	11,9	39,8	1,8
byki > 24 m-cy (B)	7,60	14 209	14 494	0,6	4,3	376,5	0,1	6,3	7,3	0,0
wolce > 12 m-cy (C)	--	--	--	--	--	--	--	--	--	--
krowy (D)	5,36	11 534	11 765	-0,9	15,2	274,5	-0,1	-0,8	33,5	-2,6
jałówki > 12 m-cy (E)	6,82	13 224	13 488	0,7	5,8	277,4	0,9	11,7	19,3	0,8

\* - jest to cena netto zapłacona dostawcom bydła za dostarczony do rzeźni pełnowartościowy żywiec wołowy na bazie franco zakład czyli wraz z kosztami transportu dostawcy jak i rzeźni jeśli poniosła ona koszty transportu związane z zakupem żywca. Cena ta zawiera również wszelkie dodatkowe płatności (premie, nagrody itp.) niezależnie od okresu w jakim zostały wypłacone.

\*\* - w.ż. - waga żywa ( cenę za wagę żywą wyliczono stosując średnie wskaźniki wydajności rzeźnej uzyskane Polsce w roku 2010: bydło ogółem - 0,507 (było 0,521); byki do 2 lat - 0,539 (było 0,550); byki > 2 lat - 0,535 (było 0,520); wolce - 0,54 (było 0,540); krowy - 0,465 (było 0,478) i jałówki – 0,516 (było 0,530),

mpc - masa poubojowa ciepła, mps - masa poubojowa schłodzona,

\*\*\* z uwagi na ustawy o obowiązek nieidentyfikowalności danych, ceny nie podano

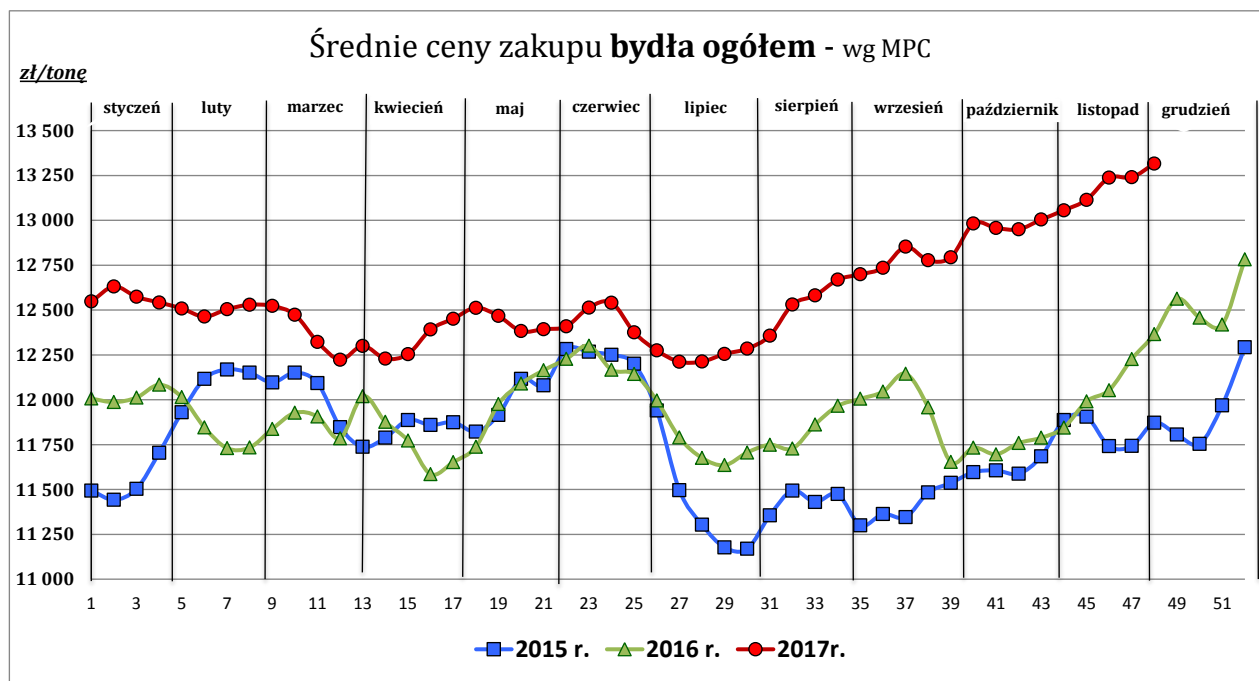
<sup>1</sup> Wersja biuletynu z prezentacją graficzną danych publikowana jest w ostatnim tygodniu każdego miesiąca.

<sup>2</sup> Badanie cen zakupu i cen sprzedaży w zakładach mięsnych prowadzone jest na reprezentatywnej próbie. Ceny zakupu rejestrowane są dla klas SEUROP wg rozporządzenia Rady (WE) Nr 1234/2007 z dnia 22 października 2007r. ustanawiającego wspólną organizację rynków rolnych oraz przepisy szczegółowe dotyczące niektórych produktów rolnych („rozporządzenie o jednolitej wspólnej organizacji rynku”) (Dz.U. L 299 z 16.11.2007, str. 1, z późn. zm.) i wg rozporządzenia Komisji (WE) nr 1249/2008 z dnia 10 grudnia 2008 r. r. ustanawiającego szczegółowe zasady wdrożenia wspólnotowych skal klasyfikacji tusz wołowych, wieprzowych i baranich oraz raportowania ich cen (Dz. U. Nr L 337 z 16.12.2008, str. 3 z późn. zm.) oraz rozporządzenia Ministra Rolnictwa i Rozwoju Wsi z dnia 4 lutego 2009 r. w sprawie szczegółowego sposobu oznaczania klasy jakości handlowej tusz wołowych (Dz.U. z dn. 19.02.2009r. Nr 28, poz. 180). Ceny zakupu rejestrowane są dla masy poubojowej schłodzonej.

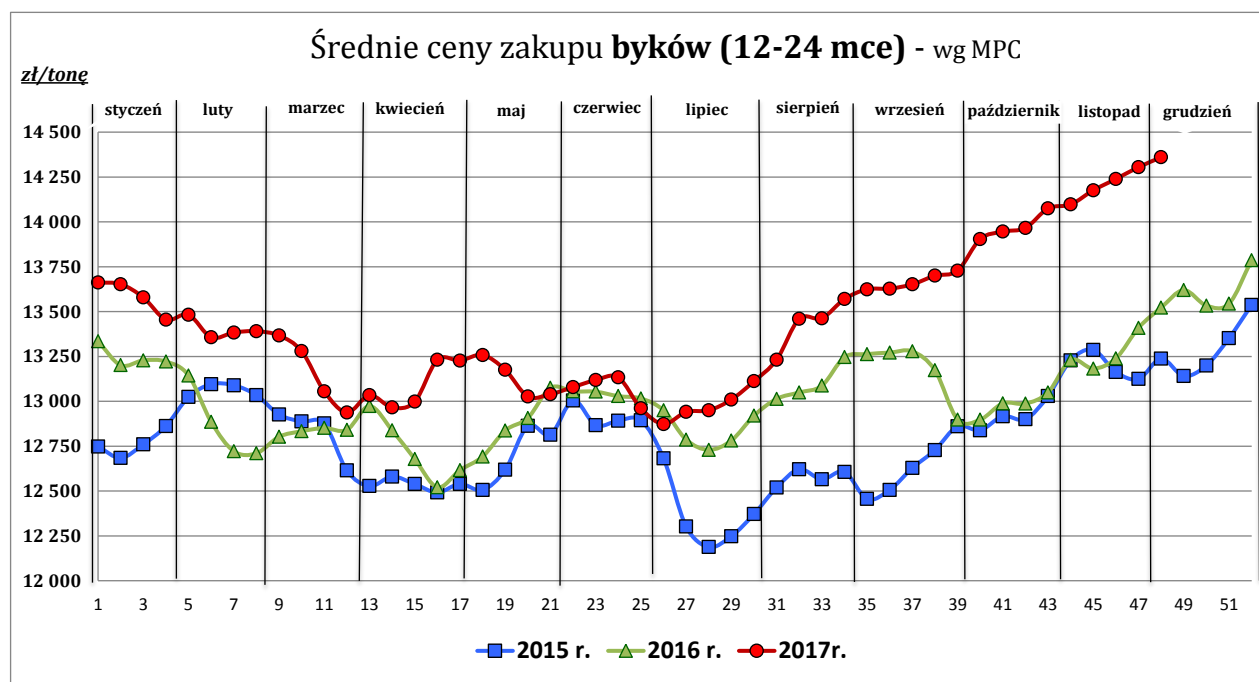
Badanie cen targowiskowych prowadzone jest na targowiskach na których dokonywany jest obrót bydłem a ceny rejestrowane są jako średnie arytmetyczne zrealizowanych transakcji

**Wykorzystanie możliwe z dokładnym podaniem źródła**

**Z i n t e g r o w a n y S y s t e m  
 R o l n i c z e j I n f o r m a c j i R y n k o w e j**



Źródło: Zintegrowany System Rolniczej Informacji Rolniczej (ZSRIR – MRiRW)



Źródło: Zintegrowany System Rolniczej Informacji Rolniczej (ZSRIR – MRiRW)

## Departament Rynków Rolnych

**Tablica 2. Zbiorcze zestawienie danych dotyczących zakupu bydła rzeźnego wg makroregionów**

Kategoria bydła	Cena zakupu				Średnia masa tuszy ciepłej		Zmiana tyg.	Struktura zakupu	
	wg w.ż. [zł/kg]	dla mpc [zł/tonę]	dla mps [zł/tonę]	Zmiana tyg. [%]	[kg]	Zmiana tyg. [%]	poziomu uboju [%]	[%]	Zmiana tyg. [w pkt.%]
	2017-12-03	2017-12-03	2017-12-03	2017-12-03	2017-12-03	2017-12-03	2017-12-03	2017-12-03	2017-12-03
<b>Centralny</b>									
<b>Bydło ogółem</b>	<b>6,69</b>	<b>13 200</b>	<b>13 464</b>	<b>-0,5</b>	<b>308,1</b>	<b>0,2</b>	<b>8,4</b>	<b>100,0</b>	<b>-</b>
bydło 8-12 m-cy (Z)	7,25	13 455	13 724	-2,6	254,7	3,2	46,2	0,2	0,1
byki 12-24 m-ce (A)	7,65	14 185	14 469	-0,4	344,4	0,3	16,7	38,6	2,7
byki > 24 m-cy (B)	7,54	14 095	14 377	0,0	371,8	-1,2	-7,6	7,0	-1,2
wolce > 12 m-cy (C)	--	--	--	--	--	--	--	--	--
krowy (D)	5,35	11 506	11 736	-3,1	272,1	-0,4	-3,5	32,7	-4,0
jałówki > 12 m-cy (E)	6,78	13 139	13 402	-0,1	277,8	0,3	22,4	21,5	2,5
<b>Południowy</b>									
<b>Bydło ogółem</b>	<b>6,95</b>	<b>13 705</b>	<b>13 980</b>	<b>1,7</b>	<b>317,3</b>	<b>1,5</b>	<b>4,8</b>	<b>100,0</b>	<b>-</b>
bydło 8-12 m-cy (Z)	7,61	14 113	14 395	2,0	260,8	-5,7	-50,0	0,2	-0,2
byki 12-24 m-ce (A)	7,88	14 627	14 919	1,2	348,7	0,8	6,8	44,3	0,8
byki > 24 m-cy (B)	7,75	14 479	14 769	1,6	380,4	1,9	22,6	8,0	1,2
wolce > 12 m-cy (C)	--	--	--	--	--	--	--	--	--
krowy (D)	5,50	11 830	12 066	1,5	278,7	0,8	1,5	29,6	-1,0
jałówki > 12 m-cy (E)	6,96	13 485	13 754	2,0	275,9	1,5	0,0	18,0	-0,9
<b>Północny</b>									
<b>Bydło ogółem</b>	<b>5,97</b>	<b>11 774</b>	<b>12 010</b>	<b>1,0</b>	<b>296,5</b>	<b>0,1</b>	<b>7,8</b>	<b>100,0</b>	<b>-</b>
bydło 8-12 m-cy (Z)	--	--	--	--	--	--	--	--	--
byki 12-24 m-ce (A)	7,19	13 348	13 615	0,5	349,1	-0,4	19,3	22,6	2,2
byki > 24 m-cy (B)	6,91	12 924	13 182	-3,2	384,1	-3,1	26,2	5,4	0,8
wolce > 12 m-cy (C)	--	--	--	--	--	--	--	--	--
krowy (D)	5,02	10 795	11 011	0,6	271,2	-1,4	2,6	59,8	-3,1
jałówki > 12 m-cy (E)	6,23	12 080	12 322	0,6	284,3	2,2	8,7	12,2	0,1

\*- z uwagi na ustawowy obowiązek nieidentyfikowalności danych, ceny nie podano

\*\* - z uwagi na brak porównywalności w obecnym tygodniu, danych nie podano

### Makroregiony skupu bydła oraz sprzedaży wołowiny w cwiértuszach

Nazwa makroregionu	Województwa wchodzące w skład makroregionu
<b>centralny</b>	kujawsko-pomorskie, mazowieckie, łódzkie, wielkopolskie, lubuskie
<b>południowy</b>	lubelskie, małopolskie, podkarpackie, świętokrzyskie, dolnośląskie, opolskie, śląskie
<b>północny</b>	podlaskie, pomorskie, warmińsko-mazurskie, zachodnio-pomorskie

Wykorzystanie możliwe z dokładnym podaniem źródła

**Z i n t e g r o w a n y S y s t e m  
R o l n i c z e j I n f o r m a c j i R y n k o w e j**

# Departament Rynków Rolnych

## 2. Ceny sprzedaży wołowiny w Polsce

**Tablica 3. Średnie ceny netto i struktura sprzedaży ćwierci wołowych w ubojniach bydła z przeznaczeniem na rynek wewnętrzny dla Polski oraz makroregionów**

TOWAR	CENA [zł/tona]		Zmiana tygodniowa ceny [%]	Struktura sprzedaży			Wielkość sprzedaży zmiana tyg. [%]
	2017-12-03	2017-11-26		2017-12-03	2017-11-26	Zmiana tygodniowa [%]	
<b>POLSKA</b>							
<b>Ćwierci z buhajków do 2 lat - OGÓŁEM</b>	<b>13 954</b>	<b>13 852</b>	<b>0,7</b>	<b>100,00</b>	<b>100,00</b>	<b>--</b>	<b>-11,1</b>
ćwierci przednie	11 146	11 928	-6,6	5,50	13,99	-60,7	-65,1
ćwierci tylne	17 741	17 791	-0,3	6,85	5,31	29,1	14,8
ćwierci kompensowane	13 833	13 927	-0,7	87,65	80,70	8,6	-3,5
<b>Ćwierci z krów rzeźnych - OGÓŁEM</b>	<b>11 218</b>	<b>11 359</b>	<b>-1,2</b>	<b>100,00</b>	<b>100,00</b>	<b>--</b>	<b>-9,1</b>
ćwierci przednie	8 463	8 567	-1,2	1,20	0,90	32,6	20,6
ćwierci tylne	14 686	15 232	-3,6	2,49	2,99	-16,7	-24,3
ćwierci kompensowane	11 163	11 265	-0,9	96,31	96,11	0,2	-8,9
<b>CENTRALNY</b>							
<b>Ćwierci z buhajków do 2 lat - OGÓŁEM</b>	<b>13 659</b>	<b>13 853</b>	<b>-1,4</b>	<b>100,00</b>	<b>100,00</b>	<b>--</b>	<b>-7,2</b>
ćwierci przednie	11 044	12 959	-14,8	4,72	19,12	-75,3	-77,1
ćwierci tylne	17 162	17 101	0,4	2,04	2,16	-5,4	-12,2
ćwierci kompensowane	13 715	13 981	-1,9	93,24	78,72	18,4	9,9
<b>Ćwierci z krów rzeźnych - OGÓŁEM</b>	<b>11 403</b>	<b>11 388</b>	<b>0,1</b>	<b>100,00</b>	<b>100,00</b>	<b>--</b>	<b>-6,9</b>
ćwierci przednie	7 785*	--	--	--	--	--	--
ćwierci tylne	--	--	--	--	--	--	--
ćwierci kompensowane	11 438	11 418	0,2	99,03	99,08	0,0	-7,0
<b>PÓLUDNIOWY</b>							
<b>Ćwierci z buhajków do 2 lat - OGÓŁEM</b>	<b>14 264</b>	<b>13 798,4</b>	<b>3,4</b>	<b>100,00</b>	<b>100,00</b>	<b>--</b>	<b>-14,6</b>
ćwierci przednie	11 100	10 792	2,8	6,55	13,82	-52,6	-59,5
ćwierci tylne	17 815	17 918	-0,6	13,06	9,29	40,6	20,1
ćwierci kompensowane	13 945	13 841	0,7	80,40	76,89	4,6	-10,7
<b>Ćwierci z krów rzeźnych - OGÓŁEM</b>	<b>10 885</b>	<b>11 142</b>	<b>-2,3</b>	<b>100,00</b>	<b>100,00</b>	<b>--</b>	<b>-19,6</b>
ćwierci przednie	--	--	--	--	--	--	--
ćwierci tylne	15 810*	--	--	--	--	--	--
ćwierci kompensowane	10 785	11 057	-2,5	98,03	98,24	-0,2	-19,8
<b>PÓLNOCNY</b>							
<b>Ćwierci z buhajków do 2 lat - OGÓŁEM</b>	<b>13 801</b>	<b>14 016</b>	<b>-1,5</b>	<b>100,00</b>	<b>100,00</b>	<b>--</b>	<b>-10,2</b>
ćwierci przednie	* --	* --	--	--	--	--	--
ćwierci tylne	* --	* --	--	--	--	--	--
ćwierci kompensowane	13 857	14 026	-1,2	94,55	97,44	-3,0	-12,8
<b>Ćwierci z krów rzeźnych - OGÓŁEM</b>	<b>11 326</b>	<b>11 636</b>	<b>-2,7</b>	<b>100,00</b>	<b>100,00</b>	<b>--</b>	<b>2,9</b>
ćwierci przednie	* --	* --	--	--	--	--	--
ćwierci tylne	* --	* --	--	--	--	--	--
ćwierci kompensowane	11 182	11 326	-1,3	90,18	87,94	2,6	5,6

\* - z uwagi na ustawy o obowiązkach nieidentyfikowalności danych, ceny nie podano.

### Makroregiony skupu bydła oraz sprzedaży wołowiny w ćwierćtuszach

Nazwa makroregionu	Województwa wchodzące w skład makroregionu
<b>centralny</b>	kujawsko-pomorskie, mazowieckie, łódzkie, wielkopolskie, lubuskie
<b>południowy</b>	lubelskie, małopolskie, podkarpackie, świętokrzyskie, dolnośląskie, opolskie, śląskie
<b>północny</b>	podlaskie, pomorskie, warmińsko-mazurskie, zachodnio-pomorskie

Wykorzystanie możliwe z dokładnym podaniem źródła

**Zintegrowany System  
Rolniczej Informacji Rynkowej**

Tablica 4. Średnie ceny netto sprzedaży elementów mięsa wołowego z przeznaczeniem na rynek wewnętrzny dla Polski oraz makroregionów w okresie: 27.11–03.12.2017 r.

Makroregion	Cena sprzedaży [zł/tonę]		Tygodniowa zmiana ceny [%]	
	rostbef z/k	udziec b/k	rostbef z/k	udziec b/k
<b>Ogółem kraj</b>	<b>27 827</b>	<b>21 561</b>	<b>-3,7</b>	<b>0,1</b>
Południowo-zachodni	*	23 265		-2,0
Wielkopolski	28 010	21 608	-4,5	0,5
Północno-zachodni	25 510	31 546	-7,5	10,6
Północno-wschodni	--	25 990		4,9
Mazowiecko-łódzki	27 735	21 293	32,7	-1,2
Kujawski	--	*		
Wschodni-dolny	27 735	19 590	-0,6	-5,1
Południowo-środkowy	23 135	23 174	3,9	16,2

\* - z uwagi na ustawowy wymóg nieidentyfikowalności danych, ceny nie podano

### 3. Ceny bydła żywego<sup>3</sup> w Polsce

#### 3.1 Ceny cieląt i młodego bydła opasowego w handlu hurtowym

Tablica 5. Średnie ceny zakupu cieląt płci męskiej oraz młodego bydła opasowego

Kategoria bydła	Jednostka	Cena zakupu			Zmiana ceny	
		2017-12-03	2017-11-26	2016-12-04	tyg. [%]	roczna [%]
Byczki od 8 dni do 4 tygodni - typ mleczny	zł/szt	612,00	576,90	564,70	6,1	8,4
Byczki od 8 dni do 4 tygodni - typ mięsny	zł/szt	779,00	777,70	724,80	0,2	7,5
Młode bydło opasowe 6-12 m-cy	zł/kg w.ż.	10,00	--	10,10	--	-1,0

\* - z uwagi na ustawowy wymóg nieidentyfikowalności danych, ceny nie podano;

<sup>3</sup> - W handlu hurtowym bydlęciem żywym badane ceny byczków od 8 dni do 4 tygodni dotyczą cieląt przeznaczonych do dalszego chowu pochodzących od bydła ras mlecznych w przypadku typu mlecznego oraz od bydła ras mięsnych, ogólnoużytkowych i krzyżówek z rasami mięsnymi w przypadku typu mięsnego

- W handlu targowiskowym monitorowane są występujące na tym rynku kategorie bydła

**3.2 Ceny bydła na targowiskach**

**Tablica 6. Średnie krajowe ceny bydła uzyskane w transakcjach targowiskowych**

Kategoria informacji	Tydzień		Zmiana tygodniowa [%]
	2017-12-01	2017-11-24	
<b><u>cieleta 60-100 kg</u></b>			
cena min. w zł/kg	11,00	11,00	0,0
cena max. w zł/kg	17,00	17,00	0,0
<b>cena średnia w zł/kg</b>	<b>13,13</b>	<b>12,78</b>	<b>2,7</b>
szacunkowa podaż w szt	58	166	-65,1
szacunkowa sprzedaż w szt	52	132	-60,6
wsk. warunków atmosferycznych *	2,8	2,3	20,1
<b><u>młode bydło opasowe</u></b>			
cena min. w zł/kg	6,80	6,80	0,0
cena max. w zł/kg	6,80	7,15	-4,9
<b>cena średnia w zł/kg</b>	<b>6,80</b>	<b>7,02</b>	<b>-3,1</b>
szacunkowa podaż w szt	14	189	-92,6
szacunkowa sprzedaż w szt	11	177	-93,8
wsk. warunków atmosferycznych *	3,0	2,3	28,8
<b><u>krowy wybrakowane</u></b>			
cena min. w zł/kg	3,80	5,25	-27,6
cena max. w zł/kg	3,80	4,81	-21,0
<b>cena średnia w zł/kg</b>	<b>3,80</b>	<b>5,00</b>	<b>-24,0</b>
szacunkowa podaż w szt	90	273	-67,0
szacunkowa sprzedaż w szt	59	233	-74,7
wsk. warunków atmosferycznych *	3,0	2,5	20,0

\* - wsk. war. atmosferycznych zawiera się między liczbą 1 a 3 i jest średnią arytmetyczną z zanotowanych na targowiskach w dniu badań, jednego z trzech stopni pogody: 1-zła, 2-przeciętna i 3-dobra.

## Metodyka badań targowiskowych

Notowania cen bydła na targowiskach realizowane są w 13 województwach w kraju (oprócz<sup>4</sup>: lubuskiego, opolskiego i zachodnio-pomorskiego) na maksymalnie 90 reprezentatywnych targowiskach.

Pod pojęciem targowisko rozumiany jest zorganizowany rynek lokalny, którego dominującymi uczestnikami są okoliczni producenci rolni.

Prezentowane ceny są cenami średnimi arytmetycznymi obliczonymi z odnotowanej liczby zawartych transakcji, tylko dla bydła w określonym wieku i przedziale wagowym:

1. cielęta do chowu lub na rzeź o wadze 60 – 100 kg, zarówno buhajki jak i jałówki,
2. młode bydło opasowe od 6 do 12 miesięcy,
3. krowy wybrakowane po selekcji i starsze powyżej 6 lat

Zestawienie cen dotyczy ostatniego tygodnia, natomiast na poszczególnych targowiskach badania cen dokonywane są raz w tygodniu, raz na dwa tygodnie lub raz w miesiącu (w zwyczajowo przyjęty dzień targowy lub w jeden z kilku dni targowych).

Obroty na tych rynkach mają charakter lokalny.

**Notowań cen dokonują pracownicy Ośrodków Doradztwa Rolniczego**

## Uwaga:

**Analiza handlu zagranicznego za okres I-IX 2017r. (dane wstępne) oraz uboje bydła w okresie I-X 2017 r., są zawarte w wersji EXCEL biuletynu.**

---

Biuletyn „*Rynek wołowiny i cielęciny*” ukazuje się w każdy czwartek.

*Informacje zamieszczone w tym biuletynie przekazywane są przez współpracujące z nami podmioty na podstawie Ustawy o badaniach rynkowych z dn. 30 marca 2001r.*

## Wydawca:

Ministerstwo Rolnictwa i Rozwoju Wsi,

Departament Rynków Rolnych

ul. Wspólna 30, 00-930 Warszawa,

tel. (022) 623-12-54, fax (022) 623-27-06

Internet: <http://www.minrol.gov.pl>, E-mail: [biuletyn@minrol.gov.pl](mailto:biuletyn@minrol.gov.pl)

**Autor:** Anna Pankiewicz tel. (022) 623-16-33 E-mail: [Anna.Pankiewicz@minrol.gov.pl](mailto:Anna.Pankiewicz@minrol.gov.pl)

---

<sup>4</sup> w w/w województwach bydło w handlu targowiskowym nie występuje bądź ma charakter incydentalny