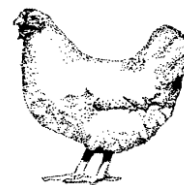


RYNEK MIĘSA DROBIOWEGO



Nr 7/2018

22 lutego 2018 r.

NOTOWANIA Z OKRESU:12-18.02.2018r.

Badanie cen skupu i sprzedaży prowadzone jest na reprezentatywnej próbie, natomiast cen giełdowych na wybranych giełdach towarowych. Średnie ceny netto liczone są jako średnia ważona.

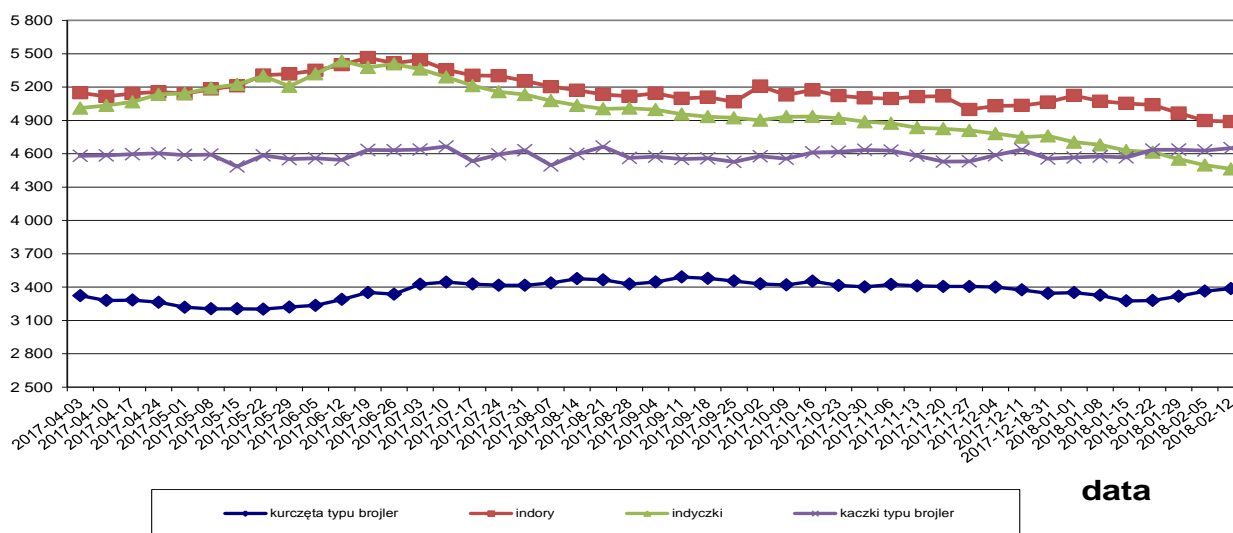
Średnie ceny skupu w zakładach drobiarskich

Z uwagi na zbyt małą ilość podmiotów przysyłających dane nie prezentujemy cen towarów we wszystkich regionach

Ceny skupu drobiu rzeźnego za okres:		2018-02-12 - 2018-02-18									
TOWAR	POLSKA		MAKROREGIONY*								
	cena w zł/tonne	Zmiana ceny [%]	PÓŁNOCNY		CENTRALNY		POŁUD-WSCHOD		ZACHODNI		
			cena w zł/tonne	Zmiana ceny [%]	cena w zł/tonne	Zmiana ceny [%]	cena w zł/tonne	Zmiana ceny [%]	cena w zł/tonne	Zmiana ceny [%]	
kurczęta typu brojler	3 386,3	0,7	3 386,5	0,1	3 388,7	0,9	3 457,7	1,3	3 349,1	0,3	
indy	4 889,9	-0,2	4 950,5	-0,8	4 440,0	-0,7			4 799,7	-0,2	
indycki	4 463,3	-0,8	4 416,7	-0,3	4 449,6	-1,3			4 587,1	-0,5	
kaczki typu brojler	4 650,1	0,5									
gęsi tuczone											
kury mięsne ze stad reprodukcyjnych	2 623,5	5,0									

cena

Ceny skupu drobiu



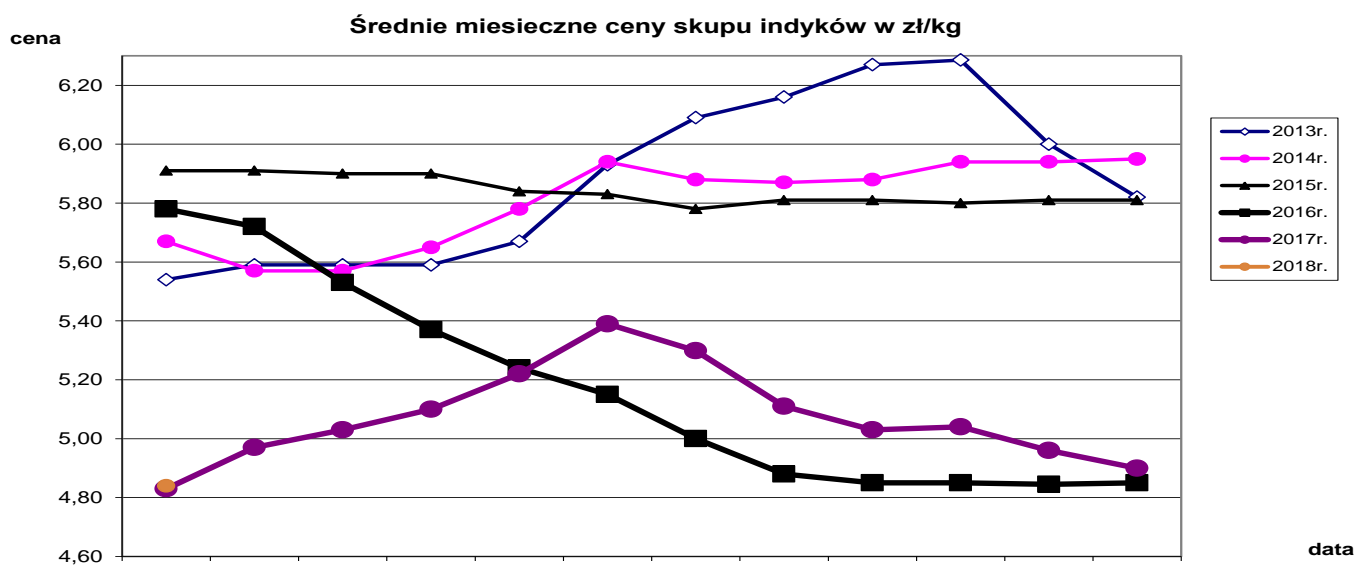
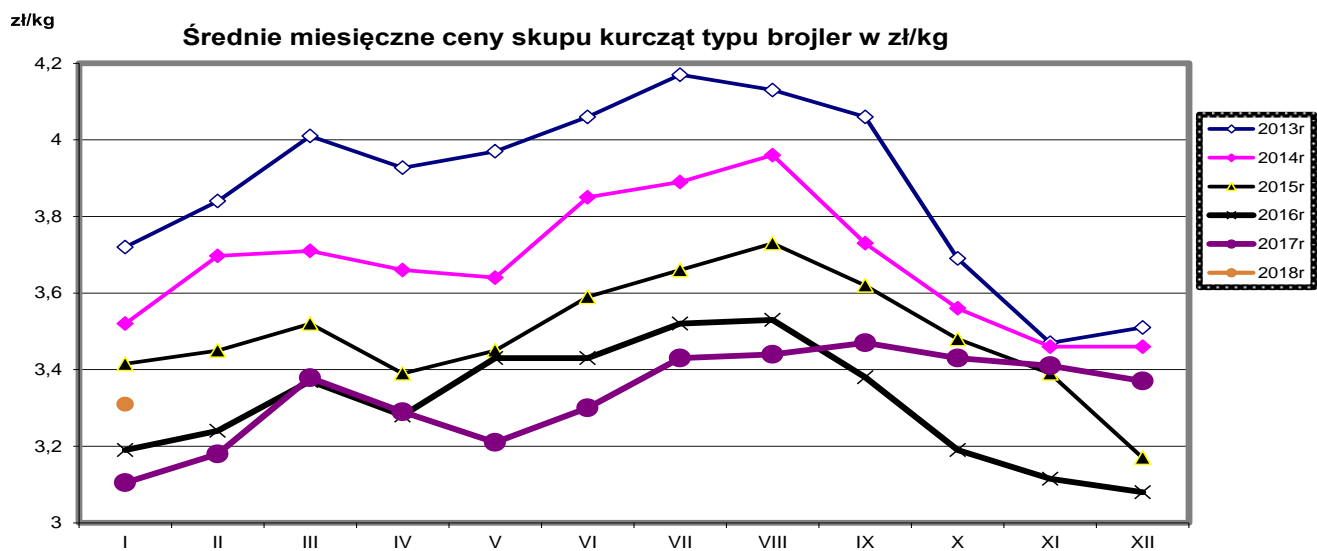
Makroregiony skupu i sprzedaży drobiu

Północny :Woj.: pomorskie, warmińsko – mazurskie, podlaskie, kujawsko – pomorskie.

Centralny : Woj.: mazowieckie, łódzkie.

Południowo-Wschodni: Woj.: lubelskie, świętokrzyskie, podkarpackie, małopolskie, śląskie.

Zachodni: Woj.: opolskie, dolnośląskie, wielkopolskie, lubuskie, zachodnio-pomorskie.



Porównanie aktualnych cen skupu i sprzedaży drobiu (12-18.02.2018r) z cenami w analogicznym okresie roku 2017 i ubiegłym tygodniem.

Towar	CENA [zł/kg]					OBROTY	
	18.02.2018	11.02.2018	19.02.2017	Zmiana tygodniowa	Zmiana roczna	Zmiana tygodniowa	Zmiana roczna
Średnie ceny skupu drobiu rzeźnego							
Kurczęta typu brojler	3,39	3,36	3,19	0,7%	6,2%	↑	↑
Indory	4,89	4,90	5,01	-0,2%	-2,4%	↑	↑
Indyczki	4,46	4,50	4,98	-0,8%	-10,4%	↑	↑
Kaczki typu brojler	4,65	4,63	4,62	0,5%	0,7%	↑	↑
Tuszki kurcząt patroszonych 65%	5,45	5,51	5,20	-1,1%	4,8%	↑	↓
Ćwiartki z kurczaka	3,35	3,25	3,42	2,9%	-2,2%	↑	↑
Filety z piersi kurczaka	14,04	13,92	12,95	0,8%	8,4%	↑	↑
Filety z piersi indyka	15,24	15,03	15,61	1,4%	-2,4%	↑	↑
Skrzydła z indyka	4,99	5,00	4,66	-0,2%	7,1%	↑	↑
Udźce z indyka	8,76	8,57	9,14	2,2%	-4,2%	↑	↑
Podudzia z indyka	4,32	4,64	4,38	-7,0%	-1,4%	↑	↑

Średnie miesięczne ceny skupu kurcząt i indyków (typ brojler, w zł/kg)

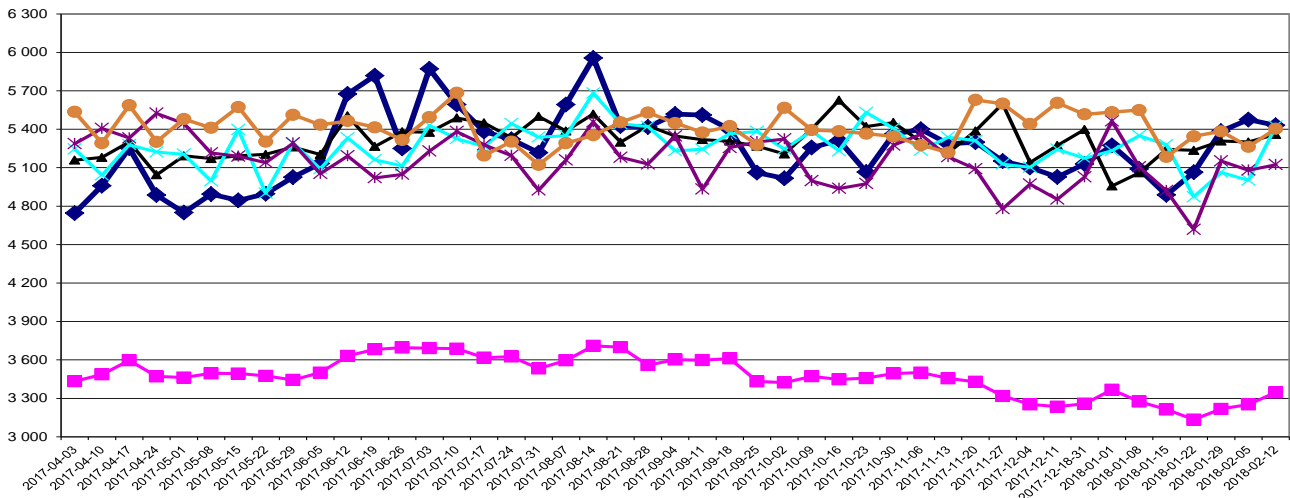
Miesiące/ Regiony	KURCZĘTA				
	POLSKA	Północny	Centralny	Poł-wsch	Zachodni
I 2018	3,31	3,29	3,34	3,34	3,32
	INDYKI				
	POLSKA	Północny	Centralny	Poł-wsch	Zachodni
I 2018	4,84	4,93	4,66	4,82	4,81

Średnie ceny sprzedaży netto w zakładach drobiarskich (na rynek UE- w tym kraj)

Ceny sprzedaży mięsa drobiowego za okres:			2018-02-12 - 2018-02-18							
TOWAR	POLSKA		MAKROREGIONY*							
			PÓLNOCNY		CENTRALNY		POŁUD-WSCHOD		ZACHODNI	
	cena w zł/tonę	Zmiana ceny [%]	cena w zł/tonę	Zmiana ceny [%]	cena w zł/tonę	Zmiana ceny [%]	cena w zł/tonę	Zmiana ceny [%]	cena w zł/tonę	Zmiana ceny [%]
tuszki kurcząt patroszonych 65% bez szwyj	5 758	-6,5	6 444	6,9	5 439	-6,4			6 694	1,9
tuszki kurcząt patroszonych 65% z szyjami	5 430	-0,8	5 546	-1,3	5 429	-1,0	5 338	-0,8	5 592	2,1
tuszki indyków patroszonych 73%	7 911	0,6	9 007	5,7	7 534	0,2			9 014	0,8
ćwiartki z kurczaka	3 346	2,9	3 201	3,0	3 401	0,8	3 184	1,8	3 340	5,5
skrzydła z kurczaka	5 360	1,1	6 114	1,9	4 981	0,3	4 835	3,5	5 899	2,8
filety z piersi kurczaka	14 037	0,8	13 434	0,3	13 897	1,3	13 444	0,6	14 585	0,2
nogi z kurczaka	5 423	8,4	4 841	-0,1	5 735	9,2	6 390	1,3	5 024	4,9
podudzia z kurczaka	5 123	0,8	4 452	1,0	5 057	3,7	5 398	1,7	5 499	-4,2
uda z kurczaka	5 404	2,7	4 223	12,7	5 740	1,2	4 854	-3,5	5 632	-2,1
filety z piersi indyka	15 243	1,4	15 905	1,9	14 816	7,8			14 177	-6,0
skrzydła z indyka	4 993	-0,2	5 344	3,8	4 668	-1,0			5 055	-1,2
udźce z indyka	8 756	2,2	8 825	1,7	8 032	1,7			9 553	1,8
podudzia z indyka	4 317	-7,0	4 613	-7,3	3 999	-15,5			4 352	0,1
wątroby z kurczaka	2 721	4,5	2 683	1,1	2 557	-0,2	4 029	0,3		
wątroby z indyka	4 550	0,6	4 227	-2,6	4 890	1,6			4 870	8,5

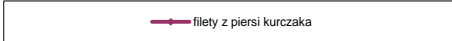
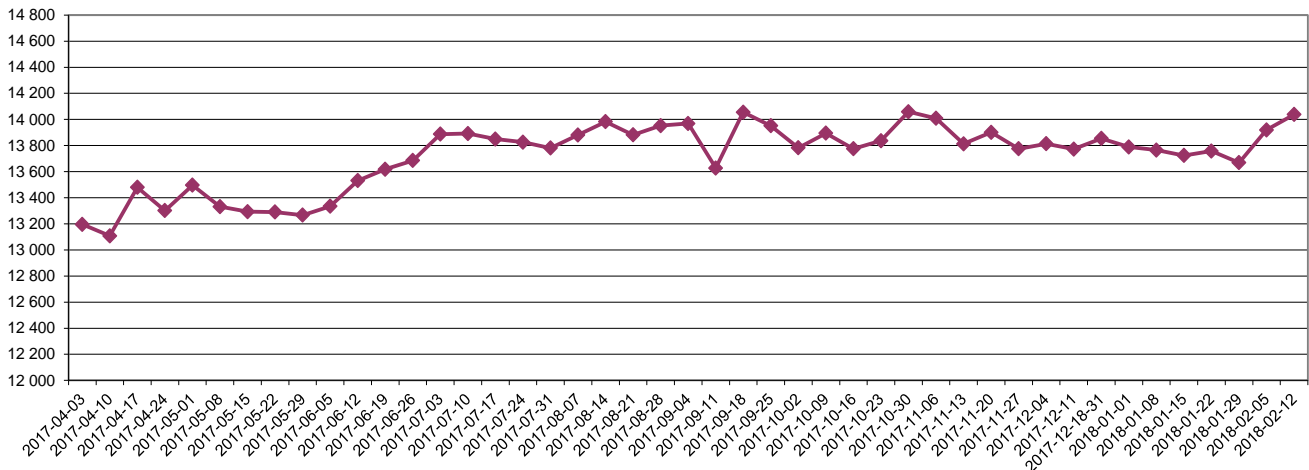
cena

Średnie ceny sprzedaży mięsa z kurczaka

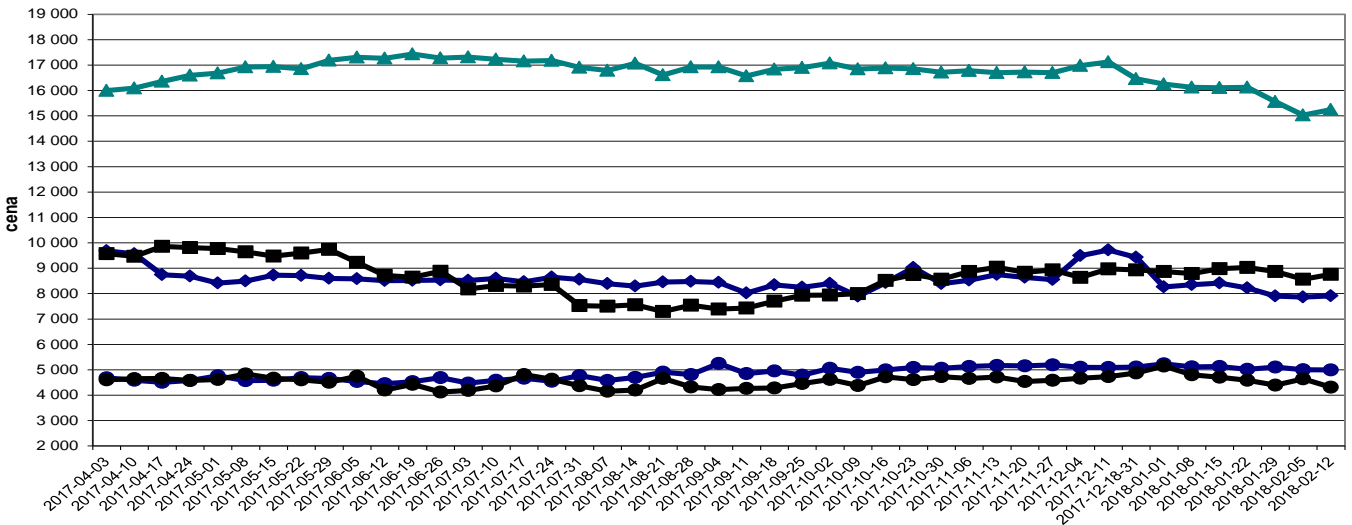


cena

Średnie ceny sprzedaży filetów z piersi kurczaka



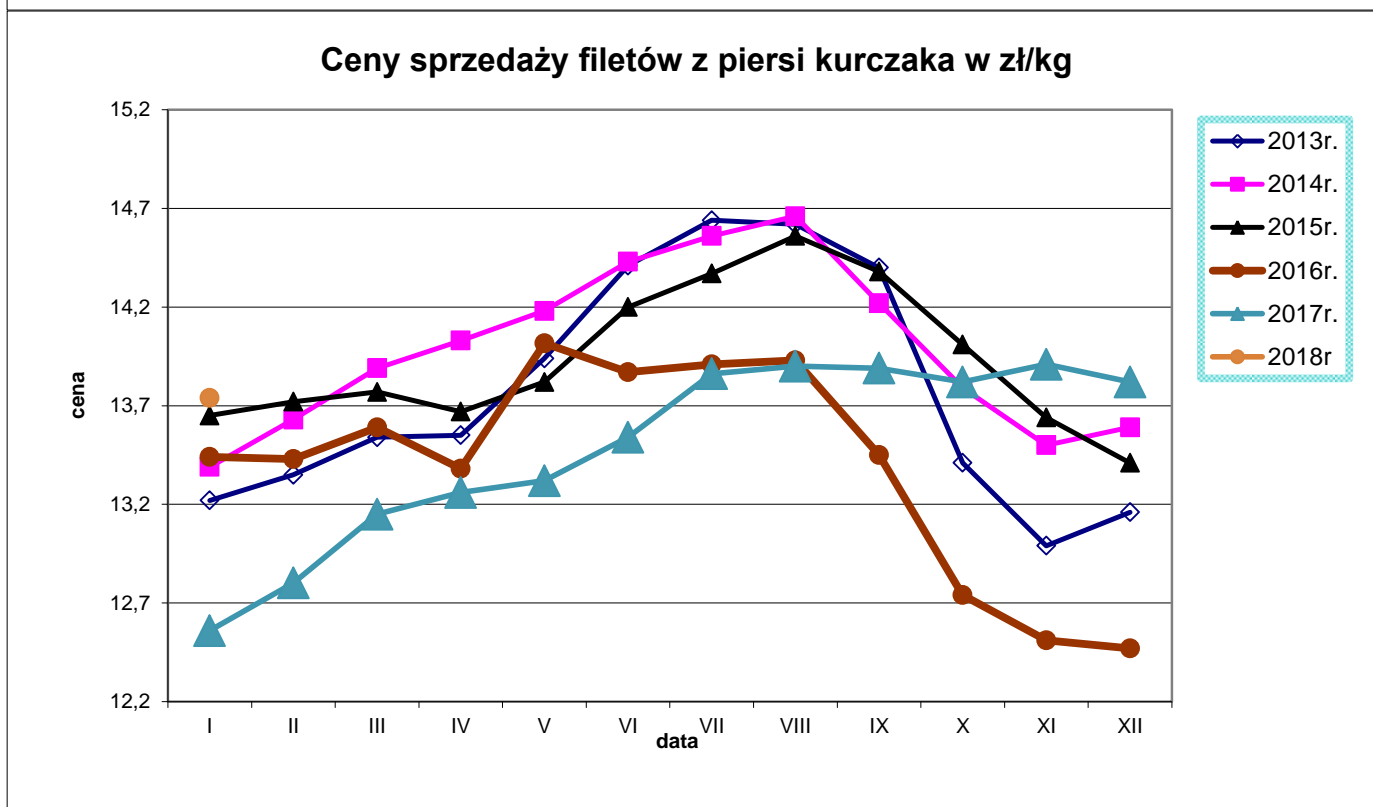
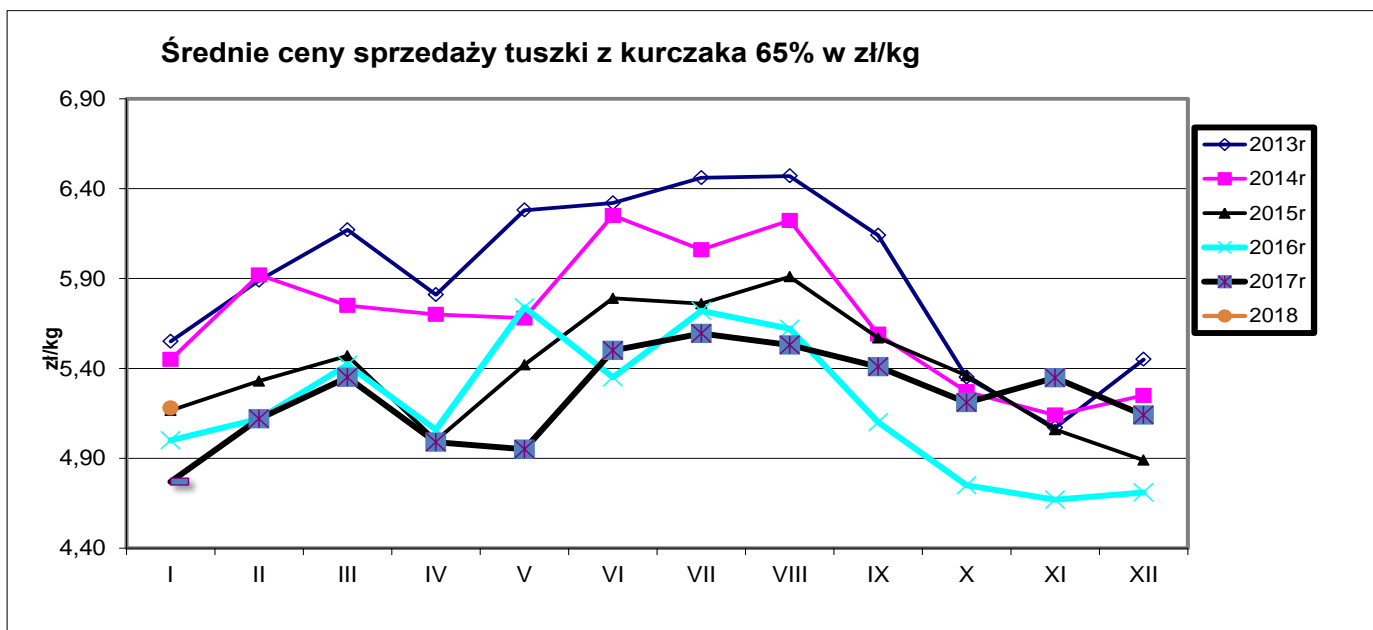
Średnie ceny sprzedaży mięsa z indyka

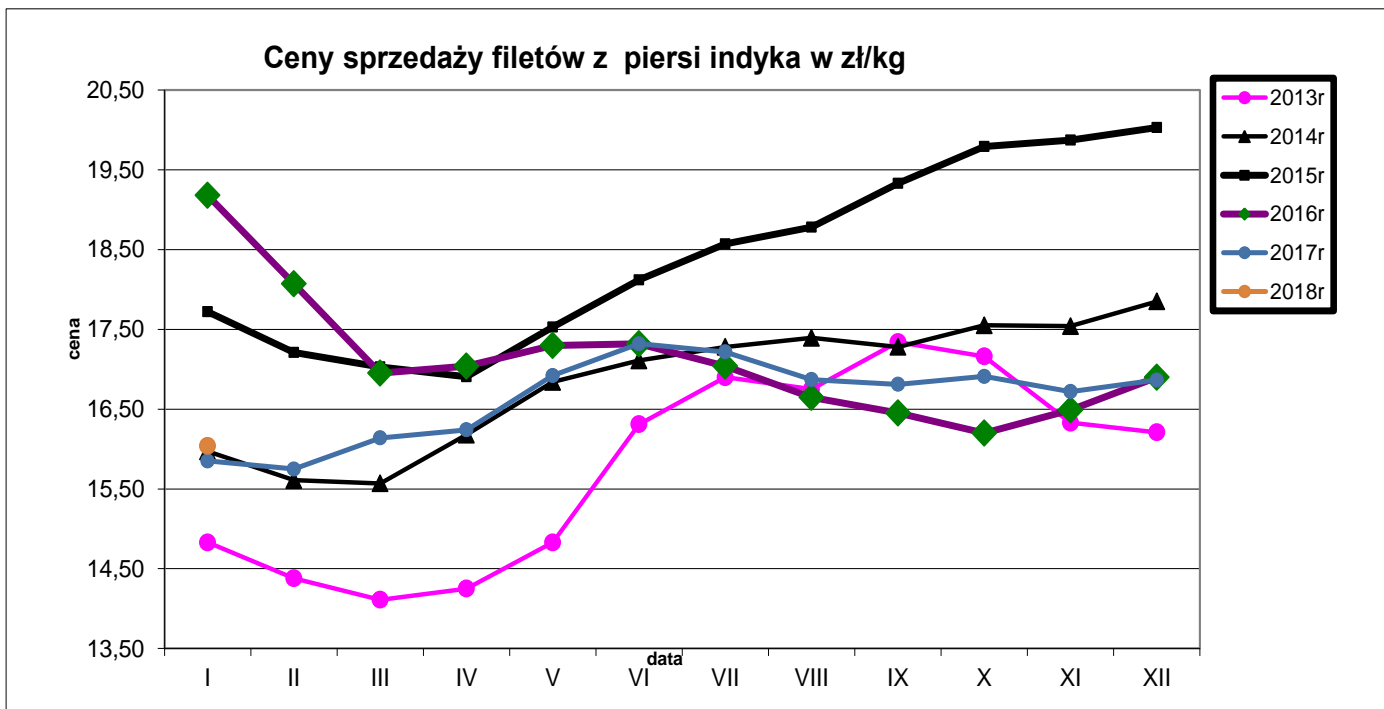
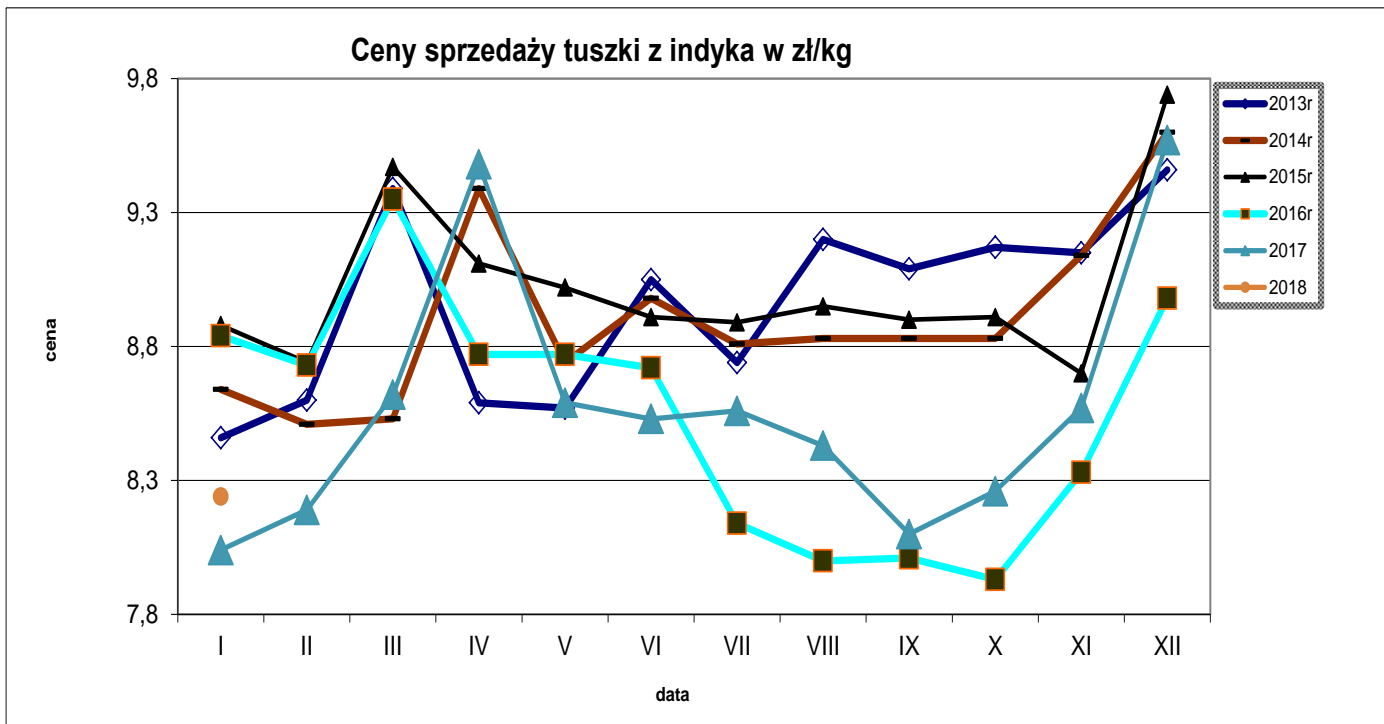


Ceny sprzedaży mięsa drobiowego (LUZEM) za okres:			2018-02-12 - 2018-02-18							
TOWAR	POLSKA		MAKROREGIONY*							
	cena w zł/tonę	Zmiana ceny [%]	PÓLNOCNY		CENTRALNY		POŁUD-WSCHOD		ZACHODNI	
			cena w zł/tonę	Zmiana ceny [%]	cena w zł/tonę	Zmiana ceny [%]	cena w zł/tonę	Zmiana ceny [%]	cena w zł/tonę	Zmiana ceny [%]
tuszki kurcząt patroszonych 65% bez szyj	5 728,4	-6,9	6 443,6	6,9	5 386,3	-7,1			6 694,1	1,9
tuszki kurcząt patroszonych 65% z szyjami	5 366,7	-0,8	5 546,2	-1,3	5 351,4	-1,1	5 337,1	-0,9	5 474,1	2,5
tuszki indyków patroszonych 73%	7 910,7	0,6	9 006,8	5,7	7 534,4	0,2			9 013,9	0,8
ćwiartki z kurczaka	3 195,7	3,4	3 200,6	3,0	3 106,0	1,5	3 174,1	1,8	3 301,1	5,9
skrzydła z kurczaka	5 245,6	1,4	6 114,2	1,9	4 630,1	1,8	4 894,5	3,6	5 959,3	3,1
filety z piersi kurczaka	13 792,9	0,2	13 089,7	0,3	13 391,5	1,6	13 444,9	0,6	14 649,0	-0,3
nogi z kurczaka	5 395,1	9,3	4 840,9	-0,1	5 702,2	10,9	6 390,0	1,3	4 953,6	4,8
podudzia z kurczaka	4 415,5	-1,6	4 442,3	1,0	4 056,6	1,5	5 424,7	2,4	4 939,9	-8,1
uda z kurczaka	4 641,5	1,6	4 188,1	12,4	4 664,9	3,0	4 867,2	-3,0	5 093,2	-6,6
filety z piersi indyka	14 873,6	2,8	15 867,7	3,9	14 222,8	10,3			14 176,9	-4,0
skrzydła z indyka	4 953,2	0,0	5 293,5	4,4	4 654,0	-0,9			5 034,6	-1,7
udźce z indyka	8 695,2	2,4	8 714,1	2,0	8 026,7	1,7			9 552,9	1,8
podudzia z indyka	4 265,2	-7,0	4 524,0	-6,3	3 993,4	-15,5			4 327,1	-0,3
wątroby z kurczaka	2 547,6	1,9	2 588,4	0,3	2 404,1	-1,1	4 090,8	0,8	2 492,6	12,4
wątroby z indyka	4435,4	-1,3	3817,7	-2,1	4814,6	2,1			4963,1	3,7

Ceny sprzedaży mięsa drobiowego (KONFEKCJONOWANE) za okres:			2018-02-12 - 2018-02-18							
TOWAR	POLSKA		MAKROREGIONY*							
	cena w zł/tonę	Zmiana ceny [%]	PÓLNOCNY		CENTRALNY		POŁUD-WSCHOD		ZACHODNI	
			cena w zł/tonę	Zmiana ceny [%]	cena w zł/tonę	Zmiana ceny [%]	cena w zł/tonę	Zmiana ceny [%]	cena w zł/tonę	Zmiana ceny [%]
tuszki kurcząt patroszonych 65% bez szyj										
tuszki kurcząt patroszonych 65% z szyjami	6 649,7	0,5			7 394,9	-0,1	5 343,0	0,3	6 597,3	2,4
tuszki indyków patroszonych 73%										
ćwiartki z kurczaka	5 111,9	-6,7	5 675,1	0,7	5 688,8	0,9	3 558,0	-7,1	3 917,4	-18,6
skrzydła z kurczaka	6 004,5	0,3	6 199,8	0,7	6 217,4	0,3	3 895,5	8,1	5 267,3	0,3
filety z piersi kurczaka	14 512,0	1,9	14 380,9	-0,3	14 578,3	2,0	13 385,4	1,3	14 461,6	2,8
nogi z kurczaka	5 872,5	-2,4			6 626,1	-2,1			5 473,3	-1,0
podudzia z kurczaka	6 654,8	0,0	5 182,3	1,8	6 820,4	0,9	5 195,4	-3,9	6 428,3	-1,3
uda z kurczaka	6 314,0	0,2	7 571,4	0,0	6 345,1	0,8	4 633,5	-10,8	6 249,7	-1,2
filety z piersi indyka	16 343,5	0,6	15 960,5	-1,9						
skrzydła z indyka	5 289,9	-0,3	6 096,1	2,6					5 104,5	0,1
udźce z indyka	9 801,9	-0,2	9 794,6	-0,4					9 503,1	4,9
podudzia z indyka	6 347,7	-0,2	6 646,3	3,4					5 045,5	-0,8
wątroby z kurczaka	4 406,3	7,5	3 578,4	8,2	4 518,3	2,7	3 452,8	-3,4	4 568,7	13,8
wątroby z indyka	5 194,8	12,4	5 400,0	6,5						

Średnie miesięczne ceny sprzedaży kurczaków i indyków (w zł/kg)					
KURCZAKI					
Miesiące/ Regiony	POLSKA	Północny	Centralny	Poł-wsch	Zachodni
I 2018	5,18	5,15	5,15	5,00	5,65
INDYKI					
	POLSKA	Północny	Centralny	Poł-wsch	Zachodni
I 2018	8,24	n	n	n	n

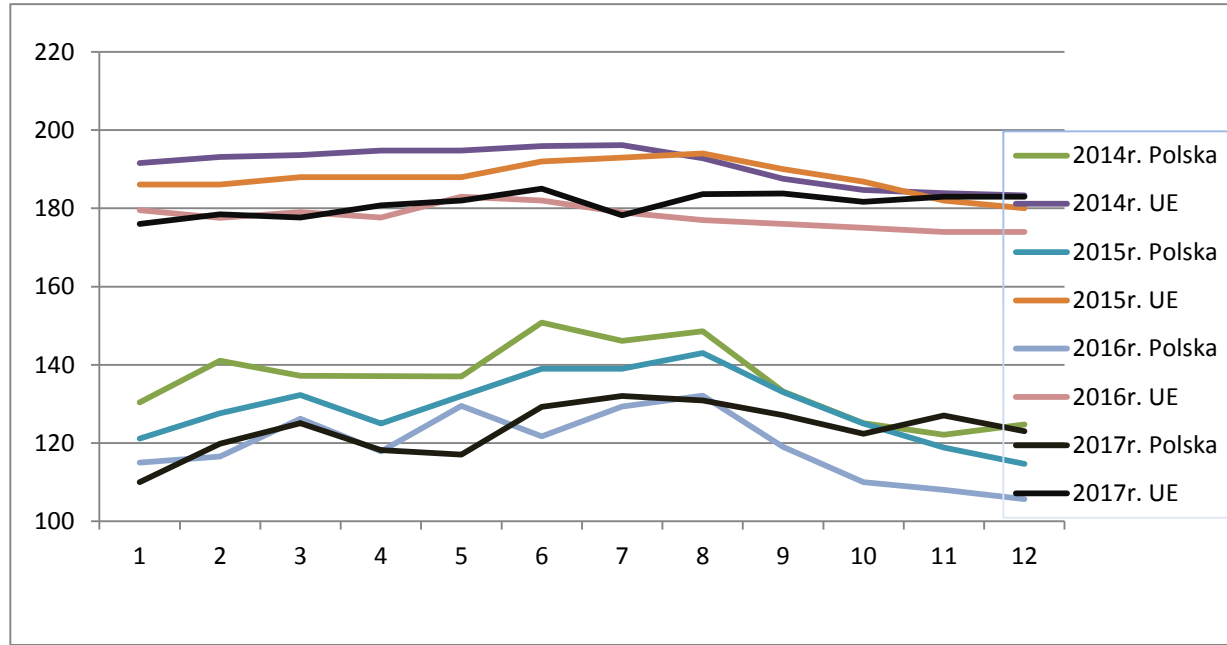




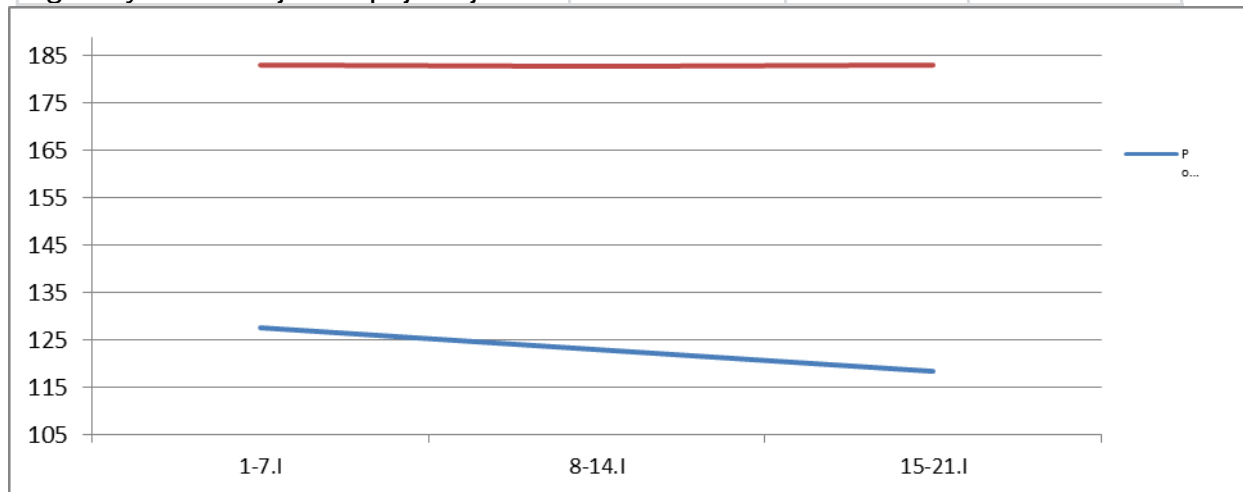
**Średnie ceny TUSZEK Z KURCZAKÓW (65%) w latach 2014 – 2017
(układ miesięczny)**

		I	II	III	IV	V	VI	VII	VIII	IX	X	XI	XII
TUSZEK Z KURCZAKÓW (65%) - [EUR/100kg]													
2014r.	Polska	130	141	137	137	137	151	146	149	133	125	122	125
	UE	192	193	194	195	195	196	196	193	188	185	184	183
2015r.	Polska	121	128	132	125	132	139	139	143	133	125	119	115
	UE	186	186	188	188	188	192	193	194	190	187	182	180
2016r.	Polska	115	117	126	118	129	122	129	132	119	110	108	106
	UE	180	178	179	178	183	182	179	177	176	175	174	174
2017r.	Polska	110	120	125	118	117	129	132	131	127	122	127	123
	UE	176	178	178	181	182	185	178	184	184	182	183	183

Średnie ceny TUSZEK Z KURCZAKÓW (65%) w latach 2014 – 2017(układ miesięczny)



Średnie ceny TUSZEK Z KURCZAKÓW (65%) w Polsce i w UE w okresie I.2018
wg danych Komisji Europejskiej



Wykorzystanie możliwe wyłącznie z podaniem źródła

HANDEL ZAGRANICZNY

Polski eksport, import mięsa drobiowego i podrobów (0207) i drobiu żywego (0105) za 2017 r.

(dane wstępne w trakcie weryfikacji-mogą być obarczone błędami)

Mięso drobiowe - kod CN 0207							
WAŻNIEJSZE KRAJE							
EKSPORT							
2016r				2017r			
Kraj	Wartość [tys. EUR]	Wartość [tys. PLN]	Wolumen [tony]	Kraj	Wartość [tys. EUR]	Wartość [tys. PLN]	Wolumen [tony]
OGÓLEM	1 783 576	7 750 236	1 025 101	OGÓLEM	1 945 517	8 303 634	1 121 587
Niemcy	427 470	1 856 043	168 962	Niemcy	447 987	1 910 912	169 797
Wielka Brytania	234 420	1 018 854	88 592	Wielka Brytania	246 549	1 052 163	95 889
Francja	149 310	648 850	66 070	Francja	184 610	789 105	82 495
Republika Czeska	133 563	580 449	74 906	Holandia	148 256	632 626	81 116
Holandia	113 246	492 078	69 296	Republika Czeska	140 049	597 330	76 287
Słowacja	82 626	358 872	47 505	Hiszpania	73 373	312 964	29 557
Hiszpania	57 023	247 666	21 281	Belgia	62 765	267 643	32 374
Litwa	47 169	205 102	33 448	Słowacja	60 268	257 889	36 824
Belgia	46 653	202 840	21 414	Hongkong	56 768	242 741	40 190
Hongkong	44 344	192 858	30 259	Bulgaria	51 702	220 847	53 010
Bulgaria	44 306	192 689	48 009	Węgry	45 468	194 425	25 779
Węgry	41 741	181 459	23 901	Irlandia	40 524	172 921	13 268
Irlandia	34 933	151 813	11 542	Litwa	39 099	167 069	28 366
Rumunia	33 590	146 024	32 036	Rumunia	34 291	146 266	31 096
Dania	31 417	136 466	20 184	Austria	31 776	135 426	11 250
Chiny	29 205	126 935	15 680	Dania	30 183	128 855	20 559

dane wstępne

Mięso drobiowe - kod CN 0207							
WAŻNIEJSZE KRAJE							
IMPORT							
2016r				2017r			
Kraj	Wartość [tys. EUR]	Wartość [tys. PLN]	Wolumen [tony]	Kraj	Wartość [tys. EUR]	Wartość [tys. PLN]	Wolumen [tony]
OGÓLEM	83 088	360 978	47 293	OGÓLEM	85 810	366 868	56 577
Niemcy	22 412	97 428	15 855	Niemcy	32 942	140 562	22 658
Słowacja	20 420	88 700	7 403	Wielka Brytania	14 378	61 456	8 902
Wielka Brytania	12 007	52 248	6 572	Słowacja	9 511	41 089	3 420
Włochy	5 017	21 734	4 559	Ukraina	5 082	21 570	3 129
Węgry	4 783	20 752	4 422	Węgry	4 856	20 752	4 636
Holandia	3 920	17 059	1 193	Włochy	3 371	14 400	3 447
Republika Czeska	3 795	16 442	1 315	Holandia	3 322	14 185	2 037
Rumunia	2 525	10 984	883	Republika Czeska	2 657	11 479	978
Francja	1 648	7 182	839	Francja	2 298	9 808	1 548
Ukraina	1 264	5 505	1 285	Rumunia	2 192	9 358	1 119
Łotwa	1 112	4 801	335	Hiszpania	1 302	5 592	749

dane wstępne

drób żywy - kod CN 0105**WAŻNIEJSZE KRAJE****EKSPORT**

2016r				2017r			
Kraj	Wartość [tys. EUR]	Wartość [tys. PLN]	Wolumen [tony]	Kraj	Wartość [tys. EUR]	Wartość [tys. PLN]	Wolumen [tony]
OGÓLEM	84 648	368 347	34 796	OGÓLEM	47 491	202 643	24 541
Niemcy	38 773	168 779	28 362	Niemcy	28 232	120 330	22 440
Ukraina	16 966	73 795	1 994	Ukraina	10 966	46 869	1 265
Rosja	7 944	34 511	112	Litwa	2 433	10 365	612
Białoruś	5 692	24 750	608	Białoruś	2 200	9 400	152
Republika Czeska	4 384	19 125	2 791	India	1 413	5 976	7
Litwa	3 202	13 939	770	Chiny	758	3 348	2
Chiny	2 549	11 156	8	Rosja	418	1 794	15

*dane wstępne***drób żywy - kod CN 0105****WAŻNIEJSZE KRAJE****IMPORT**

2016r				2017r			
Kraj	Wartość [tys. EUR]	Wartość [tys. PLN]	Wolumen [tony]	Kraj	Wartość [tys. EUR]	Wartość [tys. PLN]	Wolumen [tony]
OGÓLEM	155 149	674 519	113 273	OGÓLEM	137 254	586 195	111 323
Niemcy	32 582	141 629	14 545	Holandia	33 806	144 364	29 436
Holandia	30 750	133 632	24 470	Niemcy	23 504	100 273	13 230
Słowacja	21 236	92 450	31 332	Republika Czeska	20 274	86 535	17 275
Republika Czeska	19 304	83 943	16 782	Słowacja	19 143	81 806	28 471
Węgry	14 649	63 627	14 819	Węgry	15 182	64 700	15 552
Wielka Brytania	7 634	33 168	83	Francja	5 989	25 675	645
Francja	6 934	30 185	813	Austria	4 390	18 756	161
Litwa	6 310	27 445	7 717	Dania	4 240	18 168	478
Dania	6 194	26 883	700	Wielka Brytania	3 974	16 957	125
Austria	3 809	16 556	146	Litwa	2 707	11 621	3 746

*dane wstępne***Wydawca:**

Ministerstwo Rolnictwa i Rozwoju Wsi, Departament Rynków Rolnych

ul. Wspólna 30

00-930 Warszawa

tel. (022) 623-16-06

fax (022) 623-27-06

Internet: [strona ZSRiR](#)**Autor:**Małgorzata Czecko, tel. (022) 623-16-06; E-mail: Malgorzata.Czecko@minrol.gov.pl**Warunki otrzymywania biuletynu:**

Biuletyn udostępniany jest wszystkim zainteresowanym bezpłatnie.