

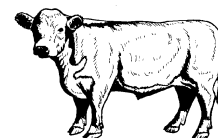
Ministerstwo Rolnictwa i Rozwoju Wsi
 Departament Rynków Rolnych
ZINTEGROWANY SYSTEM

ROLNICZEJ INFORMACJI RYNKOWEJ

(Podstawa prawna: Ustawa o rolniczych badaniach rynkowych z dnia 30 marca 2001r.)

Rynek wołowiny i cielęciny

(informacja tygodniowa¹)



NR 7/2018

Czwartek, 22 lutego 2018 r.

Notowania² w okresie: 12.02 –18.02.2018r.

1.Ceny zakupu bydła rzeźnego w Polsce

Tablica 1. Zbiorcze zestawienie danych dotyczących zakupionego bydła rzeźnego w ubojniach w kraju

POLSKA										
Kategoria bydła	CENA ZAKUPU*					Średnia masa tuszy ciepłej		Liczba sztuk Zmiana tyg. [%]	Struktura skupu	
	wg w.ż.*	dla mpc**	dla mps**	Zmiana ceny		[kg]	Zmiana tyg.		[%]	Zmiana tyg.
	2018-02-18	2018-02-18	2018-02-18	tyg.	roczna	2018-02-18	[%]	2018-02-18	[w pkt.%]	
Bydło ogółem	6,88	13 274	13 540	-0,8	6,2	305,7	-0,6	0,9	100,0	-
bydło 8-12 m-cy (Z)	6,72	12 463	12 712	-8,6	-2,1	241,4	-12,7	0,0	0,1	0,0
byki 12-24 m-ce (A)	7,56	14 020	14 300	-1,1	4,8	329,2	0,2	-0,8	43,9	-0,8
byki > 24 m-cy (B)	7,46	13 953	14 232	-1,0	4,2	369,8	-1,8	3,4	8,2	0,2
wolce > 12 m-cy (C)	--	--	--	--	--	--	--	--	--	--
krowy (D)	5,39	11 583	11 814	-0,5	10,8	267,5	-0,8	-0,1	28,1	-0,3
jałówki > 12 m-cy (E)	6,84	13 263	13 528	-0,4	4,8	281,5	-1,1	5,6	19,7	0,9

* - jest to cena netto zapłacona dostawcom bydła za dostarczony do rzeźni pełnowartościowy żywiec wołowy na bazie franco zakład czyli wraz z kosztami transportu dostawcy jak i rzeźni jeśli poniosła ona koszty transportu związane z zakupem żywca. Cena ta zawiera również wszelkie dodatkowe płatności (premie, nagrody itp.) niezależnie od okresu w jakim zostały wypłacone.

** - w.ż.- waga żywa (cenę za wagę żywą wyliczono stosując średnie wskaźniki wydajności rzeźnej uzyskane w Polsce (średnia ważona) w latach 2011-2015: bydło ogółem - 0,518 (było 0,507); byki do 2 lat - 0,539 (było 0,550); byki > 2 lat - 0,535 (było 0,520); wolce - 0,54 (było 0,540); krowy - 0,465 (było 0,478) i jałówki – 0,516 (było 0,530),

mpc - masa poubojowa ciepła, mps - masa poubojowa schłodzona,

*** z uwagi na ustawowy obowiązek nieidentyfikowalności danych, ceny nie podano

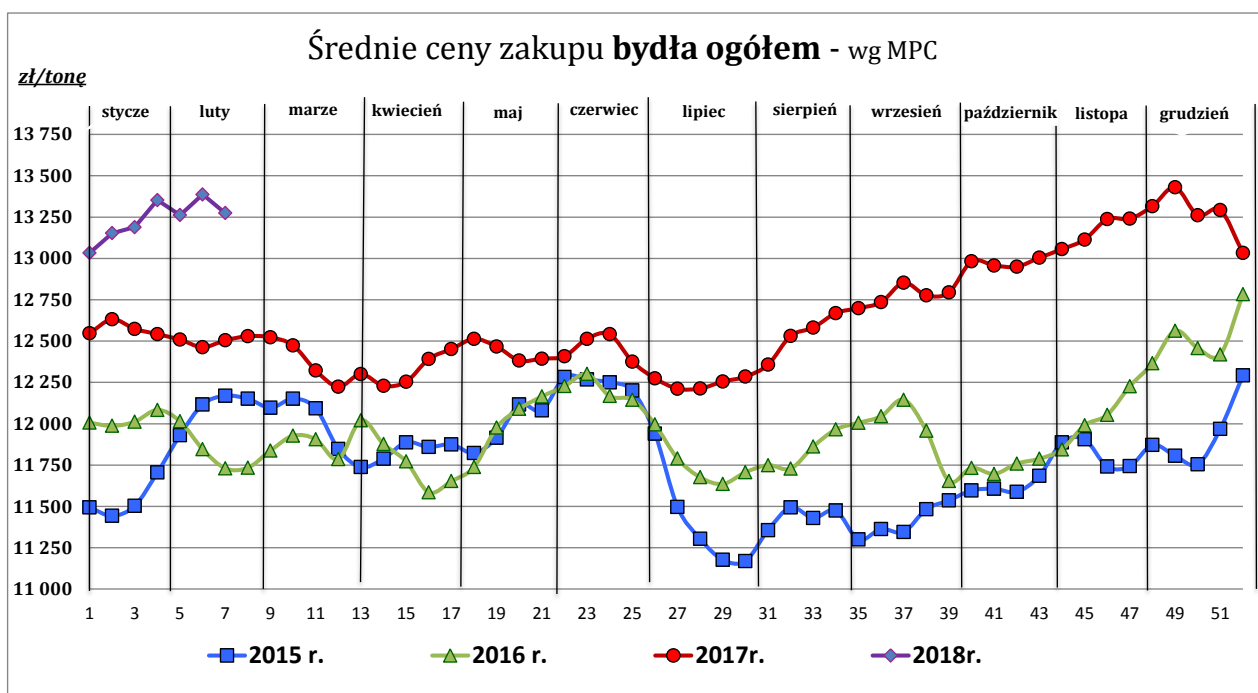
¹ Wersja biuletynu z prezentacją graficzną danych publikowana jest w ostatnim tygodniu każdego miesiąca.

² Badanie cen zakupu i cen sprzedaży w zakładach mięsnych prowadzone jest na reprezentatywnej próbie. Ceny zakupu rejestrowane są dla klas SEUROP wg rozporządzenia Rady (WE) Nr 1234/2007 z dnia 22 października 2007r. ustanawiającego wspólną organizację rynków rolnych oraz przepisy szczegółowe dotyczące niektórych produktów rolnych („rozporządzenie o jednolitej wspólnej organizacji rynku”) (Dz.U. L 299 z 16.11.2007, str. 1, z późn. zm.) i wg rozporządzenia Komisji (WE) nr 1249/2008 z dnia 10 grudnia 2008 r. r. ustanawiającego szczegółowe zasady wdrożenia wspólnotowych skal klasyfikacji tusz wołowych, wieprzowych i baranich oraz raportowania ich cen (Dz. U. Nr L 337 z 16.12.2008, str. 3 z późn. zm.) oraz rozporządzenia Ministra Rolnictwa i Rozwoju Wsi z dnia 4 lutego 2009 r. w sprawie szczegółowego sposobu oznaczania klasy jakości handlowej tusz wołowych (Dz.U. z dn. 19.02.2009r. Nr 28, poz. 180). Ceny zakupu rejestrowane są dla masy poubojowej schłodzonej.

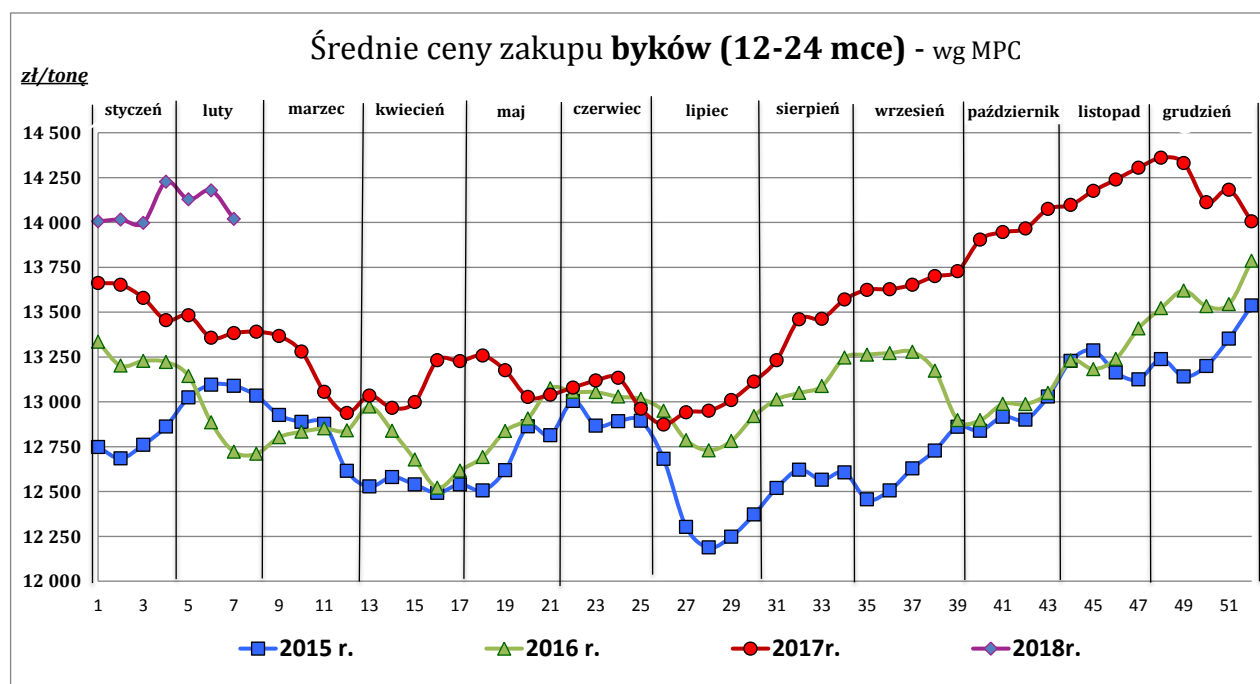
Badanie cen targowiskowych prowadzone jest na targowiskach na których dokonywany jest obrót bydłem a ceny rejestrowane są jako średnie arytmetyczne zrealizowanych transakcji

Wykorzystanie możliwe z dokładnym podaniem źródła

**Z i n t e g r o w a n y S y s t e m
 R o l n i c z e j I n f o r m a c j i R y n k o w e j**



Źródło: Zintegrowany System Rolniczej Informacji Rolniczej (ZSRIR – MRiRW)



Źródło: Zintegrowany System Rolniczej Informacji Rolniczej (ZSRIR – MRiRW)

Tablica 2. Zbiorcze zestawienie danych dotyczących zakupu bydła rzeźnego wg makroregionów

Kategoria bydła	Cena zakupu				Średnia masa tuszy ciepłej		Zmiana tyg. poziomu uboju	Struktura zakupu	
	wg w.ż. [zł/kg]	dla mpc [zł/tonę]	dla mps [zł/tonę]	Zmiana tyg. [%]	[kg]	Zmiana tyg. [%]		[%]	Zmiana tyg. [w pkt.%]
	2018-02-18	2018-02-18	2018-02-18	[%]	2018-02-18	tyg. [%]	[%]	2018-02-18	[w pkt.%]
Centralny									
Bydło ogółem	6,89	13 297	13 563	-0,6	291,0	0,3	1,8	100,0	-
bydło 8-12 m-cy (Z)	6,78	12 574	12 826	-7,3	247,5	-11,8	-38,5	0,1	-0,1
byki 12-24 m-ce (A)	7,55	14 008	14 289	-0,8	308,6	2,9	0,6	43,4	-0,5
byki > 24 m-cy (B)	7,47	13 969	14 248	0,0	347,0	-5,5	3,9	7,5	0,2
wolce > 12 m-cy (C)	--	--	--	--	--	--	--	--	--
krowy (D)	5,44	11 694	11 928	-0,8	253,4	-1,4	0,5	27,5	-0,4
jałówki > 12 m-cy (E)	6,85	13 280	13 545	-0,4	284,1	-0,8	5,6	21,4	0,8
Południowy									
Bydło ogółem	6,96	13 444	13 713	-1,4	320,6	-1,6	2,1	100,0	-
bydło 8-12 m-cy (Z)	6,63	12 293	12 539	-10,6	233,8	-13,4	44,4	0,2	0,0
byki 12-24 m-ce (A)	7,59	14 080	14 361	-1,5	347,5	-2,0	-0,5	46,9	-1,2
byki > 24 m-cy (B)	7,50	14 015	14 296	-1,7	386,8	0,9	-1,3	9,2	-0,3
wolce > 12 m-cy (C)	--	--	--	--	--	--	--	--	--
krowy (D)	5,45	11 731	11 965	-0,2	280,0	-0,1	2,3	25,0	0,1
jałówki > 12 m-cy (E)	6,91	13 382	13 649	-0,9	276,4	-1,7	10,6	18,8	1,4
Północny									
Bydło ogółem	6,15	11 871	12 108	-0,4	311,0	1,2	-11,9	100,0	-
bydło 8-12 m-cy (Z)	7,26	13 475	13 744	--	--	--	--	--	--
byki 12-24 m-ce (A)	7,22	13 394	13 662	0,1	356,2	1,4	-18,8	26,0	-2,2
byki > 24 m-cy (B)	7,07	13 206	13 471	0,3	400,9	3,2	89,5	6,2	3,3
wolce > 12 m-cy (C)	--	--	--	--	--	--	--	--	--
krowy (D)	4,99	10 721	10 935	-1,2	280,8	-1,0	-9,6	54,6	1,4
jałówki > 12 m-cy (E)	6,15	11 928	12 166	-0,2	302,7	3,0	-28,5	12,7	-3,0

*- z uwagi na ustawowy obowiązek nieidentyfikowalności danych, ceny nie podano

** - z uwagi na brak porównywalności w obecnym tygodniu, danych nie podano

Makroregiony skupu bydła oraz sprzedaży wołowiny w cwieńtuszach

Nazwa makroregionu	Województwa wchodzące w skład makroregionu
centralny	kujańsko-pomorskie, mazowieckie, łódzkie, wielkopolskie, lubuskie
południowy	lubelskie, małopolskie, podkarpackie, świętokrzyskie, dolnośląskie, opolskie, śląskie
północny	podlaskie, pomorskie, warmińsko-mazurskie, zachodnio-pomorskie

2. Ceny sprzedaży wołowiny w Polsce
Tablica 3. Średnie ceny netto i struktura sprzedaży ćwierci wołowych w ubojniach bydła z przeznaczeniem na rynek wewnętrzny dla Polski oraz makroregionów

TOWAR	CENA [zł/tona]		Zmiana tygodniowa ceny [%]	Struktura sprzedaży			Wielkość sprzedaży zmiana tyg. [%]
	2018-02-18	2018-02-11		2018-02-18	2018-02-11	Zmiana tygodniowa [%]	
POLSKA							
Ćwierci z buhajków do 2 lat - OGÓLEM	13 722	13 738	-0,1	100,00	100,00	--	19,4
ćwierci przednie	11 281	11 373	-0,8	7,16	4,92	45,4	73,7
ćwierci tylne	16 289	16 547	-1,6	3,57	3,67	-3,0	15,9
ćwierci kompensowane	13 815	13 752	0,5	89,28	91,41	-2,3	16,6
Ćwierci z krów rzeźnych - OGÓLEM	11 252	11 128	1,1	100,00	100,00	--	-2,7
ćwierci przednie	8 917	--	0,2	1,31	0,63	107,6	102,1
ćwierci tylne	14 270	--	-1,9	3,22	3,08	4,4	1,6
ćwierci kompensowane	11 183	11 033	1,4	95,47	96,29	-0,8	-3,5
CENTRALNY							
Ćwierci z buhajków do 2 lat - OGÓLEM	13 622	13 670	-0,4	100,00	100,00	--	8,9
ćwierci przednie	11 377	11 272	0,9	4,56	2,86	59,5	73,7
ćwierci tylne	16 294	16 325	-0,2	1,42	0,96	47,9	61,1
ćwierci kompensowane	13 691	13 715	-0,2	94,03	96,18	-2,2	6,5
Ćwierci z krów rzeźnych - OGÓLEM	11 300	11 478	-1,6	100,00	100,00	--	9,3
ćwierci przednie	*	*	--	--	--	--	--
ćwierci tylne	--	*	--	--	--	--	--
ćwierci kompensowane	11 304	11 423	-1,0	99,85	98,99	0,9	10,2
POŁUDNIOWY							
Ćwierci z buhajków do 2 lat - OGÓLEM	13 810	13 925	-0,8	100,00	100,00	--	33,3
ćwierci przednie	11 237	11 355	-1,0	9,75	7,24	34,6	79,4
ćwierci tylne	16 319	16 551	-1,4	4,97	5,99	-16,9	10,8
ćwierci kompensowane	13 958	13 959	0,0	85,28	86,77	-1,7	31,0
Ćwierci z krów rzeźnych - OGÓLEM	11 172	10 576	5,6	100,00	100,00	--	-3,1
ćwierci przednie	*	*	--	--	--	--	--
ćwierci tylne	15 447	*	--	--	--	--	--
ćwierci kompensowane	11 082	10 474	5,8	94,21	97,72	-3,6	-6,6
PÓLNOCNY							
Ćwierci z buhajków do 2 lat - OGÓLEM	13 579	13 276	2,3	100,00	100,00	--	-2,1
ćwierci przednie	*	*	--	--	--	--	--
ćwierci tylne	*	*	--	--	--	--	--
ćwierci kompensowane	13 552	13 220	2,5	95,03	95,65	-0,6	-2,7
Ćwierci z krów rzeźnych - OGÓLEM	11 266	11 244	0,2	100,00	100,00	--	-23,5
ćwierci przednie	*	*	--	--	--	--	--
ćwierci tylne	*	*	--	--	--	--	--
ćwierci kompensowane	11 010	11 082	-0,7	86,40	89,50	-3,5	-26,1

* - z uwagi na ustawy o obowiązkach nieidentyfikowalności danych, ceny nie podano.

Makroregiony skupu bydła oraz sprzedaży wołowiny w ćwierćtuszkach

Nazwa makroregionu	Województwa wchodzące w skład makroregionu
centralny	kujawsko-pomorskie, mazowieckie, łódzkie, wielkopolskie, lubuskie
południowy	lubelskie, małopolskie, podkarpackie, świętokrzyskie, dolnośląskie, opolskie, śląskie
północny	podlaskie, pomorskie, warmińsko-mazurskie, zachodnio-pomorskie

Tablica 4. Średnie ceny netto sprzedaży elementów mięsa wołowego z przeznaczeniem na rynek wewnętrzny dla Polski oraz makroregionów w okresie: 12.02–18.02.2018 r.

Makroregion	Cena sprzedaży [zł/tonę]		Tygodniowa zmiana ceny [%]	
	rostbef z/k	udziec b/k	rostbef z/k	udziec b/k
Ogółem kraj	25 174	21 162	1,9	0,8
Południowo-zachodni	*	22 470	--	3,3
Wielkopolski	25 166	20 846	1,1	3,1
Północno-zachodni	31 039	32 240	2,1	16,7
Północno-wschodni	*	23 062	--	0,7
Mazowiecko-łódzki	25 729	20 027	--	-9,7
Kujawski	--	*	--	--
Wschodni-dolny	28 426	21 835	--	2,7
Południowo-środkowy	22 385	23 914	--	4,1

* - z uwagi na ustawowy wymóg nieidentyfikowalności danych, ceny nie podano

3. Ceny bydła żywego³ w Polsce

3.1 Ceny cieląt i młodego bydła opasowego w handlu hurtowym

Tablica 5. Średnie ceny zakupu cieląt płci męskiej oraz młodego bydła opasowego

Kategoria bydła	Jednostka	Cena zakupu			Zmiana ceny	
		2018-02-18	2018-02-11	2017-02-19	tyg. [%]	roczna [%]
Byczki od 8 dni do 4 tygodni - typ mleczny	zł/szt	636,50	617,80	596,71	3,03	6,67
Byczki od 8 dni do 4 tygodni - typ mięsny	zł/szt	913,70	772,40	780,29	18,29	17,10
Młode bydło opasowe 6-12 m-cy	zł/kg w.ż.	11,30	10,90	10,45	3,67	8,12

* - z uwagi na ustawowy wymóg nieidentyfikowalności danych, ceny nie podano;

³ - W handlu hurtowym bydlęciem żywym badane ceny byczków od 8 dni do 4 tygodni dotyczą cieląt przeznaczonych do dalszego chowu pochodzących od bydła ras mlecznych w przypadku typu mlecznego oraz od bydła ras mięsnych, ogólnoużytkowych i krzyżówek z rasami mięsnymi w przypadku typu mięsnego

- W handlu targowiskowym monitorowane są występujące na tym rynku kategorie bydła

3.2 Ceny bydła na targowiskach

Tablica 6. Średnie krajowe ceny bydła uzyskane w transakcjach targowiskowych

Kategoria informacji	Tydzień		Zmiana
	2018-02-16	2018-02-09	tygodniowa [%]
<u>ciełeta 60-100 kg</u>			
cena min. w zł/kg	11,00	11,00	0,0
cena max. w zł/kg	18,00	14,00	28,6
<i>cena średnia w zł/kg</i>	<i>12,93</i>	<i>12,20</i>	<i>6,0</i>
szacunkowa podaż w szt	151	130	16,2
szacunkowa sprzedaż w szt	115	107	7,5
wsk. warunków atmosferycznych *	2,1	1,8	18,9
<u>młode bydło opasowe</u>			
cena min. w zł/kg	6,80	6,80	0,0
cena max. w zł/kg	7,15	6,95	2,9
<i>cena średnia w zł/kg</i>	<i>7,02</i>	<i>6,90</i>	<i>1,7</i>
szacunkowa podaż w szt	189	206	-8,3
szacunkowa sprzedaż w szt	169	187	-9,6
wsk. warunków atmosferycznych *	2,0	2,0	0,0
<u>krowy wybrakowane</u>			
cena min. w zł/kg	5,25	5,10	2,9
cena max. w zł/kg	4,75	4,63	2,6
<i>cena średnia w zł/kg</i>	<i>4,75</i>	<i>4,63</i>	<i>2,6</i>
szacunkowa podaż w szt	165	165	0,0
szacunkowa sprzedaż w szt	152	150	1,3
wsk. warunków atmosferycznych *	2,0	2,0	0,0

* - wsk. war. atmosferycznych zawiera się między liczbą 1 a 3 i jest średnią arytmetyczną z zanotowanych na targowiskach w dniu badań, jednego z trzech stopni pogody: 1-zła, 2-przeciętna i 3-dobra.

Metodyka badań targowiskowych

Notowania cen bydła na targowiskach realizowane są w 13 województwach w kraju (oprócz⁴: lubuskiego, opolskiego i zachodnio-pomorskiego) na maksymalnie 90 reprezentatywnych targowiskach.

Pod pojęciem targowisko rozumiany jest zorganizowany rynek lokalny, którego dominującymi uczestnikami są okoliczni producenci rolni.

Prezentowane ceny są cenami średnimi arytmetycznymi obliczanymi z odnotowanej liczby zawartych transakcji, tylko dla bydła w określonym wieku i przedziale wagowym:

1. cielęta do chowu lub na rzeź o wadze 60 – 100 kg, zarówno buhajki jak i jałówki,
2. młode bydło opasowe od 6 do 12 miesięcy,
3. krowy wybrakowane po selekcji i starsze powyżej 6 lat

Zestawienie cen dotyczy ostatniego tygodnia, natomiast na poszczególnych targowiskach badania cen dokonywane są raz w tygodniu, raz na dwa tygodnie lub raz w miesiącu (w zwyczajowo przyjęty dzień targowy lub w jeden z kilku dni targowych).

Obroty na tych rynkach mają charakter lokalny.

Notowań cen dokonują pracownicy Ośrodków Doradztwa Rolniczego

Uwaga:

Analiza handlu zagranicznego za okres I-XII 2017r. (dane wstępne) oraz uboje bydła w okresie I-XII 2017 r., są zawarte w wersji EXCEL biuletynu.

Biuletyn „*Rynek wołowiny i cielęciny*” ukazuje się w każdy czwartek.

Informacje zamieszczane w tym biuletynie przekazywane są przez współpracujące z nami podmioty na podstawie Ustawy o badaniach rynkowych z dn. 30 marca 2001r.

Wydawca:

Ministerstwo Rolnictwa i Rozwoju Wsi,

Departament Rynków Rolnych

ul. Wspólna 30, 00-930 Warszawa,

tel. (022) 623-12-54, fax (022) 623-27-06

Internet: <http://www.minrol.gov.pl>, E-mail: biuletyn@minrol.gov.pl

Autor: Anna Pankiewicz tel. (022) 623-16-33 E-mail: Anna.Pankiewicz@minrol.gov.pl

⁴ w w/w województwach bydło w handlu targowiskowym nie występuje bądź ma charakter incydentalny