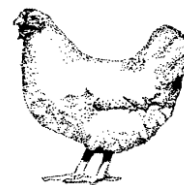


# RYNEK MIĘSA DROBIOWEGO



Nr 10/2018  
15 marca 2018 r.

NOTOWANIA Z OKRESU: 5-11.03.2018r.

Badanie cen skupu i sprzedaży prowadzone jest na reprezentatywnej próbie, natomiast cen giełdowych na wybranych giełdach towarowych. Średnie ceny netto liczone są jako średnia ważona.

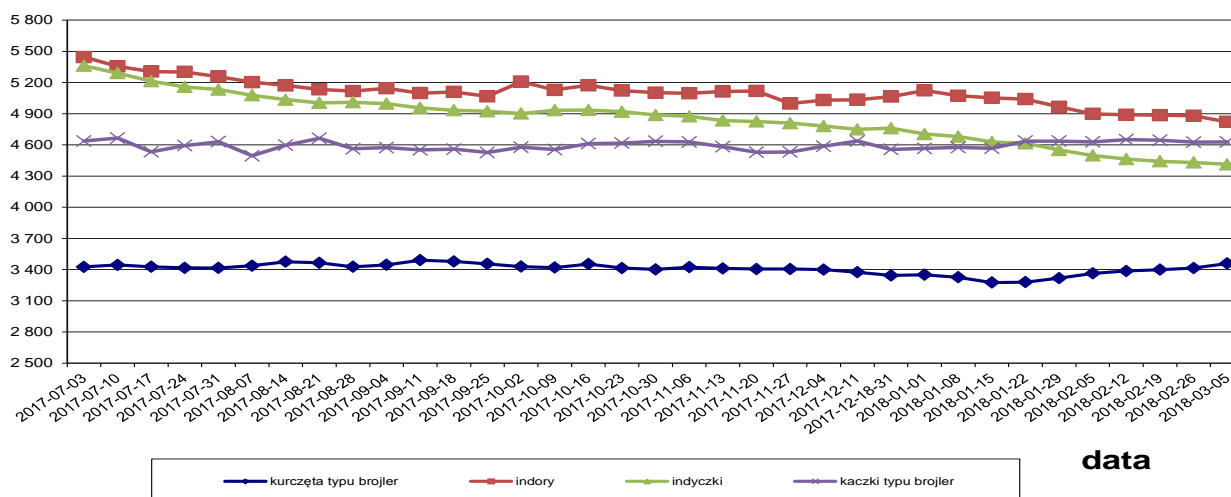
Średnie ceny skupu w zakładach drobiarskich

Z uwagi na zbyt małą ilość podmiotów przysyłających dane nie prezentujemy cen towarów we wszystkich regionach

Ceny skupu drobiu rzeźnego za okres: 2018-03-05 - 2018-03-11

| TOWAR                                | POLSKA          |                 | MAKROREGIONY*   |                 |                 |                 |                 |                 |                 |                 |
|--------------------------------------|-----------------|-----------------|-----------------|-----------------|-----------------|-----------------|-----------------|-----------------|-----------------|-----------------|
|                                      | cena w zł/tonne | Zmiana ceny [%] | PÓLNOCNY        |                 | CENTRALNY       |                 | POŁUD-WSCHOD    |                 | ZACHODNI        |                 |
|                                      |                 |                 | cena w zł/tonne | Zmiana ceny [%] | cena w zł/tonne | Zmiana ceny [%] | cena w zł/tonne | Zmiana ceny [%] | cena w zł/tonne | Zmiana ceny [%] |
| kurczęta typu brojler                | 3 458,4         | 1,3             | 3 469,8         | 1,2             | 3 455,0         | 1,4             | 3 611,1         | 1,7             | 3 421,4         | 1,2             |
| indy                                 | 4 821,7         | -1,2            | 4 833,4         | -1,5            | 4 400,0         |                 |                 |                 | 4 790,2         | -0,6            |
| indycki                              | 4 413,4         | -0,4            | 4 392,5         | -0,6            |                 |                 |                 |                 | 4 494,8         | -0,8            |
| kaczki typu brojler                  | 4 627,9         | 0,0             |                 |                 |                 |                 |                 |                 |                 |                 |
| gęsi tuczone                         |                 |                 |                 |                 |                 |                 |                 |                 |                 |                 |
| kury mięsne ze stad reprodukcyjnych, | 2 332,4         | 2,7             |                 |                 |                 |                 |                 |                 |                 |                 |

**cena** **Ceny skupu drobiu**



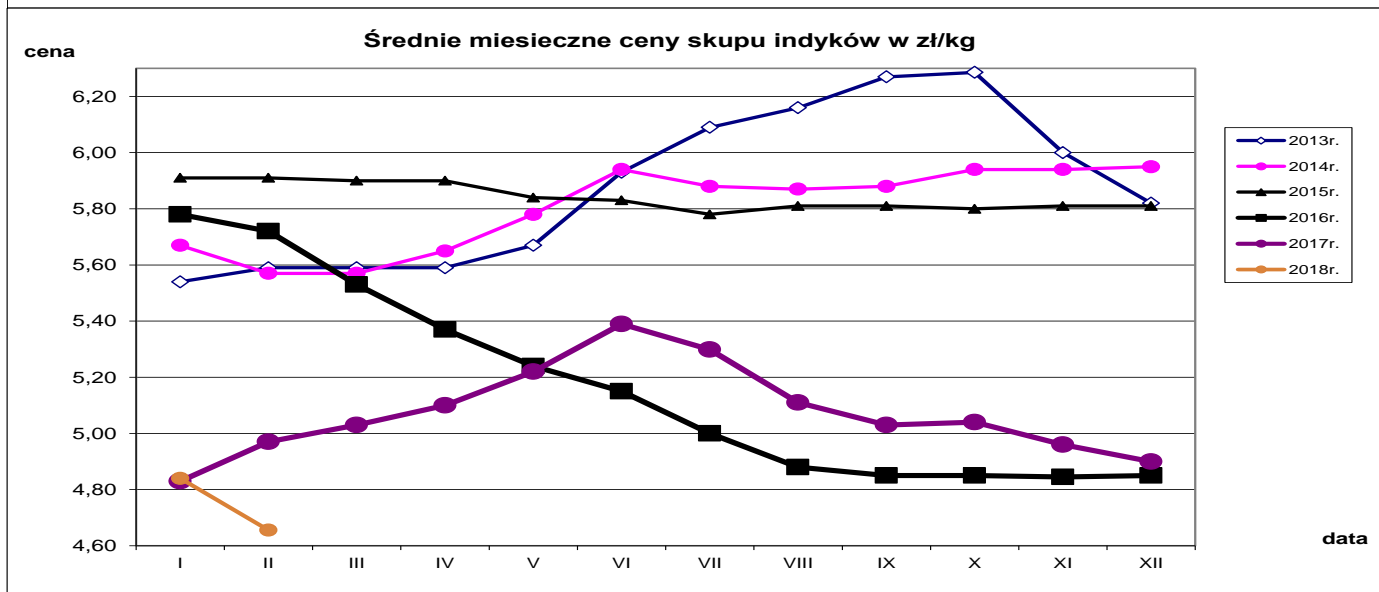
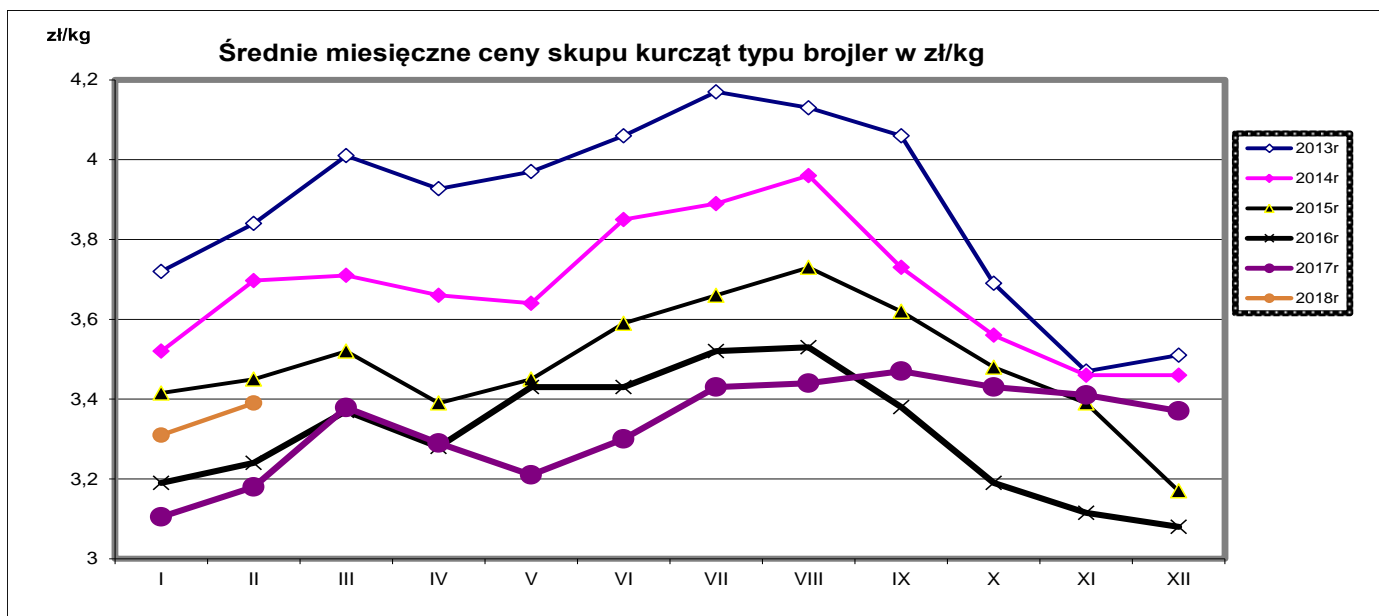
## Makroregiony skupu i sprzedaży drobiu

**Północny** :Woj.: pomorskie, warmińsko – mazurskie, podlaskie, kujawsko – pomorskie.

**Centralny** : Woj.: mazowieckie, łódzkie.

**Południowo-Wschodni**: Woj.: lubelskie, świętokrzyskie, podkarpackie, małopolskie, śląskie.

**Zachodni**: Woj.: opolskie, dolnośląskie, wielkopolskie, lubuskie, zachodnio-pomorskie.



Porównanie aktualnych cen skupu i sprzedaży drobiu (5-11.03.2018r) z cenami w analogicznym okresie roku 2017 i ubiegłym tygodniem.

| Towar                                     | CENA [zł/kg] |           |            |                   | OBROTY        |                   |               |
|---|--------------|-----------|------------|-------------------|---------------|-------------------|---------------|
|   | 11.03.2018   | 4.03.2018 | 12.03.2017 | Zmiana tygodniowa | Zmiana roczna | Zmiana tygodniowa | Zmiana roczna |
| <b>Średnie ceny skupu drobiu rzeźnego</b> |              |           |            |                   |               |                   |               |
| Kurczęta typu brojler                     | 3,46         | 3,42      | 3,36       | 1,3%              | 2,9%          | ↑                 | ↑             |
| Indory                                    | 4,82         | 4,88      | 5,00       | -1,2%             | -3,6%         | ↑                 | ↑             |
| Indyczki                                  | 4,41         | 4,43      | 4,99       | -0,4%             | -11,6%        | ↑                 | ↑             |
| Kaczki typu brojler                       | 4,63         | 4,63      | 4,62       | 0,0%              | 0,2%          | ↑                 | ↑             |
| Tuszki kurcząt patroszonych 65%           | 5,77         | 5,71      | 5,49       | 1,1%              | 5,2%          | ↑                 | ↓             |
| Ćwiartki z kureczaka                      | 3,51         | 3,39      | 3,51       | 3,6%              | 0,0%          | ↑                 | ↑             |
| Filety z piersi kureczaka                 | 14,11        | 13,99     | 13,29      | 0,8%              | 6,2%          | ↑                 | ↑             |
| Filety z piersi indyka                    | 15,16        | 14,86     | 16,57      | 2,0%              | -8,5%         | ↑                 | ↑             |
| Skrzydła z indyka                         | 4,89         | 4,81      | 4,46       | 1,6%              | 9,5%          | ↑                 | ↑             |
| Udźce z indyka                            | 8,80         | 8,62      | 9,24       | 2,1%              | -4,8%         | ↑                 | ↑             |
| Podudzia z indyka                         | 4,53         | 4,53      | 4,40       | -0,1%             | 2,9%          | ↑                 | ↑             |

## Średnie miesięczne ceny skupu kurcząt i indyków (typ brojler, w zł/kg)

| Miesiące/<br>Regiony | KURCZĘTA |          |           |          |          |
|----------------------|----------|----------|-----------|----------|----------|
|                      | POLSKA   | Północny | Centralny | Poł-wsch | Zachodni |
| I 2018               | 3,31     | 3,29     | 3,34      | 3,34     | 3,32     |
| II 2018              | 3,39     | 3,40     | 3,39      | 3,46     | 3,36     |
| Miesiące/<br>Regiony | INDYKI   |          |           |          |          |
|                      | POLSKA   | Północny | Centralny | Poł-wsch | Zachodni |
| I 2018               | 4,84     | 4,93     | 4,66      | 4,82     | 4,81     |
| II 2018              | 4,66     | 4,75     | 4,44      | 4,43     | 4,70     |

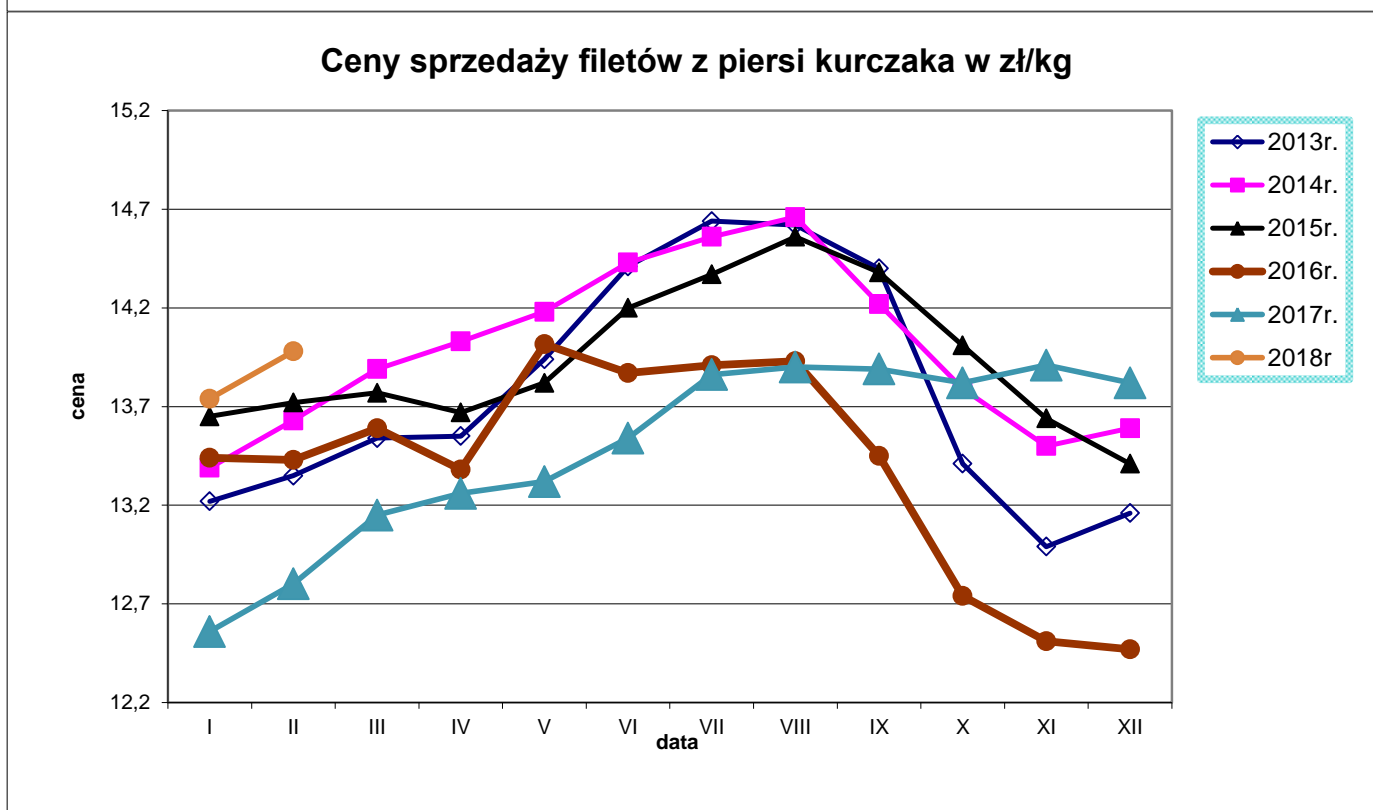
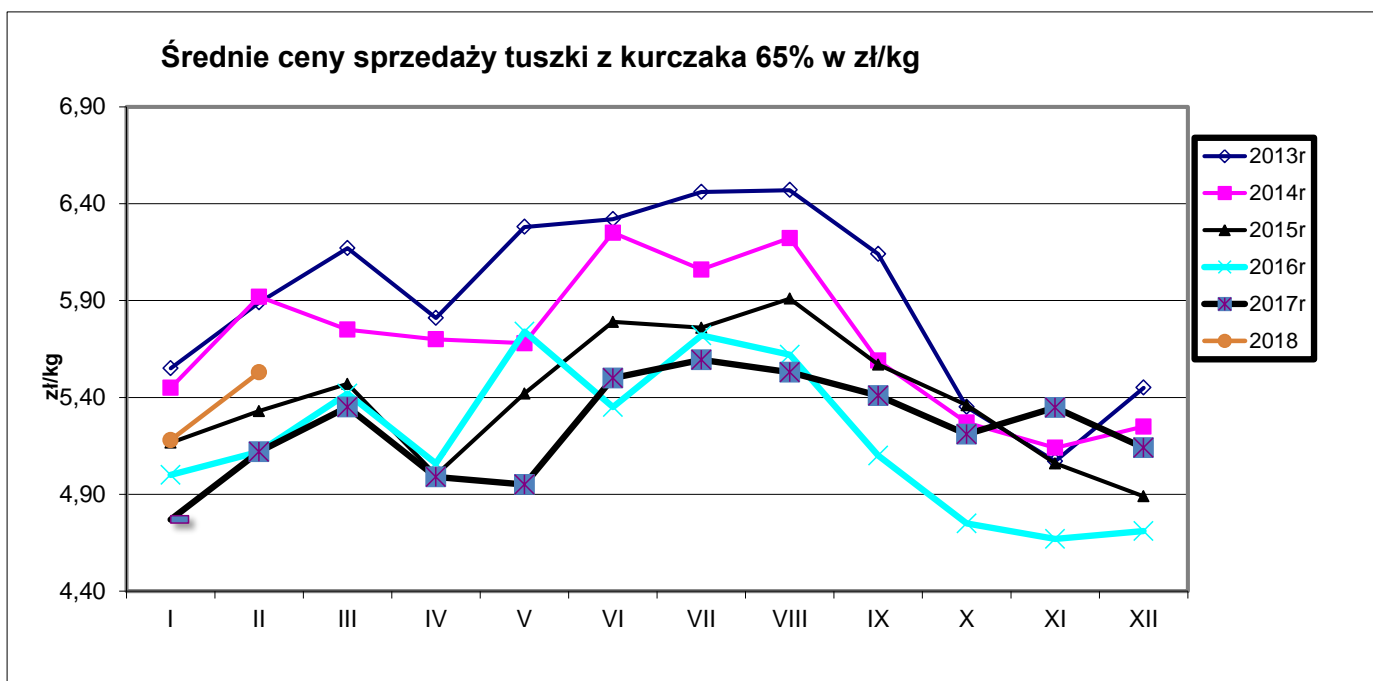
## Średnie ceny sprzedaży netto w zakładach drobiarskich (na rynek UE- w tym kraj)

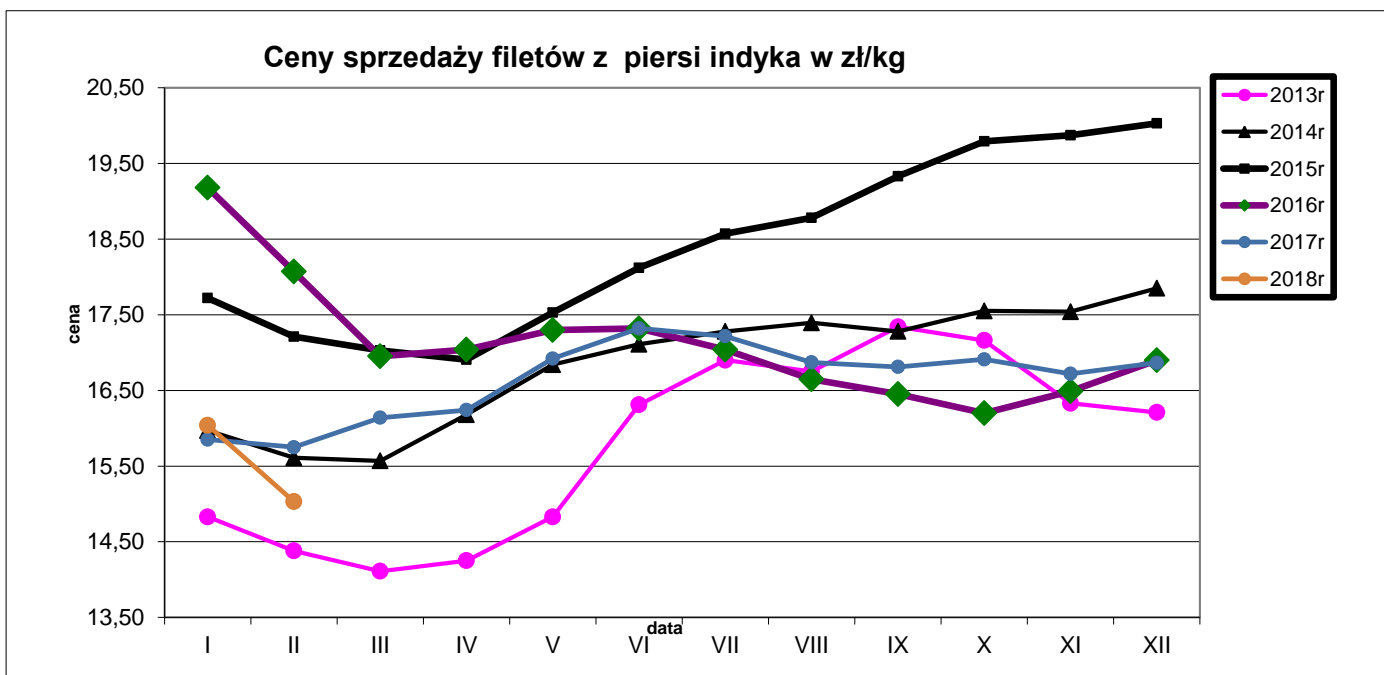
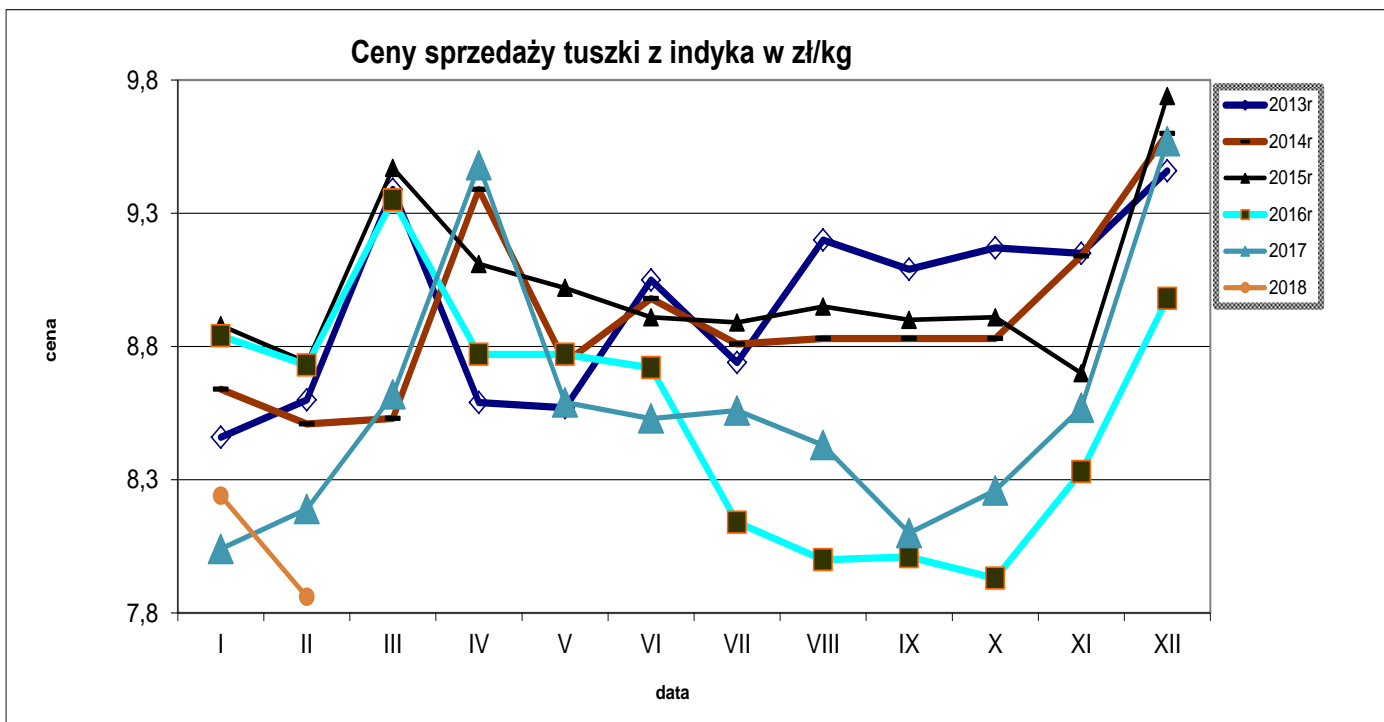
| Ceny sprzedaży mięsa drobiowego za okres: |                | 2018-03-05 - 2018-03-11 |                |                 |                |                 |                |                 |                |                 |  |
|---|----------------|-------------------------|----------------|-----------------|----------------|-----------------|----------------|-----------------|----------------|-----------------|--|
| TOWAR                                     | POLSKA         |                         | MAKROREGIONY*  |                 |                |                 |                |                 |                |                 |  |
|   |                |                         | PÓLNOCNY       |                 | CENTRALNY      |                 | POŁUD-WSCHOD   |                 | ZACHODNI       |                 |  |
|   | cena w zł/tonę | Zmiana ceny [%]         | cena w zł/tonę | Zmiana ceny [%] | cena w zł/tonę | Zmiana ceny [%] | cena w zł/tonę | Zmiana ceny [%] | cena w zł/tonę | Zmiana ceny [%] |  |
| tuszki kurcząt patroszonych 65% bez szyj  | 5 868          | 1,1                     |                |                 | 5 706          | 3,2             |                |                 | 6 439          | -1,2            |  |
| tuszki kurcząt patroszonych 65% z szyjami | 5 758          | 1,0                     | 5 949          | 4,5             | 5 745          | 0,1             | 5 539          | -0,4            | 6 007          | 7,7             |  |
| tuszki indyków patroszonych 73%           | 8 013          | 0,2                     | 9 873          | 5,1             | 7 530          | -0,4            |                |                 | 8 996          | 0,0             |  |
| ćwiartki z kurczaka                       | 3 509          | 3,6                     | 3 471          | 0,6             | 3 555          | 2,4             | 3 347          | -1,3            | 3 479          | 6,9             |  |
| skrzydła z kurczaka                       | 5 185          | -1,3                    | 6 065          | 5,2             | 4 847          | -0,5            | 4 668          | -8,1            | 5 638          | -2,4            |  |
| filety z piersi kurczaka                  | 14 109         | 0,8                     | 13 921         | 2,4             | 13 841         | 0,1             | 13 867         | 0,9             | 14 604         | 1,1             |  |
| nogi z kurczaka                           | 5 323          | 1,8                     | 4 895          | 2,0             | 5 609          | -2,7            | 6 530          | 8,5             | 4 954          | -0,9            |  |
| podudzia z kurczaka                       | 5 061          | 5,4                     | 4 555          | 6,7             | 4 876          | 6,0             | 6 825          | 16,5            | 5 607          | 0,2             |  |
| uda z kurczaka                            | 5 441          | 4,4                     | 4 484          | 1,2             | 5 581          | 6,7             |                |                 | 5 569          | -1,3            |  |
| filety z piersi indyka                    | 15 161         | 2,0                     | 16 091         | 3,3             | 13 678         | -2,6            |                |                 | 14 796         | 1,0             |  |
| skrzydła z indyka                         | 4 885          | 1,6                     | 4 891          | -1,9            | 4 550          | -0,5            |                |                 | 5 062          | 2,3             |  |
| udźce z indyka                            | 8 801          | 2,1                     | 8 958          | 0,5             | 8 174          | 2,6             |                |                 | 9 214          | 0,7             |  |
| podudzia z indyka                         | 4 528          | -0,1                    | 4 852          | -5,3            | 3 906          | 0,3             |                |                 | 4 656          | -2,5            |  |
| wątroby z kurczaka                        | 2 284          | -15,0                   | 2 741          | 2,3             | 2 278          | -14,7           | 3 790          | 13,0            | 2 671          | 2,4             |  |
| wątroby z indyka                          | 4 323          | -0,2                    | 4 347          | 4,9             | 3 765          | -7,1            |                |                 | 4 834          | -0,1            |  |

| Ceny sprzedaży mięsa drobiowego (LUZEM) za okres: |                |                 | 2018-03-05 - 2018-03-11 |                |                 |                |                 |                |                 |                |
|---|----------------|-----------------|-------------------------|----------------|-----------------|----------------|-----------------|----------------|-----------------|----------------|
| TOWAR   | POLSKA         |                 | MAKROREGIONY*           |                |                 |                |                 |                |                 |                |
|   | cena w zł/tonę | Zmiana ceny [%] | PÓLNOCNY                |                | CENTRALNY       |                | POŁUD-WSCHOD    |                | ZACHODNI        |                |
| cena w zł/tonę                                    |                |                 | Zmiana ceny [%]         | cena w zł/tonę | Zmiana ceny [%] | cena w zł/tonę | Zmiana ceny [%] | cena w zł/tonę | Zmiana ceny [%] | cena w zł/tonę |
| tuszki kurcząt patroszonych 65% bez szyj          | 5 868,4        | 1,1             | 6 317,7                 | -21,2          | 5 706,4         | 3,2            |                 |                | 6 438,7         | -1,2           |
| tuszki kurcząt patroszonych 65% z szyjami         | 5 701,5        | 1,5             | 5 949,5                 | 4,5            | 5 668,6         | 0,7            | 5 716,1         | 2,6            | 5 881,3         | 6,8            |
| tuszki indyków patroszonych 73%                   | 8 013,1        | 0,2             | 9 873,1                 | 5,1            | 7 530,0         | -0,4           |                 |                | 8 996,0         | 0,0            |
| ćwiartki z kurczaka                               | 3 378,7        | 3,8             | 3 470,2                 | 0,6            | 3 305,5         | 3,7            | 3 323,8         | -1,7           | 3 443,9         | 6,1            |
| skrzydła z kurczaka                               | 5 002,2        | -2,1            | 6 064,9                 | 5,3            | 4 377,0         | -1,3           | 4 730,6         | -8,8           | 5 682,6         | -2,2           |
| filety z piersi kurczaka                          | 13 948,1       | 0,9             | 13 592,0                | 2,8            | 13 366,2        | -0,1           | 13 869,8        | 0,8            | 14 699,0        | 1,3            |
| nogi z kurczaka                                   | 5 273,4        | 2,1             | 4 895,0                 | 2,0            | 5 551,0         | -2,1           | 6 530,0         | 8,5            | 4 864,8         | -1,2           |
| podudzia z kurczaka                               | 4 470,0        | 6,7             | 4 549,9                 | 6,7            | 4 112,3         | 7,3            |                 |                | 5 178,3         | 1,5            |
| uda z kurczaka                                    | 4 799,8        | 4,6             | 4 484,0                 | 1,2            | 4 680,0         | 7,8            |                 |                | 5 103,6         | -2,1           |
| filety z piersi indyka                            | 14 151,1       | -2,7            | 14 329,0                | -6,9           | 13 678,3        | -2,3           |                 |                | 14 557,8        | 1,5            |
| skrzydła z indyka                                 | 4 847,7        | 1,9             | 4 807,4                 | -2,2           | 4 550,0         | -0,5           |                 |                | 5 056,5         | 3,3            |
| udźce z indyka                                    | 8 556,9        | 0,7             | 8 483,4                 | -2,2           | 8 170,0         | 2,6            |                 |                | 9 214,0         | 0,7            |
| podudzia z indyka                                 | 4 470,4        | 0,3             | 4 737,9                 | -4,5           | 3 900,0         | 0,3            |                 |                | 4 656,1         | -2,5           |
| wątroby z kurczaka                                | 2 280,7        | -12,9           | 2 698,2                 | 3,5            | 2 275,7         | -12,5          | 3 925,7         | 19,1           | 2 615,8         | 2,2            |
| wątroby z indyka                                  | 4 197,0        | -1,9            | 3 998,0                 | 2,4            | 3 765,0         | -6,8           |                 |                | 4 931,9         | -0,9           |

| Ceny sprzedaży mięsa drobiowego (KONFEKCJONOWANE) za okres: |                |                 | 2018-03-05 - 2018-03-11 |                |                 |                |                 |                |                 |                |
|---|----------------|-----------------|-------------------------|----------------|-----------------|----------------|-----------------|----------------|-----------------|----------------|
| TOWAR   | POLSKA         |                 | MAKROREGIONY*           |                |                 |                |                 |                |                 |                |
|   | cena w zł/tonę | Zmiana ceny [%] | PÓLNOCNY                |                | CENTRALNY       |                | POŁUD-WSCHOD    |                | ZACHODNI        |                |
| cena w zł/tonę  |                |                 | Zmiana ceny [%]         | cena w zł/tonę | Zmiana ceny [%] | cena w zł/tonę | Zmiana ceny [%] | cena w zł/tonę | Zmiana ceny [%] | cena w zł/tonę |
| tuszki kurcząt patroszonych 65% bez szyj                    |                |                 |                         |                |                 |                |                 |                |                 |                |
| tuszki kurcząt patroszonych 65% z szyjami                   | 6 427,7        | -4,5            |                         |                | 7 007,4         | -1,8           | 4 876,0         | -11,2          | 6 523,6         | 1,2            |
| tuszki indyków patroszonych 73%                             |                |                 |                         |                |                 |                |                 |                |                 |                |
| ćwiartki z kurczaka   | 5 333,3        | 14,3            | 5 606,0                 | -0,5           | 5 607,7         | 15,1           | 4 086,0         | 7,4            | 4 365,1         | 25,5           |
| skrzydła z kurczaka   | 6 050,8        | 0,1             | 6 124,1                 | -0,5           | 6 268,5         | 0,9            | 3 830,0         | 1,4            | 5 252,3         | 0,3            |
| filety z piersi kurczaka                                    | 14 404,0       | 0,6             | 14 724,0                | -0,9           | 14 358,7        | 0,6            | 13 726,0        | 1,9            | 14 367,6        | 0,8            |
| nogi z kurczaka   | 6 081,8        | 4,1             |                         |                | 6 545,6         | -0,1           |                 |                | 5 587,0         | 4,0            |
| podudzia z kurczaka   | 6 526,0        | -1,3            | 5 163,9                 | -0,8           | 6 721,0         | 0,1            | 6 448,0         | 7,1            | 6 253,6         | -2,9           |
| uda z kurczaka  | 6 243,7        | 0,6             |                         |                | 6 301,5         | 1,7            |                 |                | 6 133,5         | -2,1           |
| filety z piersi indyka                                      | 17 298,2       | 10,9            | 18 547,2                | 17,2           |                 |                |                 |                | 15 099,8        | -0,3           |
| skrzydła z indyka   | 5 329,0        | 1,2             | 6 214,4                 | 0,4            |                 |                |                 |                | 5 096,3         | 0,6            |
| udźce z indyka  | 12 299,9       | 11,7            | 12 315,8                | 11,3           |                 |                |                 |                | 9 311,0         | -1,1           |
| podudzia z indyka   | 6 067,8        | -0,4            | 6 051,8                 | -0,4           |                 |                |                 |                |                 |                |
| wątroby z kurczaka  | 4 023,2        | 2,3             | 3 450,0                 | 3,6            | 4 328,2         | 3,4            | 3 615,9         | -1,0           | 3 831,7         | -5,6           |
| wątroby z indyka  | 5 021,7        | 7,0             | 5 299,3                 | 3,5            |                 |                |                 |                | 4 177,1         | 0,1            |

| Średnie miesięczne ceny sprzedaży kurczaków i indyków (w zł/kg) |        |          |           |          |          |
|---|--------|----------|-----------|----------|----------|
| KURCZAKI  |        |          |           |          |          |
| Miesiące/<br>Regiony  | POLSKA | Północny | Centralny | Poł-wsch | Zachodni |
| I 2018  | 5,18   | 5,15     | 5,15      | 5,00     | 5,65     |
| II 2018   | 5,53   | 5,64     | 5,52      | 5,39     | 5,73     |
| INDYKI  |        |          |           |          |          |
|   | POLSKA | Północny | Centralny | Poł-wsch | Zachodni |
| I 2018  | 8,24   | n        | n         | n        | n        |
| II 2018   | 7,86   | n        | n         | n        | n        |







### Średnie ceny TUSZEK Z KURCZAKÓW (65%) w latach 2014 – 2018 ( układ miesięczny)

|   |               | I   | II  | III | IV  | V   | VI  | VII | VIII | IX  | X   | XI  | XII |
|---|---------------|-----|-----|-----|-----|-----|-----|-----|------|-----|-----|-----|-----|
| <b>TUSZEK Z KURCZAKÓW (65%) - [EUR/100kg]</b> |               |     |     |     |     |     |     |     |      |     |     |     |     |
| <b>2014r.</b>                                 | <b>Polska</b> | 130 | 141 | 137 | 137 | 137 | 151 | 146 | 149  | 133 | 125 | 122 | 125 |
|   | <b>UE</b>     | 192 | 193 | 194 | 195 | 195 | 196 | 196 | 193  | 188 | 185 | 184 | 183 |
| <b>2015r.</b>                                 | <b>Polska</b> | 121 | 128 | 132 | 125 | 132 | 139 | 139 | 143  | 133 | 125 | 119 | 115 |
|   | <b>UE</b>     | 186 | 186 | 188 | 188 | 188 | 192 | 193 | 194  | 190 | 187 | 182 | 180 |
| <b>2016r.</b>                                 | <b>Polska</b> | 115 | 117 | 126 | 118 | 129 | 122 | 129 | 132  | 119 | 110 | 108 | 106 |
|   | <b>UE</b>     | 180 | 178 | 179 | 178 | 183 | 182 | 179 | 177  | 176 | 175 | 174 | 174 |
| <b>2017r.</b>                                 | <b>Polska</b> | 110 | 120 | 125 | 118 | 117 | 129 | 132 | 131  | 127 | 122 | 127 | 123 |
|   | <b>UE</b>     | 176 | 178 | 178 | 181 | 182 | 185 | 178 | 184  | 184 | 182 | 183 | 183 |
| <b>2018r.</b>                                 | <b>Polska</b> | 124 |     |     |     |     |     |     |      |     |     |     |     |
|   | <b>UE</b>     | 183 |     |     |     |     |     |     |      |     |     |     |     |

### Średnie ceny TUSZEK Z KURCZAKÓW (65%) w Polsce i w UE w okresie I-II 2018r.

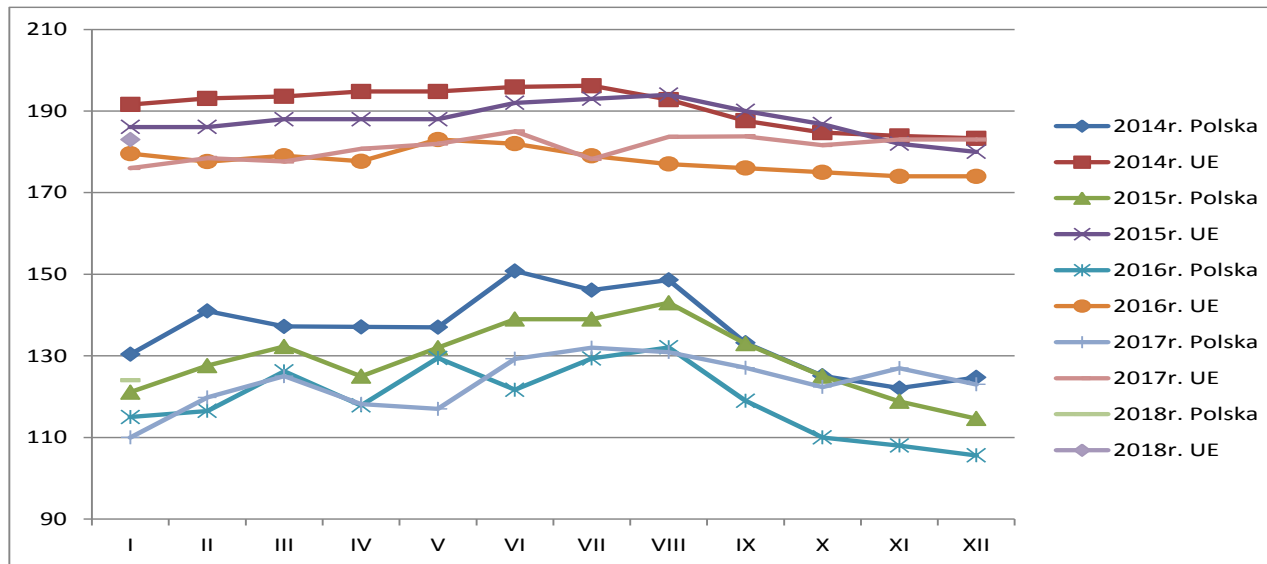
wg danych Komisji Europejskiej

| KRAJ          | 1-7.I | 8-14.I | 15-21.I | 22-28.I | 29.-I-<br>4.II | 5-11.II | 12-<br>18.II |
|---------------|-------|--------|---------|---------|----------------|---------|--------------|
| <b>Polska</b> | 128   | 123    | 118     | 123     | 130            | 132     | 131          |
| <b>UE</b>     | 183   | 183    | 183     | 183     | 183            | 183     | 183          |

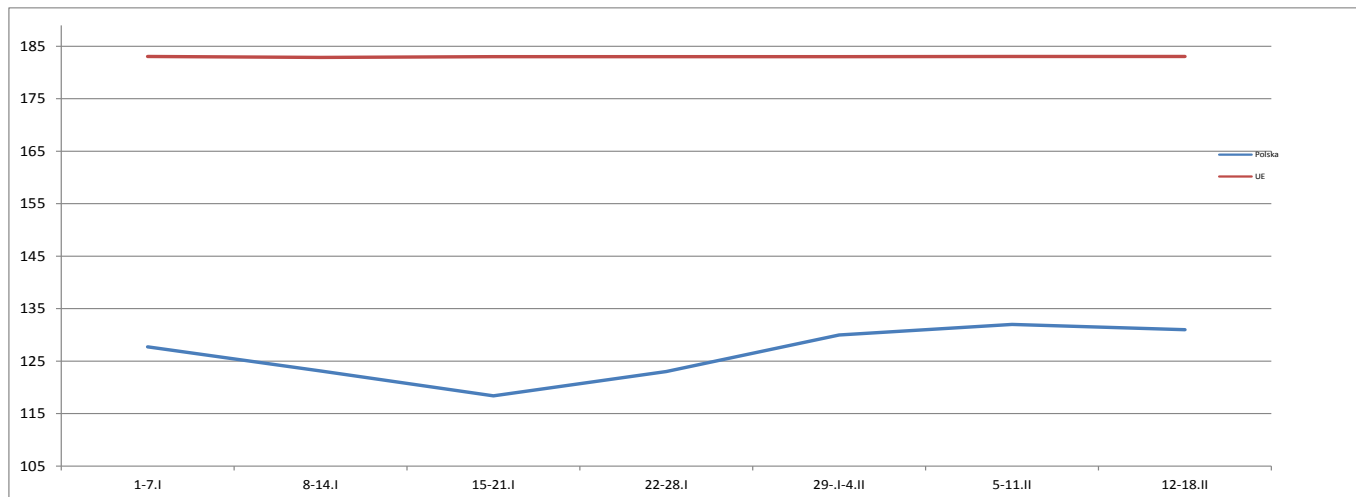
Wykorzystanie możliwe wyłącznie z podaniem źródła



# Średnie ceny TUSZEK Z KURCZAKÓW (65%) w latach 2014 – 2018( układ miesięczny)



Średnie ceny TUSZEK Z KURCZAKÓW (65%) w Polsce i w UE w okresie -I-II.2018r.  
wg danych Komisji Europejskiej



Wykorzystanie możliwe wyłącznie z podaniem źródła

## HANDEL ZAGRANICZNY

### Polski eksport, import mięsa drobiowego i podrobów (0207) i drobiu żywego (0105) za I 2018 r.

(dane wstępne w trakcie weryfikacji-mogą być obarczone błędami)

| Mięso drobiowe - kod CN 0207 |                    |                    |                |                  |                    |                    |                |
|------------------------------|--------------------|--------------------|----------------|------------------|--------------------|--------------------|----------------|
| WAŻNIEJSZE KRAJE             |                    |                    |                |                  |                    |                    |                |
| EKSPORT                      |                    |                    |                |                  |                    |                    |                |
| I 2017r                      |                    |                    |                | I 2018r          |                    |                    |                |
| Kraj                         | Wartość [tys. EUR] | Wartość [tys. PLN] | Wolumen [tony] | Kraj             | Wartość [tys. EUR] | Wartość [tys. PLN] | Wolumen [tony] |
| <b>OGÓLEM</b>                | <b>137 346</b>     | <b>606 793</b>     | <b>86 295</b>  | <b>OGÓLEM</b>    | <b>159 548</b>     | <b>669 705</b>     | <b>95 951</b>  |
| Niemcy                       | 26 820             | 118 491            | 12 104         | Niemcy           | 33 758             | 141 699            | 14 660         |
| Wielka Brytania              | 18 411             | 81 339             | 7 749          | Wielka Brytania  | 23 484             | 98 574             | 9 244          |
| Francja                      | 15 953             | 70 482             | 7 541          | Francja          | 16 069             | 67 448             | 7 121          |
| Holandia                     | 10 780             | 47 625             | 5 806          | Holandia         | 12 336             | 51 778             | 6 096          |
| Republika Czeska             | 9 568              | 42 271             | 6 227          | Republika Czeska | 11 471             | 48 150             | 6 103          |
| Słowacja                     | 6 034              | 26 658             | 3 493          | Belgia           | 5 782              | 24 271             | 2 926          |
| Hongkong                     | 5 508              | 24 332             | 3 937          | Słowacja         | 4 891              | 20 528             | 3 185          |
| Węgry                        | 4 190              | 18 511             | 2 545          | Hiszpania        | 4 802              | 20 157             | 2 467          |
| Hiszpania                    | 4 111              | 18 163             | 1 882          | Węgry            | 4 383              | 18 396             | 2 627          |
| Bulgaria                     | 3 968              | 17 531             | 4 352          | Hongkong         | 4 089              | 17 163             | 3 188          |
| Belgia                       | 3 857              | 17 040             | 2 482          | Bulgaria         | 4 004              | 16 805             | 4 128          |
| Litwa                        | 3 526              | 15 579             | 2 523          | Litwa            | 3 090              | 12 969             | 2 333          |
| Irlandia                     | 2 415              | 10 670             | 808            | Irlandia         | 2 959              | 12 421             | 928            |
| Dania                        | 2 123              | 9 381              | 1 638          | Ukraina          | 2 857              | 11 992             | 8 666          |
| Rumunia                      | 2 059              | 9 096              | 1 808          | Rumunia          | 2 796              | 11 734             | 2 000          |
| Ukraina                      | 2 025              | 8 948              | 6 144          | Austria          | 2 777              | 11 657             | 985            |

dane wstępne

| Mięso drobiowe - kod CN 0207 |                    |                    |                |                 |                    |                    |                |
|------------------------------|--------------------|--------------------|----------------|-----------------|--------------------|--------------------|----------------|
| WAŻNIEJSZE KRAJE             |                    |                    |                |                 |                    |                    |                |
| IMPORT                       |                    |                    |                |                 |                    |                    |                |
| I 2017r                      |                    |                    |                | I 2018r         |                    |                    |                |
| Kraj                         | Wartość [tys. EUR] | Wartość [tys. PLN] | Wolumen [tony] | Kraj            | Wartość [tys. EUR] | Wartość [tys. PLN] | Wolumen [tony] |
| <b>OGÓLEM</b>                | <b>7 296</b>       | <b>32 234</b>      | <b>4 265</b>   | <b>OGÓLEM</b>   | <b>5 949</b>       | <b>24 970</b>      | <b>4 726</b>   |
| Słowacja                     | 2 232              | 9 863              | 832            | Niemcy          | 2 093              | 8 784              | 1 494          |
| Niemcy                       | 2 092              | 9 242              | 1 503          | Ukraina         | 1 586              | 6 658              | 1 075          |
| Wielka Brytania              | 1 123              | 4 961              | 596            | Wielka Brytania | 1 138              | 4 776              | 613            |
| Węgry                        | 513                | 2 268              | 519            | Węgry           | 430                | 1 803              | 944            |
| Republika Czeska             | 473                | 2 090              | 171            | Francja         | 234                | 983                | 142            |
| Włochy                       | 343                | 1 516              | 338            | Włochy          | 145                | 609                | 130            |
| Hiszpania                    | 112                | 494                | 40             | Słowenia        | 94                 | 397                | 44             |
| Rumunia                      | 109                | 480                | 44             | Hiszpania       | 55                 | 231                | 45             |
| Francja                      | 105                | 463                | 26             | Holandia        | 43                 | 182                | 62             |
| Litwa                        | 70                 | 311                | 42             | Dania           | 37                 | 156                | 42             |
| Dania                        | 63                 | 277                | 52             | Irlandia        | 32                 | 133                | 38             |

dane wstępne

**drób żywy - kod CN 0105****WAŻNIEJSZE KRAJE****EKSPORT**

| I 2017r         |                    |                    |                | I 2018r          |                    |                    |                |
|-----------------|--------------------|--------------------|----------------|------------------|--------------------|--------------------|----------------|
| Kraj            | Wartość [tys. EUR] | Wartość [tys. PLN] | Wolumen [tony] | Kraj             | Wartość [tys. EUR] | Wartość [tys. PLN] | Wolumen [tony] |
| <b>OGÓŁEM</b>   | <b>4 024</b>       | <b>17 777</b>      | <b>1 526</b>   | <b>OGÓŁEM</b>    | <b>4 024</b>       | <b>17 777</b>      | <b>1 526</b>   |
| Niemcy          | 1 586              | 7 008              | 1 354          | Niemcy           | 2 106              | 8 838              | 1 622          |
| Ukraina         | 1 050              | 4 639              | 123            | Chiny            | 1 929              | 8 096              | 3              |
| Chiny           | 758                | 3 348              | 2              | Ukraina          | 1 099              | 4 612              | 124            |
| Białoruś        | 310                | 1 369              | 24             | Białoruś         | 360                | 1 511              | 37             |
| Litwa           | 168                | 740                | 14             | India            | 109                | 456                | 1              |
| Rosja           | 151                | 668                | 8              | Litwa            | 71                 | 299                | 3              |
| Irlandia        | 1                  | 4                  | 0              | Węgry            | 67                 | 281                | 4              |
| Wielka Brytania | 0                  | 1                  | 0              | Republika Czeska | 22                 | 93                 | 1              |

dane wstępne

**drób żywy - kod CN 0105****WAŻNIEJSZE KRAJE****IMPORT**

| I 2017r          |                    |                    |                | I 2018r          |                    |                    |                |
|------------------|--------------------|--------------------|----------------|------------------|--------------------|--------------------|----------------|
| Kraj             | Wartość [tys. EUR] | Wartość [tys. PLN] | Wolumen [tony] | Kraj             | Wartość [tys. EUR] | Wartość [tys. PLN] | Wolumen [tony] |
| <b>OGÓŁEM</b>    | <b>10 756</b>      | <b>47 519</b>      | <b>10 576</b>  | <b>OGÓŁEM</b>    | <b>9 547</b>       | <b>40 071</b>      | <b>5 683</b>   |
| Holandia         | 2 046              | 9 037              | 1 769          | Republika Czeska | 2 580              | 10 828             | 2 276          |
| Słowacja         | 1 637              | 7 232              | 2 870          | Niemcy           | 2 325              | 9 760              | 842            |
| Republika Czeska | 1 538              | 6 797              | 2 074          | Holandia         | 2 188              | 9 183              | 474            |
| Niemcy           | 1 395              | 6 163              | 1 380          | Słowacja         | 822                | 3 452              | 1 442          |
| Francja          | 869                | 3 840              | 26             | Francja          | 436                | 1 829              | 20             |
| Litwa            | 666                | 2 942              | 1 062          | Dania            | 403                | 1 693              | 32             |
| Dania            | 549                | 2 427              | 65             | Litwa            | 304                | 1 277              | 233            |
| Węgry            | 505                | 2 231              | 504            | Austria          | 261                | 1 096              | 10             |
| Austria          | 485                | 2 141              | 18             | Włochy           | 130                | 544                | 8              |
| Słowenia         | 407                | 1 799              | 599            | Węgry            | 58                 | 243                | 113            |

dane wstępne

**Wydawca:**

Ministerstwo Rolnictwa i Rozwoju Wsi, Departament Rynków Rolnych

ul. Wspólna 30

00-930 Warszawa

tel. (022) 623-16-06

fax (022) 623-27-06

Internet: [strona ZSRiR](#)**Autor:**Małgorzata Czeżko, tel. (022) 623-16-06; E-mail: [Malgorzata.Czeżko@minrol.gov.pl](mailto:Malgorzata.Czeżko@minrol.gov.pl)**Warunki otrzymywania biuletynu:**

Biuletyn udostępniany jest wszystkim zainteresowanym bezpłatnie.