

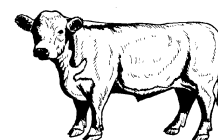
Ministerstwo Rolnictwa i Rozwoju Wsi
 Departament Rynków Rolnych
ZINTEGROWANY SYSTEM

ROLNICZEJ INFORMACJI RYNKOWEJ

(Podstawa prawna: Ustawa o rolniczych badaniach rynkowych z dnia 30 marca 2001r.)

Rynek wołowiny i cielęciny

(informacja tygodniowa¹)



NR 11/2018

Czwartek, 22 marca 2018 r.

Notowania² w okresie: 12 – 18.03.2018r.

1.Ceny zakupu bydła rzeźnego w Polsce

Tablica 1. Zbiorcze zestawienie danych dotyczących zakupionego bydła rzeźnego w ubojniach w kraju

POLSKA										
Kategoria bydła	CENA ZAKUPU*					Średnia masa tuszy ciepłej		Liczba sztuk Zmiana tyg. [%]	Struktura skupu	
	wg w.ż.* [zł/kg]	dla mpc** [zł/tonę]	dla mps** [zł/tonę]	Zmiana ceny [%]		[kg]	Zmiana tyg. [%]		[%]	Zmiana tyg. [w pkt.%]
	2018-03-18	2018-03-18	2018-03-18	tyg.	roczna	2018-03-18	[%]		2018-03-18	
Bydło ogółem	6,86	13 251	13 516	-0,1	7,5	308,1	-0,2	10,2	100,0	-
bydło 8-12 m-cy (Z)	7,09	13 149	13 412	-0,2	5,8	266,9	-3,5	6,7	0,1	0,0
byki 12-24 m-ce (A)	7,50	13 905	14 184	-0,5	6,5	330,3	0,4	5,9	42,1	-1,7
byki > 24 m-cy (B)	7,40	13 840	14 116	-0,4	6,9	365,0	-2,5	25,2	10,3	1,2
wolce > 12 m-cy (C)	--	--	--	--	--	--	--	--	--	--
krowy (D)	5,47	11 770	12 006	0,6	11,1	270,4	-1,0	8,4	28,0	-0,5
jałówki > 12 m-cy (E)	6,83	13 231	13 495	-0,3	5,1	284,4	0,2	15,5	19,6	0,9

* - jest to cena netto zapłacona dostawcom bydła za dostarczony do rzeźni pełnowartościowy żywiec wołowy na bazie franco zakład czyli wraz z kosztami transportu dostawcy jak i rzeźni jeśli poniosła ona koszty transportu związane z zakupem żywca. Cena ta zawiera również wszelkie dodatkowe płatności (premie, nagrody itp.) niezależnie od okresu w jakim zostały wypłacone.

** - w.ż.- waga żywa (cenę za wagę żywą wyliczono stosując średnie wskaźniki wydajności rzeźnej uzyskane w Polsce (średnia ważona) w latach 2011-2015: bydło ogółem - 0,518 (było 0,507); byki do 2 lat - 0,539 (było 0,550); byki > 2 lat - 0,535 (było 0,520); wolce - 0,54 (było 0,540); krowy - 0,465 (było 0,478) i jałówki – 0,516 (było 0,530),

mpc - masa poubojowa ciepła, mps - masa poubojowa schłodzona,

*** z uwagi na ustawy o obowiązkach nieidentyfikowalności danych, ceny nie podano

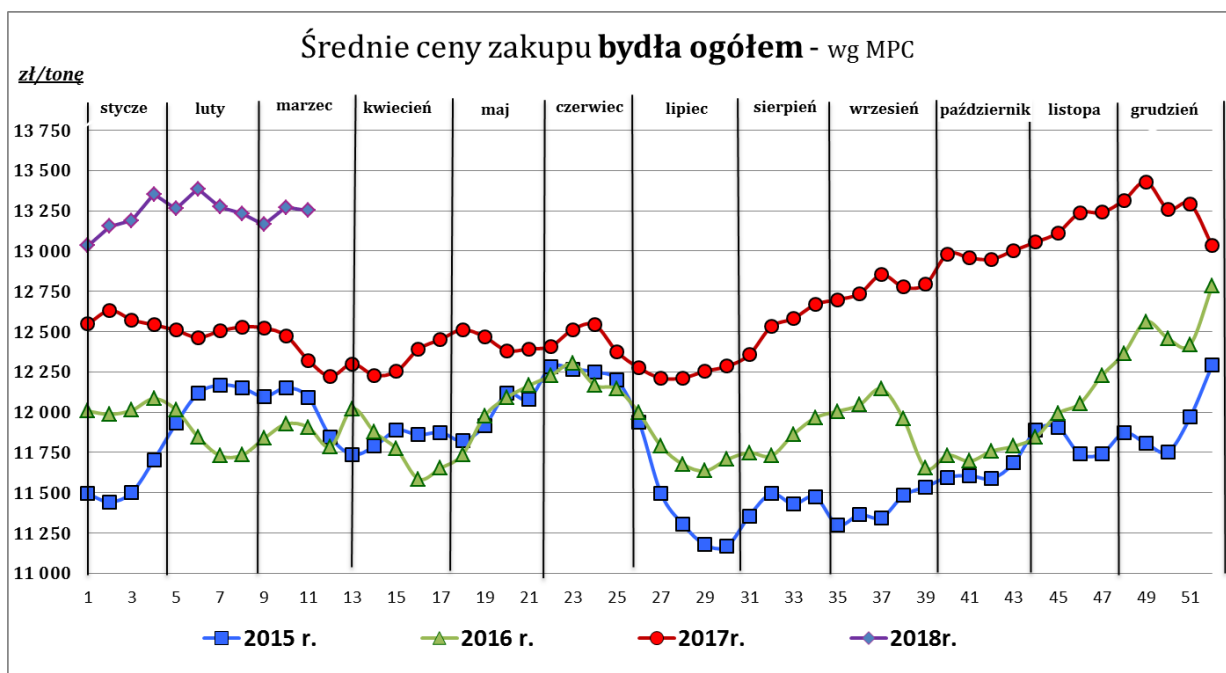
¹ Wersja biuletynu z prezentacją graficzną danych publikowana jest w ostatnim tygodniu każdego miesiąca.

² Badanie cen zakupu i cen sprzedaży w zakładach mięsnych prowadzone jest na reprezentatywnej próbie. Ceny zakupu rejestrowane są dla klas SEUROP wg rozporządzenia Rady (WE) Nr 1234/2007 z dnia 22 października 2007r. ustanawiającego wspólną organizację rynków rolnych oraz przepisy szczegółowe dotyczące niektórych produktów rolnych („rozporządzenie o jednolitej wspólnej organizacji rynku”) (Dz.U. L 299 z 16.11.2007, str. 1, z późn. zm.) i wg rozporządzenia Komisji (WE) nr 1249/2008 z dnia 10 grudnia 2008 r. r. ustanawiającego szczegółowe zasady wdrożenia wspólnotowych skal klasyfikacji tusz wołowych, wieprzowych i baranich oraz raportowania ich cen (Dz. U. Nr L 337 z 16.12.2008, str. 3 z późn. zm.) oraz rozporządzenia Ministra Rolnictwa i Rozwoju Wsi z dnia 4 lutego 2009 r. w sprawie szczegółowego sposobu oznaczania klasy jakości handlowej tusz wołowych (Dz.U. z dn. 19.02.2009r. Nr 28, poz. 180). Ceny zakupu rejestrowane są dla masy poubojowej schłodzonej.

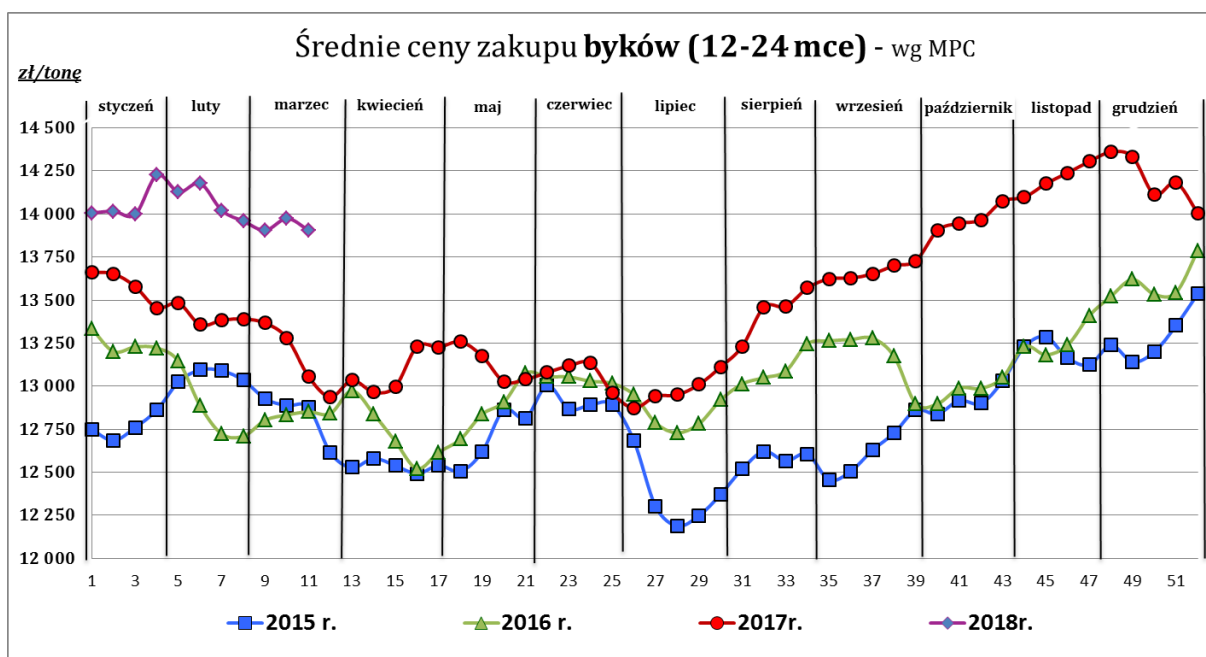
Badanie cen targowiskowych prowadzone jest na targowiskach na których dokonywany jest obrót bydłem a ceny rejestrowane są jako średnie arytmetyczne zrealizowanych transakcji

Wykorzystanie możliwe z dokładnym podaniem źródła

**Z i n t e g r o w a n y S y s t e m
 R o l n i c z e j I n f o r m a c j i R y n k o w e j**



Źródło: Zintegrowany System Rolniczej Informacji Rolniczej (ZSRIR – MRiRW)



Źródło: Zintegrowany System Rolniczej Informacji Rolniczej (ZSRIR – MRiRW)

Wykorzystanie możliwe z dokładnym podaniem źródła

**Z i n t e g r o w a n y S y s t e m
R o l n i c z e j I n f o r m a c j i R y n k o w e j**

Tablica 2. Zbiorcze zestawienie danych dotyczących zakupu bydła rzeźnego wg makroregionów

MAKROREGION									
Kategoria bydła	Cena zakupu				Średnia masa tuszy		Zmiana tyg. poziomu uboju [%]	Struktura zakupu	
	wg w.ż. [zł/kg]	dla mpc [zł/tonę]	dla mps [zł/tonę]	Zmiana tyg. [%]	[kg]	Zmiana tyg. [%]		[%]	Zmiana tyg. [w pkt.%]
	2018-03-18	2018-03-18	2018-03-18		2018-03-18		2018-03-18		
Centralny									
Bydło ogółem	6,84	13 212	13 476	-0,3	293,9	-0,6	13,1	100,0	-
bydło 8-12 m-cy (Z)	6,97	12 930	13 189	-1,9	264,4	-7,2	-10,0	0,1	0,0
byki 12-24 m-ce (A)	7,45	13 820	14 097	-0,5	307,5	0,0	5,2	40,5	-3,0
byki > 24 m-cy (B)	7,36	13 753	14 028	-0,6	357,0	-3,8	31,9	9,9	1,4
wolce > 12 m-cy (C)	--	--	--	--	--	--	--	--	--
krowy (D)	5,53	11 892	12 130	0,6	258,6	-1,5	11,1	28,0	-0,5
jałówki > 12 m-cy (E)	6,82	13 226	13 490	-0,5	285,6	0,1	25,7	21,6	2,2
Południowy									
Bydło ogółem	6,99	13 490	13 760	0,1	324,3	0,4	6,0	100,0	-
bydło 8-12 m-cy (Z)	7,24	13 424	13 692	2,1	270,0	3,8	40,0	0,1	0,0
byki 12-24 m-ce (A)	7,57	14 048	14 329	-0,4	351,0	0,6	5,3	46,6	-0,3
byki > 24 m-cy (B)	7,48	13 980	14 260	-0,3	371,0	-1,1	21,2	11,6	1,5
wolce > 12 m-cy (C)	--	--	--	--	--	--	--	--	--
krowy (D)	5,54	11 910	12 148	0,9	282,3	-0,4	2,6	23,9	-0,8
jałówki > 12 m-cy (E)	6,90	13 374	13 642	-0,2	280,1	-0,2	3,6	17,7	-0,4
Północny									
Bydło ogółem	6,25	12 057	12 298	0,3	310,3	0,5	16,8	100,0	-
bydło 8-12 m-cy (Z)	--	--	--	--	--	--	--	--	--
byki 12-24 m-ce (A)	7,13	13 221	13 485	-1,1	354,3	0,8	23,2	26,3	1,4
byki > 24 m-cy (B)	7,07	13 212	13 476	0,3	385,5	-2,9	5,3	6,1	-0,7
wolce > 12 m-cy (C)	--	--	--	--	--	--	--	--	--
krowy (D)	5,10	10 972	11 192	0,3	281,7	-0,1	15,6	50,9	-0,5
jałówki > 12 m-cy (E)	6,43	12 452	12 701	2,3	300,7	3,0	15,7	16,7	-0,2

*- z uwagi na ustawowy obowiązek nieidentyfikowalności danych, ceny nie podano

** - z uwagi na brak porównywalności w obecnym tygodniu, danych nie podano

Makroregiony skupu bydła oraz sprzedaży wołowiny w ćwierćtuszach

Nazwa makroregionu	Województwa wchodzące w skład makroregionu
centralny	kujawsko-pomorskie, mazowieckie, łódzkie, wielkopolskie, lubuskie
południowy	lubelskie, małopolskie, podkarpackie, świętokrzyskie, dolnośląskie, opolskie, śląskie
północny	podlaskie, pomorskie, warmińsko-mazurskie, zachodnio-pomorskie

2. Ceny sprzedaży wołowiny w Polsce

Tablica 3. Średnie ceny netto i struktura sprzedaży ćwierci wołowych w ubojniach bydła z przeznaczeniem na rynek wewnętrzny dla Polski oraz makroregionów

TOWAR	CENA [zł/tona]		Zmiana tygodniowa ceny	Struktura sprzedaży			Wielkość sprzedaży
	2018-03-18	2018-03-11	[%]	2018-03-18	2018-03-11	Zmiana tygodniowa [%]	zmiana tyg. [%]
POLSKA							
Ćwierci z buhajków do 2 lat - OGÓLEM	13 671	13 670	0,0	100,00	100,00	--	11,9
ćwierci przednie	11 233	11 348	-1,0	4,54	6,52	-30,4	-22,1
ćwierci tylne	16 370	16 209	1,0	5,28	4,20	25,6	40,6
ćwierci kompensowane	13 635	13 720	-0,6	90,18	89,28	1,0	13,0
Ćwierci z krów rzeźnych - OGÓLEM	11 556	11 452	0,9	100,00	100,00	--	3,9
ćwierci przednie	8 963	8 986	-0,3	1,41	1,14	24,1	28,9
ćwierci tylne	14 958	14 644	2,1	2,48	2,34	6,0	10,1
ćwierci kompensowane	11 506	11 404	0,9	96,11	96,52	-0,4	3,4
CENTRALNY							
Ćwierci z buhajków do 2 lat - OGÓLEM	13 507	13 552	-0,3	100,00	100,00	--	-2,9
ćwierci przednie	11 399	11 362	0,3	4,64	3,05	52,1	47,6
ćwierci tylne	16 526	16 270	1,6	2,26	0,76	198,5	189,8
ćwierci kompensowane	13 538	13 600	-0,5	93,10	96,19	-3,2	-6,1
Ćwierci z krów rzeźnych - OGÓLEM	11 806	11 522	2,5	100,00	100,00	--	-3,3
ćwierci przednie	--	--	--	--	--	--	--
ćwierci tylne	*	--	--	1,09	--	--	--
ćwierci kompensowane	11 763	11 522	2,1	98,91	100,00	-1,1	-4,4
POŁUDNIOWY							
Ćwierci z buhajków do 2 lat - OGÓLEM	13 764	13 750	0,1	100,00	100,00	--	21,4
ćwierci przednie	11 102	11 310	-1,8	5,04	9,99	-49,6	-38,8
ćwierci tylne	16 352	16 195	1,0	7,49	6,68	12,1	36,1
ćwierci kompensowane	13 696	13 847	-1,1	87,48	83,33	5,0	27,4
Ćwierci z krów rzeźnych - OGÓLEM	11 556	11 301	2,3	100,00	100,00	--	13,9
ćwierci przednie	*	*	--	1,68	0,39	--	--
ćwierci tylne	*	*	--	3,41	2,03	--	--
ćwierci kompensowane	11 469	11 223	2,2	94,90	97,57	-2,7	10,8
PÓLNOCNY							
Ćwierci z buhajków do 2 lat - OGÓLEM	13 732	13 742	-0,1	100,00	100,00	--	23,4
ćwierci przednie	*	*	--	2,10	3,71	--	--
ćwierci tylne	*	*	--	4,26	5,71	--	--
ćwierci kompensowane	13 665	13 665	0,0	93,64	90,58	3,4	27,6
Ćwierci z krów rzeźnych - OGÓLEM	10 963	11 525	-4,9	100,00	100,00	--	5,5
ćwierci przednie	*	*	--	4,26	5,32	--	--
ćwierci tylne	*	*	--	4,11	8,93	--	--
ćwierci kompensowane	10 917	11 390	-4,2	91,62	85,75	6,8	12,8

* - z uwagi na ustawy obowiązek nieidentyfikowalności danych, ceny nie podano.

Makroregiony skupu bydła oraz sprzedaży wołowiny w cwiértuszach

Nazwa makroregionu	Województwa wchodzące w skład makroregionu
centralny	kujawsko-pomorskie, mazowieckie, łódzkie, wielkopolskie, lubuskie
południowy	lubelskie, małopolskie, podkarpackie, świętokrzyskie, dolnośląskie, opolskie, śląskie
północny	podlaskie, pomorskie, warmińsko-mazurskie, zachodnio-pomorskie

Tablica 4. Średnie ceny netto sprzedaży elementów mięsa wołowego z przeznaczeniem na rynek wewnętrzny dla Polski oraz makroregionów w okresie: 12 – 18.03.2018 r.

Makroregion	Cena sprzedaży [zł/tonę]		Tygodniowa zmiana ceny [%]	
	rostbef z/k	udziec b/k	rostbef z/k	udziec b/k
Ogółem kraj	26 528	21 767	0,8	0,3
Południowo-zachodni	*	21 599	--	-0,6
Wielkopolski	26 915	21 534	0,7	1,1
Północno-zachodni	26 071	26 158	-10,5	-4,7
Północno-wschodni	*	24 476	--	1,5
Mazowiecko-łódzki	19 542	20 896	-0,5	-4,5
Kujawski	--	*	--	--
Wschodni-dolny	27 677	22 425	3,1	-0,6
Południowo-środkowy	23 028	22 885	1,5	-1,4

* - z uwagi na ustawowy wymóg nieidentyfikowalności danych, ceny nie podano

3. Ceny bydła żywego³ w Polsce

3.1 Ceny cieląt i młodego bydła opasowego w handlu hurtowym

Tablica 5. Średnie ceny zakupu cieląt płci męskiej oraz młodego bydła opasowego

Kategoria bydła	Jednostka	Cena zakupu			Zmiana ceny	
		2018-03-18	2018-03-11	2017-03-19	tyg. [%]	roczna [%]
Byczki od 8 dni do 4 tygodni - typ mleczny	zł/szt	617,01	625,40	606,00	-1,3	1,8
Byczki od 8 dni do 4 tygodni - typ mięsny	zł/szt	773,15	771,70	756,86	0,2	2,2
Młode bydło opasowe 6-12 m-cy	zł/kg w.ż.	*	10,30	10,44	--	--

* - z uwagi na ustawowy wymóg nieidentyfikowalności danych, ceny nie podano;

³ - W handlu hurtowym bydlęciem żywym badane ceny byczków od 8 dni do 4 tygodni dotyczą cieląt przeznaczonych do dalszego chowu pochodzących od bydła ras mlecznych w przypadku typu mlecznego oraz od bydła ras mięsnych, ogólnoużytkowych i krzyżówek z rasami mięsnymi w przypadku typu mięsnego

- W handlu targowiskowym monitorowane są występujące na tym rynku kategorie bydła

3.2 Ceny bydła na targowiskach

Tablica 6. Średnie krajowe ceny bydła uzyskane w transakcjach targowiskowych

Kategoria informacji	Tydzień		Zmiana tygodniowa [%]
	2018-03-16	2018-03-09	
cielęta 60-100 kg			
cena min. w zł/kg	11,00	11,00	0,0
cena max. w zł/kg	17,00	18,00	-5,6
cena średnia w zł/kg	12,80	13,08	-2,1
szacunkowa podaż w szt	177	165	7,3
szacunkowa sprzedaż w szt	157	137	14,6
wsk. warunków atmosferycznych *	2,0	2,3	-14,2
młode bydło opasowe			
cena min. w zł/kg	6,80	6,80	0,0
cena max. w zł/kg	7,15	7,15	0,0
cena średnia w zł/kg	7,03	7,03	0,0
szacunkowa podaż w szt	221	225	-1,8
szacunkowa sprzedaż w szt	203	205	-1,0
wsk. warunków atmosferycznych *	1,3	2,0	-33,5
krowy wybrakowane			
cena min. w zł/kg	5,25	5,25	0,0
cena max. w zł/kg	4,77	4,75	0,4
cena średnia w zł/kg	4,77	4,75	0,4
szacunkowa podaż w szt	148	148	0,0
szacunkowa sprzedaż w szt	133	133	0,0
wsk. warunków atmosferycznych *	1,3	2,0	-33,5

* - wsk. war. atmosferycznych zawiera się między liczbą 1 a 3 i jest średnią arytmetyczną z zanotowanych na targowiskach w dniu badań, jednego z trzech stopni pogody: 1-zła, 2-przeciętna i 3-dobra.

Metodyka badań targowiskowych

Notowania cen bydła na targowiskach realizowane są w 13 województwach w kraju (oprócz⁴: lubuskiego, opolskiego i zachodnio-pomorskiego) na maksymalnie 90 reprezentatywnych targowiskach.

Pod pojęciem targowisko rozumiany jest zorganizowany rynek lokalny, którego dominującymi uczestnikami są okoliczni producenci rolni.

Prezentowane ceny są cenami średnimi arytmetycznymi obliczanymi z odnotowanej liczby zawartych transakcji, tylko dla bydła w określonym wieku i przedziale wagowym:

1. cielęta do chowu lub na rzeź o wadze 60 – 100 kg, zarówno buhajki jak i jałówki,
2. młode bydło opasowe od 6 do 12 miesięcy,
3. krowy wybrakowane po selekcji i starsze powyżej 6 lat

Zestawienie cen dotyczy ostatniego tygodnia, natomiast na poszczególnych targowiskach badania cen dokonywane są raz w tygodniu, raz na dwa tygodnie lub raz w miesiącu (w zwyczajowo przyjęty dzień targowy lub w jeden z kilku dni targowych).

Obroty na tych rynkach mają charakter lokalny.

Notowań cen dokonują pracownicy Ośrodków Doradztwa Rolniczego

⁴ w w/w województwach bydło w handlu targowiskowym nie występuje bądź ma charakter incydentalny

Uwaga:

Analiza handlu zagranicznego za okres I-XII 2017r. (dane wstępne) oraz uboje bydła w okresie I-XII 2017 r., są zawarte w wersji EXCEL biuletynu.

Biuletyn „*Rynek wołowiny i cielęciny*” ukazuje się w każdy czwartek.

Informacje zamieszczane w tym biuletynie przekazywane są przez współpracujące z nami podmioty na podstawie Ustawy o badaniach rynkowych z dn. 30 marca 2001r.

Wydawca:

Ministerstwo Rolnictwa i Rozwoju Wsi,

Departament Rynków Rolnych

ul. Wspólna 30, 00-930 Warszawa,

tel. (022) 623-12-54, fax (022) 623-27-06

Internet: <http://www.minrol.gov.pl>, E-mail: biuletyn@minrol.gov.pl

Autor: Anna Pankiewicz tel. (022) 623-16-33 E-mail: Anna.Pankiewicz@minrol.gov.pl