

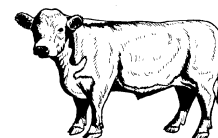
MINISTERSTWO ROLNICTWA I ROZWOJU WSI

ZINTEGROWANY SYSTEM ROLNICZEJ INFORMACJI RYNKOWEJ - (ZSRIR)

(podstawa prawna: ustawa o rolniczych badaniach rynkowych z dnia 30 marca 2001 r.)

WYDZIAŁ INFORMACJI RYNKOWEJ I STATYSTYKI ROLNEJ

Rynek wołowiny i cielęciny (informacja tygodniowa¹)



NR 24/2018

Czwartek, 21 czerwca 2018 r.

Notowania² w okresie: 11.06 –17.06.2018r.

1. Ceny zakupu bydła rzeźnego w Polsce

Tablica 1. Zbiorcze zestawienie danych dotyczących zakupionego bydła rzeźnego w ubojniach w kraju

POLSKA										
Kategoria bydła	CENA ZAKUPU*					Średnia masa tuszy cieplej		Liczba sztuk Zmiana tyg. [%]	Struktura skupu	
	wg w.ż.* [zł/kg]	dla mpc** [zł/tonę]	dla mps** [zł/tonę]	Zmiana ceny [%]		[kg]	Zmiana tyg. [%]		[%]	Zmiana tyg.
	2018-06-17	2018-06-17	2018-06-17	tyg.	roczna	2018-06-17	[%]		2018-06-17	[w pkt.%]
Bydło ogółem	6,89	13 310	13 577	-0,4	6,4	320,8	-0,1	6,1	100,0	-
bydło 8-12 m-cy (Z)	7,17	13 303	13 569	1,6	11,8	243,3	-8,2	25,0	0,1	0,0
byki 12-24 m-ce (A)	7,42	13 913	14 192	-0,5	5,9	353,5	-0,2	4,3	40,7	-0,7
byki > 24 m-cy (B)	7,37	13 835	14 112	-0,2	6,2	388,0	1,4	5,6	9,7	0,0
wolce > 12 m-cy (C)	--	--	--	--	--	--	--	--	--	--
krowy (D)	5,74	11 781	12 017	-0,7	7,6	273,7	-1,2	4,6	25,6	-0,3
jałówki > 12 m-cy (E)	6,90	13 320	13 587	-0,4	5,1	288,8	1,0	11,0	23,9	1,1

* - jest to cena netto zapłacona dostawcom bydła za dostarczony do rzeźni pełnowartościowy żywiec wołowy na bazie franco zakład czyli wraz z kosztami transportu dostawcy jak i rzeźni jeśli poniosła ona koszty transportu związane z zakupem żywca. Cena ta zawiera również wszelkie dodatkowe płatności (premie, nagrody itp.) niezależnie od okresu w jakim zostały wypłacone.

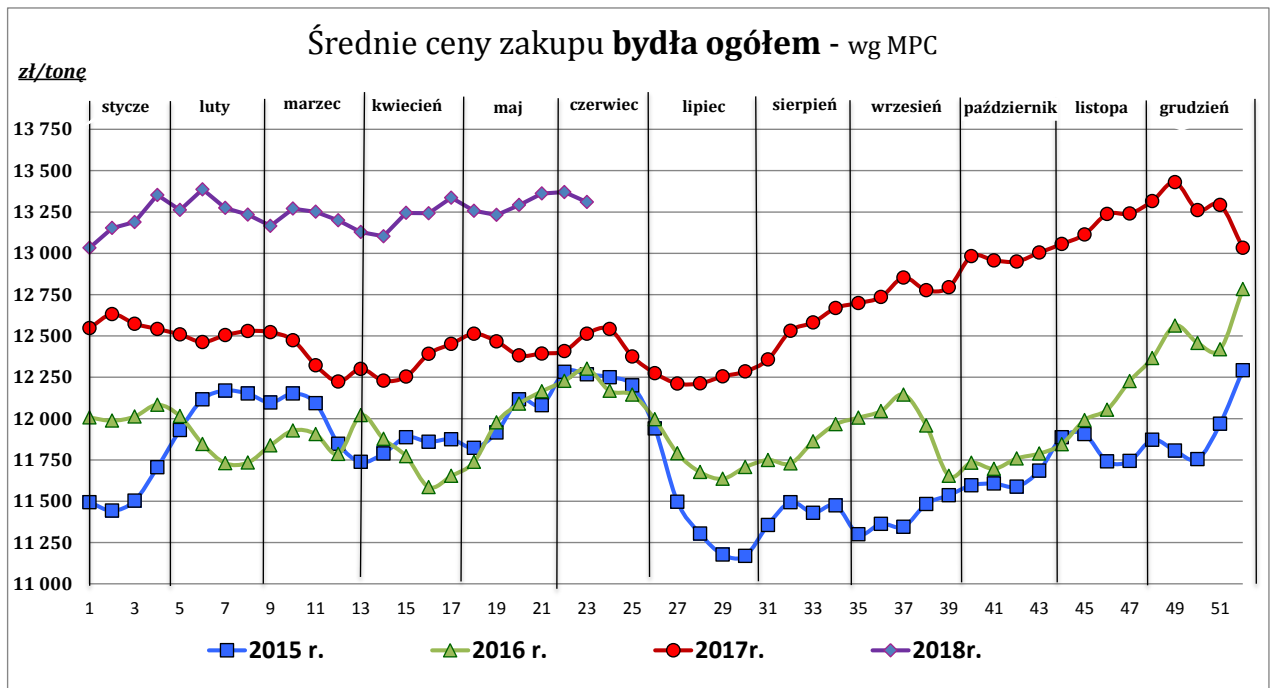
¹ Wersja biuletynu z prezentacją graficzną danych publikowana jest w ostatnim tygodniu każdego miesiąca.

² Badanie cen zakupu i cen sprzedaży w zakładach mięsnych prowadzone jest na reprezentatywnej próbie. Ceny zakupu rejestrowane są dla klas SEUROP wg rozporządzenia Rady (WE) Nr 1234/2007 z dnia 22 października 2007r. ustanawiającego wspólną organizację rynków rolnych oraz przepisy szczegółowe dotyczące niektórych produktów rolnych („rozporządzenie o jednolitej wspólnej organizacji rynku”) (Dz.U. L 299 z 16.11.2007, str. 1, z późn. zm.) i wg rozporządzenia Komisji (WE) nr 1249/2008 z dnia 10 grudnia 2008 r. r. ustanawiającego szczegółowe zasady wdrożenia wspólnotowych skal klasyfikacji tusz wołowych, wieprzowych i baranich oraz raportowania ich cen (Dz. U. Nr L 337 z 16.12.2008, str. 3 z późn. zm.) oraz rozporządzenia Ministra Rolnictwa i Rozwoju Wsi z dnia 4 lutego 2009 r. w sprawie szczegółowego sposobu oznaczania klasy jakości handlowej tusz wołowych (Dz.U. z dn. 19.02.2009r. Nr 28, poz. 180). Ceny zakupu rejestrowane są dla masy poubojowej schłodzonej. Badanie cen targowiskowych prowadzone jest na targowiskach na których dokonywany jest obrót bydłem a ceny rejestrowane są jako średnie arytmetyczne zrealizowanych transakcji

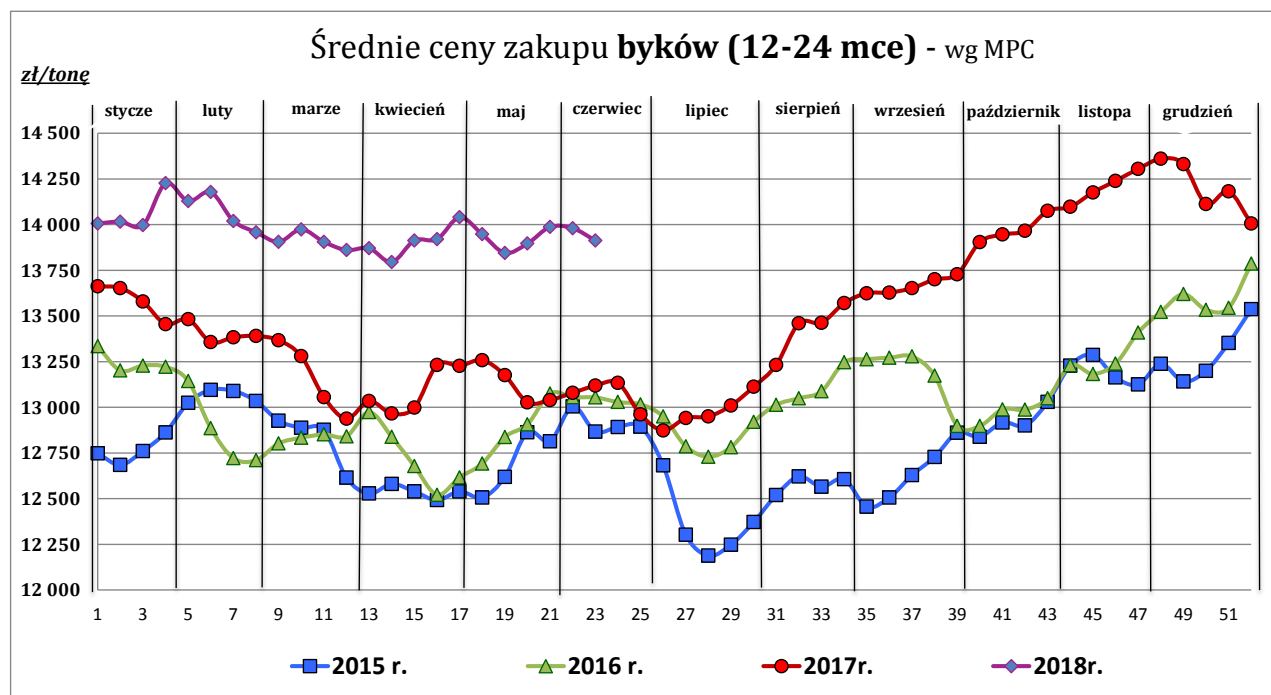
Wykorzystanie możliwe z dokładnym podaniem źródła

Z i n t e g r o w a n y S y s t e m
R o l n i c z e j I n f o r m a c j i R y n k o w e j

** - w.ż. - waga żywa (cenę za wagę żywą wyliczono stosując średnie wskaźniki wydajności rzeźnej uzyskane w Polsce (średnia ważona) w latach 2011-2015: bydło ogółem - 0,518 (było 0,507); byki do 2 lat - 0,539 (było 0,550); byki > 2 lat - 0,535 (było 0,520); wołce - 0,54 (było 0,540); krowy - 0,465 (było 0,478) i jałówki - 0,516 (było 0,530),
 mpc - masa poubojowa ciepła, mps - masa poubojowa schłodzona,
 *** z uwagi na ustawy o obowiązkach nieidentyfikowalności danych, ceny nie podano



Źródło: Zintegrowany System Rolniczej Informacji Rolniczej (ZSRIR – MRiRW)



Źródło: Zintegrowany System Rolniczej Informacji Rolniczej (ZSRIR – MRiRW)

Wykorzystanie możliwe z dokładnym podaniem źródła

Zintegrowany System
 Rolniczej Informacji Rynkowej

Tablica 2. Zbiorcze zestawienie danych dotyczących zakupu bydła rzeźnego wg makroregionów

MAKROREGION									
Kategoria bydła	Cena zakupu				Średnia tuszy	masa cieplej	Zmiana tyg.	Struktura zakupu	
	wg w.ż. [zł/kg]	dla mpc [zł/tonę]	dla mps [zł/tonę]	Zmiana tyg. [%]	[kg]	Zmiana	poziomu uboju [%]	[%]	Zmiana tyg. [w pkt.%]
	2018-06-17	2018-06-17	2018-06-17		2018-06-17	tyg. [%]		2018-06-17	
Centralny									
Bydło ogółem	6,89	13 301	13 567	-0,4	321,2	0,2	1,4	100,0	-
bydło 8-12 m-cy (Z)	6,99	12 965	13 224	0,2	258,0	0,9	-28,6	0,0	0,0
byki 12-24 m-ce (A)	7,39	13 867	14 144	-0,6	352,9	-0,3	3,3	41,0	0,8
byki > 24 m-cy (B)	7,34	13 762	14 038	-0,6	392,1	2,1	-2,6	9,4	-0,4
wolce > 12 m-cy (C)	--	--	--	--	--	--	--	--	--
krowy (D)	5,74	11 785	12 021	-0,5	271,7	-0,8	-3,2	24,9	-1,2
jałówki > 12 m-cy (E)	6,92	13 352	13 619	-0,4	291,3	1,1	4,7	24,7	0,8
Południowy									
Bydło ogółem	6,96	13 446	13 714	-0,6	320,7	-0,5	11,5	100,0	-
bydło 8-12 m-cy (Z)	7,27	13 487	13 757	1,4	236,0	-15,1	100,0	0,1	0,0
byki 12-24 m-ce (A)	7,48	14 038	14 319	-0,4	353,6	-0,2	5,8	41,5	-2,2
byki > 24 m-cy (B)	7,45	13 981	14 261	0,0	382,8	1,0	18,1	10,3	0,6
wolce > 12 m-cy (C)	--	--	--	--	--	--	--	--	--
krowy (D)	5,81	11 920	12 159	-1,0	275,3	-1,7	10,6	25,5	-0,2
jałówki > 12 m-cy (E)	6,96	13 429	13 697	-0,8	283,6	1,3	21,3	22,6	1,8
Północny									
Bydło ogółem	6,40	12 356	12 603	-0,4	319,2	-1,1	8,8	100,0	-
bydło 8-12 m-cy (Z)	--	--	--	--	--	--	--	--	--
byki 12-24 m-ce (A)	7,04	13 214	13 478	-0,1	357,5	1,1	0,3	32,6	-2,8
byki > 24 m-cy (B)	6,99	13 122	13 385	0,1	399,1	0,2	-12,1	7,2	-1,7
wolce > 12 m-cy (C)	--	--	--	--	--	--	--	--	--
krowy (D)	5,33	10 936	11 154	1,1	277,5	-2,3	32,1	32,8	5,8
jałówki > 12 m-cy (E)	6,45	12 443	12 692	0,9	302,7	1,6	3,8	27,4	-1,3

*- z uwagi na ustawowy obowiązek nieidentyfikowalności danych, ceny nie podano

** - z uwagi na brak porównywalności w obecnym tygodniu, danych nie podano

Makroregiony skupu bydła oraz sprzedaży wołowiny w cwieńtusach

Nazwa makroregionu	Województwa wchodzące w skład makroregionu
centralny	kujawsko-pomorskie, mazowieckie, łódzkie, wielkopolskie, lubuskie
południowy	lubelskie, małopolskie, podkarpackie, świętokrzyskie, dolnośląskie, opolskie, śląskie
północny	podlaskie, pomorskie, warmińsko-mazurskie, zachodnio-pomorskie

Wykorzystanie możliwe z dokładnym podaniem źródła

**Zintegrowany System
Rolniczej Informacji Rynkowej**

2. Ceny sprzedaży wołowiny w Polsce

Tablica 3. Średnie ceny netto i struktura sprzedaży ćwierci wołowych w ubojniach bydła z przeznaczeniem na rynek wewnętrzny dla Polski oraz makroregionów

TOWAR	CENA [zł/tona]		Zmiana tygodniowa ceny [%]	Struktura sprzedaży			Wielkość sprzedaży zmiana tyg. [%]
	2018-06-17	2018-06-10		2018-06-17	2018-06-10	Zmiana tygodniowa [%]	
POLSKA							
Ćwierci z buhajków do 2 lat - OGÓŁEM	13 768	13 932	-1,2	100,00	100,00	--	3,2
ćwierci przednie	11 344	11 049	2,7	10,99	7,03	56,2	61,2
ćwierci tylne	16 825	16 928	-0,6	6,11	7,51	-18,7	-16,2
ćwierci kompensowane	13 864	13 906	-0,3	82,91	85,45	-3,0	0,1
Ćwierci z krów rzeźnych - OGÓŁEM	11 933	11 685	2,1	100,00	100,00	--	17,8
ćwierci przednie	8 903	8 758	1,7	2,18	0,97	123,7	163,6
ćwierci tylne	15 897	16 076	-1,1	2,59	1,58	63,4	92,5
ćwierci kompensowane	11 894	11 643	2,2	95,23	97,44	-2,3	15,2
CENTRALNY							
Ćwierci z buhajków do 2 lat - OGÓŁEM	13 465	13 684	-1,6	100,00	100,00	--	15,2
ćwierci przednie	12 006	11 222	7,0	13,64	6,05	125,5	159,8
ćwierci tylne	16 106	16 800	-4,1	3,01	2,70	11,6	28,6
ćwierci kompensowane	13 609	13 755	-1,1	83,35	91,26	-8,7	5,2
Ćwierci z krów rzeźnych - OGÓŁEM	11 939	11 791	1,3	100,00	100,00	--	27,7
ćwierci przednie	*	*	--	0,22	0,24	-6,1	19,8
ćwierci tylne	--	--	--	0,00	0,00	--	--
ćwierci kompensowane	11 944	11 797	1,2	99,78	99,76	0,0	27,7
POŁUDNIOWY							
Ćwierci z buhajków do 2 lat - OGÓŁEM	13 938	14 013,5	-0,5	100,00	100,00	--	-5,5
ćwierci przednie	10 763	10 934	-1,6	11,46	8,55	34,0	26,7
ćwierci tylne	16 931	16 913	0,1	8,90	10,83	-17,8	-22,3
ćwierci kompensowane	14 060	13 951	0,8	79,64	80,62	-1,2	-6,6
Ćwierci z krów rzeźnych - OGÓŁEM	11 867	11 580	2,5	100,00	100,00	--	7,2
ćwierci przednie	8 707	8 714	-0,1	1,55	0,96	61,8	73,5
ćwierci tylne	15 796	15 896	-0,6	4,92	2,88	70,9	83,3
ćwierci kompensowane	11 713	11 480	2,0	93,53	96,17	-2,7	4,3
PÓŁNOCNY							
Ćwierci z buhajków do 2 lat - OGÓŁEM	13 947	14 206	-1,8	100,00	100,00	--	9,2
ćwierci przednie	*	*	--	2,38	3,16	-24,6	-17,7
ćwierci tylne	*	*	--	4,12	5,64	-26,9	-20,2
ćwierci kompensowane	13 858	14 115	-1,8	93,50	91,20	2,5	12,0
Ćwierci z krów rzeźnych - OGÓŁEM	11 988	11 567	3,6	100,00	100,00	--	7,9
ćwierci przednie	*	*	--	7,88	2,59	203,8	227,7
ćwierci tylne	*	*	--	6,75	3,64	85,7	100,3
ćwierci kompensowane	11 958	11 466	4,3	85,37	93,77	-9,0	-1,8

* - z uwagi na ustawy o obowiązkach nieidentyfikowalności danych, ceny nie podano.

Makroregiony skupu bydła oraz sprzedaży wołowiny w ćwiercuszach

Nazwa makroregionu	Woje wództwa wchodzące w skład makroregionu
centralny	kujawsko-pomorskie, mazowieckie, łódzkie, wielkopolskie, lubuskie
południowy	lubelskie, małopolskie, podkarpackie, świętokrzyskie, dolnośląskie, opolskie, śląskie
północny	podlaskie, pomorskie, warmińsko-mazurskie, zachodnio-pomorskie

Wykorzystanie możliwe z dokładnym podaniem źródła

**Z i n t e g r o w a n y S y s t e m
R o l n i c z e j I n f o r m a c j i R y n k o w e j**

Tablica 4. Średnie ceny netto sprzedaży elementów mięsa wołowego z przeznaczeniem na rynek wewnętrzny dla Polski oraz makroregionów w okresie: 11.06–17.06.2018 r.

Makroregion	Cena sprzedaży [zł/tonę]		Tygodniowa zmiana ceny [%]	
	rostbef z/k	udziec b/k	rostbef z/k	udziec b/k
Ogółem kraj	29 796	22 086	1,3	-1,3
Południowo-zachodni	*	22 866	--	3,5
Wielkopolski	30 217	22 812	0,9	0,4
Północno-zachodni	24 249	28 911	-8,7	14,6
Północno-wschodni	*	24 428	--	-0,2
Mazowiecko-łódzki	20 000	20 508	-7,7	-4,8
Kujawski		*	--	--
Wschodni-dolny	23 130	22 381	-17,4	4,5
Południowo-środkowy	23 024	20 438	--	-9,1

* - z uwagi na ustawowy wymóg nieidentyfikowalności danych, ceny nie podano

3. Ceny bydła żywego³ w Polsce

3.1 Ceny cieląt i młodego bydła opasowego w handlu hurtowym

Tablica 5. Średnie ceny zakupu cieląt płci męskiej oraz młodego bydła opasowego

Kategoria bydła	Jednostka	Cena zakupu			Zmiana ceny	
		2018-06-17	2018-06-10	2017-06-18	tyg. [%]	roczna [%]
Byczki od 8 dni do 4 tygodni - typ mleczny	zł/szt	633,30	688,50	604,25	-8,0	4,8
Byczki od 8 dni do 4 tygodni - typ mięsny	zł/szt	855,50	1002,40	794,79	-14,7	7,6
Młode bydło opasowe 6-12 m-cy	zł/kg w.ż.	--	9,40	--	--	--

* - z uwagi na ustawowy wymóg nieidentyfikowalności danych, ceny nie podano;

³ - W handlu hurtowym bydlęciem żywym badane ceny byczków od 8 dni do 4 tygodni dotyczą cieląt przeznaczonych do dalszego chowu pochodzących od bydła ras mlecznych w przypadku typu mlecznego oraz od bydła ras mięsnych, ogólnoużytkowych i krzyżówek z rasami mięsnymi w przypadku typu mięsnego

- W handlu targowiskowym monitorowane są występujące na tym rynku kategorie bydła

3.2 Ceny bydła na targowiskach

Tablica 6. Średnie krajowe ceny bydła uzyskane w transakcjach targowiskowych

Kategoria informacji	Tydzień		Zmiana tygodniowa [%]
	2018-06-15	2018-06-08	
<u>ciełeta 60-100 kg</u>			
cena min. w zł/kg		11,50	0,0
cena max. w zł/kg		17,00	21,4
cena średnia w zł/kg		13,49	6,1
szacunkowa podaż w szt		172	9,6
szacunkowa sprzedaż w szt		155	6,2
wsk. warunków atmosferycznych *		3,0	0,0
<u>młode bydło opasowe</u>			
cena min. w zł/kg		7,05	0,0
cena max. w zł/kg		7,10	0,0
cena średnia w zł/kg		7,07	0,0
szacunkowa podaż w szt		160	0,0
szacunkowa sprzedaż w szt		136	0,0
wsk. warunków atmosferycznych *		3,0	0,0
<u>krowy wybrakowane</u>			
cena min. w zł/kg		5,00	0,0
cena max. w zł/kg		5,00	0,0
cena średnia w zł/kg		5,00	0,0
szacunkowa podaż w szt		120	0,0
szacunkowa sprzedaż w szt		108	0,0
wsk. warunków atmosferycznych *		3,0	0,0

* brak danych za okres 11-15.06 br.

* - wsk. war. atmosferycznych zawiera się między liczbą 1 a 3 i jest średnią arytmetyczną z zanotowanych na targowiskach w dniu badań, jednego z trzech stopni pogody: 1-zła, 2-przeciętna i 3-dobra.

Metodyka badań targowiskowych

Notowania cen bydła na targowiskach realizowane są w 13 województwach w kraju (oprócz⁴: lubuskiego, opolskiego i zachodnio-pomorskiego) na maksymalnie 90 reprezentatywnych targowiskach.

Pod pojęciem targowisko rozumiany jest zorganizowany rynek lokalny, którego dominującymi uczestnikami są okoliczni producenci rolni.

Prezentowane ceny są cenami średnimi arytmetycznymi obliczonymi z odnotowanej liczby zawartych transakcji, tylko dla bydła w określonym wieku i przedziale wagowym:

1. cielęta do chowu lub na rzeź o wadze 60 – 100 kg, zarówno buhajki jak i jałówki,
2. młode bydło opasowe od 6 do 12 miesięcy,
3. krowy wybrakowane po selekcji i starsze powyżej 6 lat

Zestawienie cen dotyczy ostatniego tygodnia, natomiast na poszczególnych targowiskach badania cen dokonywane są raz w tygodniu, raz na dwa tygodnie lub raz w miesiącu (w zwyczajowo przyjęty dzień targowy lub w jeden z kilku dni targowych).

Obroty na tych rynkach mają charakter lokalny.

Notowań cen dokonują pracownicy Ośrodków Doradztwa Rolniczego

Uwaga:

Analiza handlu zagranicznego za okres styczeń – kwiecień 2018r. (dane wstępne) oraz uboja bydła w okresie I-IV 2018 r., są zawarte w wersji EXCEL biuletynu.

Biuletyn „*Rynek wołowiny i cielęciny*” ukazuje się w każdy czwartek.

Informacje zamieszczane w tym biuletynie przekazywane są przez współpracujące z nami podmioty na podstawie Ustawy o badaniach rynkowych z dn. 30 marca 2001r.

Wydawca:

Ministerstwo Rolnictwa i Rozwoju Wsi,
Departament Promocji i Jakości Żywności
ul. Wspólna 30, 00-930 Warszawa,
tel. (022) 623-12-54, fax (022) 623-27-06

Internet: <http://www.minrol.gov.pl>, E-mail: biuletyn@minrol.gov.pl

Autor: Anna Pankiewicz tel. (022) 623-16-33 E-mail: Anna.Pankiewicz@minrol.gov.pl

⁴ w w/w województwach bydło w handlu targowiskowym nie występuje bądź ma charakter incydentalny