

# MINISTERSTWO ROLNICTWA I ROZWOJU WSI

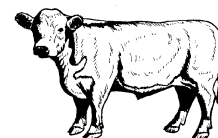
## ZINTEGROWANY SYSTEM ROLNICZEJ INFORMACJI RYNKOWEJ - (ZSRIR)

(podstawa prawna: ustawa o rolniczych badaniach rynkowych z dnia 30 marca 2001 r.)

WYDZIAŁ INFORMACJI RYNKOWEJ I STATYSTYKI ROLNEJ

### Rynek wołowiny i cielęciny

(informacja tygodniowa<sup>1</sup>)



NR 26/2018

Czwartek, 05 lipca 2018 r.

**Notowania<sup>2</sup> w okresie: 25.06 –01.07.2018r.**

#### 1. Ceny zakupu bydła rzeźnego w Polsce

**Tablica 1. Zbiorcze zestawienie danych dotyczących zakupionego bydła rzeźnego w ubojniach w kraju**

POLSKA											
Kategoria bydła	CENA ZAKUPU*					Średnia masa tuszy ciepłej		Liczba sztuk Zmiana tyg. [%]	Struktura skupu		
	wg w.ż.*	dla mpc**	dla mps**	Zmiana ceny [%]		[kg]	Zmiana tyg. [%]		[%]	Zmiana tyg. [w pkt.%]	
	2018-07-01	2018-07-01	2018-07-01	tyg.	roczna	2018-07-01	[%]	2018-07-01	[w pkt.%]		
<b>Bydło ogółem</b>	6,74	13 010	13 271	-1,4	6,0	311,8	-1,0	5,0	100,0	-	
bydło 8-12 m-cy (Z)	7,29	13 534	13 804	6,0	9,9	264,3	14,9	-53,3	0,0	0,0	
byki 12-24 m-ce (A)	7,29	13 673	13 947	-1,5	6,2	349,2	-0,8	-0,2	36,0	-1,9	
byki > 24 m-cy (B)	7,23	13 571	13 842	-1,5	8,2	386,3	-0,2	0,3	7,7	-0,4	
wolce > 12 m-cy (C)	--	--	--	--	--	--	--	--	--	--	
krowy (D)	5,67	11 642	11 875	-1,0	6,2	272,1	0,0	7,4	30,6	0,7	
jałówki > 12 m-cy (E)	6,84	13 202	13 466	-0,9	4,6	284,5	-0,4	12,2	25,6	1,6	

\* - jest to cena netto zapłacona dostawcom bydła za dostarczony do rzeźni pełnowartościowy żywiec wołowy na bazie franco zakład czyli wraz z kosztami transportu dostawcy jak i rzeźni jeśli poniosła ona koszty transportu związane z zakupem żywca. Cena ta zawiera również wszelkie dodatkowe płatności (premie, nagrody itp.) niezależnie od okresu w jakim zostały wypłacone.

\*\* - w.ż.- waga żywa ( cenę za wagę żywą wyliczono stosując średnie wskaźniki wydajności rzeźnej uzyskane w Polsce (średnia ważona) w latach 2011-2015: bydło ogółem - 0,518 (było 0,507); byki do 2 lat - 0,539 (było 0,550); byki > 2 lat - 0,535 (było 0,520); wolce - 0,54 (było 0,540); krowy - 0,465 (było 0,478) i jałówki – 0,516 (było 0,530),

<sup>1</sup> Wersja biuletynu z prezentacją graficzną danych publikowana jest w ostatnim tygodniu każdego miesiąca.

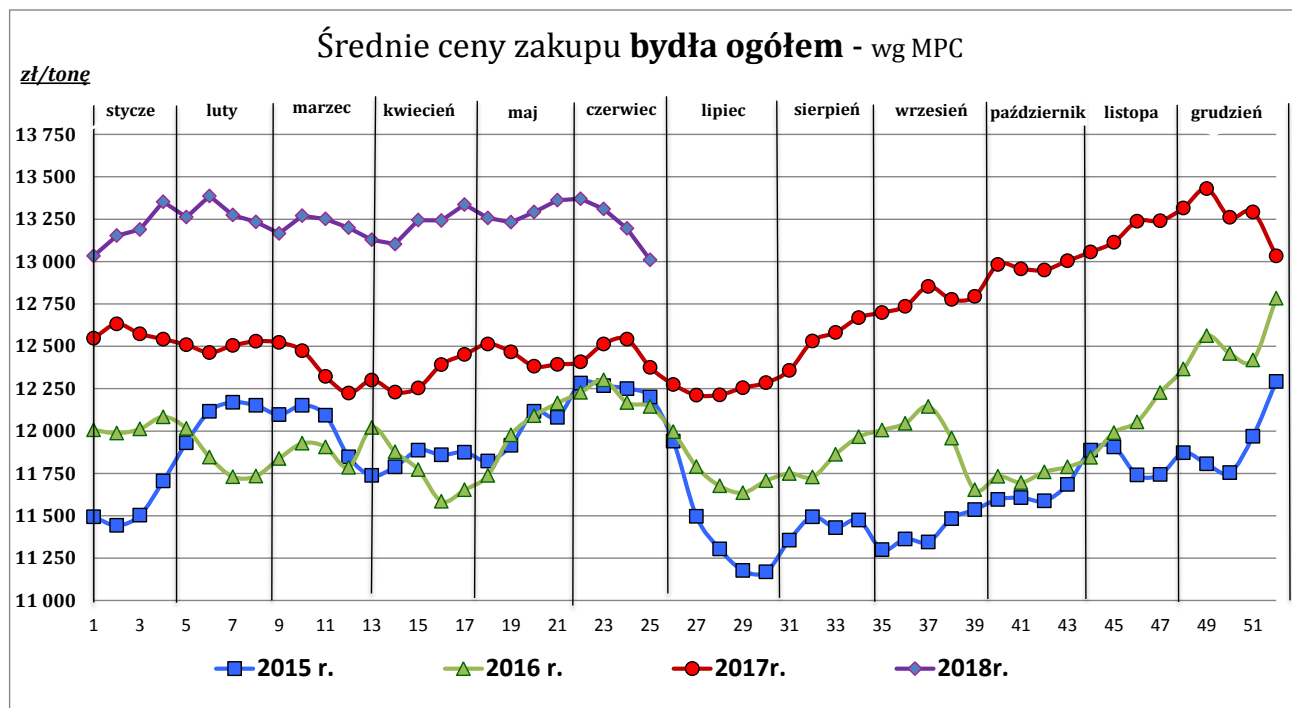
<sup>2</sup> Badanie cen zakupu i cen sprzedaży w zakładach mięsnych prowadzone jest na reprezentatywnej próbie. Ceny zakupu rejestrowane są dla klas SEUROP wg rozporządzenia Rady (WE) Nr 1234/2007 z dnia 22 października 2007r. ustanawiającego wspólną organizację rynków rolnych oraz przepisy szczegółowe dotyczące niektórych produktów rolnych („rozporządzenie o jednolitej wspólnej organizacji rynku”) (Dz.U. L 299 z 16.11.2007, str. 1, z późn. zm.) i wg rozporządzenia Komisji (WE) nr 1249/2008 z dnia 10 grudnia 2008 r. r. ustanawiającego szczegółowe zasady wdrożenia wspólnotowych skal klasyfikacji tusz wołowych, wieprzowych i baranich oraz raportowania ich cen (Dz. U. Nr L 337 z 16.12.2008, str. 3 z późn. zm.) oraz rozporządzenia Ministra Rolnictwa i Rozwoju Wsi z dnia 4 lutego 2009 r. w sprawie szczegółowego sposobu oznaczania klasy jakości handlowej tusz wołowych (Dz.U. z dn. 19.02.2009r. Nr 28, poz. 180). Ceny zakupu rejestrowane są dla masy poubojowej schłodzonej.

Badanie cen targowiskowych prowadzone jest na targowiskach na których dokonywany jest obrót bydłem a ceny rejestrowane są jako średnie arytmetyczne zrealizowanych transakcji

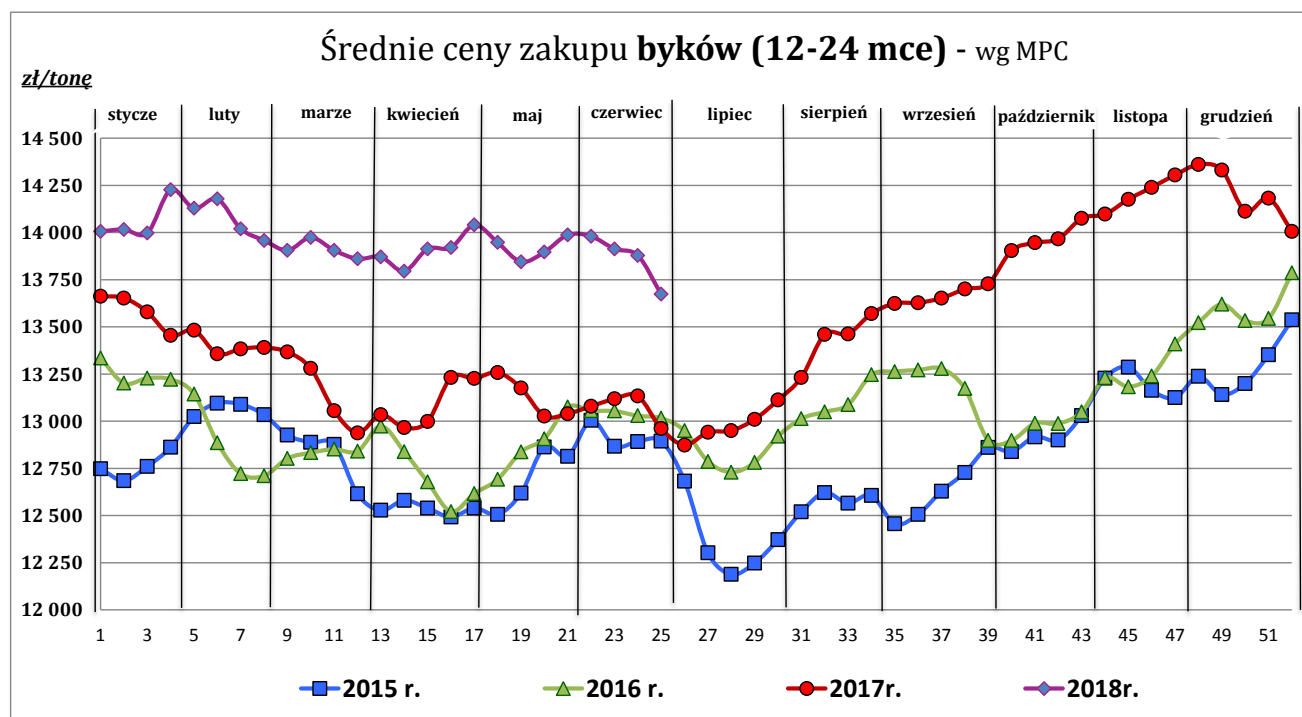
**Wykorzystanie możliwe z dokładnym podaniem źródła**

**Z i n t e g r o w a n y S y s t e m  
R o l n i c z e j I n f o r m a c j i R y n k o w e j**

mpc - masa poubojowa ciepła, mps - masa poubojowa schłodzona,  
 \*\*\* z uwagi na ustawy o obowiązek nieidentyfikowalności danych, ceny nie podano



Źródło: Zintegrowany System Rolniczej Informacji Rolniczej (ZSRIR – MRiRW)



Źródło: Zintegrowany System Rolniczej Informacji Rolniczej (ZSRIR – MRiRW)

Wykorzystanie możliwe z dokładnym podaniem źródła

**Z i n t e g r o w a n y S y s t e m  
 R o l n i c z e j I n f o r m a c j i R y n k o w e j**

**Tablica 2. Zbiorcze zestawienie danych dotyczących zakupu bydła rzeźnego wg makroregionów**

<b>MAKROREGION</b>									
Kategoria bydła	Cena zakupu				Średnia tuszy [kg]	masa ciepłej Zmiana tyg. [%]	Zmiana tyg. poziomu uboju [%]	Struktura zakupu	
	wg w.ż. [zł/kg]	dla mpc [zł/tonę]	dla mps [zł/tonę]	Zmiana tyg. [%]				[%]	Zmiana tyg. [w pkt.%]
	2018-07-01	2018-07-01	2018-07-01	2018-07-01	2018-07-01	2018-07-01			
<b>Centralny</b>									
<b>Bydło ogółem</b>	<b>6,76</b>	<b>13 046</b>	<b>13 307</b>	<b>-1,5</b>	<b>311,8</b>	<b>-0,4</b>	<b>29,4</b>	<b>100,0</b>	<b>-</b>
bydło 8-12 m-cy (Z)	7,45	13 821	14 098	14,2	266,7	22,6	-25,0	0,0	0,0
byki 12-24 m-ce (A)	7,29	13 684	13 957	-1,3	348,5	0,0	27,8	36,1	-0,4
byki > 24 m-cy (B)	7,21	13 535	13 806	-1,7	389,7	-0,8	42,7	7,6	0,7
wolce > 12 m-cy (C)	--	--	--	--	--	--	--	--	--
krowy (D)	5,70	11 696	11 930	-2,2	269,1	-1,0	30,5	30,1	0,3
jałówki > 12 m-cy (E)	6,86	13 240	13 504	-0,9	287,7	-0,6	26,9	26,2	-0,5
<b>Południowy</b>									
<b>Bydło ogółem</b>	<b>6,79</b>	<b>13 100</b>	<b>13 362</b>	<b>-2,2</b>	<b>311,9</b>	<b>-2,4</b>	<b>-8,3</b>	<b>100,0</b>	<b>-</b>
bydło 8-12 m-cy (Z)	7,18	13 314	13 581	2,4	262,5	11,9	-63,6	0,0	-0,1
byki 12-24 m-ce (A)	7,33	13 761	14 037	-1,7	350,0	-1,5	-17,9	37,1	-4,3
byki > 24 m-cy (B)	7,31	13 709	13 983	-1,3	381,1	-0,4	-22,7	7,9	-1,5
wolce > 12 m-cy (C)	--	--	--	--	--	--	--	--	--
krowy (D)	5,70	11 701	11 935	-2,0	274,1	-0,2	6,5	31,1	4,3
jałówki > 12 m-cy (E)	6,90	13 328	13 594	-0,9	279,5	-0,6	-1,9	23,9	1,6
<b>Północny</b>									
<b>Bydło ogółem</b>	<b>6,22</b>	<b>12 004</b>	<b>12 244</b>	<b>1,2</b>	<b>311,3</b>	<b>3,8</b>	<b>-36,8</b>	<b>100,0</b>	<b>-</b>
bydło 8-12 m-cy (Z)	--	--	--	--	--	--	--	0,0	0,0
byki 12-24 m-ce (A)	6,75	12 668	12 922	-2,5	351,0	0,3	-33,3	27,8	1,5
byki > 24 m-cy (B)	6,81	12 771	13 027	-1,1	397,7	1,1	-34,2	6,7	0,3
wolce > 12 m-cy (C)	--	--	--	--	--	--	--	--	--
krowy (D)	5,25	10 778	10 993	1,7	283,5	7,2	-57,0	31,9	-15,0
jałówki > 12 m-cy (E)	6,35	12 267	12 513	-0,5	287,6	0,0	4,6	33,6	13,3

\*- z uwagi na ustawowy obowiązek nieidentyfikowalności danych, ceny nie podano

\*\* - z uwagi na brak porównywalności w obecnym tygodniu, danych nie podano

**Makroregiony skupu bydła oraz sprzedaży wołowiny w ćwierćtuszach**

Nazwa makroregionu	Województwa wchodzące w skład makroregionu
<b>centralny</b>	kujawsko-pomorskie, mazowieckie, łódzkie, wielkopolskie, lubuskie
<b>południowy</b>	lubelskie, małopolskie, podkarpackie, świętokrzyskie, dolnośląskie, opolskie, śląskie
<b>północny</b>	podlaskie, pomorskie, warmińsko-mazurskie, zachodnio-pomorskie

Wykorzystanie możliwe z dokładnym podaniem źródła

**Zintegrowany System  
Rolniczej Informacji Rynkowej**

## 2. Ceny sprzedaży wołowiny w Polsce

**Tablica 3. Średnie ceny netto i struktura sprzedaży ćwierci wołowych w ubojniach bydła z przeznaczeniem na rynek wewnętrzny dla Polski oraz makroregionów**

TOWAR	CENA [zł/tona]		Zmiana tygodniowa ceny [%]	Struktura sprzedaży			Wielkość sprzedaży zmiana tyg. [%]
	2018-07-01	2018-06-24		2018-07-01	2018-06-24	Zmiana tygodniowa [%]	
<b>POLSKA</b>							
<b>Ćwierci z buhajków do 2 lat - OGÓŁEM</b>	<b>13 670</b>	<b>13 723</b>	<b>-0,4</b>	<b>100,00</b>	<b>100,00</b>	<b>--</b>	<b>6,2</b>
ćwierci przednie	10 527	10 956	-3,9	9,84	8,64	14,0	21,0
ćwierci tylne	16 930	16 806	0,7	6,73	7,95	-15,4	-10,2
ćwierci kompensowane	13 778	13 716	0,4	83,43	83,41	0,0	6,2
<b>Ćwierci z krów rzeźnych - OGÓŁEM</b>	<b>11 628</b>	<b>11 744</b>	<b>-1,0</b>	<b>100,00</b>	<b>100,00</b>	<b>--</b>	<b>26,6</b>
ćwierci przednie	8 717	8 850	-1,5	2,79	2,23	25,0	58,2
ćwierci tylne	15 953	15 853	0,6	2,43	2,65	-8,1	16,3
ćwierci kompensowane	11 602	11 697	-0,8	94,78	95,12	-0,4	26,1
<b>CENTRALNY</b>							
<b>Ćwierci z buhajków do 2 lat - OGÓŁEM</b>	<b>13 387</b>	<b>13 437</b>	<b>-0,4</b>	<b>100,00</b>	<b>100,00</b>	<b>--</b>	<b>-15,1</b>
ćwierci przednie	10 984	11 042	-0,5	5,89	6,70	-12,0	-25,3
ćwierci tylne	17 279	16 773	3,0	1,47	2,41	-39,2	-48,4
ćwierci kompensowane	13 479	13 525	-0,3	92,64	90,89	1,9	-13,5
<b>Ćwierci z krów rzeźnych - OGÓŁEM</b>	<b>11 652</b>	<b>11 768</b>	<b>-1,0</b>	<b>100,00</b>	<b>100,00</b>	<b>--</b>	<b>44,6</b>
ćwierci przednie	*	*	--	--	--	--	--
ćwierci tylne	--	--	--	--	--	--	--
ćwierci kompensowane	11 654	11 772	-1,0	99,95	99,84	0,1	44,7
<b>POŁUDNIOWY</b>							
<b>Ćwierci z buhajków do 2 lat - OGÓŁEM</b>	<b>13 872</b>	<b>13 975,0</b>	<b>-0,7</b>	<b>100,00</b>	<b>100,00</b>	<b>--</b>	<b>27,4</b>
ćwierci przednie	10 297	10 772	-4,4	14,38	11,69	23,0	56,7
ćwierci tylne	16 885	16 682	1,2	11,83	13,96	-15,3	7,9
ćwierci kompensowane	14 086	13 970	0,8	73,79	74,34	-0,7	26,5
<b>Ćwierci z krów rzeźnych - OGÓŁEM</b>	<b>11 660</b>	<b>11 665</b>	<b>0,0</b>	<b>100,00</b>	<b>100,00</b>	<b>--</b>	<b>11,1</b>
ćwierci przednie	*	8 676	--	3,59	3,21	11,6	24,0
ćwierci tylne	16 059	15 763	1,9	4,36	3,72	17,2	30,2
ćwierci kompensowane	11 577	11 605	-0,2	92,06	93,07	-1,1	9,9
<b>PÓLNOCNY</b>							
<b>Ćwierci z buhajków do 2 lat - OGÓŁEM</b>	<b>13 694</b>	<b>13 927</b>	<b>-1,7</b>	<b>100,00</b>	<b>100,00</b>	<b>--</b>	<b>13,8</b>
ćwierci przednie	*	*	--	4,54	6,00	-24,3	-13,8
ćwierci tylne	*	*	--	2,78	8,47	-67,1	-62,6
ćwierci kompensowane	13 700	13 735	-0,3	92,67	85,53	8,4	23,3
<b>Ćwierci z krów rzeźnych - OGÓŁEM</b>	<b>11 522</b>	<b>11 788</b>	<b>-2,3</b>	<b>100,00</b>	<b>100,00</b>	<b>--</b>	<b>8,0</b>
ćwierci przednie	*	*	--	9,29	5,30	75,2	89,2
ćwierci tylne	*	*	--	6,76	6,80	-0,6	7,3
ćwierci kompensowane	11 469	11 641	-1,5	83,96	87,90	-4,5	3,2

\* - z uwagi na ustawowy obowiązek nieidentyfikowalności danych, ceny nie podano.

### Makroregiony skupu bydła oraz sprzedaży wołowiny w ćwierćtuszach

Nazwa makroregionu	Województwa wchodzące w skład makroregionu
<b>centralny</b>	kujawsko-pomorskie, mazowieckie, łódzkie, wielkopolskie, lubuskie
<b>południowy</b>	lubelskie, małopolskie, podkarpackie, świętokrzyskie, dolnośląskie, opolskie, śląskie
<b>północny</b>	podlaskie, pomorskie, warmińsko-mazurskie, zachodnio-pomorskie

Wykorzystanie możliwe z dokładnym podaniem źródła

**Z i n t e g r o w a n y S y s t e m**  
**R o l n i c z e j I n f o r m a c j i R y n k o w e j**

**Tablica 4. Średnie ceny netto sprzedaży elementów mięsa wołowego z przeznaczeniem na rynek wewnętrzny dla Polski oraz makroregionów w okresie: 25.06–01.07.2018 r.**

Makroregion	Cena sprzedaży [zł/tonę]		Tygodniowa zmiana ceny [%]	
	rostbef z/k	udziec b/k	rostbef z/k	udziec b/k
<b>Ogółem kraj</b>	<b>29 216</b>	<b>21 693</b>	<b>-1,8</b>	<b>2,8</b>
Południowo-zachodni	*	22 345	--	0,0
Wielkopolski	29 680	21 540	-1,7	5,3
Północno-zachodni	26 790	32 324	-9,2	4,3
Północno-wschodni	--	24 487	--	-2,6
Mazowiecko-łódzki	22 055	20 579	1,1	1,8
Kujawski	--	*	--	--
Wschodni-dolny	27 316	24 343	-1,8	1,6
Południowo-środkowy	22 969	22 212	0,7	10,6

\* - z uwagi na ustawowy wymóg nieidentyfikowalności danych, ceny nie podano

### 3. Ceny bydła żywego<sup>3</sup> w Polsce

#### 3.1 Ceny cieląt i młodego bydła opasowego w handlu hurtowym

**Tablica 5. Średnie ceny zakupu cieląt płci męskiej oraz młodego bydła opasowego**

Kategoria bydła	Jednostka	Cena zakupu			Zmiana ceny	
		2018-07-01	2018-06-24	2017-07-02	tyg. [%]	roczna [%]
Byczki od 8 dni do 4 tygodni - typ mleczny	zł/szt	623,00	641,00	595,37	-2,8	4,6
Byczki od 8 dni do 4 tygodni - typ mięsny	zł/szt	839,40	853,00	779,24	-1,6	7,7
Młode bydło opasowe 6-12 m-cy	zł/kg w.ż.	--	10,60	10,17	--	--

\* - z uwagi na ustawowy wymóg nieidentyfikowalności danych, ceny nie podano;

<sup>3</sup> - W handlu hurtowym bydlęciem żywym badane ceny byczków od 8 dni do 4 tygodni dotyczą cieląt przeznaczonych do dalszego chowu pochodzących od bydła ras mlecznych w przypadku typu mlecznego oraz od bydła ras mięsnych, ogólnoużytkowych i krzyżówek z rasami mięsnymi w przypadku typu mięsnego

- W handlu targowiskowym monitorowane są występujące na tym rynku kategorie bydła

### 3.2 Ceny bydła na targowiskach

Tablica 6. Średnie krajowe ceny bydła uzyskane w transakcjach targowiskowych

Kategoria informacji	Tydzień		Zmiana
	2018-06-29	2018-06-22	tygodniowa [%]
<b><u>cielęta 60-100 kg</u></b>			
cena min. w zł/kg	11,50	11,00	4,5
cena max. w zł/kg	17,00	17,50	-2,9
<b><i>cena średnia w zł/kg</i></b>	<b><i>13,60</i></b>	<b><i>13,23</i></b>	<b><i>2,8</i></b>
szacunkowa podaż w szt	199	202	-1,5
szacunkowa sprzedaż w szt	172	160	7,5
wsk. warunków atmosferycznych *	2,8	3,0	-6,7
<b><u>młode bydło opasowe</u></b>			
cena min. w zł/kg	7,05	7,05	0,0
cena max. w zł/kg	7,10	7,10	0,0
<b><i>cena średnia w zł/kg</i></b>	<b><i>7,07</i></b>	<b><i>7,07</i></b>	<b><i>0,0</i></b>
szacunkowa podaż w szt	155	145	6,9
szacunkowa sprzedaż w szt	132	123	7,3
wsk. warunków atmosferycznych *	3,0	3,0	0,0
<b><u>krowy wybrakowane</u></b>			
cena min. w zł/kg	5,00	5,00	0,0
cena max. w zł/kg	5,00	5,00	0,0
<b><i>cena średnia w zł/kg</i></b>	<b><i>5,00</i></b>	<b><i>5,00</i></b>	<b><i>0,0</i></b>
szacunkowa podaż w szt	115	105	9,5
szacunkowa sprzedaż w szt	104	95	9,5
wsk. warunków atmosferycznych *	3,0	3,0	0,0

\* - wsk. war. atmosferycznych zawiera się między liczbą 1 a 3 i jest średnią arytmetyczną z zanotowanych na targowiskach w dniu badań, jednego z trzech stopni pogody: 1-zła, 2-przeciętna i 3-dobra.

## Metodyka badań targowiskowych

Notowania cen bydła na targowiskach realizowane są w 13 województwach w kraju (oprócz<sup>4</sup>: lubuskiego, opolskiego i zachodnio-pomorskiego) na maksymalnie 90 reprezentatywnych targowiskach.

Pod pojęciem targowisko rozumiany jest zorganizowany rynek lokalny, którego dominującymi uczestnikami są okoliczni producenci rolni.

Prezentowane ceny są cenami średnimi arytmetycznymi obliczonymi z odnotowanej liczby zawartych transakcji, tylko dla bydła w określonym wieku i przedziale wagowym:

1. cielęta do chowu lub na rzeź o wadze 60 – 100 kg, zarówno buhajki jak i jałówki,
2. młode bydło opasowe od 6 do 12 miesięcy,
3. krowy wybrakowane po selekcji i starsze powyżej 6 lat

Zestawienie cen dotyczy ostatniego tygodnia, natomiast na poszczególnych targowiskach badania cen dokonywane są raz w tygodniu, raz na dwa tygodnie lub raz w miesiącu (w zwyczajowo przyjęty dzień targowy lub w jeden z kilku dni targowych).

Obroty na tych rynkach mają charakter lokalny.

**Notowań cen dokonują pracownicy Ośrodków Doradztwa Rolniczego**

### Uwaga:

**Analiza handlu zagranicznego za okres styczeń – kwiecień 2018r. (dane wstępne) oraz uboja bydła w okresie I-IV 2018 r., są zawarte w wersji EXCEL biuletynu.**

---

Biuletyn „*Rynek wołowiny i cielęciny*” ukazuje się w każdy czwartek.

*Informacje zamieszczane w tym biuletynie przekazywane są przez współpracujące z nami podmioty na podstawie Ustawy o badaniach rynkowych z dn. 30 marca 2001r.*

### Wydawca:

Ministerstwo Rolnictwa i Rozwoju Wsi,  
Departament Promocji i Jakości Żywności  
ul. Wspólna 30, 00-930 Warszawa,  
tel. (022) 623-16-33, fax (022) 623-27-06

Internet: <http://www.minrol.gov.pl>, E-mail: [biuletyn@minrol.gov.pl](mailto:biuletyn@minrol.gov.pl)

**Autor:** Anna Pankiewicz tel. (022) 623-16-33 E-mail: [Anna.Pankiewicz@minrol.gov.pl](mailto:Anna.Pankiewicz@minrol.gov.pl)

---

<sup>4</sup> w w/w województwach bydło w handlu targowiskowym nie występuje bądź ma charakter incydentalny