

MINISTERSTWO ROLNICTWA I ROZWOJU WSI

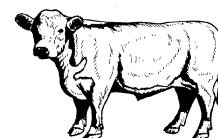
ZINTEGROWANY SYSTEM ROLNICZEJ INFORMACJI RYNKOWEJ - (ZSRIR)

(podstawa prawna: ustawa o rolniczych badaniach rynkowych z dnia 30 marca 2001 r.)

WYDZIAŁ INFORMACJI RYNKOWEJ I STATYSTYKI ROLNEJ

Rynek wołowiny i cielęciny

(informacja tygodniowa¹)



NR 27/2018

Czwartek, 12 lipca 2018 r.

Notowania² w okresie: 02.07 – 08.07.2018r.

1. Ceny zakupu bydła rzeźnego w Polsce

Tablica 1. Zbiorcze zestawienie danych dotyczących zakupionego bydła rzeźnego w ubojniach w kraju

POLSKA										
Kategoria bydła	CENA ZAKUPU*					Średnia masa tuszy ciepłej		Liczba sztuk Zmiana tyg. [%]	Struktura skupu	
	wg w.ż.*	dla mpc**	dla mps**	Zmiana ceny [%]		[kg]	Zmiana tyg. [%]		[%]	Zmiana tyg. [w pkt. %]
	2018-07-08	2018-07-08	2018-07-08	tyg.	roczna	2018-07-08	[%]	2018-07-08	[w pkt. %]	
Bydło ogółem	6,70	12 925	13 184	-0,7	5,8	309,7	-0,7	-5,7	100,0	-
bydło 8-12 m-cy (Z)	6,69	12 415	12 664	-8,3	-0,1	264,3	0,0	100,0	0,1	0,0
byki 12-24 m-ce (A)	7,29	13 676	13 949	0,0	5,7	349,3	0,0	-7,7	35,3	-0,8
byki > 24 m-cy (B)	7,25	13 593	13 865	0,2	6,2	380,0	-1,6	-1,0	8,1	0,4
wolce > 12 m-cy (C)	--	--	--	--	--	--	--	--	--	--
krowy (D)	5,59	11 486	11 715	-1,3	6,5	268,1	-1,5	0,0	32,5	1,9
jałówki > 12 m-cy (E)	6,79	13 107	13 369	-0,7	4,8	284,4	0,0	-11,4	24,1	-1,5

* - jest to cena netto zapłacona dostawcom bydła za dostarczony do rzeźni pełnowartościowy żywiec wołowy na bazie franco zakład czyli wraz z kosztami transportu dostawcy jak i rzeźni jeśli poniosła ona koszty transportu związane z zakupem żywca. Cena ta zawiera również wszelkie dodatkowe płatności (premie, nagrody itp.) niezależnie od okresu w jakim zostały wypłacone.

** - w.ż. - waga żywa (cenę za wagę żywą wyliczono stosując średnie wskaźniki wydajności rzeźnej uzyskane w Polsce (średnia ważona) w latach 2011-2015: bydło ogółem - 0,518 (było 0,507); byki do 2 lat - 0,539 (było 0,550); byki > 2 lat - 0,535 (było 0,520); wolce - 0,54 (było 0,540); krowy - 0,465 (było 0,478) i jałówki – 0,516 (było 0,530),

mpc - masa poubojowa ciepła, mps - masa poubojowa schłodzona,

*** z uwagi na ustawy o obowiązek nieidentyfikowalności danych, ceny nie podano

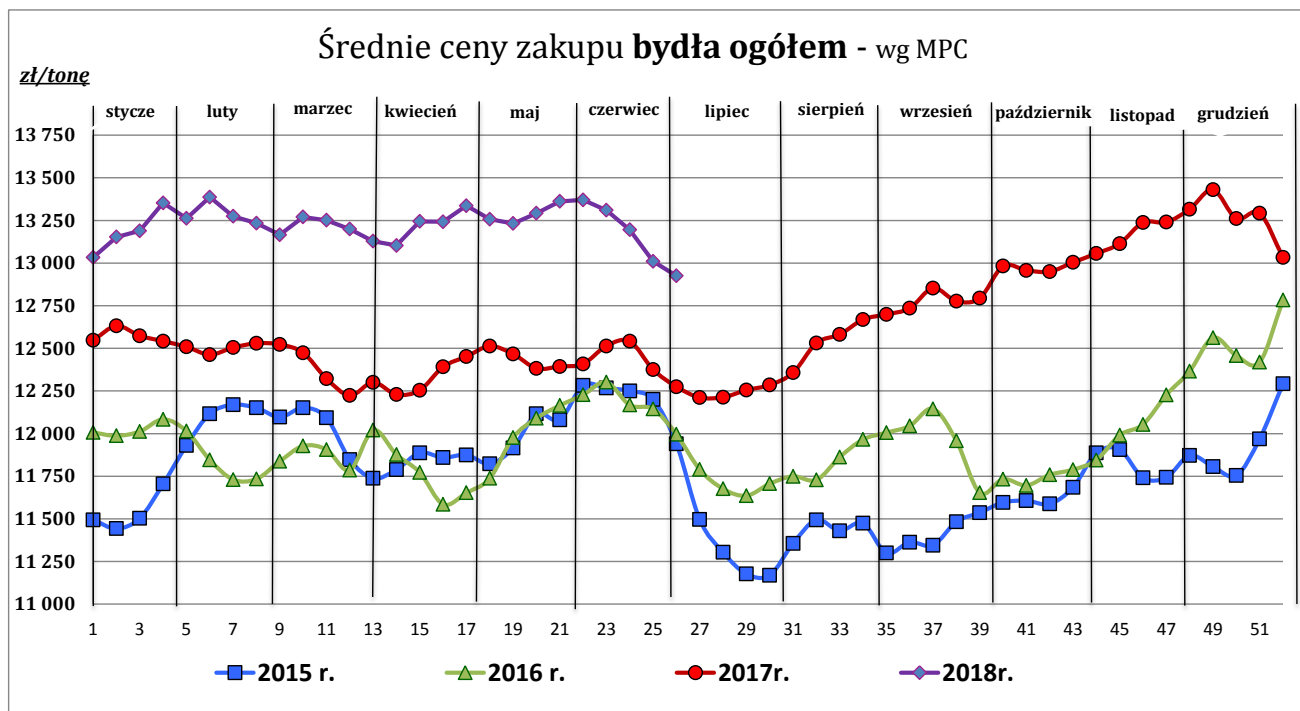
¹ Wersja biuletynu z prezentacją graficzną danych publikowana jest w ostatnim tygodniu każdego miesiąca.

² Badanie cen zakupu i cen sprzedaży w zakładach mięsnych prowadzone jest na reprezentatywnej próbie. Ceny zakupu rejestrowane są dla klas SEUROP wg rozporządzenia Rady (WE) Nr 1234/2007 z dnia 22 października 2007r. ustanawiającego wspólną organizację rynków rolnych oraz przepisy szczegółowe dotyczące niektórych produktów rolnych („rozporządzenie o jednolitej wspólnej organizacji rynku”) (Dz.U. L 299 z 16.11.2007, str. 1, z późn. zm.) i wg rozporządzenia Komisji (WE) nr 1249/2008 z dnia 10 grudnia 2008 r. r. ustanawiającego szczegółowe zasady wdrożenia wspólnotowych skal klasyfikacji tusz wołowych, wieprzowych i baranich oraz raportowania ich cen (Dz. U. Nr L 337 z 16.12.2008, str. 3 z późn. zm.) oraz rozporządzenia Ministra Rolnictwa i Rozwoju Wsi z dnia 4 lutego 2009 r. w sprawie szczegółowego sposobu oznaczania klasy jakości handlowej tusz wołowych (Dz.U. z dn. 19.02.2009r. Nr 28, poz. 180). Ceny zakupu rejestrowane są dla masy poubojowej schłodzonej.

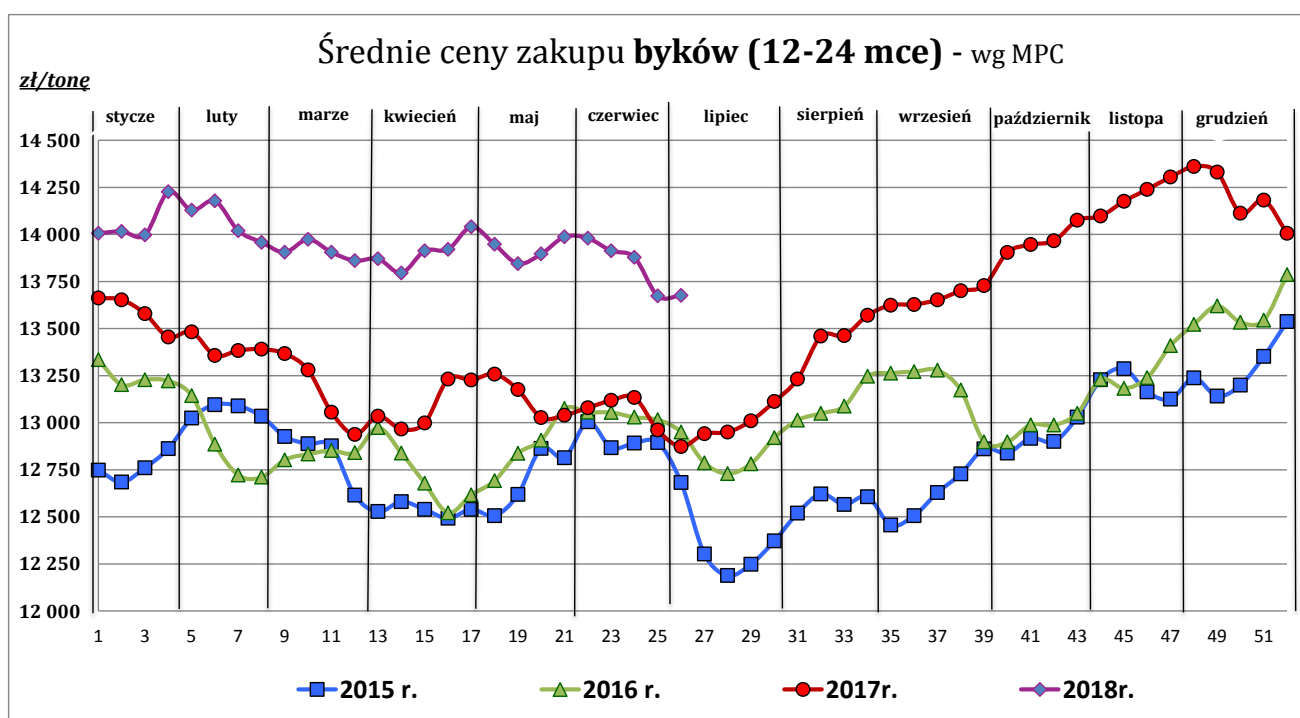
Badanie cen targowiskowych prowadzone jest na targowiskach na których dokonywany jest obrót bydłem a ceny rejestrowane są jako średnie arytmetyczne zrealizowanych transakcji

Wykorzystanie możliwe z dokładnym podaniem źródła

Z i n t e g r o w a n y S y s t e m
R o l n i c z e j I n f o r m a c j i R y n k o w e j



Źródło: Zintegrowany System Rolniczej Informacji Rolniczej (ZSRIR – MRiRW)



Źródło: Zintegrowany System Rolniczej Informacji Rolniczej (ZSRIR – MRiRW)

Wykorzystanie możliwe z dokładnym podaniem źródła

**Z i n t e g r o w a n y S y s t e m
R o l n i c z e j I n f o r m a c j i R y n k o w e j**

Tablica 2. Zbiorcze zestawienie danych dotyczących zakupu bydła rzeźnego wg makroregionów

MAKROREGION									
Kategoria bydła	Cena zakupu				Średnia tuszy [kg]	masa ciepłej Zmiana tyg. [%]	Zmiana tyg. poziomu uboju [%]	Struktura zakupu	
	wg w.ż. [zł/kg]	dla mpc [zł/tonę]	dla mps [zł/tonę]	Zmiana tyg. [%]				[%]	Zmiana tyg. [w pkt. %]
	2018-07-08	2018-07-08	2018-07-08	2018-07-08	2018-07-08	tyg. [%]		2018-07-08	
Centralny									
Bydło ogółem	6,72	12 969	13 228	-0,6	310,8	-0,3	-9,2	100,0	-
bydło 8-12 m-cy (Z)	7,49	13 899	14 177	0,6	291,7	9,4	100,0	0,1	0,0
byki 12-24 m-ce (A)	7,28	13 657	13 931	-0,2	347,9	-0,2	-10,4	35,6	-0,5
byki > 24 m-cy (B)	7,20	13 507	13 777	-0,2	388,2	-0,4	-6,3	7,9	0,2
wolce > 12 m-cy (C)	--	--	--	--	--	--	--	--	--
krowy (D)	5,61	11 528	11 759	-1,4	267,4	-0,6	-9,2	30,1	0,0
jałówki > 12 m-cy (E)	6,81	13 154	13 417	-0,7	287,4	-0,1	-8,3	26,4	0,2
Południowy									
Bydło ogółem	6,79	13 105	13 367	0,0	312,1	0,0	-5,8	100,0	-
bydło 8-12 m-cy (Z)	5,97	11 084	11 306	-16,8	243,7	-7,1	100,0	0,1	0,1
byki 12-24 m-ce (A)	7,35	13 789	14 064	0,2	350,4	0,1	-4,4	37,6	0,6
byki > 24 m-cy (B)	7,33	13 754	14 030	0,3	370,1	-2,9	6,8	8,9	1,1
wolce > 12 m-cy (C)	--	--	--	--	--	--	--	--	--
krowy (D)	5,72	11 735	11 970	0,3	272,3	-0,7	-5,6	31,2	0,1
jałówki > 12 m-cy (E)	6,83	13 186	13 450	-1,1	279,8	0,1	-12,6	22,2	-1,7
Północny									
Bydło ogółem	5,97	11 529	11 760	-4,0	289,2	-7,1	27,1	100,0	-
bydło 8-12 m-cy (Z)	--	--	--	--	--	--	--	--	--
byki 12-24 m-ce (A)	6,79	12 732	12 987	0,5	356,1	1,5	-7,5	20,2	-7,6
byki > 24 m-cy (B)	6,89	12 923	13 181	1,2	393,6	-1,0	-13,0	4,6	-2,1
wolce > 12 m-cy (C)	--	--	--	--	--	--	--	--	--
krowy (D)	5,12	10 504	10 714	-2,5	257,4	-9,2	123,0	56,0	24,1
jałówki > 12 m-cy (E)	6,31	12 181	12 424	-0,7	286,3	-0,4	-27,3	19,2	-14,4

*- z uwagi na ustawowy obowiązek nieidentyfikowalności danych, ceny nie podano

** - z uwagi na brak porównywalności w obecnym tygodniu, danych nie podano

Makroregiony skupu bydła oraz sprzedaży wołowiny w ćwierćtuszach

Nazwa makroregionu	Województwa wchodzące w skład makroregionu
centralny	kujawsko-pomorskie, mazowieckie, łódzkie, wielkopolskie, lubuskie
południowy	lubelskie, małopolskie, podkarpackie, świętokrzyskie, dolnośląskie, opolskie, śląskie
północny	podlaskie, pomorskie, warmińsko-mazurskie, zachodnio-pomorskie

Wykorzystanie możliwe z dokładnym podaniem źródła

**Zintegrowany System
Rolniczej Informacji Rynkowej**

2. Ceny sprzedaży wołowiny w Polsce

Tablica 3. Średnie ceny netto i struktura sprzedaży ćwierci wołowych w ubojniach bydła z przeznaczeniem na rynek wewnętrzny dla Polski oraz makroregionów

TOWAR	CENA [zł/tona]		Zmiana tygodniowa ceny [%]	Struktura sprzedaży			Wielkość sprzedaży zmiana tyg. [%]
	2018-07-08	2018-07-01		2018-07-08	2018-07-01	Zmiana tygodniowa [%]	
POLSKA							
Ćwierci z buhajków do 2 lat - OGÓŁEM	13 692	13 670	0,2	100,00	100,00	--	-16,9
ćwierci przednie	10 636	10 527	1,0	8,84	9,84	-10,2	-25,4
ćwierci tylne	17 034	16 930	0,6	8,23	6,73	22,4	1,7
ćwierci kompensowane	13 687	13 778	-0,7	82,93	83,43	-0,6	-17,4
Ćwierci z krów rzeźnych - OGÓŁEM	11 510	11 628	-1,0	100,00	100,00	--	-14,4
ćwierci przednie	8 554	8 717	-1,9	1,06	2,79	-62,1	-67,6
ćwierci tylne	16 125	15 953	1,1	2,85	2,43	17,2	0,3
ćwierci kompensowane	11 406	11 602	-1,7	96,09	94,78	1,4	-13,2
CENTRALNY							
Ćwierci z buhajków do 2 lat - OGÓŁEM	13 188	13 387	-1,5	100,00	100,00	--	-18,5
ćwierci przednie	10 816	10 984	-1,5	5,99	5,89	1,7	-17,1
ćwierci tylne	16 837	17 279	-2,6	2,67	1,47	82,0	48,4
ćwierci kompensowane	13 237	13 479	-1,8	91,34	92,64	-1,4	-19,6
Ćwierci z krów rzeźnych - OGÓŁEM	11 340	11 652	-2,7	100,00	100,00	--	-27,2
ćwierci przednie	*	*	--	0,27	0,05	393,4	259,1
ćwierci tylne	--	--	--	0,00	0,00	0,00	0,00
ćwierci kompensowane	11 345	11 654	-2,6	99,73	99,95	-0,2	-27,4
PÓLUDNIOWY							
Ćwierci z buhajków do 2 lat - OGÓŁEM	14 021	13 872,3	1,1	100,00	100,00	--	-16,6
ćwierci przednie	10 514	10 297	2,1	13,16	14,38	-8,5	-23,7
ćwierci tylne	17 039	16 885	0,9	13,83	11,83	17,0	-2,5
ćwierci kompensowane	14 082	14 086	0,0	73,01	73,79	-1,1	-17,5
Ćwierci z krów rzeźnych - OGÓŁEM	11 769	11 660	0,9	100,00	100,00	--	10,7
ćwierci przednie	8 401*	--	--	1,16	3,59	-67,7	-64,2
ćwierci tylne	16 143	16 059	0,5	4,00	4,36	-8,3	1,5
ćwierci kompensowane	11 626	11 577	0,4	94,85	92,06	3,0	14,1
PÓLNOCNY							
Ćwierci z buhajków do 2 lat - OGÓŁEM	13 817	13 694	0,9	100,00	100,00	--	-14,1
ćwierci przednie	*	*	--	1,61	4,54	-64,6	-69,6
ćwierci tylne	*	*	--	3,23	2,78	16,2	-0,3
ćwierci kompensowane	13 722	13 700	0,2	95,16	92,67	2,7	-11,8
Ćwierci z krów rzeźnych - OGÓŁEM	11 500	11 522	-0,2	100,00	100,00	--	-9,8
ćwierci przednie	*	*	--	2,64	9,29	-71,6	-74,4
ćwierci tylne	*	*	--	7,45	6,76	10,2	-0,6
ćwierci kompensowane	11 208	11 469	-2,3	89,91	83,96	7,1	-3,4

* - z uwagi na ustawowy obowiązek nieidentyfikowalności danych, ceny nie podano.

Makroregiony skupu bydła oraz sprzedaży wołowiny w cwiértuszach

Nazwa makroregionu	Województwa wchodzące w skład makroregionu
centralny	kujawsko-pomorskie, mazowieckie, łódzkie, wielkopolskie, lubuskie
południowy	lubelskie, małopolskie, podkarpackie, świętokrzyskie, dolnośląskie, opolskie, śląskie
północny	podlaskie, pomorskie, warmińsko-mazurskie, zachodnio-pomorskie

Wykorzystanie możliwe z dokładnym podaniem źródła

Z i n t e g r o w a n y S y s t e m
R o l n i c z e j I n f o r m a c j i R y n k o w e j

Tablica 4. Średnie ceny netto sprzedaży elementów mięsa wołowego z przeznaczeniem na rynek wewnętrzny dla Polski oraz makroregionów w okresie: 02.07–08.07.2018 r.

Makroregion	Cena sprzedaży [zł/tonę]		Tygodniowa zmiana ceny [%]	
	rostbef z/k	udziec b/k	rostbef z/k	udziec b/k
Ogółem kraj	29 103	22 194	-0,4	2,3
Południowo-zachodni	*	22 886	--	2,4
Wielkopolski	29 415	22 476	-0,9	4,3
Północno-zachodni	21 976	27 528	-18,0	-14,8
Północno-wschodni	--	24 760	--	1,1
Mazowiecko-łódzki	21 681	20 585	-1,7	0,0
Kujawski	--	*	--	--
Wschodni-dolny	32 491	22 704	18,9	-6,7
Południowo-środkowy	22 990	20 079	0,1	-9,6

* - z uwagi na ustawowy wymóg nieidentyfikowalności danych, ceny nie podano

3. Ceny bydła żywego³ w Polsce

3.1 Ceny cieląt i młodego bydła opasowego w handlu hurtowym

Tablica 5. Średnie ceny zakupu cieląt płci męskiej oraz młodego bydła opasowego

Kategoria bydła	Jednostka	Cena zakupu			Zmiana ceny	
		2018-07-08	2018-07-01	2017-07-09	tyg. [%]	roczna [%]
Byczki od 8 dni do 4 tygodni - typ mleczny	zł/szt	624,00	623,00	609,59	0,2	2,4
Byczki od 8 dni do 4 tygodni - typ mięsny	zł/szt	843,80	839,40	818,31	0,5	3,1
Młode bydło opasowe 6-12 m-cy	zł/kg w.ż.	10,80	--	10,70	--	0,9

* - z uwagi na ustawowy wymóg nieidentyfikowalności danych, ceny nie podano;

³ - W handlu hurtowym bydlęciem żywym badane ceny byczków od 8 dni do 4 tygodni dotyczą cieląt przeznaczonych do dalszego chowu pochodzących od bydła ras mlecznych w przypadku typu mlecznego oraz od bydła ras mięsnych, ogólnoużytkowych i krzyżówek z rasami mięsnymi w przypadku typu mięsnego

- W handlu targowiskowym monitorowane są występujące na tym rynku kategorie bydła

3.2 Ceny bydła na targowiskach

Tablica 6. Średnie krajowe ceny bydła uzyskane w transakcjach targowiskowych

Kategoria informacji	Tydzień		Zmiana tygodniowa [%]
	2018-07-06	2018-06-29	
<u>cielęta 60-100 kg</u>			
cena min. w zł/kg	11,50	11,50	0,0
cena max. w zł/kg	17,00	17,00	0,0
cena średnia w zł/kg	13,70	13,60	0,7
szacunkowa podaż w szt	183	199	-8,0
szacunkowa sprzedaż w szt	163	172	-5,2
wsk. warunków atmosferycznych *	3,0	2,8	7,1
<u>młode bydło opasowe</u>			
cena min. w zł/kg	7,05	7,05	0,0
cena max. w zł/kg	7,10	7,10	0,0
cena średnia w zł/kg	7,07	7,07	0,0
szacunkowa podaż w szt	155	155	0,0
szacunkowa sprzedaż w szt	132	132	0,0
wsk. warunków atmosferycznych *	3,0	3,0	0,0
<u>krowy wybrakowane</u>			
cena min. w zł/kg	5,00	5,00	0,0
cena max. w zł/kg	5,00	5,00	0,0
cena średnia w zł/kg	5,00	5,00	0,0
szacunkowa podaż w szt	100	115	-13,0
szacunkowa sprzedaż w szt	90	104	-13,5
wsk. warunków atmosferycznych *	3,0	3,0	0,0

* - wsk. war. atmosferycznych zawiera się między liczbą 1 a 3 i jest średnią arytmetyczną z zanotowanych na targowiskach w dniu badań, jednego z trzech stopni pogody: 1-zła, 2-przeciętna i 3-dobra.

Metodyka badań targowiskowych

Notowania cen bydła na targowiskach realizowane są w 13 województwach w kraju (oprócz⁴: lubuskiego, opolskiego i zachodnio-pomorskiego) na maksymalnie 90 reprezentatywnych targowiskach.

Pod pojęciem targowisko rozumiany jest zorganizowany rynek lokalny, którego dominującymi uczestnikami są okoliczni producenci rolni.

Prezentowane ceny są cenami średnimi arytmetycznymi obliczonymi z odnotowanej liczby zawartych transakcji, tylko dla bydła w określonym wieku i przedziale wagowym:

1. cielęta do chowu lub na rzeź o wadze 60 – 100 kg, zarówno buhajki jak i jałówki,
2. młode bydło opasowe od 6 do 12 miesięcy,
3. krowy wybrakowane po selekcji i starsze powyżej 6 lat

Zestawienie cen dotyczy ostatniego tygodnia, natomiast na poszczególnych targowiskach badania cen dokonywane są raz w tygodniu, raz na dwa tygodnie lub raz w miesiącu (w zwyczajowo przyjęty dzień targowy lub w jeden z kilku dni targowych).

Obroty na tych rynkach mają charakter lokalny.

Notowań cen dokonują pracownicy Ośrodków Doradztwa Rolniczego

Uwaga:

Analiza handlu zagranicznego za okres styczeń – kwiecień 2018r. (dane wstępne) **oraz uboje bydła w okresie I-V 2018 r., są zawarte w wersji EXCEL biuletynu.**

Biuletyn „*Rynek wołowiny i cielęciny*” ukazuje się w każdy czwartek.

Informacje zamieszczane w tym biuletynie przekazywane są przez współpracujące z nami podmioty na podstawie Ustawy o badaniach rynkowych z dn. 30 marca 2001r.

Wydawca:

Ministerstwo Rolnictwa i Rozwoju Wsi,
Departament Promocji i Jakości Żywności
ul. Wspólna 30, 00-930 Warszawa,
tel. (022) 623-16-33, fax (022) 623-27-06

Internet: <http://www.minrol.gov.pl>, E-mail: biuletyn@minrol.gov.pl

Autor: Anna Pankiewicz tel. (022) 623-16-33 E-mail: Anna.Pankiewicz@minrol.gov.pl

⁴ w w/w województwach bydło w handlu targowiskowym nie występuje bądź ma charakter incydentalny