

MINISTERSTWO ROLNICTWA I ROZWOJU WSI

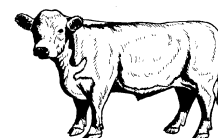
ZINTEGROWANY SYSTEM ROLNICZEJ INFORMACJI RYNKOWEJ - (ZSRIR)

(podstawa prawna: ustawa o rolniczych badaniach rynkowych z dnia 30 marca 2001 r.)

WYDZIAŁ INFORMACJI RYNKOWEJ I STATYSTYKI ROLNEJ

Rynek wołowiny i cielęciny

(informacja tygodniowa¹)



NR 28/2018

Czwartek, 19 lipca 2018 r.

Notowania² w okresie: 9 – 15.07.2018r.

1. Ceny zakupu bydła rzeźnego w Polsce

Tablica 1. Zbiorcze zestawienie danych dotyczących zakupionego bydła rzeźnego w ubojniach w kraju

POLSKA										
Kategoria bydła	CENA ZAKUPU*					Średnia masa tuszy ciepłej		Liczba sztuk Zmiana tyg.	Struktura skupu	
	wg w.ż.*	dla mpc**	dla mps**	Zmiana ceny [%]		[kg]	Zmiana tyg.	[%]	2018-07-15	[w pkt.%]
	2018-07-15	2018-07-15	2018-07-15	tyg.	roczna	2018-07-15	[%]			
Bydło ogółem	6,70	12 936	13 195	0,1	5,9	310,0	0,1	-1,1	100,0	-
bydło 8-12 m-cy (Z)	7,04	13 059	13 321	5,2	4,7	249,5	-5,6	42,9	0,1	0,0
byki 12-24 m-ce (A)	7,29	13 680	13 953	0,0	5,6	349,1	-0,1	2,1	36,4	1,1
byki > 24 m-cy (B)	7,26	13 615	13 887	0,2	6,1	387,0	1,8	-5,1	7,7	-0,3
wolce > 12 m-cy (C)	--	--	--	--	--	--	--	--	--	--
krowy (D)	5,60	11 503	11 733	0,1	7,5	269,0	0,3	-1,3	32,4	-0,1
jałówki > 12 m-cy (E)	6,78	13 091	13 353	-0,1	4,8	280,7	-1,3	-4,3	23,3	-0,8

* - jest to cena netto zapłacona dostawcom bydła za dostarczony do rzeźni pełnowartościowy żywiec wołowy na bazie franco zakład czyli wraz z kosztami transportu dostawcy jak i rzeźni jeśli poniosła ona koszty transportu związane z zakupem żywca. Cena ta zawiera również wszelkie dodatkowe płatności (premie, nagrody itp.) niezależnie od okresu w jakim zostały wypłacone.

** - w.ż. - waga żywa (cenę za wagę żywą wyliczono stosując średnie wskaźniki wydajności rzeźnej uzyskane w Polsce (średnia ważona) w latach 2011-2015: bydło ogółem - 0,518 (było 0,507); byki do 2 lat - 0,539 (było 0,550); byki > 2 lat - 0,535 (było 0,520); wolce - 0,54 (było 0,540); krowy - 0,465 (było 0,478) i jałówki - 0,516 (było 0,530),

mpc - masa poubojowa ciepła, mps - masa poubojowa schłodzona,

*** z uwagi na ustawy o obowiązek nieidentyfikowalności danych, ceny nie podano

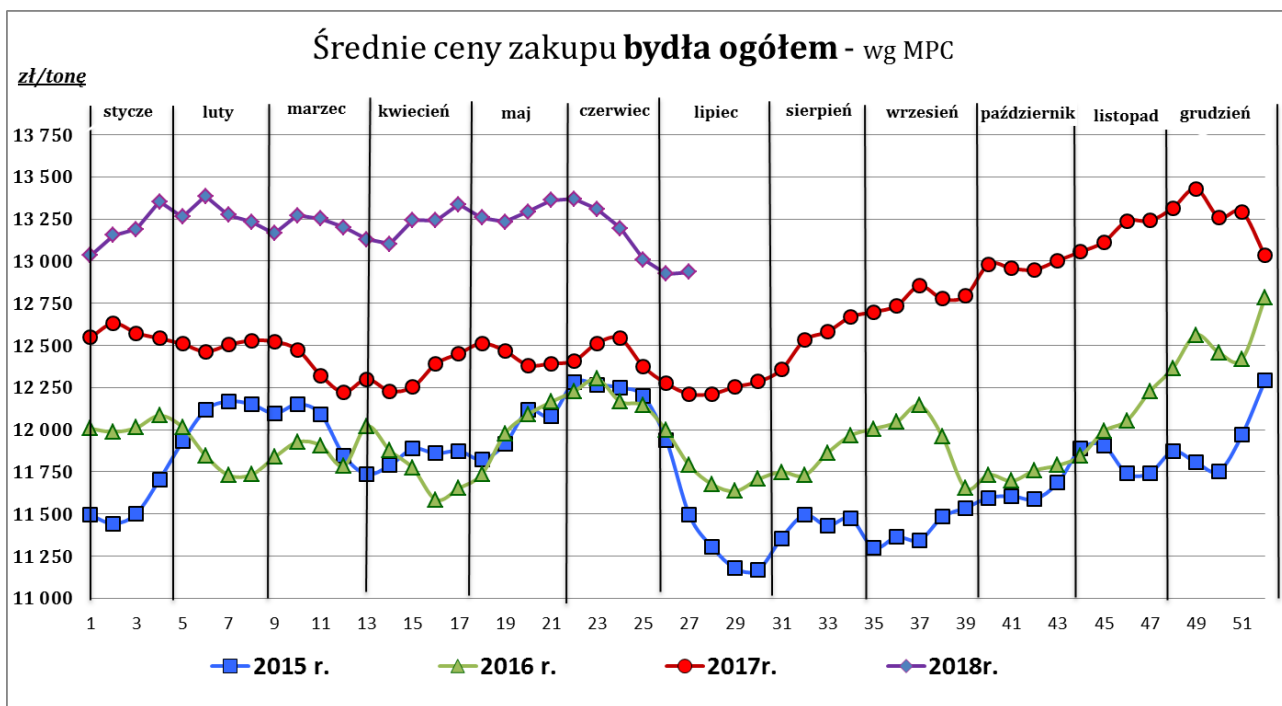
¹ Wersja biuletynu z prezentacją graficzną danych publikowana jest w ostatnim tygodniu każdego miesiąca.

² Badanie cen zakupu i cen sprzedaży w zakładach mięsnych prowadzone jest na reprezentatywnej próbie. Ceny zakupu rejestrowane są dla klas SEUROP wg rozporządzenia Rady (WE) Nr 1234/2007 z dnia 22 października 2007r. ustanawiającego wspólną organizację rynków rolnych oraz przepisy szczegółowe dotyczące niektórych produktów rolnych („rozporządzenie o jednolitej wspólnej organizacji rynku”) (Dz.U. L 299 z 16.11.2007, str. 1, z późn. zm.) i wg rozporządzenia Komisji (WE) nr 1249/2008 z dnia 10 grudnia 2008 r. r. ustanawiającego szczegółowe zasady wdrożenia wspólnotowych skal klasyfikacji tusz wołowych, wieprzowych i baranich oraz raportowania ich cen (Dz. U. Nr L 337 z 16.12.2008, str. 3 z późn. zm.) oraz rozporządzenia Ministra Rolnictwa i Rozwoju Wsi z dnia 4 lutego 2009 r. w sprawie szczegółowego sposobu oznaczania klasy jakości handlowej tusz wołowych (Dz.U. z dn. 19.02.2009r. Nr 28, poz. 180). Ceny zakupu rejestrowane są dla masy poubojowej schłodzonej.

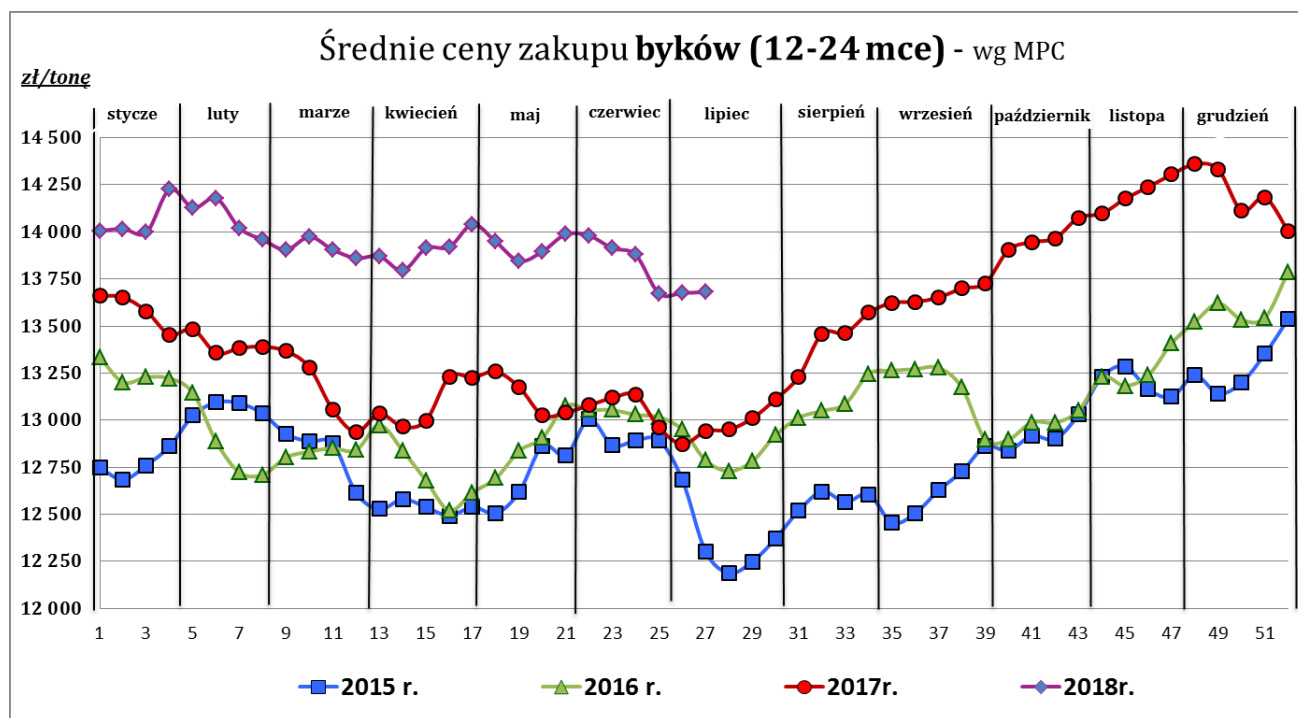
Badanie cen targowiskowych prowadzone jest na targowiskach na których dokonywany jest obrót bydłem a ceny rejestrowane są jako średnie arytmetyczne zrealizowanych transakcji

Wykorzystanie możliwe z dokładnym podaniem źródła

Z i n t e g r o w a n y S y s t e m
R o l n i c z e j I n f o r m a c j i R y n k o w e j



Źródło: Zintegrowany System Rolniczej Informacji Rolniczej (ZSRIR – MRiRW)



Źródło: Zintegrowany System Rolniczej Informacji Rolniczej (ZSRIR – MRiRW)

Tablica 2. Zbiorcze zestawienie danych dotyczących zakupu bydła rzeźnego wg makroregionów

MAKROREGION									
Kategoria bydła	Cena zakupu				Średnia tuszy	masa ciepłej	Zmiana tyg.	Struktura zakupu	
	wg w.ż. [zł/kg]	dla mpc [zł/tonę]	dla mps [zł/tonę]	Zmiana tyg. [%]	[kg]	Zmiana	poziomu uboju [%]	[%]	Zmiana tyg. [w pkt.%]
	2018-07-15	2018-07-15	2018-07-15		2018-07-15	tyg. [%]		2018-07-15	
Centralny									
Bydło ogółem	6,70	12 940	13 199	-0,2	308,6	-0,7	-0,3	100,0	-
bydło 8-12 m-cy (Z)	7,13	13 224	13 488	-4,9	238,8	-18,1	33,3	0,1	0,0
byki 12-24 m-ce (A)	7,26	13 619	13 891	-0,3	349,2	0,4	-3,6	34,4	-1,2
byki > 24 m-cy (B)	7,20	13 517	13 787	0,1	389,9	0,4	-1,0	7,8	-0,1
wolce > 12 m-cy (C)	--	--	--	--	--	--	--	--	--
krowy (D)	5,64	11 583	11 814	0,5	264,8	-1,0	6,4	32,1	2,0
jałówki > 12 m-cy (E)	6,82	13 163	13 426	0,1	284,4	-1,1	-3,3	25,6	-0,8
Południowy									
Bydło ogółem	6,83	13 179	13 442	0,6	314,0	0,6	-2,0	100,0	-
bydło 8-12 m-cy (Z)	6,98	12 958	13 217	16,9	256,7	5,3	50,0	0,2	0,1
byki 12-24 m-ce (A)	7,38	13 844	14 121	0,4	348,7	-0,5	7,8	41,4	3,7
byki > 24 m-cy (B)	7,35	13 783	14 059	0,2	382,6	3,4	-8,1	8,4	-0,6
wolce > 12 m-cy (C)	--	--	--	--	--	--	--	--	--
krowy (D)	5,72	11 744	11 978	0,1	273,8	0,6	-8,6	29,1	-2,1
jałówki > 12 m-cy (E)	6,82	13 162	13 425	-0,2	274,3	-2,0	-6,8	21,1	-1,1
Północny									
Bydło ogółem	5,95	11 489	11 719	-0,3	297,5	2,9	-1,4	100,0	-
bydło 8-12 m-cy (Z)	--	--	--	--	--	--	--	--	--
byki 12-24 m-ce (A)	6,74	12 655	12 908	-0,6	351,6	-1,3	10,8	22,8	2,5
byki > 24 m-cy (B)	6,92	12 975	13 234	0,4	401,1	1,9	-19,4	3,8	-0,8
wolce > 12 m-cy (C)	--	--	--	--	--	--	--	--	--
krowy (D)	5,09	10 450	10 659	-0,5	271,4	5,4	-6,1	53,3	-2,7
jałówki > 12 m-cy (E)	6,26	12 090	12 332	-0,7	286,4	0,0	3,6	20,2	1,0

*- z uwagi na ustawowy obowiązek nieidentyfikowalności danych, ceny nie podano

** - z uwagi na brak porównywalności w obecnym tygodniu, danych nie podano

Makroregiony skupu bydła oraz sprzedaży wołowiny w czwórtkach

Nazwa makroregionu	Województwa wchodzące w skład makroregionu
centralny	kujawsko-pomorskie, mazowieckie, łódzkie, wielkopolskie, lubuskie
południowy	lubelskie, małopolskie, podkarpackie, świętokrzyskie, dolnośląskie, opolskie, śląskie
północny	podlaskie, pomorskie, warmińsko-mazurskie, zachodnio-pomorskie

Wykorzystanie możliwe z dokładnym podaniem źródła

**Zintegrowany System
Rolniczej Informacji Rynkowej**

2. Ceny sprzedaży wołowiny w Polsce

Tablica 3. Średnie ceny netto i struktura sprzedaży ćwierci wołowych w ubojniach bydła z przeznaczeniem na rynek wewnętrzny dla Polski oraz makroregionów

TOWAR	CENA [zł/tona]		Zmiana tygodniowa ceny [%]	Struktura sprzedaży			Wielkość sprzedaży zmiana tyg. [%]
	2018-07-15	2018-07-08		2018-07-15	2018-07-08	Zmiana tygodniowa [%]	
POLSKA							
Ćwierci z buhajków do 2 lat - OGÓŁEM	13 659	13 692	-0,2	100,0	100,0	--	-4,7
ćwierci przednie	10 408	10 636	-2,1	7,7	8,8	-13,4	-17,5
ćwierci tylne	17 041	17 034	0,0	7,1	8,2	-13,2	-17,3
ćwierci kompensowane	13 667	13 687	-0,1	85,2	82,9	2,7	-2,1
Ćwierci z krów rzeźnych - OGÓŁEM	11 261	11 510	-2,2	100,0	100,0	--	-16,1
ćwierci przednie	8 443	8 554	-1,3	2,3	1,1	114,1	79,6
ćwierci tylne	15 342	16 125	-4,9	1,6	2,9	-45,5	-54,3
ćwierci kompensowane	11 261	11 406	-1,3	96,2	96,1	0,1	-16,0
CENTRALNY							
Ćwierci z buhajków do 2 lat - OGÓŁEM	13 397	13 188	1,6	100,0	100,0	--	-5,1
ćwierci przednie	10 790	10 816	-0,2	3,1	6,0	-48,1	-50,8
ćwierci tylne	16 650	16 837	-1,1	1,4	2,7	-49,2	-51,8
ćwierci kompensowane	13 435	13 237	1,5	95,5	91,3	4,6	-0,8
Ćwierci z krów rzeźnych - OGÓŁEM	11 443	11 340	0,9	100,0	100,0	--	-13,9
ćwierci przednie	*	*	-2,4	0,3	0,3	25,0	7,6
ćwierci tylne	--	--	--	--	--	--	--
ćwierci kompensowane	11 450	11 345	0,9	99,7	99,7	-0,1	-14,0
POŁUDNIOWY							
Ćwierci z buhajków do 2 lat - OGÓŁEM	13 817	14 021,1	-1,5	100,0	100,0	--	-4,1
ćwierci przednie	10 274	10 514	-2,3	12,8	13,2	-3,0	-7,0
ćwierci tylne	17 001	17 039	-0,2	10,5	13,8	-24,2	-27,4
ćwierci kompensowane	13 972	14 082	-0,8	76,8	73,0	5,1	0,8
Ćwierci z krów rzeźnych - OGÓŁEM	11 159	11 769	-5,2	100,0	100,0	--	-20,0
ćwierci przednie	8 330	8 401	-0,8	4,0	1,2	246,3	177,1
ćwierci tylne	15 342	16 143	-5,0	5,1	4,0	28,6	2,8
ćwierci kompensowane	11 048	11 626	-5,0	90,9	94,8	-4,2	-23,4
PÓLNOCNY							
Ćwierci z buhajków do 2 lat - OGÓŁEM	13 760	13 817	-0,4	100,0	100,0	--	-5,7
ćwierci przednie	*	*	--	1,6	1,6	--	--
ćwierci tylne	*	*	--	9,9	3,2	--	--
ćwierci kompensowane	13 393	13 722	-2,4	88,5	95,2	-7,0	-12,4
Ćwierci z krów rzeźnych - OGÓŁEM	10 995	11 500	-4,4	100,0	100,0	--	-15,3
ćwierci przednie	*	*	--	4,1	2,6	--	--
ćwierci tylne	--	*	--	0,0	7,4	--	--
ćwierci kompensowane	11 105	11 208	-0,9	95,9	89,9	6,6	-9,6

* - z uwagi na ustawy o obowiązkach nieidentyfikowalności danych, ceny nie podano.

Makroregiony skupu bydła oraz sprzedaży wołowiny w ćwierćtuszach

Nazwa makroregionu	Woje wództwa wchodzące w skład makroregionu
centralny	kujawsko-pomorskie, mazowieckie, łódzkie, wielkopolskie, lubuskie
południowy	lubelskie, małopolskie, podkarpackie, świętokrzyskie, dolnośląskie, opolskie, śląskie
północny	podlaskie, pomorskie, warmińsko-mazurskie, zachodnio-pomorskie

Wykorzystanie możliwe z dokładnym podaniem źródła

Z i n t e g r o w a n y S y s t e m
R o l n i c z e j I n f o r m a c j i R y n k o w e j

Tablica 4. Średnie ceny netto sprzedaży elementów mięsa wołowego z przeznaczeniem na rynek wewnętrzny dla Polski oraz makroregionów w okresie: 9 – 15.07.2018 r.

Makroregion	Cena sprzedaży [zł/tonę]		Tygodniowa zmiana ceny [%]	
	rostbef z/k	udziec b/k	rostbef z/k	udziec b/k
Ogółem kraj	28 345	21 957	-2,6	-1,1
Południowo-zachodni	*	23 060	--	0,8
Wielkopolski	28 600	22 207	-2,8	-1,2
Północno-zachodni	28 565	25 760	--	-6,4
Północno-wschodni	--	24 406	--	-1,4
Mazowiecko-łódzki	22 156	19 565	2,2	-5,0
Kujawski	--	*	--	--
Wschodni-dolny	30 285	22 318	-6,8	-1,7
Południowo-środkowy	*	*	--	--

* - z uwagi na ustawowy wymóg nieidentyfikowalności danych, ceny nie podano

3. Ceny bydła żywego³ w Polsce

3.1 Ceny cieląt i młodego bydła opasowego w handlu hurtowym

Tablica 5. Średnie ceny zakupu cieląt płci męskiej oraz młodego bydła opasowego

Kategoria bydła	Jednostka	Cena zakupu			Zmiana ceny	
		2018-07-15	2018-07-08	2017-07-16	tyg. [%]	roczna [%]
Byczki od 8 dni do 4 tygodni - typ mleczny	zł/szt	632,30	624,00	609,75	1,3	3,7
Byczki od 8 dni do 4 tygodni - typ mięsny	zł/szt	812,50	843,80	745,19	-3,7	9,0
Młode bydło opasowe 6-12 m-cy	zł/kg w.ż.	--	10,80	9,83	--	--

* - z uwagi na ustawowy wymóg nieidentyfikowalności danych, ceny nie podano;

³ - W handlu hurtowym bydlęciem żywym badane ceny byczków od 8 dni do 4 tygodni dotyczą cieląt przeznaczonych do dalszego chowu pochodzących od bydła ras mlecznych w przypadku typu mlecznego oraz od bydła ras mięsnych, ogólnoużytkowych i krzyżówek z rasami mięsnymi w przypadku typu mięsnego

- W handlu targowiskowym monitorowane są występujące na tym rynku kategorie bydła

3.2 Ceny bydła na targowiskach

Tablica 6. Średnie krajowe ceny bydła uzyskane w transakcjach targowiskowych

Kategoria informacji	Tydzień		Zmiana tygodniowa [%]
	2018-07-13	2018-07-06	
<u>cielęta 60-100 kg</u>			
cena min. w zł/kg	10,00	11,50	-13,0
cena max. w zł/kg	16,50	17,00	-2,9
<i>cena średnia w zł/kg</i>	<i>12,71</i>	<i>13,70</i>	<i>-7,2</i>
szacunkowa podaż w szt	225	183	23,0
szacunkowa sprzedaż w szt	178	163	9,2
wsk. warunków atmosferycznych *	2,9	3,0	-4,7
<u>młode bydło opasowe</u>			
cena min. w zł/kg	7,10	7,05	0,7
cena max. w zł/kg	7,10	7,10	0,0
<i>cena średnia w zł/kg</i>	<i>7,10</i>	<i>7,07</i>	<i>0,4</i>
szacunkowa podaż w szt	155	155	0,0
szacunkowa sprzedaż w szt	132	132	0,0
wsk. warunków atmosferycznych *	3,0	3,0	0,0
<u>krowy wybrakowane</u>			
cena min. w zł/kg	5,00	5,00	0,0
cena max. w zł/kg	5,00	5,00	0,0
<i>cena średnia w zł/kg</i>	<i>5,00</i>	<i>5,00</i>	<i>0,0</i>
szacunkowa podaż w szt	100	100	0,0
szacunkowa sprzedaż w szt	90	90	0,0
wsk. warunków atmosferycznych *	3,0	3,0	0,0

* - wsk. war. atmosferycznych zawiera się między liczbą 1 a 3 i jest średnią arytmetyczną z zanotowanych na targowiskach w dniu badań, jednego z trzech stopni pogody: 1-zła, 2-przeciętna i 3-dobra.

Metodyka badań targowiskowych

Notowania cen bydła na targowiskach realizowane są w 13 województwach w kraju (oprócz⁴: lubuskiego, opolskiego i zachodnio-pomorskiego) na maksymalnie 90 reprezentatywnych targowiskach.

Pod pojęciem targowisko rozumiany jest zorganizowany rynek lokalny, którego dominującymi uczestnikami są okoliczni producenci rolni.

Prezentowane ceny są cenami średnimi arytmetycznymi obliczonymi z odnotowanej liczby zawartych transakcji, tylko dla bydła w określonym wieku i przedziale wagowym:

1. cielęta do chowu lub na rzeź o wadze 60 – 100 kg, zarówno buhajki jak i jałówki,
2. młode bydło opasowe od 6 do 12 miesięcy,
3. krowy wybrakowane po selekcji i starsze powyżej 6 lat

Zestawienie cen dotyczy ostatniego tygodnia, natomiast na poszczególnych targowiskach badania cen dokonywane są raz w tygodniu, raz na dwa tygodnie lub raz w miesiącu (w zwyczajowo przyjęty dzień targowy lub w jeden z kilku dni targowych).

Obroty na tych rynkach mają charakter lokalny.

Notowań cen dokonują pracownicy Ośrodków Doradztwa Rolniczego

Uwaga:

Analiza handlu zagranicznego za okres styczeń – kwiecień 2018r. (dane wstępne) **oraz uboje bydła w okresie I-V 2018 r., są zawarte w wersji EXCEL biuletynu.**

Biuletyn „*Rynek wołowiny i cielęciny*” ukazuje się w każdy czwartek.

Informacje zamieszczane w tym biuletynie przekazywane są przez współpracujące z nami podmioty na podstawie Ustawy o badaniach rynkowych z dn. 30 marca 2001r.

Wydawca:

Ministerstwo Rolnictwa i Rozwoju Wsi,
Departament Promocji i Jakości Żywności
ul. Wspólna 30, 00-930 Warszawa,
tel. (022) 623-16-33, fax (022) 623-27-06

Internet: <http://www.minrol.gov.pl>, E-mail: biuletyn@minrol.gov.pl

Autor: Anna Pankiewicz tel. (022) 623-16-33 E-mail: Anna.Pankiewicz@minrol.gov.pl

⁴ w w/w województwach bydło w handlu targowiskowym nie występuje bądź ma charakter incydentalny