

MINISTERSTWO ROLNICTWA I ROZWOJU WSI

ZINTEGROWANY SYSTEM ROLNICZEJ INFORMACJI RYNKOWEJ - (ZSRIR)

(podstawa prawna: ustawa o rolniczych badaniach rynkowych z dnia 30 marca 2001 r.)

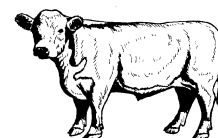
WYDZIAŁ INFORMACJI RYNKOWEJ I STATYSTYKI ROLNEJ

Rynek wołowiny i cielęciny

(informacja tygodniowa¹)

NR 32/2018

Poniedziałek, 20 sierpnia 2018 r.



Notowania² w okresie: 06.08 – 12.08.2018r.

1. Ceny zakupu bydła rzeźnego w Polsce

Tablica 1. Zbiorcze zestawienie danych dotyczących zakupionego bydła rzeźnego w ubojniach w kraju

POLSKA										
Kategoria bydła	CENA ZAKUPU*					Średnia masa tuszy ciepłej		Liczba sztuk Zmiana tyg. [%]	Struktura skupu	
	wg w.ż.*	dla mpc**	dla mps**	Zmiana ceny [%]		[kg]	Zmiana tyg. [%]		[%]	Zmiana tyg. [w pkt.%]
	2018-08-12	2018-08-12	2018-08-12	tyg.	roczna	2018-08-12		2018-08-12		
Bydło ogółem	6,81	13 156	13 419	1,6	0,0	308,8	0,4	5,2	100,0	-
bydło 8-12 m-cy (Z)	7,36	13 647	13 920	2,3	0,0	284,3	14,9	337,5	0,2	0,2
byki 12-24 m-ce (A)	7,49	14 057	14 338	1,0	0,0	349,2	-0,5	4,7	37,8	-0,2
byki > 24 m-cy (B)	7,48	14 029	14 310	1,1	0,0	377,6	-2,5	29,4	8,7	1,6
wolce > 12 m-cy (C)	*	*	*	--	--	*	--	--	*	--
krowy (D)	5,51	11 324	11 550	1,6	-15,1	262,8	1,0	2,6	32,9	-0,8
jałówki > 12 m-cy (E)	6,91	13 342	13 609	2,4	0,0	279,1	-0,1	1,0	20,3	-0,8

* - jest to cena netto zapłacona dostawcom bydła za dostarczony do rzeźni pełnowartościowy żywiec wołowy na bazie franco zakład czyli wraz z kosztami transportu dostawcy jak i rzeźni jeśli poniosła ona koszty transportu związane z zakupem żywca. Cena ta zawiera również wszelkie dodatkowe płatności (premie, nagrody itp.) niezależnie od okresu w jakim zostały wypłacone.

** - w.ż. - waga żywa (cenę za wagę żywą wyliczono stosując średnie wskaźniki wydajności rzeźnej uzyskane w Polsce (średnia ważona) w latach 2011-2015: bydło ogółem - 0,518 (było 0,507); byki do 2 lat - 0,539 (było 0,550); byki > 2 lat - 0,535 (było 0,520); wolce - 0,54 (było 0,540); krowy - 0,465 (było 0,478) i jałówki - 0,516 (było 0,530),

mpc - masa poubojowa ciepła, mps - masa poubojowa schłodzona,

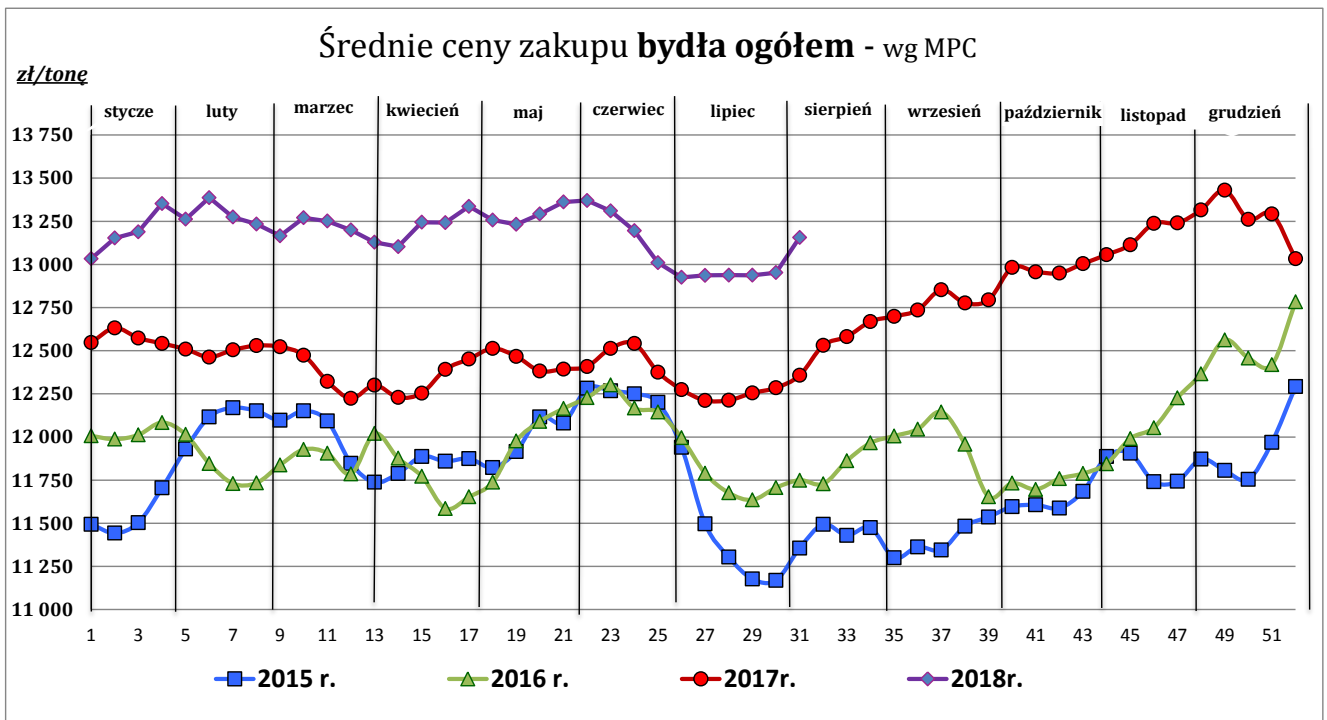
*** z uwagi na ustawy o obowiązkach nieidentyfikowalności danych, ceny nie podano

¹ Wersja biuletynu z prezentacją graficzną danych publikowana jest w ostatnim tygodniu każdego miesiąca.

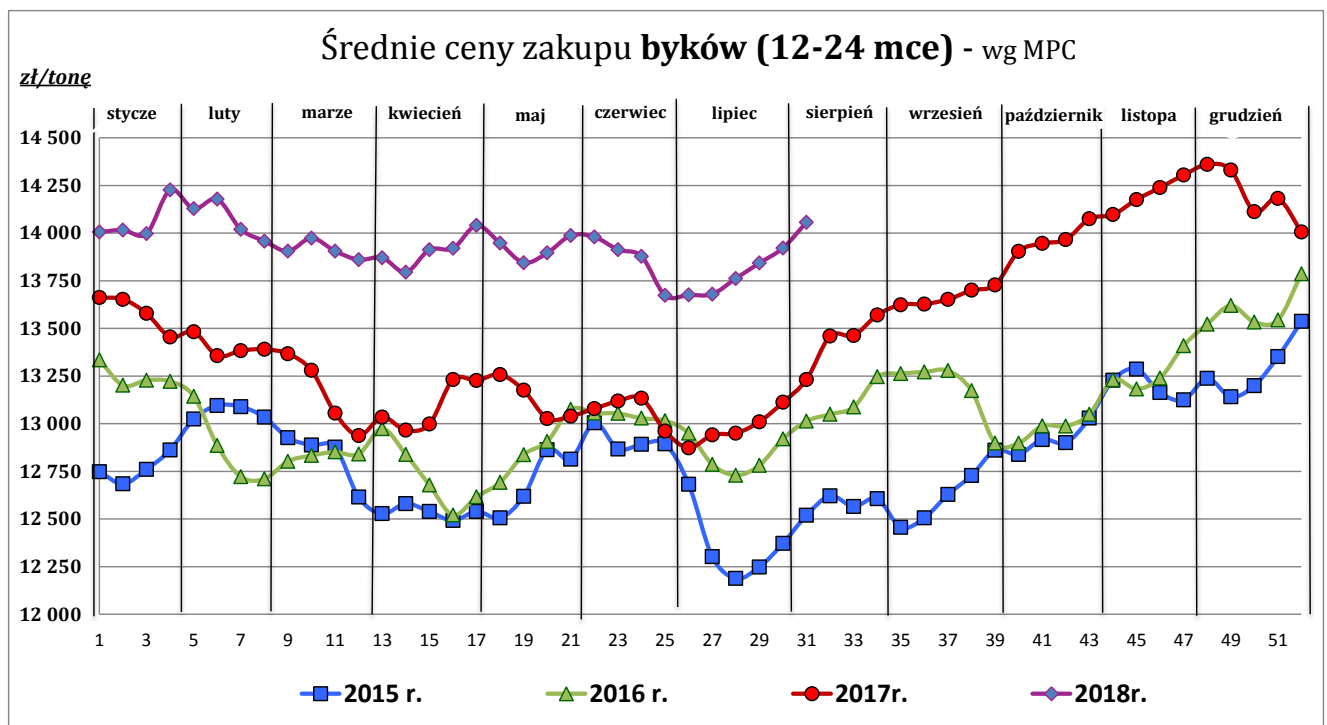
² Badanie cen zakupu i cen sprzedaży w zakładach mięsnych prowadzone jest na reprezentatywnej próbie. Ceny zakupu rejestrowane są dla klas SEUROP wg rozporządzenia Rady (WE) Nr 1234/2007 z dnia 22 października 2007r. ustanawiającego wspólną organizację rynków rolnych oraz przepisy szczegółowe dotyczące niektórych produktów rolnych („rozporządzenie o jednolitej wspólnej organizacji rynku”) (Dz.U. L 299 z 16.11.2007, str. 1, z późn. zm.) i wg rozporządzenia Komisji (WE) nr 1249/2008 z dnia 10 grudnia 2008 r. r. ustanawiającego szczegółowe zasady wdrożenia wspólnotowych skal klasyfikacji tusz wołowych, wieprzowych i baranich oraz raportowania ich cen (Dz. U. Nr L 337 z 16.12.2008, str. 3 z późn. zm.) oraz rozporządzenia Ministra Rolnictwa i Rozwoju Wsi z dnia 4 lutego 2009 r. w sprawie szczegółowego sposobu oznaczania klasy jakości handlowej tusz wołowych (Dz.U. z dn. 19.02.2009r. Nr 28, poz. 180). Ceny zakupu rejestrowane są dla masy poubojowej schłodzonej. Badanie cen targowiskowych prowadzone jest na targowiskach na których dokonywany jest obrót bydłem a ceny rejestrowane są jako średnie arytmetyczne zrealizowanych transakcji

Wykorzystanie możliwe z dokładnym podaniem źródła

Z i n t e g r o w a n y S y s t e m
R o l n i c z e j I n f o r m a c j i R y n k o w e j



Źródło: Zintegrowany System Rolniczej Informacji Rolniczej (ZSRIR – MRiRW)



Źródło: Zintegrowany System Rolniczej Informacji Rolniczej (ZSRIR – MRiRW)

Wykorzystanie możliwe z dokładnym podaniem źródła

**Z i n t e g r o w a n y S y s t e m
R o l n i c z e j I n f o r m a c j i R y n k o w e j**

Tablica 2. Zbiorcze zestawienie danych dotyczących zakupu bydła rzeźnego wg makroregionów

MAKROREGION									
Kategoria bydła	Cena zakupu				Średnia tuszy [kg]	masa ciepłej Zmiana tyg. [%]	Zmiana tyg. poziomu uboju [%]	Struktura zakupu	
	wg w.ż. [zł/kg]	dla mpc [zł/tonę]	dla mps [zł/tonę]	Zmiana tyg. [%]				[%]	Zmiana tyg. [w pkt.%]
	2018-08-12	2018-08-12	2018-08-12	2018-08-12	2018-08-12	tyg. [%]		2018-08-12	
Centralny									
Bydło ogółem	6,82	13 160	13 423	1,2	306,1	-0,5	17,6	100,0	-
bydło 8-12 m-cy (Z)	7,32	13 576	13 848	5,0	284,8	25,2	525,0	0,4	0,3
byki 12-24 m-ce (A)	7,50	14 071	14 352	0,6	349,1	-0,4	12,1	37,3	-1,8
byki > 24 m-cy (B)	7,50	14 064	14 345	0,9	384,3	-4,2	25,1	6,5	0,4
wolce > 12 m-cy (C)	--	--	--	--	--	--	--	--	--
krowy (D)	5,45	11 200	11 424	1,8	257,8	0,9	18,2	32,4	0,2
jałówki > 12 m-cy (E)	6,99	13 491	13 761	2,9	282,8	0,2	22,6	23,5	1,0
Południowy									
Bydło ogółem	6,88	13 290	13 556	0,9	311,9	0,0	1,6	100,0	-
bydło 8-12 m-cy (Z)	7,45	13 826	14 102	1,1	283,0	5,8	150,0	0,1	0,1
byki 12-24 m-ce (A)	7,54	14 152	14 435	1,4	349,8	-0,4	-2,9	38,6	-1,8
byki > 24 m-cy (B)	7,51	14 087	14 368	0,9	373,6	-1,2	34,4	11,1	2,7
wolce > 12 m-cy (C)	*	*	*	--	*	--	--	--	--
krowy (D)	5,65	11 593	11 825	0,4	267,2	0,4	10,3	33,3	2,6
jałówki > 12 m-cy (E)	6,91	13 334	13 601	1,9	272,9	-1,2	-16,7	16,7	-3,7
Północny									
Bydło ogółem	6,11	11 798	12 034	4,7	305,7	8,2	-36,8	100,0	-
bydło 8-12 m-cy (Z)	--	--	--	--	--	--	--	--	--
byki 12-24 m-ce (A)	6,86	12 872	13 129	0,7	343,3	-2,3	23,4	34,6	16,9
byki > 24 m-cy (B)	6,86	12 876	13 134	3,0	379,8	-2,0	2,0	7,1	2,7
wolce > 12 m-cy (C)	--	--	--	--	--	--	--	--	--
krowy (D)	4,81	9 885	10 082	-3,4	266,0	4,5	-63,8	34,0	-25,4
jałówki > 12 m-cy (E)	6,23	12 036	12 277	-0,1	285,8	1,6	-17,1	24,3	5,8

*- z uwagi na ustawowy obowiązek nieidentyfikowalności danych, ceny nie podano

** - z uwagi na brak porównywalności w obecnym tygodniu, danych nie podano

Makroregiony skupu bydła oraz sprzedaży wołowiny w ćwierćtuszach

Nazwa makroregionu	Województwa wchodzące w skład makroregionu
centralny	kujawsko-pomorskie, mazowieckie, łódzkie, wielkopolskie, lubuskie
południowy	lubelskie, małopolskie, podkarpackie, świętokrzyskie, dolnośląskie, opolskie, śląskie
północny	podlaskie, pomorskie, warmińsko-mazurskie, zachodnio-pomorskie

2. Ceny sprzedaży wołowiny w Polsce

Tablica 3. Średnie ceny netto i struktura sprzedaży ćwierci wołowych w ubojniach bydła z przeznaczeniem na rynek wewnętrzny dla Polski oraz makroregionów

TOWAR	CENA [zł/tona]		Zmiana tygodniowa ceny [%]	Struktura sprzedaży			Wielkość sprzedaży zmiana tyg. [%]
	2018-08-12	2018-08-05		2018-08-12	2018-08-05	Zmiana tygodniowa [%]	
POLSKA							
Ćwierci z buhajków do 2 lat - OGÓLEM	13 604	13 552	0,4	100,00	100,00	--	-1,3
ćwierci przednie	10 467	10 519	-0,5	8,10	6,33	27,8	26,2
ćwierci tylne	16 706	16 839	-0,8	6,47	7,78	-16,8	-17,9
ćwierci kompensowane	13 666	13 478	1,4	85,43	85,88	-0,5	-1,8
Ćwierci z krów rzeźnych - OGÓLEM	10 851	11 132	-2,5	100,00	100,00	--	-41,2
ćwierci przednie	8 595	8 635	-0,5	1,53	1,55	-1,4	-42,0
ćwierci tylne	12 669	15 161	-16,4	2,18	2,26	-3,6	-43,3
ćwierci kompensowane	10 845	11 078	-2,1	96,29	96,19	0,1	-41,2
CENTRALNY							
Ćwierci z buhajków do 2 lat - OGÓLEM	13 569	13 238	2,5	100,00	100,00	--	-8,7
ćwierci przednie	11 031	10 969	0,6	2,64	2,60	1,5	-7,3
ćwierci tylne	14 093	14 560	-3,2	2,74	1,99	37,6	25,6
ćwierci kompensowane	13 624	13 273	2,6	94,62	95,41	-0,8	-9,4
Ćwierci z krów rzeźnych - OGÓLEM	10 975	11 089	-1,0	100,00	100,00	--	-17,1
ćwierci przednie	*	*	5,6	0,30	1,12	--	--
ćwierci tylne	13 064	--	--	0,30	0,00	--	--
ćwierci kompensowane	10 973	11 112	-1,2	99,40	98,88	0,5	-16,7
POŁUDNIOWY							
Ćwierci z buhajków do 2 lat - OGÓLEM	13 546	13 767	-1,6	100,00	100,00	--	1,9
ćwierci przednie	10 156	10 198	-0,4	11,76	8,38	40,4	43,0
ćwierci tylne	17 049	16 933	0,7	8,73	12,84	-32,0	-30,7
ćwierci kompensowane	13 662	13 630	0,2	79,51	78,78	0,9	2,8
Ćwierci z krów rzeźnych - OGÓLEM	10 542	11 183	-5,7	100,00	100,00	--	-53,0
ćwierci przednie	*	*	-0,3	1,41	1,60	--	--
ćwierci tylne	*	*	-25,8	2,92	3,12	--	--
ćwierci kompensowane	10 539	11 080	-4,9	95,66	95,28	0,4	-52,8
PÓLNOCNY							
Ćwierci z buhajków do 2 lat - OGÓLEM	13 851	13 719	1,0	100,00	100,00	--	8,5
ćwierci przednie	*	*	1,6	9,63	9,89	--	--
ćwierci tylne	*	*	-2,0	8,22	7,45	--	--
ćwierci kompensowane	13 786	13 658	0,9	82,15	82,66	-0,6	7,8
Ćwierci z krów rzeźnych - OGÓLEM	11 238	11 099	1,3	100,00	100,00	--	-63,1
ćwierci przednie	*	*	1,3	7,80	2,33	--	--
ćwierci tylne	*	*	-4,5	8,87	4,96	--	--
ćwierci kompensowane	11 236	10 993	2,2	83,33	92,71	-10,1	-66,8

* - z uwagi na ustawowy obowiązek nieidentyfikowalności danych, ceny nie podano.

Makroregiony skupu bydła oraz sprzedaży wołowiny w cwiértuszach

Nazwa makroregionu	Województwa wchodzące w skład makroregionu
centralny	kujawsko-pomorskie, mazowieckie, łódzkie, wielkopolskie, lubuskie
południowy	lubelskie, małopolskie, podkarpackie, świętokrzyskie, dolnośląskie, opolskie, śląskie
północny	podlaskie, pomorskie, warmińsko-mazurskie, zachodnio-pomorskie

Wykorzystanie możliwe z dokładnym podaniem źródła

Z i n t e g r o w a n y S y s t e m
R o l n i c z e j I n f o r m a c j i R y n k o w e j

Tablica 4. Średnie ceny netto sprzedaży elementów mięsa wołowego z przeznaczeniem na rynek wewnętrzny dla Polski oraz makroregionów w okresie: 06.08–12.08.2018 r.

Makroregion	Cena sprzedaży [zł/tonę]		Tygodniowa zmiana ceny [%]	
	rostbef z/k	udziec b/k	rostbef z/k	udziec b/k
Ogółem kraj	28 524	21 282	2,2	3,7
Południowo-zachodni	*	21 168	--	--
Wielkopolski	*	*	--	--
Północno-zachodni	24 880	23 394	-5,5	-4,8
Północno-wschodni	--	25 820	--	8,4
Mazowiecko-łódzki	23 265	21 062	--	6,9
Kujawski	--	*	--	--
Wschodni-dolny	*	22 218	--	3,9
Południowo-środkowy	--	*	--	--

* - z uwagi na ustawowy wymóg nieidentyfikowalności danych, ceny nie podano

3. Ceny bydła żywego³ w Polsce

3.1 Ceny cieląt i młodego bydła opasowego w handlu hurtowym

Tablica 5. Średnie ceny zakupu cieląt płci męskiej oraz młodego bydła opasowego

Kategoria bydła	Jednostka	Cena zakupu			Zmiana ceny	
		2018-08-12	2018-08-05	2017-08-13	tyg. [%]	roczna [%]
Byczki od 8 dni do 4 tygodni - typ mleczny	zł/szt	668,30	605,20	660,10	10,4	1,2
Byczki od 8 dni do 4 tygodni - typ mięsny	zł/szt	938,50	830,70	746,70	13,0	25,7
Młode bydło opasowe 6-12 m-cy	zł/kg w.ż.	--	--	--	--	--

* - z uwagi na ustawowy wymóg nieidentyfikowalności danych, ceny nie podano;

³ - W handlu hurtowym bydlęciem żywym badane ceny byczków od 8 dni do 4 tygodni dotyczą cieląt przeznaczonych do dalszego chowu pochodzących od bydła ras mlecznych w przypadku typu mlecznego oraz od bydła ras mięsnych, ogólnoużytkowych i krzyżówek z rasami mięsnymi w przypadku typu mięsnego

- W handlu targowiskowym monitorowane są występujące na tym rynku kategorie bydła

3.2 Ceny bydła na targowiskach

Tablica 6. Średnie krajowe ceny bydła uzyskane w transakcjach targowiskowych

Kategoria informacji	Tydzień		Zmiana tygodniowa [%]
	2018-08-10**	2018-08-03	
<u>cielęta 60-100 kg</u>			
cena min. w zł/kg		13,00	13,0
cena max. w zł/kg		16,50	-2,9
cena średnia w zł/kg		14,13	3,1
szacunkowa podaż w szt		170	-14,1
szacunkowa sprzedaż w szt		142	-18,4
wsk. warunków atmosferycznych *		3,0	0,0
<u>młode bydło opasowe</u>			
cena min. w zł/kg		7,10	0,7
cena max. w zł/kg		7,10	0,0
cena średnia w zł/kg		7,10	0,4
szacunkowa podaż w szt		145	-3,3
szacunkowa sprzedaż w szt		123	-3,9
wsk. warunków atmosferycznych *		3,0	0,0
<u>krowy wybrakowane</u>			
cena min. w zł/kg		5,00	0,0
cena max. w zł/kg		5,00	0,0
cena średnia w zł/kg		5,00	0,0
szacunkowa podaż w szt		125	8,7
szacunkowa sprzedaż w szt		113	8,7
wsk. warunków atmosferycznych *		3,0	0,0

* - wsk. war. atmosferycznych zawiera się między liczbą 1 a 3 i jest średnią arytmetyczną z zanotowanych na targowiskach w dniu badań, jednego z trzech stopni pogody: 1-zła, 2-przeciętna i 3-dobra.

** brak danych

Metodyka badań targowiskowych

Notowania cen bydła na targowiskach realizowane są w 13 województwach w kraju (oprócz⁴: lubuskiego, opolskiego i zachodnio-pomorskiego) na maksymalnie 90 reprezentatywnych targowiskach.

Pod pojęciem targowisko rozumiany jest zorganizowany rynek lokalny, którego dominującymi uczestnikami są okoliczni producenci rolni.

Prezentowane ceny są cenami średnimi arytmetycznymi obliczonymi z odnotowanej liczby zawartych transakcji, tylko dla bydła w określonym wieku i przedziale wagowym:

1. cielęta do chowu lub na rzeź o wadze 60 – 100 kg, zarówno buhajki jak i jałówki,
2. młode bydło opasowe od 6 do 12 miesięcy,
3. krowy wybrakowane po selekcji i starsze powyżej 6 lat

Zestawienie cen dotyczy ostatniego tygodnia, natomiast na poszczególnych targowiskach badania cen dokonywane są raz w tygodniu, raz na dwa tygodnie lub raz w miesiącu (w zwyczajowo przyjęty dzień targowy lub w jeden z kilku dni targowych).

Obroty na tych rynkach mają charakter lokalny.

Notowań cen dokonują pracownicy Ośrodków Doradztwa Rolniczego

Uwaga:

Analiza handlu zagranicznego za okres styczeń – maj 2018r. (dane wstępne) **oraz uboje bydła w okresie I-V 2018 r., są zawarte w wersji EXCEL biuletynu.**

Biuletyn „*Rynek wołowiny i cielęciny*” ukazuje się w każdy czwartek.

Informacje zamieszczane w tym biuletynie przekazywane są przez współpracujące z nami podmioty na podstawie Ustawy o badaniach rynkowych z dn. 30 marca 2001r.

Wydawca:

Ministerstwo Rolnictwa i Rozwoju Wsi,
Departament Promocji i Jakości Żywności
ul. Wspólna 30, 00-930 Warszawa,
tel. (022) 623-16-33, fax (022) 623-27-06

Internet: <http://www.minrol.gov.pl>, E-mail: biuletyn@minrol.gov.pl

Autor: Anna Pankiewicz tel. (022) 623-16-33 E-mail: Anna.Pankiewicz@minrol.gov.pl

⁴ w w/w województwach bydło w handlu targowiskowym nie występuje bądź ma charakter incydentalny