

MINISTERSTWO ROLNICTWA I ROZWOJU WSI

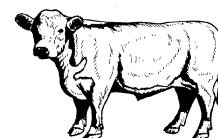
ZINTEGROWANY SYSTEM ROLNICZEJ INFORMACJI RYNKOWEJ - (ZSRIR)

(podstawa prawna: ustawa o rolniczych badaniach rynkowych z dnia 30 marca 2001 r.)

WYDZIAŁ INFORMACJI RYNKOWEJ I STATYSTYKI ROLNEJ

Rynek wołowiny i cielęciny

(informacja tygodniowa¹)



NR 30/2018

Czwartek, 2 sierpnia 2018 r.

Notowania² w okresie: 23 – 29.07.2018r.

1. Ceny zakupu bydła rzeźnego w Polsce

Tablica 1. Zbiorcze zestawienie danych dotyczących zakupionego bydła rzeźnego w ubojniach w kraju

POLSKA										
Kategoria bydła	CENA ZAKUPU*					Średnia masa tuszy ciepłej		Liczba sztuk Zmiana tyg. [%]	Struktura skupu	
	wg w.ż.*	dla mpc**	dla mps**	Zmiana ceny [%]		[kg]	Zmiana tyg. [%]		[%]	Zmiana tyg. [w pkt.%]
	2018-07-29	2018-07-29	2018-07-29	tyg.	roczna	2018-07-29		2018-07-29		
Bydło ogółem	6,70	12 937	13 196	0,0	5,3	307,0	-0,2	-14,8	100,0	-
bydło 8-12 m-cy (Z)	6,57	12 180	12 424	-3,8	-5,2	241,4	-0,8	46,7	0,1	0,1
byki 12-24 m-ce (A)	7,38	13 843	14 120	0,6	5,6	347,9	-0,5	-15,1	35,3	-0,1
byki > 24 m-cy (B)	7,33	13 750	14 025	0,9	5,5	382,9	0,5	-5,5	7,9	0,8
wolce > 12 m-cy (C)	*	*	*	--	--	*	--	--	*	--
krowy (D)	5,52	11 335	11 562	-0,9	-9,4	266,5	0,5	-12,8	34,5	0,8
jałówki > 12 m-cy (E)	6,80	13 133	13 396	-0,1	5,0	278,2	-1,6	-20,4	22,0	-1,5

* - jest to cena netto zapłacona dostawcom bydła za dostarczony do rzeźni pełnowartościowy żywiec wołowy na bazie franco zakład czyli wraz z kosztami transportu dostawcy jak i rzeźni jeśli poniosła ona koszty transportu związane z zakupem żywca. Cena ta zawiera również wszelkie dodatkowe płatności (premie, nagrody itp.) niezależnie od okresu w jakim zostały wypłacone.

** - w.ż. - waga żywa (cenę za wagę żywą wyliczono stosując średnie wskaźniki wydajności rzeźnej uzyskane w Polsce (średnia ważona) w latach 2011-2015: bydło ogółem - 0,518 (było 0,507); byki do 2 lat - 0,539 (było 0,550); byki > 2 lat - 0,535 (było 0,520); wolce - 0,54 (było 0,540); krowy - 0,465 (było 0,478) i jałówki – 0,516 (było 0,530),

mpc - masa poubojowa ciepła, mps - masa poubojowa schłodzona,

*** z uwagi na ustawy o obowiązkach nieidentyfikowalności danych, ceny nie podano

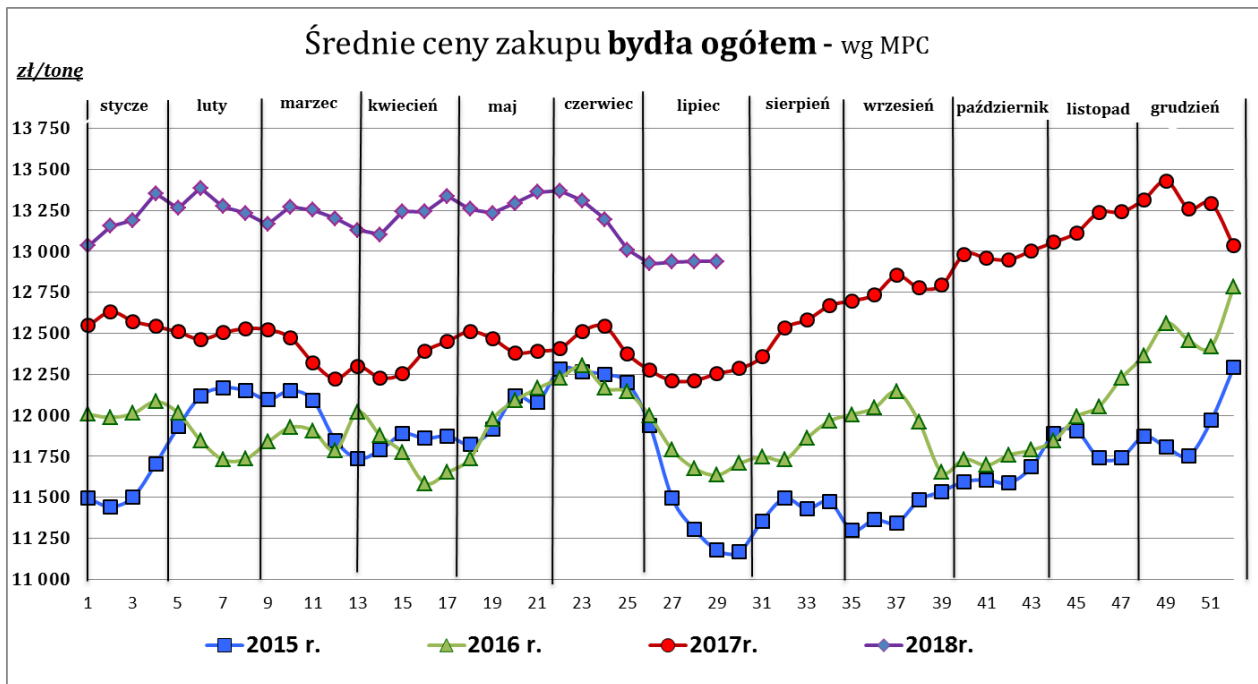
¹ Wersja biuletynu z prezentacją graficzną danych publikowana jest w ostatnim tygodniu każdego miesiąca.

² Badanie cen zakupu i cen sprzedaży w zakładach mięsnych prowadzone jest na reprezentatywnej próbie. Ceny zakupu rejestrowane są dla klas SEUROP wg rozporządzenia Rady (WE) Nr 1234/2007 z dnia 22 października 2007r. ustanawiającego wspólną organizację rynków rolnych oraz przepisy szczegółowe dotyczące niektórych produktów rolnych („rozporządzenie o jednolitej wspólnej organizacji rynku”) (Dz.U. L 299 z 16.11.2007, str. 1, z późn. zm.) i wg rozporządzenia Komisji (WE) nr 1249/2008 z dnia 10 grudnia 2008 r. r. ustanawiającego szczegółowe zasady wdrożenia wspólnotowych skal klasyfikacji tusz wołowych, wieprzowych i baranich oraz raportowania ich cen (Dz. U. Nr L 337 z 16.12.2008, str. 3 z późn. zm.) oraz rozporządzenia Ministra Rolnictwa i Rozwoju Wsi z dnia 4 lutego 2009 r. w sprawie szczegółowego sposobu oznaczania klasy jakości handlowej tusz wołowych (Dz.U. z dn. 19.02.2009r. Nr 28, poz. 180). Ceny zakupu rejestrowane są dla masy poubojowej schłodzonej.

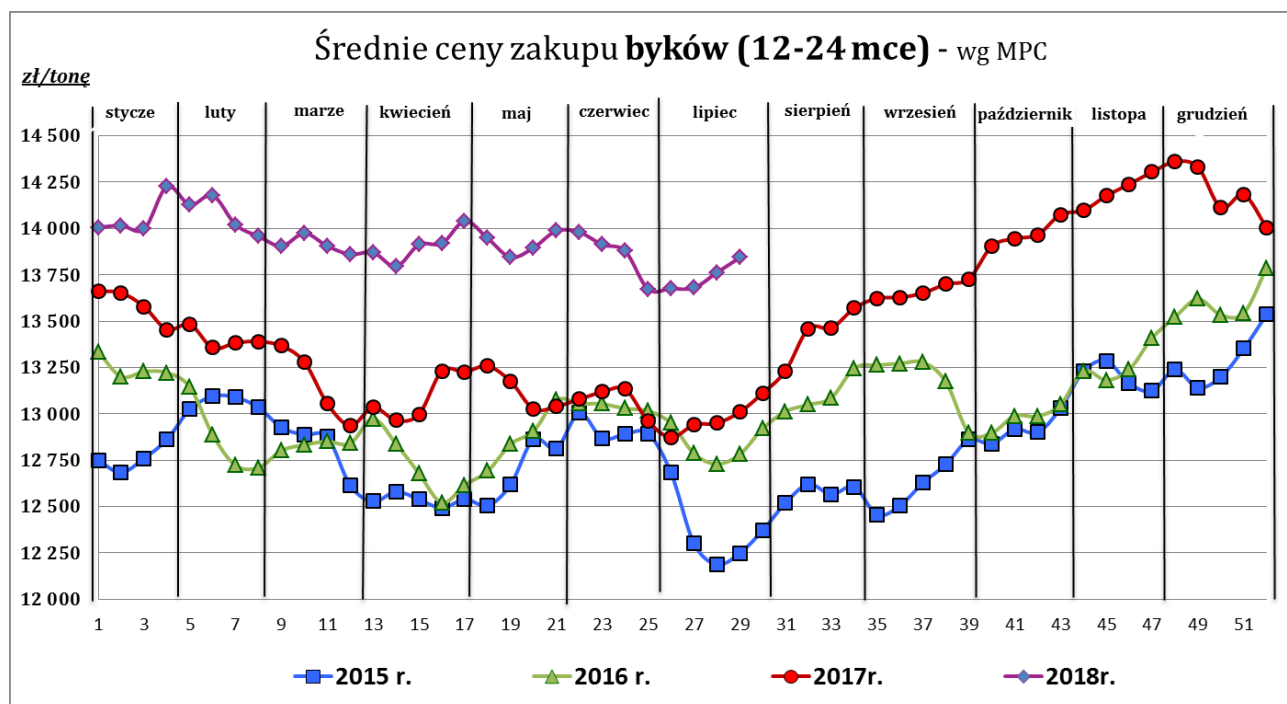
Badanie cen targowiskowych prowadzone jest na targowiskach na których dokonywany jest obrót bydłem a ceny rejestrowane są jako średnie arytmetyczne zrealizowanych transakcji

Wykorzystanie możliwe z dokładnym podaniem źródła

Z i n t e g r o w a n y S y s t e m
R o l n i c z e j I n f o r m a c j i R y n k o w e j



Źródło: Zintegrowany System Rolniczej Informacji Rolniczej (ZSRIR – MRiRW)



Źródło: Zintegrowany System Rolniczej Informacji Rolniczej (ZSRIR – MRiRW)

Tablica 2. Zbiorcze zestawienie danych dotyczących zakupu bydła rzeźnego wg makroregionów

MAKROREGION									
Kategoria bydła	Cena zakupu				Średnia tuszy [kg]	masa cieplej Zmiana	Zmiana tyg. poziomu uboju [%]	Struktura zakupu	
	wg w.ż. [zł/kg]	dla mpc [zł/tonę]	dla mps [zł/tonę]	Zmiana tyg. [%]				[%]	Zmiana tyg. [w pkt.%]
	2018-07-29	2018-07-29	2018-07-29		2018-07-29	tyg. [%]		2018-07-29	
Centralny									
Bydło ogółem	6,73	12 991	13 250	0,1	309,7	0,9	-18,2	100,0	-
bydło 8-12 m-cy (Z)	6,25	11 588	11 819	-5,6	237,5	0,8	14,3	0,1	0,0
byki 12-24 m-ce (A)	7,37	13 834	14 111	0,6	349,4	-0,5	-14,9	36,5	1,4
byki > 24 m-cy (B)	7,30	13 702	13 976	1,2	389,6	3,2	0,3	7,8	1,4
wolce > 12 m-cy (C)	--	--	--	--	--	--	--	--	--
krowy (D)	5,49	11 283	11 509	-1,5	265,9	1,3	-19,6	31,1	-0,5
jałówki > 12 m-cy (E)	6,82	13 174	13 437	-0,3	281,1	-1,3	-25,4	24,5	-2,4
Południowy									
Bydło ogółem	6,78	13 085	13 346	-0,2	306,8	-1,5	-7,8	100,0	-
bydło 8-12 m-cy (Z)	6,93	12 852	13 109	-0,9	245,4	-1,8	37,5	0,2	0,1
byki 12-24 m-ce (A)	7,42	13 922	14 200	0,4	346,2	-0,5	-11,8	36,9	-1,7
byki > 24 m-cy (B)	7,43	13 932	14 210	1,1	374,5	-1,7	-12,1	8,4	-0,4
wolce > 12 m-cy (C)	--	10 074	10 275	--	272,0	--	--	--	--
krowy (D)	5,63	11 564	11 796	-0,7	267,6	-0,9	-4,9	34,1	1,0
jałówki > 12 m-cy (E)	6,83	13 190	13 454	-0,5	274,0	-1,6	-3,3	20,4	0,9
Północny									
Bydło ogółem	5,89	11 373	11 601	-2,4	287,7	-1,0	-30,1	100,0	-
bydło 8-12 m-cy (Z)	6,04	11 213	11 437	--	236,7	--	--	0,3	--
byki 12-24 m-ce (A)	6,76	12 691	12 945	-1,3	346,6	-0,6	-48,7	15,8	-5,7
byki > 24 m-cy (B)	6,67	12 520	12 771	-1,7	398,0	-4,4	11,1	6,0	2,2
wolce > 12 m-cy (C)	--	--	--	--	--	--	--	--	--
krowy (D)	5,19	10 655	10 868	0,5	264,3	2,3	-12,6	64,3	12,9
jałówki > 12 m-cy (E)	6,20	11 968	12 207	-1,4	282,2	-1,7	-59,2	13,6	-9,7

* - z uwagi na ustawowy obowiązek nieidentyfikowalności danych, ceny nie podano

** - z uwagi na brak porównywalności w obecnym tygodniu, danych nie podano

Makroregiony skupu bydła oraz sprzedaży wołowiny w czterech kwartałach

Nazwa makroregionu	Województwa wchodzące w skład makroregionu
centralny	kujawsko-pomorskie, mazowieckie, łódzkie, wielkopolskie, lubuskie
południowy	lubelskie, małopolskie, podkarpackie, świętokrzyskie, dolnośląskie, opolskie, śląskie
północny	podlaskie, pomorskie, warmińsko-mazurskie, zachodnio-pomorskie

Wykorzystanie możliwe z dokładnym podaniem źródła

**Zintegrowany System
Rolniczej Informacji Rynkowej**

2. Ceny sprzedaży wołowiny w Polsce

Tablica 3. Średnie ceny netto i struktura sprzedaży ćwierci wołowych w ubojniach bydła z przeznaczeniem na rynek wewnętrzny dla Polski oraz makroregionów

TOWAR	CENA [zł/tona]		Zmiana tygodniowa ceny [%]	Struktura sprzedaży			Wielkość sprzedaży zmiana tyg. [%]
	2018-07-29	2018-07-22		2018-07-29	2018-07-22	Zmiana tygodniowa [%]	
POLSKA							
Ćwierci z buhajków do 2 lat - OGÓŁEM	13 609	13 540	0,5	100,0	100,0	--	-17,9
ćwierci przednie	10 474	10 302	1,7	10,0	7,6	31,9	8,3
ćwierci tylne	16 766	16 862	-0,6	8,8	6,3	38,8	14,0
ćwierci kompensowane	13 656	13 583	0,5	81,2	86,1	-5,7	-22,6
Ćwierci z krów rzeźnych - OGÓŁEM	11 115	11 203	-0,8	100,0	100,0	--	-8,2
ćwierci przednie	8 685	8 602	1,0	0,6	1,6	-59,6	-62,9
ćwierci tylne	14 552	15 147	-3,9	3,4	2,8	20,1	10,2
ćwierci kompensowane	11 010	11 129	-1,1	96,0	95,6	0,4	-7,9
CENTRALNY							
Ćwierci z buhajków do 2 lat - OGÓŁEM	13 370	13 282	0,7	100,0	100,0	--	-9,3
ćwierci przednie	10 862	11 004	-1,3	4,7	2,8	69,8	54,0
ćwierci tylne	17 017	16 670	2,1	2,7	1,9	44,5	31,0
ćwierci kompensowane	13 389	13 280	0,8	92,6	95,3	-2,9	-12,0
Ćwierci z krów rzeźnych - OGÓŁEM	11 090	11 319	-2,0	100,0	100,0	--	-10,2
ćwierci przednie	*	8 958	--	0,3	0,7	-58,6	-62,8
ćwierci tylne	--	--	--	--	--	--	--
ćwierci kompensowane	11 095	11 335	-2,1	99,7	99,3	0,4	-9,8
POŁUDNIOWY							
Ćwierci z buhajków do 2 lat - OGÓŁEM	13 701	13 657,4	0,3	100,0	100,0	--	-26,5
ćwierci przednie	10 217	10 013	2,0	13,0	9,8	32,9	-2,4
ćwierci tylne	16 515	16 715	-1,2	11,9	7,8	52,8	12,2
ćwierci kompensowane	13 859	13 802	0,4	75,0	82,4	-8,9	-33,1
Ćwierci z krów rzeźnych - OGÓŁEM	11 056	11 073	-0,2	100,0	100,0	--	-14,2
ćwierci przednie	*	8 226	--	0,1	1,4	-90,1	-91,5
ćwierci tylne	*	15 543	--	7,2	4,3	69,4	45,2
ćwierci kompensowane	10 768	10 913	-1,3	92,7	94,4	-1,8	-15,8
PÓLNOCNY							
Ćwierci z buhajków do 2 lat - OGÓŁEM	13 858	13 670	1,4	100,0	100,0	--	-0,6
ćwierci przednie	*	*	--	12,5	10,0	24,4	23,7
ćwierci tylne	*	*	--	12,1	10,8	12,6	11,9
ćwierci kompensowane	13 744	13 484	1,9	75,4	79,2	-4,8	-5,4
Ćwierci z krów rzeźnych - OGÓŁEM	11 253	11 112	1,3	100,0	100,0	--	7,9
ćwierci przednie	*	*	--	2,2	4,4	-50,8	-46,9
ćwierci tylne	*	*	--	5,7	8,0	-28,5	-22,8
ćwierci kompensowane	11 141	10 899	2,2	92,1	87,6	5,2	13,5

* - z uwagi na ustawy o obowiązkach nieidentyfikowalności danych, ceny nie podano.

Makroregiony skupu bydła oraz sprzedaży wołowiny w ćwierćtuszach

Nazwa makroregionu	Województwa wchodzące w skład makroregionu
centralny	kujawsko-pomorskie, mazowieckie, łódzkie, wielkopolskie, lubuskie
południowy	lubelskie, małopolskie, podkarpackie, świętokrzyskie, dolnośląskie, opolskie, śląskie
północny	podlaskie, pomorskie, warmińsko-mazurskie, zachodnio-pomorskie

Wykorzystanie możliwe z dokładnym podaniem źródła

Z i n t e g r o w a n y S y s t e m
R o l n i c z e j I n f o r m a c j i R y n k o w e j

Tablica 4. Średnie ceny netto sprzedaży elementów mięsa wołowego z przeznaczeniem na rynek wewnętrzny dla Polski oraz makroregionów w okresie: 23 – 29.07.2018 r.

Makroregion	Cena sprzedaży [zł/tonę]		Tygodniowa zmiana ceny [%]	
	rostbef z/k	udziec b/k	rostbef z/k	udziec b/k
Ogółem kraj	28 667	21 422	-1,5	3,1
Południowo-zachodni	*	*	--	--
Wielkopolski	29 140	21 392	-1,9	1,8
Północno-zachodni	26 314	26 190	0,2	9,2
Północno-wschodni	--	22 847	--	-0,5
Mazowiecko-łódzki	*	20 928	--	6,5
Kujawski	--	*	--	--
Wschodni-dolny	*	21 606	--	11,8
Południowo-środkowy	*	20 689	--	2,0

* - z uwagi na ustawowy wymóg nieidentyfikowalności danych, ceny nie podano

3. Ceny bydła żywego³ w Polsce

3.1 Ceny cieląt i młodego bydła opasowego w handlu hurtowym

Tablica 5. Średnie ceny zakupu cieląt płci męskiej oraz młodego bydła opasowego

Kategoria bydła	Jednostka	Cena zakupu			Zmiana ceny	
		2018-07-29	2018-07-22	2017-07-30	tyg. [%]	roczna [%]
Byczki od 8 dni do 4 tygodni - typ mleczny	zł/szt	609,98	634,30	604,00	-3,8	1,0
Byczki od 8 dni do 4 tygodni - typ mięsny	zł/szt	776,57	850,00	789,10	-8,6	-1,6
Młode bydło opasowe 6-12 m-cy	zł/kg w.ż.	--	--	10,30	--	--

* - z uwagi na ustawowy wymóg nieidentyfikowalności danych, ceny nie podano;

³ - W handlu hurtowym bydlęciem żywym badane ceny byczków od 8 dni do 4 tygodni dotyczą cieląt przeznaczonych do dalszego chowu pochodzących od bydła ras mlecznych w przypadku typu mlecznego oraz od bydła ras mięsnych, ogólnoużytkowych i krzyżówek z rasami mięsnymi w przypadku typu mięsnego

- W handlu targowiskowym monitorowane są występujące na tym rynku kategorie bydła

Wykorzystanie możliwe z dokładnym podaniem źródła

**Z i n t e g r o w a n y S y s t e m
R o l n i c z e j I n f o r m a c j i R y n k o w e j**

3.2 Ceny bydła na targowiskach

Tablica 6. Średnie krajowe ceny bydła uzyskane w transakcjach targowiskowych

Kategoria informacji	Tydzień		Zmiana tygodniowa [%]
	2018-07-27	2018-07-20	
<u>cielęta 60-100 kg</u>			
cena min. w zł/kg	11,50	11,50	0,0
cena max. w zł/kg	17,00	17,00	0,0
<i>cena średnia w zł/kg</i>	13,70	14,17	-3,3
szacunkowa podaż w szt	198	60	230,0
szacunkowa sprzedaż w szt	174	56	210,7
wsk. warunków atmosferycznych *	3,0	2,3	28,8
<u>młode bydło opasowe</u>			
cena min. w zł/kg	7,05	--	--
cena max. w zł/kg	7,10	--	--
<i>cena średnia w zł/kg</i>	7,07	--	--
szacunkowa podaż w szt	150	--	--
szacunkowa sprzedaż w szt	128	--	--
wsk. warunków atmosferycznych *	3,0	--	--
<u>krowy wybrakowane</u>			
cena min. w zł/kg	5,00	--	--
cena max. w zł/kg	5,00	--	--
<i>cena średnia w zł/kg</i>	5,00	--	--
szacunkowa podaż w szt	115	--	--
szacunkowa sprzedaż w szt	104	--	--
wsk. warunków atmosferycznych *	3,0	--	--

* - wsk. war. atmosferycznych zawiera się między liczbą 1 a 3 i jest średnią arytmetyczną z zanotowanych na targowiskach w dniu badań, jednego z trzech stopni pogody: 1-zła, 2-przeciętna i 3-dobra.

Metodyka badań targowiskowych

Notowania cen bydła na targowiskach realizowane są w 13 województwach w kraju (oprócz⁴: lubuskiego, opolskiego i zachodnio-pomorskiego) na maksymalnie 90 reprezentatywnych targowiskach.

Pod pojęciem targowisko rozumiany jest zorganizowany rynek lokalny, którego dominującymi uczestnikami są okoliczni producenci rolni.

Prezentowane ceny są cenami średnimi arytmetycznymi obliczanymi z odnotowanej liczby zawartych transakcji, tylko dla bydła w określonym wieku i przedziale wagowym:

1. cielęta do chowu lub na rzeź o wadze 60 – 100 kg, zarówno buhajki jak i jałówki,
2. młode bydło opasowe od 6 do 12 miesięcy,
3. krowy wybrakowane po selekcji i starsze powyżej 6 lat

Zestawienie cen dotyczy ostatniego tygodnia, natomiast na poszczególnych targowiskach badania cen dokonywane są raz w tygodniu, raz na dwa tygodnie lub raz w miesiącu (w zwyczajowo przyjęty dzień targowy lub w jeden z kilku dni targowych).

Obroty na tych rynkach mają charakter lokalny.

Notowań cen dokonują pracownicy Ośrodków Doradztwa Rolniczego

Uwaga:

Analiza handlu zagranicznego za okres styczeń – maj 2018r. (dane wstępne) oraz uboje bydła w okresie I-V 2018 r., są zawarte w wersji EXCEL biuletynu.

Biuletyn „*Rynek wołowiny i cielęciny*” ukazuje się w każdy czwartek.

Informacje zamieszczane w tym biuletynie przekazywane są przez współpracujące z nami podmioty na podstawie Ustawy o badaniach rynkowych z dn. 30 marca 2001r.

Wydawca:

Ministerstwo Rolnictwa i Rozwoju Wsi,
Departament Promocji i Jakości Żywności

ul. Wspólna 30, 00-930 Warszawa,
tel. (022) 623-16-33, fax (022) 623-27-06

Internet: <http://www.minrol.gov.pl>, E-mail: biuletyn@minrol.gov.pl

Autor: Anna Pankiewicz tel. (022) 623-16-33 E-mail: Anna.Pankiewicz@minrol.gov.pl

⁴ w w/w województwach bydło w handlu targowiskowym nie występuje bądź ma charakter incydentalny