

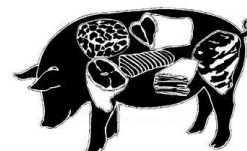
MINISTERSTWO ROLNICTWA I ROZWOJU WSI  
DEPARTAMENT PROMOCJI I JAKOŚCI ŻYWNOSCI

ZINTEGROWANY SYSTEM ROLNICZEJ INFORMACJI RYNKOWEJ

Podstawa prawna: Ustawa o rolniczych badaniach rynkowych z 30 marca 2001 r.

WYDZIAŁ INFORMACJI RYNKOWEJ I STATYSTYKI ROLNEJ

**RYNEK MIĘSA WIEPRZOWEGO**



NR 35/2018

Notowania<sup>1</sup> za okres 27.08.2018 - 02.09.2018 r.

czwartek, 6 września 2018 r.

**Spis treści**

1. Zakupy świń rzeźnych.....	3
1.1. Ceny zakupu tuczników wg EUROP w Polsce i makroregionach.....	3
1.2. Zbiorcze zestawienie dotyczące zmian skupu świń rzeźnych.....	4
1.3. Ceny zakupu świń rzeźnych wg wagi żywej.....	5
1.4. Struktura zakupu świń rzeźnych w Polsce.....	7
2. Sprzedaż wieprzowiny.....	7
2.1. Ceny sprzedaży półtuszy wieprzowych w Polsce i makroregionach.....	7
2.2. Ceny sprzedaży elementów i przetworów z wieprzowiny w Polsce.....	8
2.3. Ceny prosiąt na targowiskach.....	9
3. Graficzne prezentacje cen zakupu i sprzedaży na rynku wieprzowiny.....	11
4. Miesięczne analizy cenowe.....	14
5. Pogłowie trzody chlewnej w marcu 2018 roku (dane wstępne) Źródło: GUS.....	16
6. Handel zagraniczny wieprzowiną.....	17
7. Zestawienie z monitoringu rynku wieprzowiny z lat 2017-2013.....	19

<sup>1</sup> Badanie cen zakupu i sprzedaży w zakładach mięsnych prowadzone jest na reprezentatywnej próbie. Ceny zakupu rejestrowane są wg klas jakości handlowej EUROP zgodnie z rozporządzeniem Parlamentu Europejskiego i Rady (UE) nr 1308/2013 z dnia 17 grudnia 2013 r. ustanawiającego wspólną organizację rynków produktów rolnych oraz uchylającego rozporządzenia Rady (EWG) nr 922/72, (EWG) nr 234/79, (WE) nr 1037/2001 i (WE) nr 1234/2007 (Dz. Urz. UE L 347 z 20.12.2013, str. 671) i rozporządzeniem Komisji (WE) nr 1249/2008 z dnia 10 grudnia 2008 r. r. ustanawiającym szczegółowe zasady wdrożenia wspólnotowych klasyfikacji tusz wołowych, wieprzowych i baranich oraz raportowania ich cen (Dz. U. Nr L 337 z 16.12.2008, str. 3, z późn.zm.) oraz rozporządzeniem Ministra Rolnictwa i Rozwoju Wsi z dnia 4 lutego 2009 r. w sprawie szczegółowych warunków ustalania klasy jakości handlowej tusz wieprzowych (Dz.U. z 19.02.2009 r., Nr 28, poz. 181).

Ceny zbierane są dla masy poubojowej schłodzonej. Badanie cen giełdowych realizowane jest na wybranych giełdach towarowych. Średnie ceny liczone są jako średnie ważone.

Badanie cen prosiąt prowadzone jest na targowiskach, na których dokonywany jest obrót prosiętami, a ceny liczone są jako średnie arytmetyczne zrealizowanych transakcji.

**Ceny zakupu i sprzedaży nie zawierają podatku VAT.**

Daty prezentowane w tabelach oznaczają ostatni dzień analizowanego tygodnia (poniedziałek - niedziela).

## Metody klasyfikacji tusz wieprzowych w Polsce

Metody klasyfikacji tusz wieprzowych w Polsce zatwierdziła decyzja Komisji Europejskiej 2005/240/WE z dnia 11 marca 2005 r. ( tekst opublikowany w [Dzienniku Urzędowym UE L 74](#)<sup>2</sup> z dnia 19.03.2005 roku, decyzja obowiązuje od dnia jej notyfikacji w Stałym Przedstawicielstwie RP przy Unii Europejskiej, czyli od 11 marca 2005 roku.), zmieniona decyzją Komisji 2005/683/WE zmieniającą ww. decyzję (tekst opublikowany w [Dzienniku Urzędowym UE L 258](#)<sup>3</sup> z dnia 4.10.2005 roku). Zmiana miała na celu dopuszczenie do stosowania kolejnego aparatu.

Zgodnie z postanowieniami decyzji od dnia 11 marca 2005 roku na terenie Polski do szacowania zawartości chudego mięsa w tuszach wieprzowych zostały zaaprobowane trzy aparaty o nazwach **Ultra-fom 300, Sydel-CGM i Autofom**, a od 30 września 2005 r. dodatkowo aparat o nazwie **IM-03**.

W decyzji zatwierdzającej metody klasyfikacji tusz wieprzowych w Polsce wymienione są również dopuszczone przez Komisję odstępstwa od wzorcowej dla UE postaci tuszy w momencie ważenia i klasyfikacji.

### **UWAGA:**

Z dniem 12 grudnia 2011 r. weszła w życie Decyzja wykonawcza Komisji 2011/506/UE: z dnia 16 sierpnia 2011 r. zmieniająca decyzję 2005/240/WE zatwierdzającą metody klasyfikacji tusz wieprzowych w Polsce (tekst opublikowany w [Dzienniku Urzędowym UE L 209](#)<sup>4</sup> z dnia 17.08.2011 roku). Decyzja **wprowadziła nowe równania regresji** w stosowanych dotychczas w Polsce metodach klasyfikacji, **tj. Ultra-fom 300, Sydel-CGM, Autofom, IM-03** oraz **zatwierdza cztery nowe metody klasyfikacji: Autofom III, CSB Image meater (CSB), Fat-O-Meater II (FOM II), metodę ręczną ZP.**

2 <http://europa.eu.int/eur-lex/lex/LexUriServ/LexUriServ.do?uri=OJ:L:2005:074:0062:0065:PL:PDF>

3 [http://europa.eu.int/eur-lex/lex/LexUriServ/site/pl/oj/2005/l\\_258/l\\_25820051004pl00050007.pdf](http://europa.eu.int/eur-lex/lex/LexUriServ/site/pl/oj/2005/l_258/l_25820051004pl00050007.pdf)

4 <http://eur-lex.europa.eu/LexUriServ/LexUriServ.do?uri=OJ:L:2011:209:0043:0048:PL:PDF>

# 1. Zakupy świń rzeźnych

## 1.1. Ceny zakupu tuczników wg EUROP w Polsce i makroregionach

Tab. 1 Średnie ceny netto (bez VAT) zakupu świń rzeźnych wg klasyfikacji poubojowej EUROP

masa schłodzona [MPS]; -masa poubojowa ciepła [MPC]

SKUP								
Klasa półtuszy	CENA [zł/tonę]				Zmiana tygod.	%	Średnia	Struktura zakupu
	[MPS]		[MPC]					
wg EUROP	2018-09-02	2018-08-26	2018-09-02	2018-08-26	[%]	w tuszy	[kg]	[%]
1	2	3	4	5	6	7	8	9
<b>POLSKA</b>								
klasa S	6 688	6 674	6 557	6 543	0,20	61,5	91,3	31,3
klasa E	6 585	6 572	6 455	6 443	0,20	57,6	92,8	55,2
klasa U	6 242	6 248	6 119	6 125	-0,10	53,3	93,2	11,8
klasa R	5 892	5 896	5 777	5 781	-0,07	48,4	94,3	1,6
klasa O	5 385	5 344	5 280	5 239	0,78	43,6	97,1	0,1
klasa P	5 442	5 072	5 335	4 973	7,28	37,5	92,3	0,0
<b>S-P Razem</b>	<b>6 562</b>	<b>6 553</b>	<b>6 434</b>	<b>6 424</b>	<b>0,15</b>	<b>58,1</b>	<b>92,4</b>	<b>100,0</b>
<b>REGION PÓLNOCNY</b>								
klasa S	6 678	6 577	6 548	6 448	1,55	61,5	90,6	34,3
klasa E	6 580	6 476	6 451	6 349	1,61	57,9	92,2	54,1
klasa U	6 261	6 226	6 138	6 104	0,55	53,2	91,8	10,4
klasa R	5 986	5 958	5 869	5 842	0,46	48,3	92,4	1,1
klasa O	5 495	5 319	5 387	5 215	3,30	43,1	90,4	0,1
klasa P	4 670 *		4 579 *		*	36,0	106,0	0,0
<b>S-P Razem</b>	<b>6 573</b>	<b>6 471</b>	<b>6 444</b>	<b>6 344</b>	<b>1,57</b>	<b>58,5</b>	<b>91,6</b>	<b>100,0</b>
<b>REGION ŚRODKOWO-WSCHODNI</b>								
klasa S	6 730	6 720	6 598	6 588	0,15	61,6	90,9	33,1
klasa E	6 608	6 599	6 478	6 470	0,13	56,9	93,3	52,8
klasa U	6 234	6 226	6 112	6 104	0,13	53,2	93,6	12,3
klasa R	5 908	5 935	5 792	5 819	-0,45	48,3	94,0	1,7
klasa O	5 777	5 732	5 664	5 619	0,80	43,5	97,9	0,2
klasa P	5 732	5 687	5 620	5 575	0,80	37,6	93,0	0,0
<b>S-P Razem</b>	<b>6 588</b>	<b>6 588</b>	<b>6 459</b>	<b>6 459</b>	<b>0,00</b>	<b>57,8</b>	<b>92,6</b>	<b>100,0</b>
<b>REGION POŁUDNIOWO-WSCHODNI</b>								
klasa S	6 666	6 695	6 535	6 564	-0,44	61,3	92,2	33,2
klasa E	6 593	6 622	6 464	6 492	-0,43	58,0	92,9	54,9
klasa U	6 245	6 268	6 123	6 145	-0,36	53,2	92,9	10,2
klasa R	5 758	5 738	5 645	5 625	0,36	48,1	95,6	1,6
klasa O	5 055	4 958	4 956	4 861	1,94	43,3	98,3	0,2
klasa P	*	*	*	*	*	*	*	*
<b>S-P Razem</b>	<b>6 566</b>	<b>6 595</b>	<b>6 437</b>	<b>6 465</b>	<b>-0,44</b>	<b>58,4</b>	<b>92,7</b>	<b>100,0</b>
<b>REGION ZACHODNI</b>								
klasa S	6 655	6 667	6 525	6 536	-0,17	61,5	91,5	26,5
klasa E	6 560	6 575	6 431	6 446	-0,23	57,9	92,7	58,5
klasa U	6 239	6 268	6 117	6 145	-0,47	53,5	93,5	13,0
klasa R	5 910	5 918	5 794	5 802	-0,13	48,7	94,6	1,8
klasa O	5 212	5 310	5 110	5 205	-1,84	43,9	97,0	0,2
klasa P	4 786	4 257	4 692	4 174	12,40	38,1	77,1	0,0
<b>S-P Razem</b>	<b>6 528</b>	<b>6 543</b>	<b>6 400</b>	<b>6 414</b>	<b>-0,22</b>	<b>58,1</b>	<b>92,6</b>	<b>100,0</b>

Tygodniowy ubój świń rzeźnych w ubojniach monitorowanych w ramach ZSRIR wyniósł – 278 594 sztuk.

## 1.2. Zbiorcze zestawienie dotyczące zmian skupu świń rzeźnych

Klasa półtuszy wieprzowych wg EUROP	Cena zakupu wg wagi żywej* [zł/kg]		ZMIANA TYGODNIOWA			
			Cena zakupu wg wż [%]	Poziom skupu wg mpc [%]	Średnia masa tuszy [%]	Struktura zakupu [pkt. %]
	2018-09-02	2018-08-26				
<b>POLSKA</b>						
klasa S	4,97	4,96	0,20	-0,80	0,11	-0,64
klasa E	4,89	4,88	0,20	2,34	0,11	0,53
klasa U	4,67	4,68	-0,10	1,36	-0,21	0,04
klasa R	4,44	4,45	-0,07	4,47	-0,42	0,06
klasa O	4,09	4,06	0,78	4,53	0,00	0,00
klasa P	4,17	3,89	7,28	31,46	10,01	0,00
<b>S-P Razem</b>				<b>1,28</b>	<b>0,00</b>	<b>-</b>
<b>REGION PÓLNOCCY</b>						
klasa S	4,96	4,88	1,55	5,46	0,89	2,30
klasa E	4,89	4,81	1,61	-3,63	0,88	-1,15
klasa U	4,69	4,66	0,55	-11,68	-0,65	-1,01
klasa R	4,51	4,49	0,46	-11,58	-0,75	-0,11
klasa O	4,18	4,04	3,30	-40,19	-3,83	-0,03
klasa P	3,58	*	*	*	*	*
<b>S-P Razem</b>				<b>-1,81</b>	<b>0,55</b>	<b>-</b>
<b>REGION ŚRODKOWO-WSCHODNI</b>						
klasa S	5,00	4,99	0,15	-1,95	-0,98	-1,53
klasa E	4,91	4,90	0,13	3,44	-0,43	0,18
klasa U	4,67	4,66	0,13	12,40	-0,21	0,98
klasa R	4,46	4,48	-0,45	26,98	-0,53	0,31
klasa O	4,39	4,36	0,80	47,61	1,98	0,04
klasa P	4,39	4,36	0,80	73,29	-1,80	0,01
<b>S-P Razem</b>				<b>3,00</b>	<b>-0,54</b>	<b>-</b>
<b>REGION POŁUDNIOWO-WSCHODNI</b>						
klasa S	4,95	4,97	-0,44	-3,08	1,10	-3,34
klasa E	4,90	4,92	-0,43	13,67	1,20	3,36
klasa U	4,67	4,69	-0,36	6,14	0,43	0,02
klasa R	4,34	4,33	0,36	2,43	0,63	-0,06
klasa O	3,84	3,77	1,94	18,95	0,41	0,02
klasa P	*	*	*	*	*	*
<b>S-P Razem</b>				<b>6,64</b>	<b>1,09</b>	<b>-</b>
<b>REGION ZACHODNI</b>						
klasa S	4,94	4,95	-0,17	-1,94	0,00	-0,19
klasa E	4,87	4,88	-0,23	-0,63	-0,22	0,49
klasa U	4,67	4,69	-0,47	-3,37	-0,43	-0,24
klasa R	4,46	4,46	-0,13	-4,25	-0,84	-0,04
klasa O	3,96	4,04	-1,84	-13,22	-1,22	-0,02
klasa P	3,67	3,26	12,40	-52,63	8,13	-0,01
<b>S-P Razem</b>				<b>-1,45</b>	<b>-0,11</b>	<b>-</b>

Uwaga: Daty podane w tabeli oznaczają ostatni dzień analizowanego tygodnia (poniedziałek – niedziela)

Cena wg wagi żywej przeliczona z ceny dla mpc trzody chlewnej.

\* - Nie jest możliwe prezentowanie danych dla towaru w związku z ustawowym obowiązkiem nieidentyfikowalności dostawców danych rynkowych.

**Wskaźnik przeliczania cen uzyskanych za tusze wg klasyfikacji EUROP na ceny za masę żywą netto.**

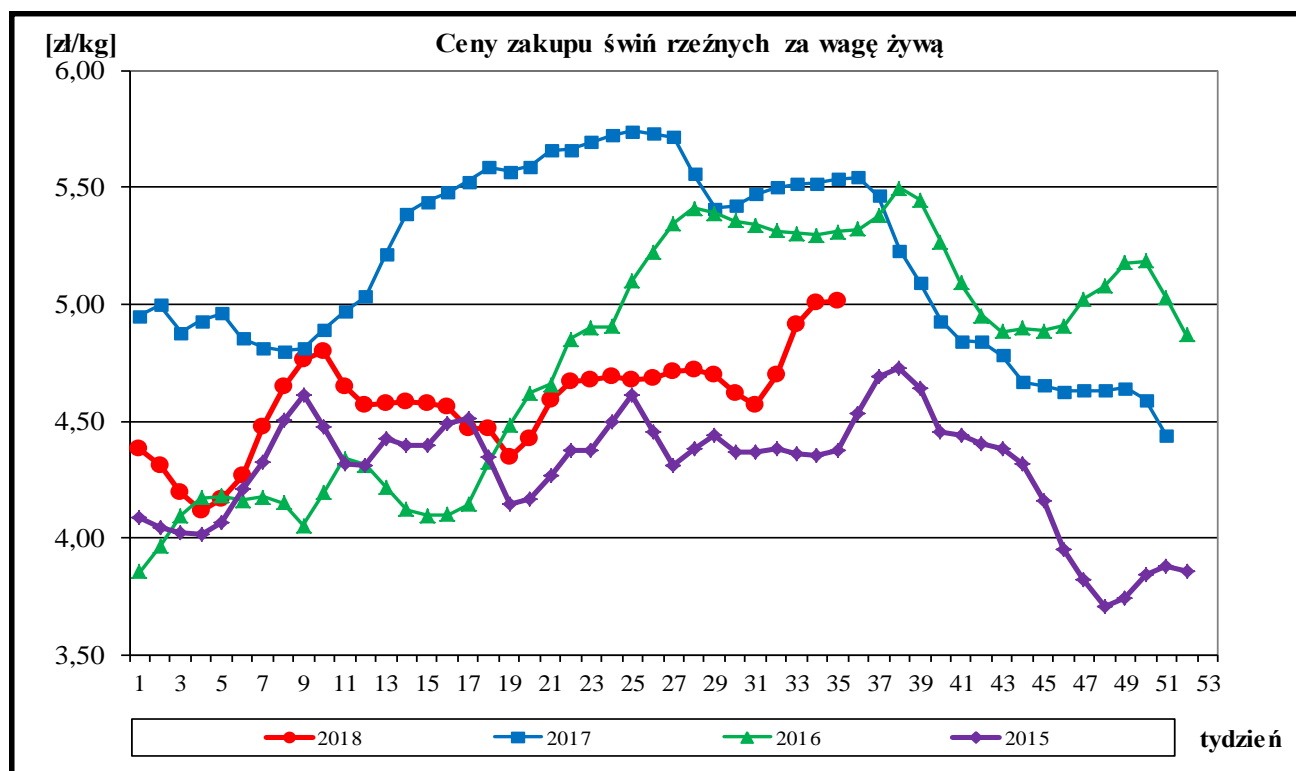
Klasa tusz	Wskaźnik wydajności rzeźnej	Wskaźnik przeliczeniowy na masę żywą
S	75,7	1,32
E	75,7	1,32
U	76,3	1,31
R	76,9	1,30
O	77,5	1,29
P	78,1	1,28

### 1.3. Ceny zakupu świń rzeźnych wg wagi żywej

Tab. 2 Średnie ceny netto zakupu świń rzeźnych za wagę żywą – obliczane na podstawie cen za świnie wg masy poubojowej cieplej (MPC) przy użyciu współczynnika wydajności rzeźnej podawanego przez GUS (0,78).

CENA [zł/kg]		
MAKROREGIONY	2018-09-02	2018-08-26
1	2	3
POLSKA	5,02	5,01
REGION PÓLNOCNY	5,03	4,95
REGION ŚRODKOWO-WSCHODNI	5,04	5,04
REGION POŁUDNIOWO-WSCHODNI	5,02	5,04
REGION ZACHODNI	4,99	5,00

Uwaga: Daty podane w tabeli oznaczają ostatni dzień analizowanego tygodnia (poniedziałek - niedziela).



#### A. Makroregiony skupu świń rzeźnych wg SEUROP i sprzedaży mięsa wieprzowego w tuszach.

Makroregion Północny: województwa - kujawsko-pomorskie, pomorskie, warmińsko-mazurskie.

Makroregion Środkowo-wschodni: województwa - łódzkie, mazowieckie, podlaskie.

Makroregion Południowo-wschodni: województwa - lubelskie, małopolskie, podkarpackie, śląskie, świętokrzyskie.

Makroregion Zachodni: województwa - dolnośląskie, lubuskie, opolskie, wielkopolskie, zachodnio-pomorskie.

## ROCZNE ZMIANY CEN WYBRANYCH PRODUKTÓW Z RYNKU WIEPRZOWINY

### I. Roczne zmiany cen zakupu świń rzeźnych wg klasyfikacji EUROP i żywca wieprzowego.

#### [MPC]-masa poubojowa ciepła

POLSKA	CENA				Roczna zmiana ceny [%]
	[MPC] zł/tonę		Cena żywca wieprzowego zł/kg		
	2018-09-02	2017-09-03	2018-09-02	2017-09-03	
klasa S	6 557	7 231	4,97	5,48	-9,3
klasa E	6 455	7 135	4,89	5,41	-9,5
klasa U	6 119	6 738	4,67	5,14	-9,2
klasa R	5 777	6 359	4,44	4,89	-9,2
klasa O	5 280	5 767	4,09	4,47	-8,4
klasa P	5 335	4 794	4,17	3,75	11,3
<b>S-P Razem</b>	<b>6 434</b>	<b>7 101</b>	<b>5,02</b>	<b>5,54</b>	<b>-9,4</b>

Cena zakupu żywca wieprzowego **S-P razem** obliczona na podstawie cen za świnię wg masy poubojowej ciepłej (MPC) przy użyciu przelicznika GUS wynoszącego 0,78

### II. Roczne zmiany cen sprzedaży półtuszy wieprzowych.

CENY SPRZEDAŻY - PÓLTUSZE WIEPRZOWE			
MAKROREGIONY	CENA [zł/tonę]		Roczna zmiana ceny
	2018-09-02	2017-09-03	[%]
<b>POLSKA</b>	<b>7 336</b>	7 852	<b>-6,6</b>
Południowo-wschodni	<b>7 258</b>	7 891	-8,0
Północny	<b>8 462</b>	8 192	3,3
Środkowo-wschodni	<b>7 446</b>	8 062	-7,6
Zachodni	<b>7 309</b>	7 779	-6,0

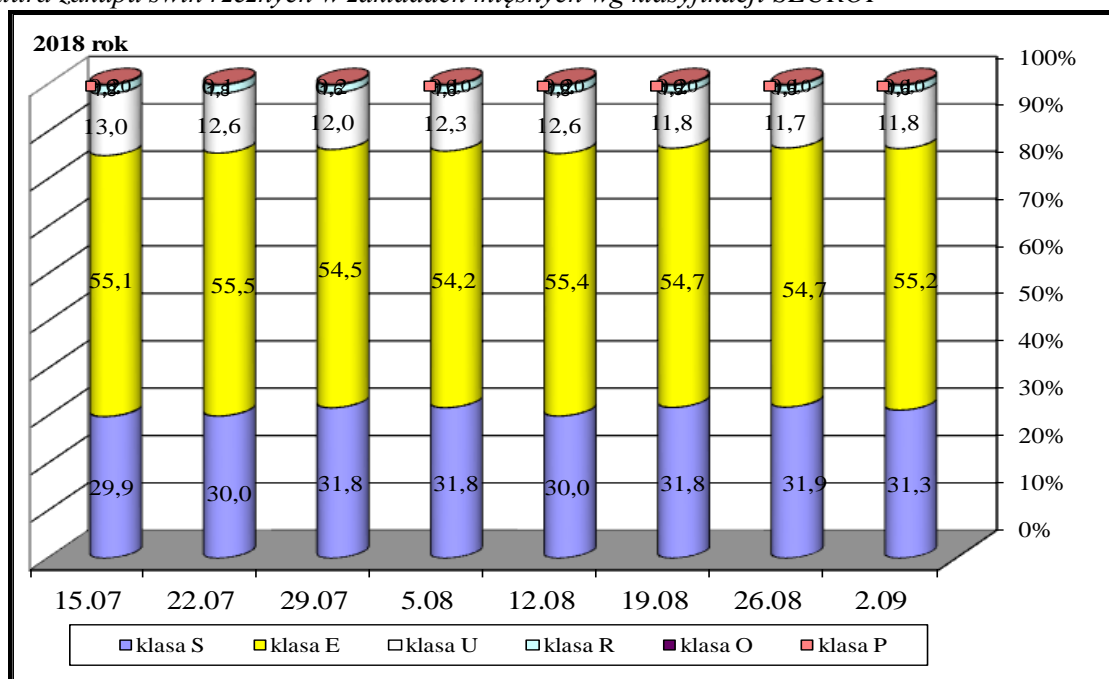
### III. Roczne zmiany cen targowiskowych prosiąt.

Kategoria ceny	2018-09-02	2017-09-03	Roczna zmiana ceny w [%]
	min. w zł/szt.	130,00	160,00
max. w zł/szt.	240,00	260,00	-7,7
<b>średnia w zł/szt.</b>	<b>176,14</b>	<b>197,53</b>	<b>-10,8</b>
Szacunkowa podaż	445	953	-53,3
Szacunkowa sprzedaż	369	668	-44,8
Wsk_war_atmosf.	2,91	2,83	2,8

Wykorzystanie możliwe z dokładnym podaniem źródła

## 1.4. Struktura zakupu świń rzeźnych w Polsce

Rys. 3. Struktura zakupu świń rzeźnych w zakładach mięsnych wg klasyfikacji SEUROP



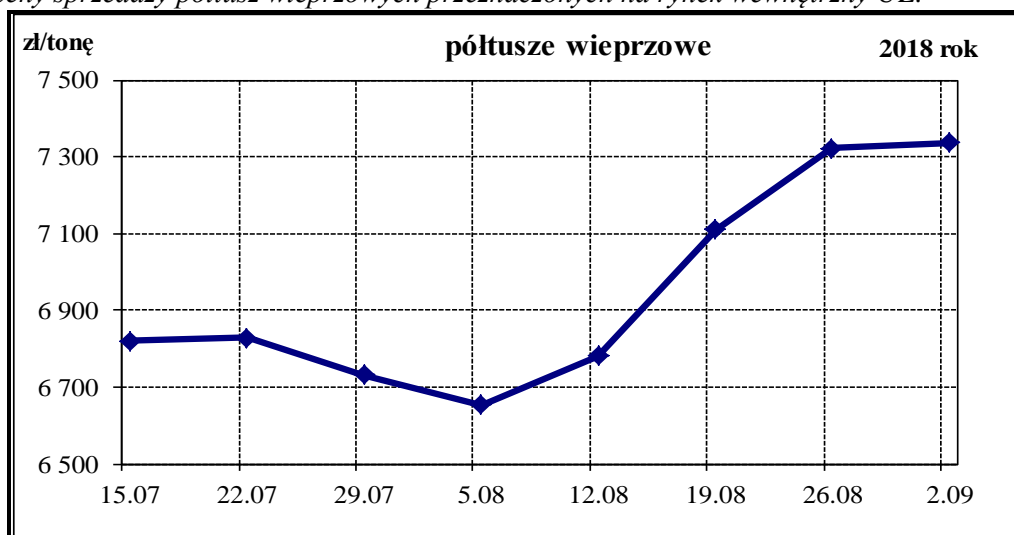
## 2. Sprzedaż wieprzowiny

### 2.1. Ceny sprzedaży półtuszy wieprzowych w Polsce i makroregionach

Tab. 3 Średnie ceny sprzedaży półtuszy wieprzowych (bez VAT) przeznaczonych na rynek wewnętrzny UE.

MAKROREGIONY	CENA [zł/t]		Tygodniowa zmiana ceny [%]
	2018-09-02	2018-08-26	
<b>PÓLTUSZE WIEPRZOWE</b>			
<b>POLSKA</b>	<b>7 336</b>	<b>7 323</b>	<b>0,2</b>
Południowo-wschodni	7 258	7 263	-0,1
Północny	8 462	8 381	1,0
Środkowo-wschodni	7 446	7 445	0,0
Zachodni	7 309	7 293	0,2

Rys. 4. Średnie ceny sprzedaży półtuszy wieprzowych przeznaczonych na rynek wewnętrzny UE.



Wykorzystanie możliwe z dokładnym podaniem źródła

## 2.2. Ceny sprzedaży elementów i przetworów z wieprzowiny w Polsce i makroregionach

Tab. 4 Średnie ceny sprzedaży elementów i przetworów wieprzowych (bez VAT) w zakładach mięsnych (kraj +UE).

CENY SPRZEDAŻY			
TOWAR	CENA [zł/tonę]		Tygodniowa zmiana ceny [%]
	2018-09-02	2018-08-26	
<b>POLSKA</b>			
schab środkowy z kością	11 685	11 586	0,86
szynka gotowana	16 904	16 594	1,87
kielbasa toruńska	10 882	10 651	2,17
<b>PÓLNO-CNO-ZACHODNI</b>			
schab środkowy z kością	10 326 *	*	*
szynka gotowana	20 234	20 219	0,08
kielbasa toruńska	*	9 179	*
<b>PÓLNO-CNO-WSCHODNI</b>			
schab środkowy z kością	*	*	*
szynka gotowana	*	*	*
kielbasa toruńska	*	*	*
<b>WIELKOPOLSKI</b>			
schab środkowy z kością	12 068	11 780	2,44
szynka gotowana	16 235	16 330	-0,58
kielbasa toruńska	*	*	*
<b>KUJAWSKI</b>			
schab środkowy z kością	11 505	11 378	1,11
szynka gotowana	16 779	16 825	-0,28
kielbasa toruńska	*	*	*
<b>MAZOWIECKO-ŁÓDZKI</b>			
schab środkowy z kością	12 029	11 965	0,54
szynka gotowana	17 441	19 187	-9,10
kielbasa toruńska	11 364	11 454	-0,79
<b>POŁUDNIOWO-ZACHODNI</b>			
schab środkowy z kością	11 783	11 647	1,16
szynka gotowana	17 668	17 561	0,61
kielbasa toruńska	*	*	*
<b>POŁUDNIOWO-ŚRODKOWY</b>			
schab środkowy z kością	10 745	10 556	1,79
szynka gotowana	14 577	13 954	4,47
kielbasa toruńska	10 209	9 930	2,81
<b>WSCHODNI-DOLNY</b>			
schab środkowy z kością	11 986	11 989	-0,02
szynka gotowana	15 795	14 306	10,41
kielbasa toruńska	11 062	11 038	0,22

**Uwaga:** Daty podane w tabeli oznaczają ostatni dzień analizowanego tygodnia (poniedziałek - niedziela).

\* - w związku z ustawowym obowiązkiem nieidentyfikowalności dostawców danych rynkowych nie jest możliwe prezentowanie danych dla regionu.

*Wykorzystanie możliwe z dokładnym podaniem źródła*



## **B. Makroregion sprzedaży mięsa w elementach oraz przetworów mięsnych z rynku wieprzowiny.**

Makroregion Północno-zachodni: województwa: - pomorskie, zachodnio-pomorskie.

Makroregion Północno-wschodni: województwa - podlaskie, warmińsko-mazurskie.

Makroregion Wielkopolski: województwo - wielkopolskie.

Makroregion Kujawski: województwo - kujawsko-pomorskie.

Makroregion Mazowiecko-lódzki: województwa - łódzkie, mazowieckie.

Makroregion Południowo-zachodni: województwa - dolnośląskie, lubuskie, opolskie.

Makroregion Południowo-środkowy: województwa - małopolskie, śląskie, świętokrzyskie.

Makroregion Wschodni dolny: województwa - lubelskie, podkarpackie

### **2.3. Ceny prosiąt na targowiskach**

Tab. 6 Średnie tygodniowe krajowe ceny prosiąt uzyskane w transakcjach targowiskowych.

Prosięta ok. 20 kg/szt.	Kategoria ceny	2018-09-02	2018-08-26	Tygodniowa zmiana w [%]
	min. w zł/szt.	130,00	140,00	-7,1
	max. w zł/szt.	240,00	246,00	-2,4
	średnia w zł/szt.	176,14	181,38	-2,9
	Szacunkowa podaż	445	503	-11,5
	Szacunkowa sprzedaż	369	384	-3,9
	Wsk war atmosf.	2,91	2,90	0,3

\*Wsk\_war\_atmosf. - wskaźnik warunków atmosferycznych, który zawiera się między liczbą 1 a 3.

Charakteryzuje warunki atmosferyczne występujące na targowiskach w dniu prowadzenia badań.

1 - złe – znacznie utrudniające przebieg handlu targowiskowego,

2 - umiarkowane – mające niewielki wpływ na przebieg handlu targowiskowego,

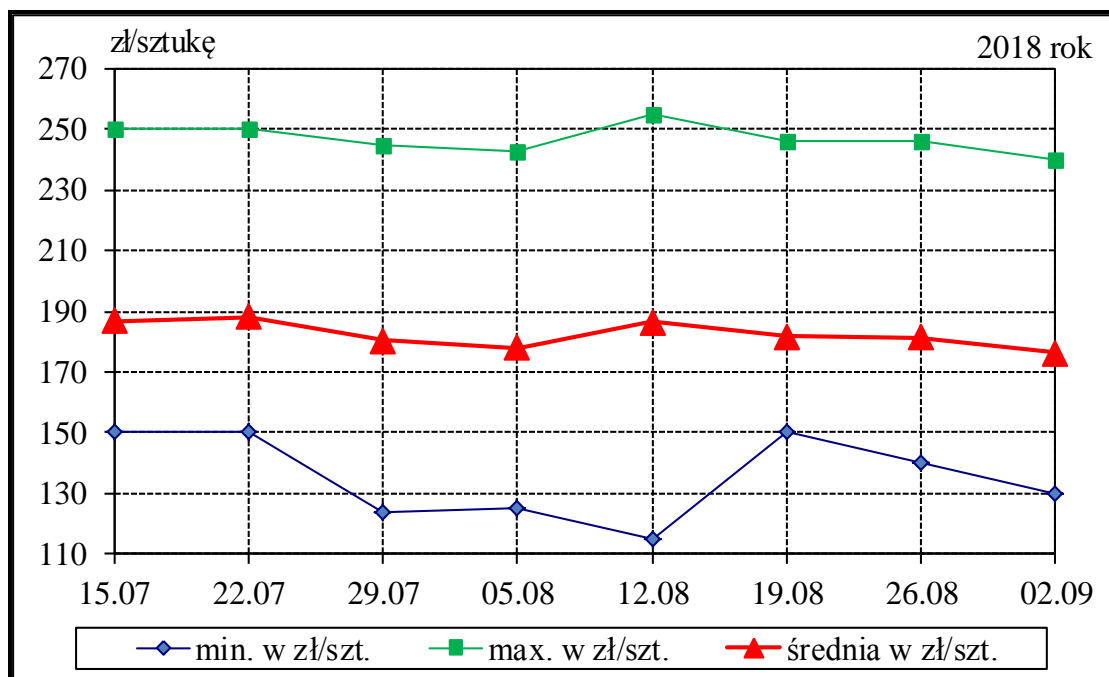
3 - dobre – nie mające wpływu na przebieg handlu targowiskowego.

Tab. 7 Średnie miesięczne ceny prosiąt w transakcjach targowiskowych w sierpniu 2018 r. i lipcu 2018 r.

	Kategoria ceny	Okres		Zmiana	Zmiana
		30.07.2018-02.09.2018	02.07.2018-29.07.2018	miesięczna w %	roczna w %
Prosięta ok. 20 kg [zł/szt].	min. w zł/szt	115,00	124,00	-7,3	-23,3
	max. w zł/szt	255,00	260,00	-1,9	-1,9
	średnia w zł/szt	180,82	184,73	-2,1	-7,9
	Szacunkowa podaż	2 325	2 681	-13,3	-44,4
	Szacunkowa sprzedaż	1 740	1 992	-12,7	-46,3
	Wsk war atmosf.	2,88	2,82	2,1	1,1

Wykorzystanie możliwe z dokładnym podaniem źródła

Rys.8. Średnie ceny prosiąt uzyskane w transakcjach targowiskowych.



Tab. 7 Średnie ceny prosiąt uzyskane w transakcjach targowiskowych wg województw

Tab. 8 Średnie ceny prosiąt uzyskane w transakcjach targowiskowych na poszczególnych targowiskach

**UWAGA:** Tablice nr: 7 i 8 umieszczone są w wydaniu EXCEL-owskim biuletynu.

### **Metodyka badań**

Notowania cen prosiąt realizowane są na reprezentatywnych targowiskach.

Pod pojęciem targowisko rozumiany jest zorganizowany rynek lokalny, którego dominującymi uczestnikami są okoliczni producenci rolni.

Prezentowane ceny są cenami średnimi arytmetycznymi dotyczące największej liczby zawartych transakcji na badanym targowisku. Zestawienie cen dotyczy ostatniego tygodnia, natomiast na poszczególnych targowiskach badania cen dokonywane są raz w tygodniu (w zwyczajowo przyjęty dzień targowy lub w jeden z kilku dni targowych). Obroty na tych rynkach mają charakter lokalny.

W przypadku prosiąt jednostką transakcyjną jest sztuka. Monitorowane są wszystkie prosięta o wadze ok. 20 kg, które nie zdyskwalifikowało się ze względu na stan zdrowotny.

**Notowań cen dokonują pracownicy Ośrodków Doradztwa Rolniczego.**

## **2.4. Ceny wieprzowiny na giełdach towarowych w Polsce Internetowa Giełda e-WGT S.A.**

Tab. 5 Ceny transakcyjne mięsa wieprzowego.

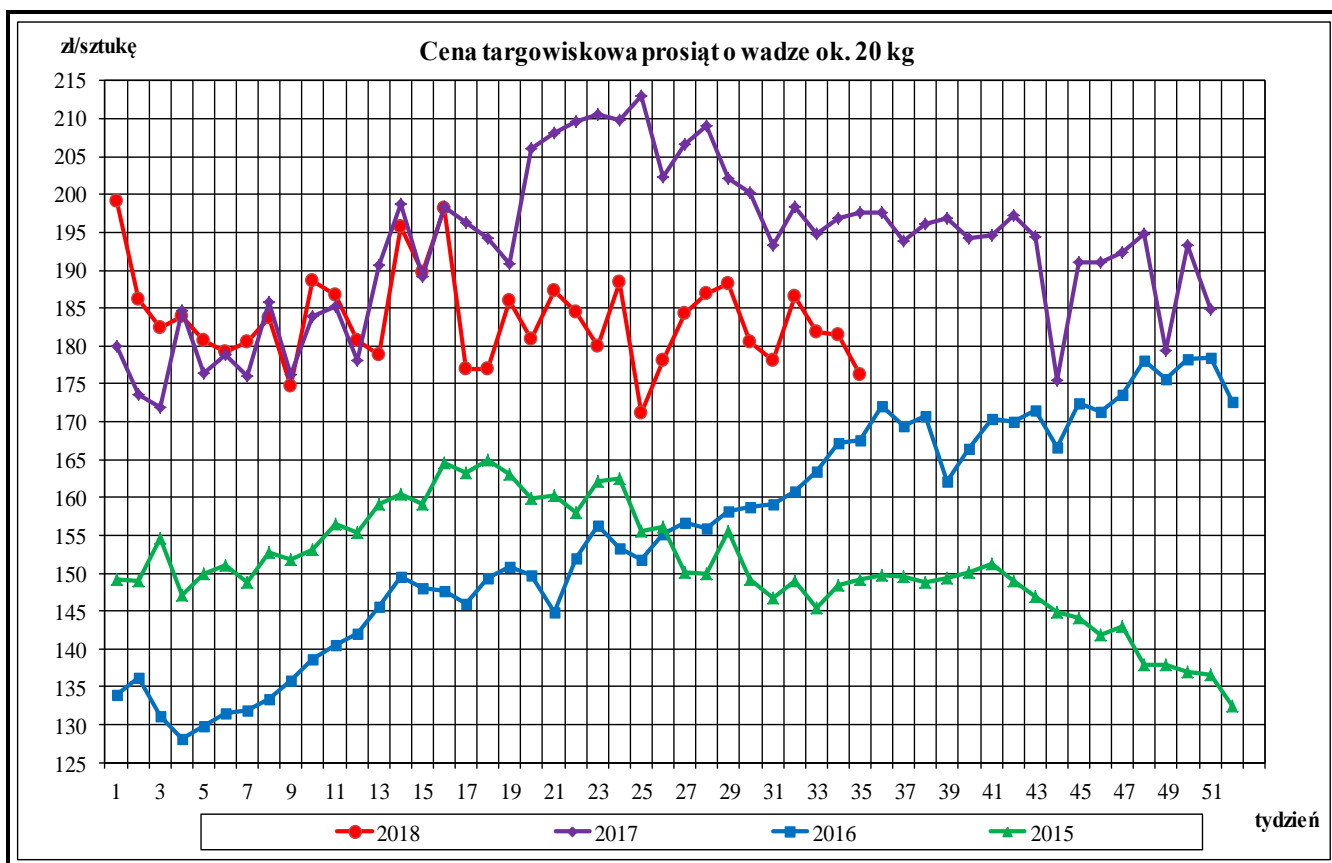
Towar	Parametry jakościowe	Data	Cena (zł/kg)*	Podaż (tony)	Sprzedaż (tony)
<b>I. MIĘSO WIEPRZOWE</b>					
<b>BRAK TRANSAKCJI NA RYNKU GIEŁDOWYM</b>					

\* - cena średnia

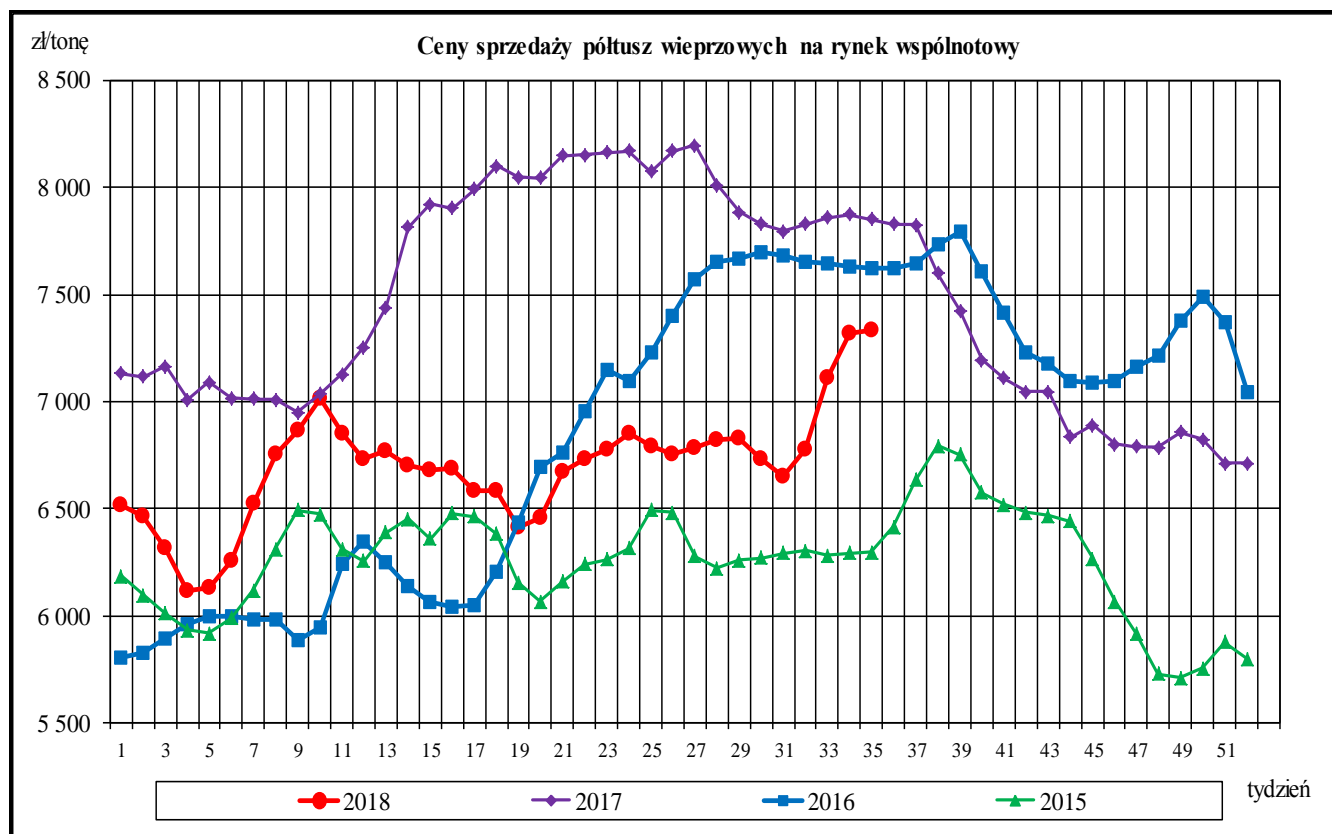
*Wykorzystanie możliwe z dokładnym podaniem źródła*

### 3. Graficzne prezentacje cen zakupu i sprzedaży na rynku wieprzowiny

Graficzna prezentacja cen targowiskowych prosiąt w 2018r. w porównaniu z 2017-2015r.

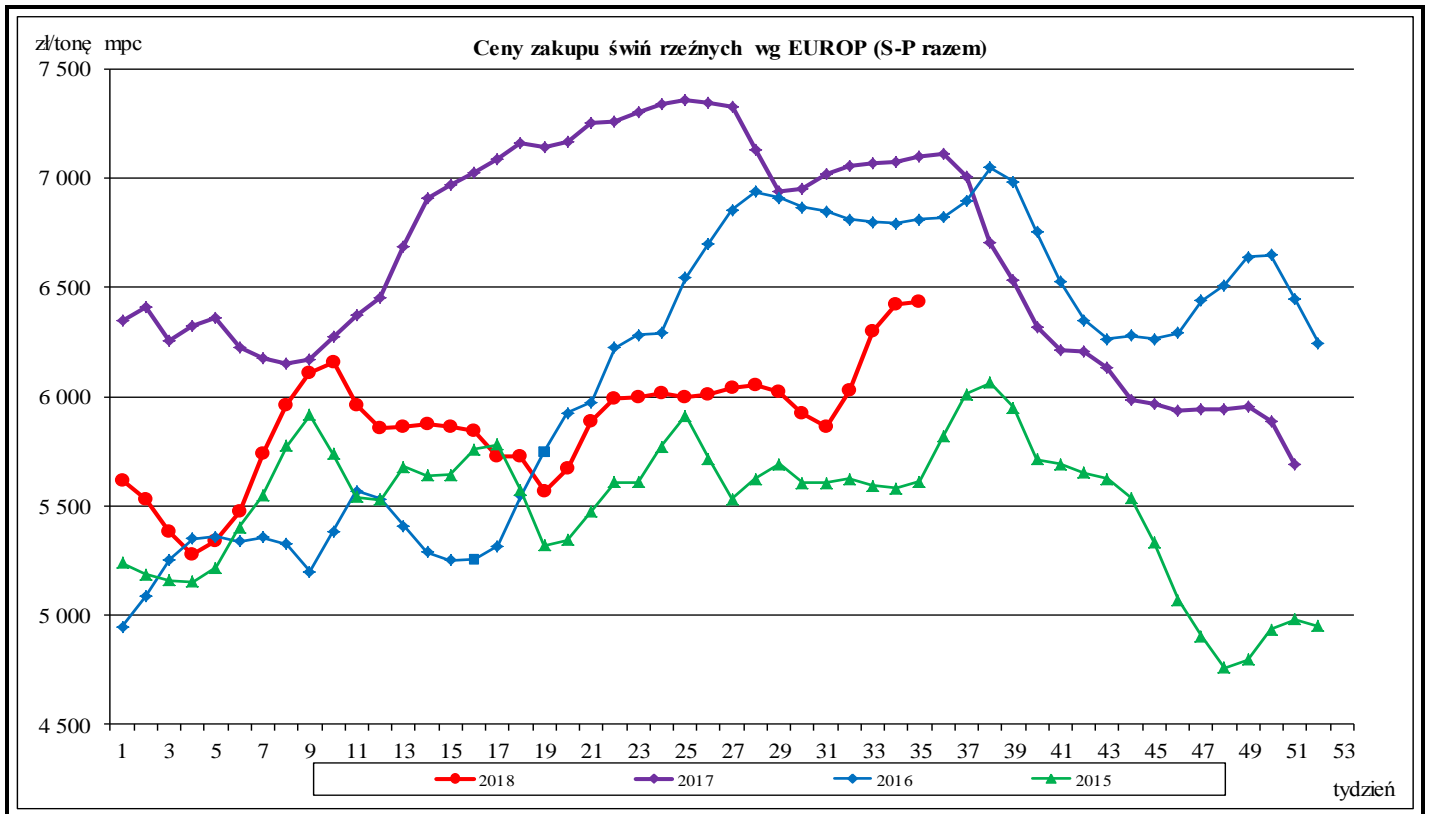


Graficzna prezentacja cen półtuszy wieprzowych w 2018r. w porównaniu z 2017-2015.

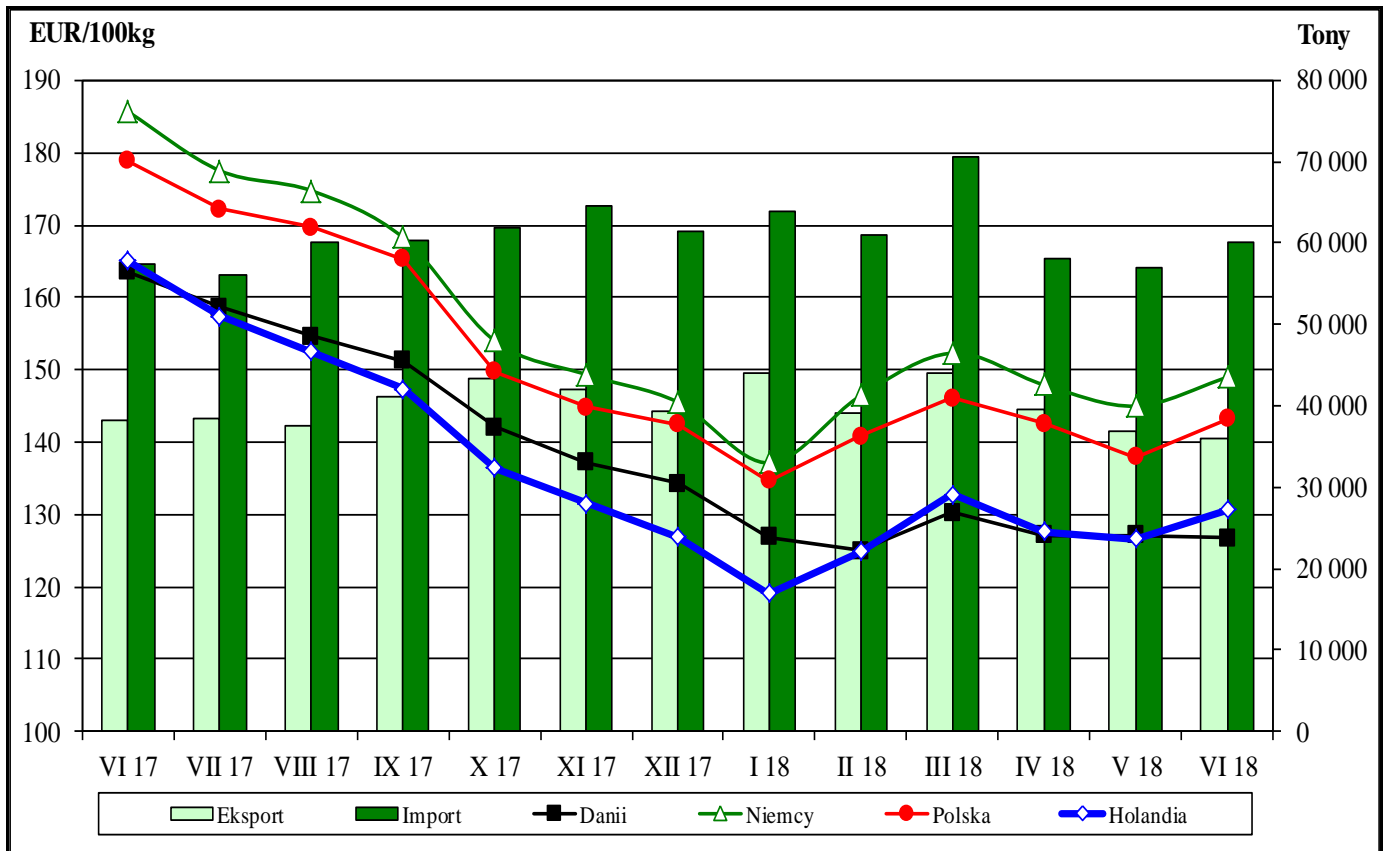


Wykorzystanie możliwe z dokładnym podaniem źródła

*Graficzna prezentacja cen zakupu świń rzeźnych w 2018r. w porównaniu z 2017-2015r.*



*Średnie miesięczne ceny rynkowe wieprzowiny w wybranych krajach UE oraz polski handel zagraniczny mięsem wieprzowym (kod CN 0203)*



Wykorzystanie możliwe z dokładnym podaniem źródła

**Rynkowe ceny tusz wieprzowych kl. E w UE ( €/100 kg w wadze poubojowej schłodzonej).**

					Cena w Polsce w % cen w :				
	UE-28	Polska	Niemcy	Dania	Holandia	UE-28	Niemcy	Dania	Holandia
<b>I 2016</b>	127,45	122,08	132,89	121,82	114,42	95,8	91,9	100,2	106,7
II	127,66	126,29	133,20	121,81	111,92	98,9	94,8	103,7	112,8
III	127,29	130,92	131,93	120,13	113,66	102,9	99,2	109,0	115,2
IV	127,57	127,53	131,85	123,73	115,29	100,0	96,7	103,1	110,6
V	136,85	136,86	143,89	128,84	125,31	100,0	95,1	106,2	109,2
VI	151,38	150,30	157,84	140,85	140,90	99,3	95,2	106,7	106,7
VII	161,56	161,22	168,60	149,53	149,05	99,8	95,6	107,8	108,2
VIII	163,47	163,28	169,78	147,14	147,72	99,9	96,2	111,0	110,5
IX	165,64	164,76	172,77	150,90	150,87	99,5	95,4	109,2	109,2
X	158,01	155,69	161,21	147,49	141,81	98,5	96,6	105,6	109,8
XI	151,55	149,12	157,48	142,51	136,19	98,4	94,7	104,6	109,5
XII	153,09	151,47	159,67	146,20	137,03	98,9	94,9	103,6	110,5
<b>I 2017</b>	151,69	149,99	157,40	141,79	138,36	98,9	95,3	105,8	108,4
II	152,31	148,98	156,61	141,49	139,25	97,8	95,1	105,3	107,0
III	156,53	153,49	161,92	143,98	143,56	98,1	94,8	106,6	106,9
IV	168,85	169,22	176,82	153,96	157,48	100,2	95,7	109,9	107,5
V	174,01	176,02	182,65	161,56	162,52	101,2	96,4	108,9	108,3
VI	176,72	178,89	185,64	163,49	165,05	101,2	96,4	109,4	108,4
VII	172,72	172,26	177,51	158,54	157,37	99,7	97,0	108,7	109,5
VIII	170,17	169,62	174,74	154,58	152,50	99,7	97,1	109,7	111,2
IX	165,32	165,27	168,26	151,26	147,29	100,0	98,2	109,3	112,2
X	151,43	150,02	154,01	142,05	136,42	99,1	97,4	105,6	110,0
XI	145,65	144,87	149,32	137,20	131,56	99,5	97,0	105,6	110,1
XII	142,79	142,46	145,52	134,29	126,81	99,8	97,9	106,1	112,3
<b>I 2018</b>	136,32	134,69	137,11	126,85	119,05	98,8	98,2	106,2	113,1
II	140,80	140,83	146,43	124,96	124,83	100,0	96,2	112,7	112,8
III	146,75	146,08	152,28	130,27	132,77	99,5	95,9	112,1	110,0
IV	143,73	142,58	147,90	127,14	127,67	99,2	96,4	112,1	111,7
V	141,60	137,94	144,97	127,14	126,63	97,4	95,2	108,5	108,9
VI	145,32	143,14	148,94	126,75	130,69	98,5	96,1	112,9	109,5
VII	144,78	142,17	147,13	127,13	128,49	98,2	96,6	111,8	110,6
VIII									
IX									
X									
XI									
XII									

Źródło: Dane Komisji Europejskiej

**Średnie miesięczne ceny zakupu żywca wieprzowego w wadze żywej (zł/kg) bez VAT w latach 2010 - 2018 wg Zintegrowanego Systemu Rolniczej Informacji Rynkowej (ZSRIR)**

ZSRIR									
Miesiące	2018	2017	2016	2015	2014	2013	2012	2011	2010
I	4,23	4,94	4,03	4,04	5,01	5,11	5,07	3,74	3,71
II	4,54	4,86	4,17	4,42	4,62	5,21	5,23	3,99	3,65
III	4,65	4,98	4,23	4,38	4,76	5,31	5,13	4,25	3,71
IV	4,54	5,46	4,12	4,43	5,07	5,34	5,24	4,52	3,58
V	4,49	5,62	4,53	4,24	5,13	5,15	5,34	4,48	3,80
VI	4,68	5,72	4,99	4,49	5,32	5,59	5,63	4,62	4,38
VII	4,69	5,53	5,38	4,38	5,31	5,81	5,51	4,72	4,35
VIII	<b>4,84</b>	5,51	5,31	4,37	5,13	6,02	5,71	4,77	4,52
IX		5,33	5,41	4,61	4,92	6,00	5,96	5,01	4,24
X		4,85	5,04	4,39	4,58	5,71	5,94	5,08	3,85
XI		4,64	4,96	3,91	4,43	5,30	5,68	5,21	3,82
XII		4,55	5,09	3,83	4,11	5,27	5,33	5,58	3,94

Wykorzystanie możliwe z dokładnym podaniem źródła

#### 4. Miesięczne analizy cenowe

Zestawienie cen rynkowych zakupu tuczników ubitych w sierpniu 2018 r. i lipcu 2018 r.

#### SKUP - SIERPIEŃ 2018 - ZMIANY MIESIĘCZNE

Klasa półtuszy wieprzowych wg EUROP	CENA [zł/tne]				Zmiana	%	Średnia	Struktura
	[MS]		[MPC]		ceny	mięsa	masa tuszy	skupu
	30.07.2018- 02.09.2018	02.07.2018- 29.07.2018	30.07.2018- 02.09.2018	02.07.2018- 29.07.2018	[%]	w tuszy	[kg/szt.]	[%]
<b>POLSKA</b>								
klasa S	6 459	6 256	6 332	6 133	3,25	61,5	91,0	31,3
klasa E	6 358	6 163	6 233	6 042	3,17	57,7	92,6	54,8
klasa U	6 007	5 804	5 890	5 690	3,50	53,3	93,3	12,0
klasa R	5 653	5 424	5 542	5 317	4,22	48,4	94,3	1,6
klasa O	5 156	4 978	5 055	4 880	3,58	43,6	96,9	0,1
klasa P	4 882	4 521	4 786	4 433	7,97	37,8	86,0	0,0
<b>S-P Razem</b>	<b>6 333</b>	<b>6 128</b>	<b>6 209</b>	<b>6 008</b>	<b>3,33</b>	<b>58,2</b>	<b>92,2</b>	<b>100,0</b>
<b>REGION PÓLNOCNY</b>								
klasa S	6 418	6 261	6 292	6 138	2,50	61,5	89,8	31,9
klasa E	6 306	6 170	6 182	6 049	2,20	57,9	91,4	55,4
klasa U	6 002	5 841	5 885	5 726	2,76	53,2	92,3	11,4
klasa R	5 696	5 489	5 584	5 381	3,77	48,3	93,3	1,2
klasa O	5 146	4 930	5 045	4 834	4,37	43,5	94,1	0,1
klasa P	4 811	4 420	4 716	4 333	8,83	37,6	101,0	0,0
<b>S-P Razem</b>	<b>6 297</b>	<b>6 142</b>	<b>6 174</b>	<b>6 022</b>	<b>2,53</b>	<b>58,4</b>	<b>91,0</b>	<b>100,0</b>
<b>REGION ŚRODKOWO-WSCHODNI</b>								
klasa S	6 508	6 307	6 381	6 183	3,19	61,4	91,2	34,2
klasa E	6 409	6 207	6 284	6 086	3,25	57,1	93,2	52,3
klasa U	6 010	5 792	5 892	5 679	3,76	53,2	93,4	11,8
klasa R	5 684	5 448	5 573	5 342	4,33	48,3	94,0	1,5
klasa O	5 503	5 297	5 395	5 193	3,89	43,5	97,0	0,1
klasa P	5 449	4 923	5 342	4 826	10,69	37,0	94,6	0,0
<b>S-P Razem</b>	<b>6 382</b>	<b>6 176</b>	<b>6 257</b>	<b>6 055</b>	<b>3,34</b>	<b>58,0</b>	<b>92,5</b>	<b>100,0</b>
<b>REGION POŁUDNIOWO-WSCHODNI</b>								
klasa S	6 490	6 254	6 362	6 131	3,77	61,3	91,2	32,6
klasa E	6 391	6 184	6 266	6 063	3,35	57,9	92,2	54,3
klasa U	6 030	5 830	5 912	5 716	3,44	53,1	93,2	11,1
klasa R	5 575	5 337	5 466	5 233	4,46	48,2	94,9	1,8
klasa O	4 937	4 716	4 840	4 623	4,70	43,4	98,1	0,2
klasa P	4 896	4 691	4 800	4 599	4,38	38,1	100,0	0,0
<b>S-P Razem</b>	<b>6 365</b>	<b>6 141</b>	<b>6 240</b>	<b>6 021</b>	<b>3,64</b>	<b>58,3</b>	<b>92,0</b>	<b>100,0</b>
<b>REGION ZACHODNI</b>								
klasa S	6 408	6 192	6 282	6 070	3,49	61,5	91,5	27,5
klasa E	6 324	6 104	6 200	5 985	3,61	57,9	92,9	57,3
klasa U	5 997	5 782	5 879	5 669	3,71	53,5	93,7	13,1
klasa R	5 650	5 420	5 539	5 314	4,24	48,6	94,6	1,9
klasa O	5 032	4 869	4 934	4 774	3,35	43,7	97,0	0,2
klasa P	4 116	3 692	4 035	3 620	11,46	38,6	71,3	0,0
<b>S-P Razem</b>	<b>6 288</b>	<b>6 066</b>	<b>6 164</b>	<b>5 947</b>	<b>3,65</b>	<b>58,1</b>	<b>92,6</b>	<b>100,0</b>

#### Makroregiony skupu świń rzeźnych wg EUROP

Makroregion Północny: województwa - kujawsko-pomorskie, pomorskie, warmińsko-mazurskie.

Makroregion Środkowo-wschodni: województwa - łódzkie, mazowieckie, podlaskie.

Makroregion Południowo-wschodni: województwa - lubelskie, małopolskie, podkarpackie, śląskie, świętokrzyskie.

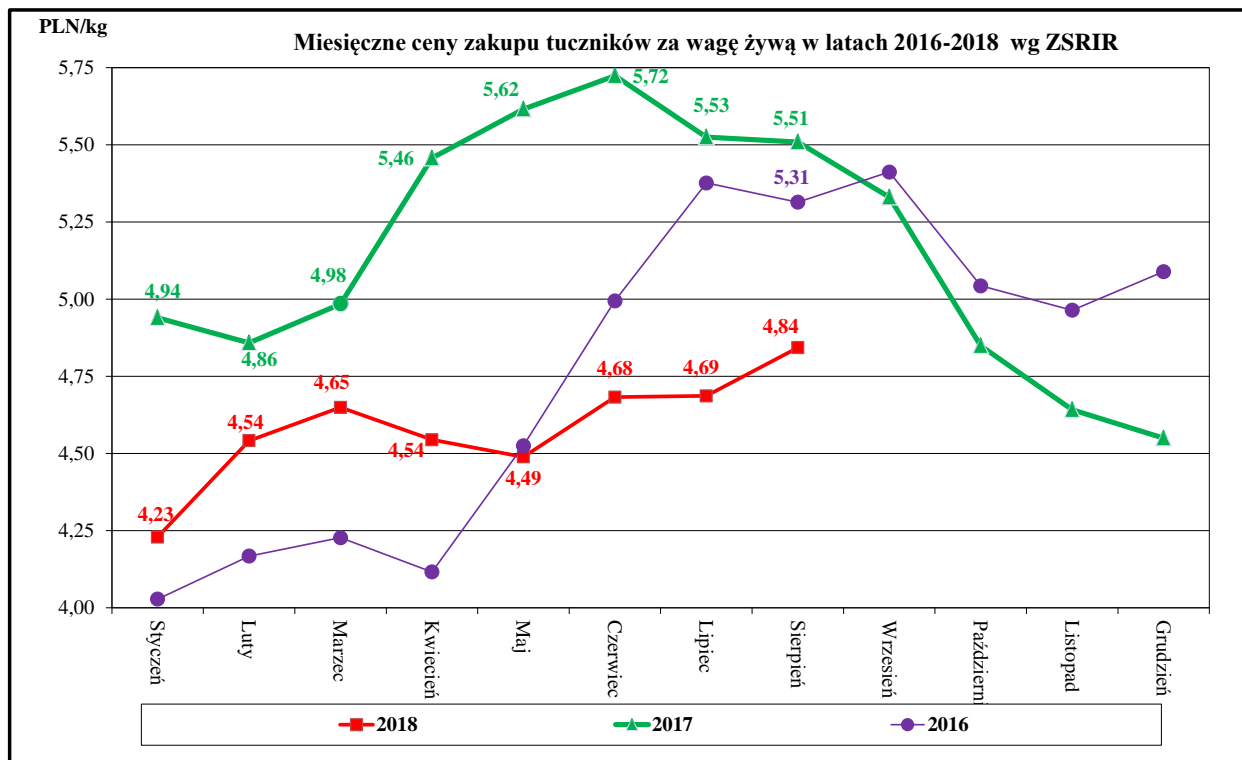
Makroregion Zachodni: województwa - dolnośląskie, lubuskie, opolskie, wielkopolskie, zachodnio-pomorskie.

*Wykorzystanie możliwe z dokładnym podaniem źródła*

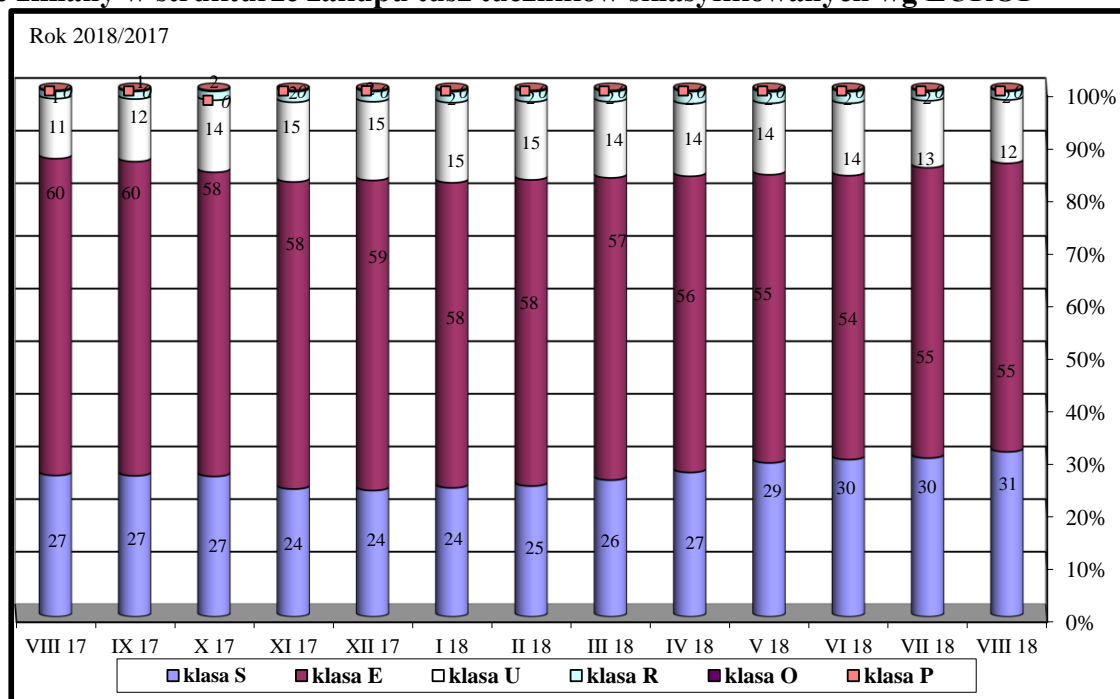
## Miesięczne ceny netto zakupu świn rzeźnych za wagę żywą w sierpniu 2018 r. i lipcu 2018 r.

CENA [zł/kg]		
MAKROREGIONY	VIII 2018	VII 2018
POLSKA	4,84	4,69
REGION PÓLNOCNY	4,82	4,70
REGION ŚRODKOWO-WSCHODNI	4,88	4,72
REGION POŁUDNIOWO-WSCHODNI	4,87	4,70
REGION ZACHODNI	4,81	4,64

Średnie ceny netto zakupu świn rzeźnych za wagę żywą – obliczane na podstawie cen za żywca wg masy poubojowej ciepłej (MPC) przy użyciu współczynnika wydajności rzeźnej podawanego przez GUS (0,78).



## Miesięczne zmiany w strukturze zakupu tusz tuczników sklasyfikowanych wg EUROP



Wykorzystanie możliwe z dokładnym podaniem źródła

## 5. Pogłowie trzody chlewnej w marcu 2018 roku (dane wstępne) Źródło: GUS

Według wstępnych danych pogłowie świń\* w marcu 2018 r. liczyło 11 992,2 tys. sztuk, wykazując w porównaniu z analogicznym okresem ubiegłego roku wzrost o 6,5%. Wzrost pogłowia wystąpił dla wszystkich grup, w tym świń na ubój (tuczników) o 9,1%, prosiąt o 5,5%, warchlaków o 4,8 % i populacji trzody chlewnej na chów o wadze 50 kg i więcej o 2,0%.

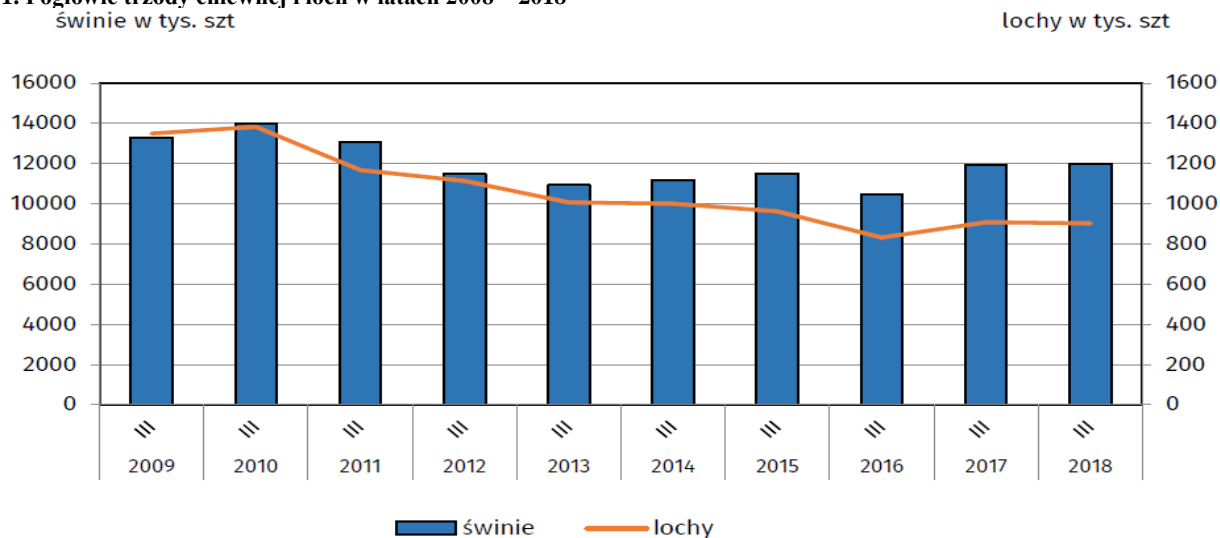
**W strukturze stada trzody chlewnej ogółem udział poszczególnych grup produkcyjno – użytkowych w marcu 2018 r. wynosił:**

- prosięta o wadze do 20 kg – 23,2%,
  - warchlaki o wadze od 20 kg do 50 kg – 27,3%,
  - trzoda chlewna o wadze 50 kg i więcej, z przeznaczeniem na ubój – 41,8%,
  - trzoda chlewna o wadze 50 kg i więcej, z przeznaczeniem na chów – 7,7%,
- w tym:
- lochy na chów razem – 7,5%,
  - w tym lochy prośne – 5,0%.

**Tablica 1. Pogłowie świń w marcu 2018 r.**

WYSZCZEGÓLNIENIE	III 2018 w tys. sztuk	III 2017=100	XII 2017=100
<b>Świnie</b>	<b>11992,2</b>	<b>106,5</b>	<b>100,7</b>
Prosięta o wadze do 20 kg	2786,6	105,5	102,3
Warchlaki o wadze od 20 kg do 50 kg	3275,4	104,8	93,4
Trzoda chlewna na ubój o wadze 50 kg i więcej (tuczniki)	5010,2	109,1	105,4
Trzoda chlewna na chów o wadze 50 kg i więcej	919,9	102,0	99,5
w tym lochy razem	903,0	102,2	99,4
w tym lochy prośne	604,8	100,8	98,0

**Wykres 1. Pogłowie trzody chlewnej i loch w latach 2008 – 2018**





## 6. Handel zagraniczny wieprzowiną trzodą żywą i mięsem wieprzowym

Handel zagraniczny towarami z rynku wieprzowiny w okresie I-VI 2018. (dane wstępne)

**UWAGA: Dane są w trakcie weryfikacji - mogą być obarczone istotnymi błędami.**

TONY			
HANDEL ZAGRANICZNY	I-VI 2018 Rok	I-VI 2017 Rok	
EKSPORT	OGÓLEM	OGÓLEM	Roczna zmiana obrotów [%]
ŚWINIE ŻYWE (ogółem) - (kod CN 0103)	3 619	3 670	-1,4
z tego, handel z UE-28	3 576	3 670	-2,5
MIĘSO WIEPRZOWE - (kod CN 0203)	239 543	238 096	0,6
z tego, handel z UE-28	169 373	167 722	1,0
IMPORT	OGÓLEM	OGÓLEM	Roczna zmiana obrotów [%]
ŚWINIE ŻYWE (ogółem) - (kod CN 0103)	108 911	109 603	-0,6
z tego, handel z UE-28	108 911	109 603	-0,6
MIĘSO WIEPRZOWE - (kod CN 0203)	370 621	337 853	9,7
z tego, handel z UE-28	370 472	337 735	9,7

Źródło danych: Ministerstwo Finansów.

	EKSPORT	IMPORT
Udział% UE-28 w ogółem świnie żywe (ogółem)	98,8	100,0
Udział% UE-28 w ogółem mięsa wieprzowego	70,7	100,0

SALDO w tonach		
Wybrane towary	I-VI 2018 Rok	I-VI 2017 Rok
ŚWINIE ŻYWE (ogółem) - (kod CN 0103)	-105 292	-105 933
z tego, handel z UE-28	-105 335	-105 933
MIĘSO WIEPRZOWE - (kod CN 0203)	-131 078	-99 757
z tego, handel z UE-28	-201 099	-170 013

Handel zagraniczny towarami z rynku wieprzowiny w okresie I-VI 2018. (dane wstępne)

**UWAGA: Dane są w trakcie weryfikacji - mogą być obarczone istotnymi błędami.**

Wartość [tys. EUR]		
HANDEL ZAGRANICZNY	I-VI 2018 Rok	I-VI 2017 Rok
EKSPORT	OGÓLEM	OGÓLEM
ŚWINIE ŻYWE (ogółem) - (kod CN 0103)	5 208	5 410
z tego, handel z UE-28	5 129	5 410
MIĘSO WIEPRZOWE - (kod CN 0203)	428 820	485 332
z tego, handel z UE-28	297 926	329 775
IMPORT	OGÓLEM	OGÓLEM
ŚWINIE ŻYWE (ogółem) - (kod CN 0103)	219 282	266 094
z tego, handel z UE-28	219 282	266 094
MIĘSO WIEPRZOWE - (kod CN 0203)	705 196	704 681
z tego, handel z UE-28	704 831	704 355
SALDO w [tys. EUR]		
Wartość [tys. EUR]	I-VI 2018 Rok	I-VI 2017 Rok
ŚWINIE ŻYWE (ogółem) - (kod CN 0103)	-214 074	-260 684
z tego, handel z UE-28	-214 153	-260 684
MIĘSO WIEPRZOWE - (kod CN 0203)	-276 377	-219 349
z tego, handel z UE-28	-406 905	-374 580

**UWAGA: Dane w trakcie weryfikacji - mogą być obarczone istotnymi błędami****Eksport z Polski mięsa wieprzowego (kod 0203) - według ważniejszych krajów w okresie I-VI 2018**

EKSPORT							
I-VI 2017 r.				I-VI 2018 r.*			
Kraj	Wartość [tys. EUR]	Wartość [tys. PLN]	Wolumen [tony]	Kraj	Wartość [tys. EUR]	Wartość [tys. PLN]	Wolumen [tony]
<b>OGÓLEM</b>	<b>485 332</b>	<b>2 086 070</b>	<b>238 096</b>	<b>OGÓLEM</b>	<b>428 820</b>	<b>1 801 920</b>	<b>239 543</b>
USA	87 756	376 607	29 139	USA	87 569	367 611	35 526
Włochy	55 678	238 580	32 406	Włochy	43 304	181 943	30 496
Niemcy	49 368	212 435	35 010	Niemcy	40 893	171 875	36 088
Republika Czeska	37 410	160 737	14 102	Republika Czeska	36 695	154 300	14 015
Słowacja	34 882	149 997	15 259	Słowacja	35 745	150 276	17 339
Wielka Brytania	23 287	100 016	8 859	Litwa	20 371	85 668	10 510
Hongkong	23 156	99 852	15 792	Wielka Brytania	19 411	81 549	8 017
Litwa	18 848	80 961	9 946	Węgry	17 952	75 349	9 209
Węgry	18 730	80 753	8 238	Rumunia	17 047	71 538	9 248
Kanada	16 217	70 125	5 153	Hiszpania	12 018	50 471	6 037
Łotwa	14 696	63 232	6 735	Holandia	11 658	49 019	6 927
Rumunia	14 359	61 482	7 129	Hongkong	10 766	45 202	10 460
Hiszpania	12 088	51 797	5 660	Kanada	9 170	38 410	3 346
Holandia	10 392	44 788	4 182	Łotwa	8 152	34 274	3 842
Chile	7 787	33 798	3 645	Estonia	8 117	34 102	3 854
Estonia	7 221	31 038	3 294	Irlandia	5 235	22 116	1 879
Dania	5 369	23 070	2 626	Dania	4 998	21 005	3 037
Chorwacja	5 260	22 744	2 269	Chorwacja	4 447	18 658	2 271
Austria	4 676	20 095	2 268	Ukraina	3 717	15 708	2 716
Wietnam	4 410	19 041	3 624	Wietnam	3 553	14 989	4 449
Irlandia	3 587	15 385	1 134	Chile	3 427	14 403	1 807
Szwecja	3 424	14 722	1 041	Bulgaria	3 071	12 906	1 801
Francja	3 080	13 142	1 297	Belgia	3 036	12 790	2 290
Moldowa	3 040	13 027	1 334	Szwecja	2 258	9 495	698

\* - Dane wstępne

**Eksport z Polski świn żywych (ogółem) (kod 0103) - według ważniejszych krajów w okresie I-VI 2018**

EKSPORT							
I-VI 2017 r.				I-VI 2018 r.*			
Kraj	Wartość [tys. EUR]	Wartość [tys. PLN]	Wolumen [tony]	Kraj	Wartość [tys. EUR]	Wartość [tys. PLN]	Wolumen [tony]
<b>OGÓLEM</b>	<b>5 410</b>	<b>23 170</b>	<b>3 670</b>	<b>OGÓLEM</b>	<b>5 208</b>	<b>21 883</b>	<b>3 619</b>
Niemcy	2 106	8 997	1 262	Holandia	2 056	8 641	1 553
Włochy	1 773	7 589	1 199	Słowacja	1 275	5 375	1 064
Holandia	718	3 077	583	Włochy	972	4 052	603
Słowacja	633	2 723	465	Niemcy	575	2 418	251
Litwa	178	779	160	Republika Czeska	252	1 064	105
Republika Czeska	1	5	1				

\* - Dane wstępne

**Import do Polski mięsa wieprzowego (kod 0203) - według ważniejszych krajów w okresie I-VI 2018**

IMPORT							
I-VI 2017 r.				I-VI 2018 r.*			
Kraj	Wartość [tys. EUR]	Wartość [tys. PLN]	Wolumen [tony]	Kraj	Wartość [tys. EUR]	Wartość [tys. PLN]	Wolumen [tony]
<b>OGÓLEM</b>	<b>704 681</b>	<b>3 025 479</b>	<b>337 853</b>	<b>OGÓLEM</b>	<b>705 196</b>	<b>2 964 370</b>	<b>370 621</b>
Niemcy	205 221	881 813	87 616	Niemcy	204 291	858 765	91 183
Belgia	158 183	679 653	84 975	Belgia	161 308	678 116	98 917
Dania	109 578	469 413	62 190	Dania	107 752	453 304	68 100
Hiszpania	80 835	346 794	30 382	Hiszpania	76 236	320 303	30 326
Holandia	71 800	308 095	40 872	Holandia	64 214	269 769	40 631
Wielka Brytania	35 924	154 544	13 384	Wielka Brytania	36 464	153 308	15 077
Francja	13 062	56 152	7 274	Francja	14 369	60 348	8 879
Węgry	10 216	43 547	4 084	Węgry	11 663	49 114	6 027
Włochy	8 922	38 223	3 071	Szwecja	10 744	45 105	3 095
Szwecja	3 426	15 054	1 011	Włochy	7 950	33 350	2 843
Finlandia	2 891	12 409	949	Finlandia	3 927	16 516	2 472
Litwa	2 251	9 668	947	Irlandia	3 086	12 992	1 280
Portugalia	751	3 207	320	Republika Czeska	731	3 081	593
Irlandia	676	2 876	261	Litwa	621	2 608	328
Estonia	272	1 170	153	Portugalia	488	2 048	197
Republika Czeska	149	634	93	Słowenia	330	1 375	123

\* - Dane wstępne

**Import do Polski świn żywych (ogółem) (kod 0103) - według ważniejszych krajów w okresie I-VI 2018**

IMPORT							
I-VI 2017 r.				I-VI 2018 r.*			
Kraj	Wartość [tys. EUR]	Wartość [tys. PLN]	Wolumen [tony]	Kraj	Wartość [tys. EUR]	Wartość [tys. PLN]	Wolumen [tony]
<b>OGÓLEM</b>	<b>266 094</b>	<b>1 142 181</b>	<b>109 603</b>	<b>OGÓLEM</b>	<b>219 282</b>	<b>921 631</b>	<b>108 911</b>
Dania	212 615	912 872	82 130	Dania	178 837	751 726	85 645
Niemcy	28 291	121 155	12 314	Niemcy	22 513	94 458	11 775
Litwa	12 256	52 613	10 070	Litwa	7 368	31 021	6 698
Holandia	6 956	29 855	2 571	Holandia	6 153	25 901	2 650
Węgry	2 341	10 050	854	Węgry	1 888	7 952	794
Słowacja	1 885	8 117	904	Słowacja	1 397	5 848	799

\* - Dane wstępne

## 7. Zestawienie z monitoringu rynku wieprzowiny z lat 2017-2013 (Pełne zestawienie z monitoringu w latach 2003-2017 w wersji Excel)

SKUP 2017						2016				2015			2014			2013					
Klasa półtuszy wieprzowych wg EUROP	CENA [zł/tonę] - [MPC] - masa poubojowa ciepła					Zmiana ceny 17/16 [%]	% mięsa w tuszy	Średnia masa tuszy [kg/szt.]	Struktura skupu [%]	%	Średnia	Struktura	%	Średnia	Struktura	%	Średnia	Struktura	%	Średnia	Struktura
	2017	2016	2015	2014	2013																
<b>POLSKA</b>																					
klasa S	6 761	6 324	5 711	6 439	7 272	6,9	61,3	92,1	23,2	61,2	90,5	17,8	61,2	90,4	17,1	61,1	89,3	17,4	61,2	87,7	16,2
klasa E	6 658	6 205	5 596	6 310	7 126	7,3	57,5	93,5	60,2	57,5	92,2	61,4	57,5	92,3	59,7	57,5	91,5	59,0	57,5	90,3	58,6
klasa U	6 215	5 719	5 156	5 877	6 696	8,7	53,3	95,3	14,5	53,3	93,8	17,9	53,2	94,0	19,6	53,2	93,3	19,9	53,2	92,5	21,1
klasa R	5 823	5 246	4 736	5 515	6 306	11,0	48,4	97,0	1,9	48,3	95,2	2,6	48,3	95,6	3,2	48,2	94,9	3,3	48,3	94,3	3,7
klasa O	5 348	4 638	4 183	5 006	5 847	15,3	43,5	100,0	0,2	43,6	98,9	0,3	43,6	99,8	0,4	43,5	98,0	0,3	43,6	96,7	0,4
klasa P	4 597	3 856	3 471	4 277	5 239	19,2	38,4	101,9	0,0	38,6	91,9	0,0	38,6	93,4	0,1	38,3	90,8	0,0	38,6	86,2	0,0
<b>S-P Razem</b>	<b>6 597</b>	<b>6 106</b>	<b>5 493</b>	<b>6 212</b>	<b>7 018</b>	<b>8,0</b>	<b>57,6</b>	<b>93,5</b>	<b>100,0</b>	<b>57,1</b>	<b>92,3</b>	<b>100,0</b>	<b>56,9</b>	<b>92,5</b>	<b>100,0</b>	<b>56,9</b>	<b>91,6</b>	<b>100,0</b>	<b>56,8</b>	<b>90,5</b>	<b>100,0</b>
<b>REGION PÓLNOČNY</b>																					
klasa S	6 818	6 390	5 729	6 472	7 277	6,7	61,1	91,8	22,1	61,1	91,3	17,9	61,1	90,5	15,7	61,2	87,9	17,0	61,2	86,6	17,2
klasa E	6 691	6 247	5 623	6 331	7 113	7,1	57,8	92,2	64,1	57,7	91,5	65,3	57,7	91,3	65,2	57,7	89,9	64,4	57,7	88,6	63,3
klasa U	6 264	5 768	5 185	5 895	6 660	8,6	53,3	94,6	12,4	53,3	93,4	15,1	53,2	93,8	16,6	53,2	92,8	16,4	53,2	91,7	16,8
klasa R	5 904	5 365	4 825	5 505	6 316	10,1	48,3	96,0	1,3	48,3	94,7	1,6	48,2	95,0	2,2	48,2	94,4	2,1	48,2	93,4	2,3
klasa O	5 328	4 793	4 268	4 972	5 767	11,1	43,4	96,5	0,1	43,4	95,8	0,1	43,4	96,7	0,2	43,4	95,5	0,2	43,4	93,7	0,3
klasa P	5 076	4 557	3 918	4 441	5 391	11,4	38,4	93,4	0,0	38,9	95,0	0,0	38,9	97,4	0,0	38,7	98,7	0,0	38,9	95,0	0,0
<b>S-P Razem</b>	<b>6 652</b>	<b>6 182</b>	<b>5 543</b>	<b>6 260</b>	<b>7 038</b>	<b>7,6</b>	<b>57,8</b>	<b>92,5</b>	<b>100,0</b>	<b>57,5</b>	<b>91,8</b>	<b>100,0</b>	<b>57,2</b>	<b>91,7</b>	<b>100,0</b>	<b>57,3</b>	<b>90,2</b>	<b>100,0</b>	<b>57,3</b>	<b>88,9</b>	<b>100,0</b>
<b>REGION ŚRODKOWO-WSCHODNI</b>																					
klasa S	6 752	6 403	5 792	6 493	7 313	5,5	61,2	92,2	23,2	61,0	90,0	13,3	61,0	90,3	13,4	61,0	90,0	14,3	61,0	87,8	11,2
klasa E	6 704	6 290	5 684	6 387	7 202	6,6	57,0	94,1	60,8	57,0	92,3	64,3	57,2	92,5	62,0	57,3	92,6	62,1	57,1	91,0	61,5
klasa U	6 165	5 728	5 228	5 935	6 725	7,6	53,3	95,4	14,1	53,3	94,0	19,4	53,2	93,8	21,1	53,1	93,6	20,1	53,1	92,8	23,0
klasa R	5 801	5 272	4 815	5 597	6 336	10,0	48,3	96,1	1,8	48,3	94,8	2,8	48,3	94,7	3,2	48,2	93,7	3,2	48,2	93,4	3,9
klasa O	5 577	4 856	4 480	5 336	6 050	14,8	43,5	97,6	0,2	43,5	96,9	0,3	43,5	96,9	0,3	43,6	95,2	0,3	43,6	95,0	0,4
klasa P	4 862	4 369	3 970	4 766	5 478	11,3	37,6	95,2	0,0	37,9	98,4	0,0	37,7	98,6	0,0	36,8	95,9	0,0	36,8	93,8	0,0
<b>S-P Razem</b>	<b>6 619</b>	<b>6 160</b>	<b>5 568</b>	<b>6 281</b>	<b>7 063</b>	<b>7,4</b>	<b>57,3</b>	<b>93,9</b>	<b>100,0</b>	<b>56,5</b>	<b>92,4</b>	<b>100,0</b>	<b>56,5</b>	<b>92,5</b>	<b>100,0</b>	<b>56,6</b>	<b>92,4</b>	<b>100,0</b>	<b>56,2</b>	<b>91,2</b>	<b>100,0</b>
<b>REGION POŁUDNIOWO-WSCHODNI</b>																					
klasa S	6 780	6 282	5 707	6 494	7 320	7,9	61,3	92,6	25,6	61,3	91,3	25,1	61,3	90,8	23,8	61,3	89,4	23,6	61,3	88,3	22,8
klasa E	6 646	6 157	5 561	6 298	7 077	7,9	57,8	93,8	58,0	57,8	93,1	56,2	57,7	93,2	55,4	57,7	91,6	56,3	57,7	90,5	55,5
klasa U	6 237	5 692	5 131	5 857	6 627	9,6	53,1	95,5	14,1	53,1	94,2	15,7	53,1	94,7	17,1	53,1	93,1	17,0	53,1	92,6	18,1
klasa R	5 688	5 117	4 639	5 385	6 102	11,2	48,1	97,2	2,2	48,1	95,8	2,7	48,0	96,5	3,2	48,1	94,7	2,8	48,1	94,5	3,2
klasa O	4 962	4 305	3 997	4 815	5 487	15,2	43,3	99,6	0,2	43,3	98,5	0,3	43,2	98,6	0,4	43,2	96,1	0,3	43,3	96,7	0,4
klasa P	4 929	3 923	3 659	4 286	5 270	25,6	37,3	97,3	0,0	38,0	100,2	0,0	38,1	101,1	0,0	37,6	98,7	0,0	38,2	97,9	0,0
<b>S-P Razem</b>	<b>6 596</b>	<b>6 078</b>	<b>5 482</b>	<b>6 235</b>	<b>7 008</b>	<b>8,5</b>	<b>57,8</b>	<b>93,8</b>	<b>100,0</b>	<b>57,6</b>	<b>92,9</b>	<b>100,0</b>	<b>57,4</b>	<b>93,0</b>	<b>100,0</b>	<b>57,4</b>	<b>91,4</b>	<b>100,0</b>	<b>57,3</b>	<b>90,5</b>	<b>100,0</b>
<b>REGION ZACHODNI</b>																					
klasa S	6 728	6 254	5 637	6 333	7 206	7,6	61,5	91,9	22,7	61,4	90,1	18,9	61,3	90,2	18,4	61,2	89,2	18,4	61,3	88,0	18,9
klasa E	6 591	6 095	5 487	6 188	7 041	8,1	57,8	93,7	58,4	57,8	92,0	58,9	57,7	92,4	56,5	57,7	90,9	53,6	57,7	90,1	53,5
klasa U	6 230	5 700	5 068	5 816	6 700	9,3	53,4	95,4	16,3	53,4	93,7	19,0	53,3	94,1	20,8	53,3	93,2	23,2	53,3	92,3	22,6
klasa R	5 878	5 248	4 676	5 485	6 342	12,0	48,5	98,0	2,3	48,6	95,5	2,7	48,5	96,3	3,7	48,2	96,3	4,2	48,5	95,4	4,5
klasa O	5 342	4 595	4 059	4 830	5 827	16,2	43,7	102,6	0,3	43,8	101,4	0,4	43,8	102,8	0,5	43,6	102,0	0,4	43,7	99,7	0,5
klasa P	4 470	3 758	3 404	4 187	5 157	18,9	38,8	104,7	0,0	38,8	90,4	0,1	38,7	92,4	0,2	38,5	88,9	0,1	39,0	82,7	0,1
<b>S-P Razem</b>	<b>6 540</b>	<b>6 015</b>	<b>5 383</b>	<b>6 086</b>	<b>6 951</b>	<b>8,7</b>	<b>57,7</b>	<b>93,7</b>	<b>100,0</b>	<b>57,3</b>	<b>92,1</b>	<b>100,0</b>	<b>57,0</b>	<b>92,5</b>	<b>100,0</b>	<b>56,8</b>	<b>91,4</b>	<b>100,0</b>	<b>56,9</b>	<b>90,5</b>	<b>100,0</b>

Wykorzystanie możliwe z dokładnym podaniem źródła

Biuletyn „*Rynek mięsa wieprzowego*” ukazuje się w każdy czwartek.  
Informacje zamieszczane w tym biuletynie przekazywane są przez współpracujące z nami podmioty na podstawie Ustawy o badaniach rynkowych z dnia 30 marca 2001r.

**Wydawca:**

Ministerstwo Rolnictwa i Rozwoju Wsi,  
Departament Promocji i Jakości Żywności  
ul. Wspólna 30, 00-930 Warszawa,  
tel. (022) 623-16-32, fax (022) 623-23-00.

E-mail: [biuletyn@minrol.gov.pl](mailto:biuletyn@minrol.gov.pl)

Autor: Agnieszka Szarejko-Pater tel. (022) 623-21-69; E-mail: [Agnieszka.Pater@minrol.gov.pl](mailto:Agnieszka.Pater@minrol.gov.pl)

Biuletyny są dostępne pod adresem: Internet: <http://www.minrol.gov.pl>