

MINISTERSTWO ROLNICTWA I ROZWOJU WSI

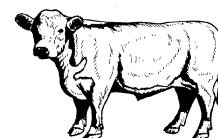
ZINTEGROWANY SYSTEM ROLNICZEJ INFORMACJI RYNKOWEJ - (ZSRIR)

(podstawa prawna: ustawa o rolniczych badaniach rynkowych z dnia 30 marca 2001 r.)

WYDZIAŁ INFORMACJI RYNKOWEJ I STATYSTYKI ROLNEJ

Rynek wołowiny i cielęciny

(informacja tygodniowa¹)



NR 36/2018

Czwartek, 13 września 2018 r.

Notowania² w okresie: 03.09 – 09.09.2018r.

1. Ceny zakupu bydła rzeźnego w Polsce

Tablica 1. Zbiorcze zestawienie danych dotyczących zakupionego bydła rzeźnego w ubojniach w kraju

POLSKA										
Kategoria bydła	CENA ZAKUPU*					Średnia masa tuszy ciepłej		Liczba sztuk Zmiana tyg. [%]	Struktura skupu	
	wg w.ż.*	dla mpc**	dla mps**	Zmiana ceny [%]		[kg]	Zmiana tyg. [%]		[%]	Zmiana tyg. [w pkt.%]
	2018-09-09	2018-09-09	2018-09-09	tyg.	roczna	2018-09-09		2018-09-09		
Bydło ogółem	6,73	12 999	13 259	-0,2	2,1	306,8	0,2	-6,4	100,0	-
bydło 8-12 m-cy (Z)	6,82	12 651	12 904	-2,6	3,7	250,0	4,8	-4,8	0,1	0,0
byki 12-24 m-ce (A)	7,40	13 885	14 163	-0,8	1,9	346,2	0,6	-8,1	36,2	-0,7
byki > 24 m-cy (B)	7,35	13 788	14 064	-1,1	1,7	384,0	-0,2	-10,2	8,1	-0,3
wolce > 12 m-cy (C)	--	--	--	--	--	--	--	--	--	--
krowy (D)	5,52	11 326	11 553	1,0	-11,1	264,1	0,7	-8,2	33,6	-0,7
jałówki > 12 m-cy (E)	6,84	13 208	13 472	0,0	3,6	278,8	0,1	1,3	22,0	1,7

* - jest to cena netto zapłacona dostawcom bydła za dostarczony do rzeźni pełnowartościowy żywiec wołowy na bazie franco zakład czyli wraz z kosztami transportu dostawcy jak i rzeźni jeśli poniosła ona koszty transportu związane z zakupem żywca. Cena ta zawiera również wszelkie dodatkowe płatności (premie, nagrody itp.) niezależnie od okresu w jakim zostały wypłacone.

** - w.ż. - waga żywa (cenę za wagę żywą wyliczono stosując średnie wskaźniki wydajności rzeźnej uzyskane w Polsce (średnia ważona) w latach 2011-2015: bydło ogółem - 0,518 (było 0,507); byki do 2 lat - 0,539 (było 0,550); byki > 2 lat - 0,535 (było 0,520); wolce - 0,54 (było 0,540); krowy - 0,465 (było 0,478) i jałówki – 0,516 (było 0,530),

mpc - masa poubojowa ciepła, mps - masa poubojowa schłodzona,

*** z uwagi na ustawy o obowiązkach nieidentyfikowalności danych, ceny nie podano

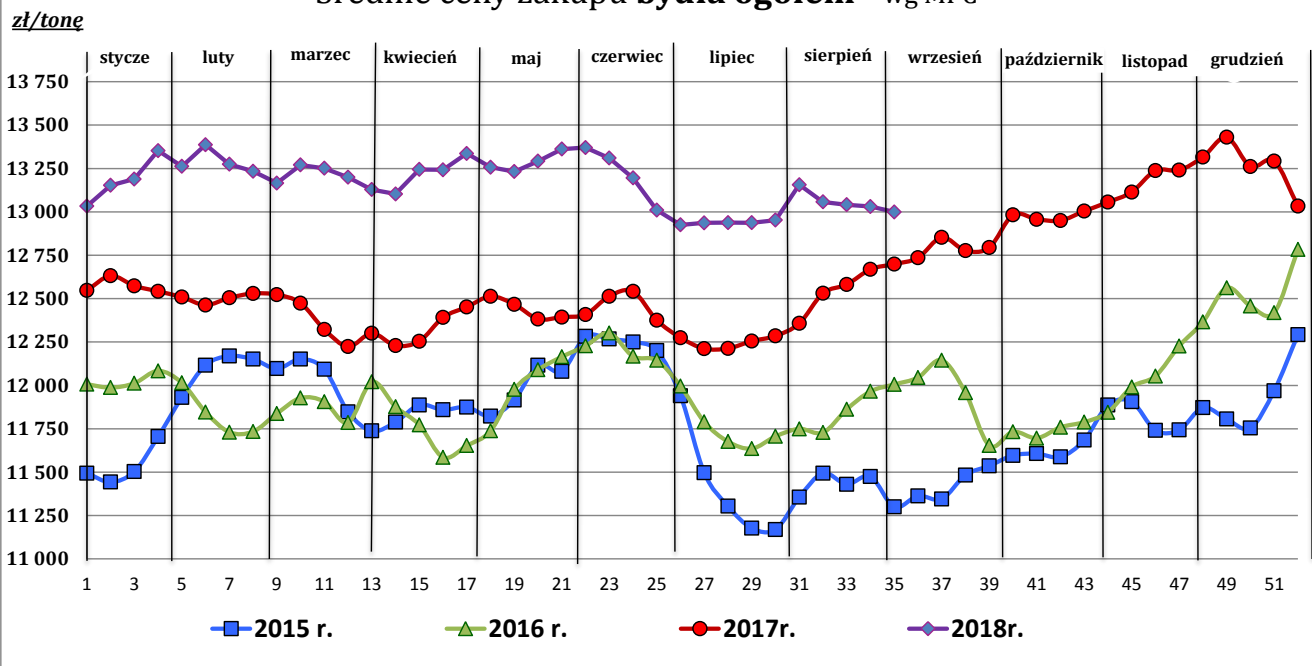
¹ Wersja biuletynu z prezentacją graficzną danych publikowana jest w ostatnim tygodniu każdego miesiąca.

² Badanie cen zakupu i cen sprzedaży w zakładach mięsnych prowadzone jest na reprezentatywnej próbie. Ceny zakupu rejestrowane są dla klas SEUROP wg rozporządzenia Rady (WE) Nr 1234/2007 z dnia 22 października 2007r. ustanawiającego wspólną organizację rynków rolnych oraz przepisy szczegółowe dotyczące niektórych produktów rolnych („rozporządzenie o jednolitej wspólnej organizacji rynku”) (Dz.U. L 299 z 16.11.2007, str. 1, z późn. zm.) i wg rozporządzenia Komisji (WE) nr 1249/2008 z dnia 10 grudnia 2008 r. r. ustanawiającego szczegółowe zasady wdrożenia wspólnotowych skal klasyfikacji tusz wołowych, wieprzowych i baranich oraz raportowania ich cen (Dz. U. Nr L 337 z 16.12.2008, str. 3 z późn. zm.) oraz rozporządzenia Ministra Rolnictwa i Rozwoju Wsi z dnia 4 lutego 2009 r. w sprawie szczegółowego sposobu oznaczania klasy jakości handlowej tusz wołowych (Dz.U. z dn. 19.02.2009r. Nr 28, poz. 180). Ceny zakupu rejestrowane są dla masy poubojowej schłodzonej. Badanie cen targowiskowych prowadzone jest na targowiskach na których dokonywany jest obrót bydłem a ceny rejestrowane są jako średnie arytmetyczne zrealizowanych transakcji

Wykorzystanie możliwe z dokładnym podaniem źródła

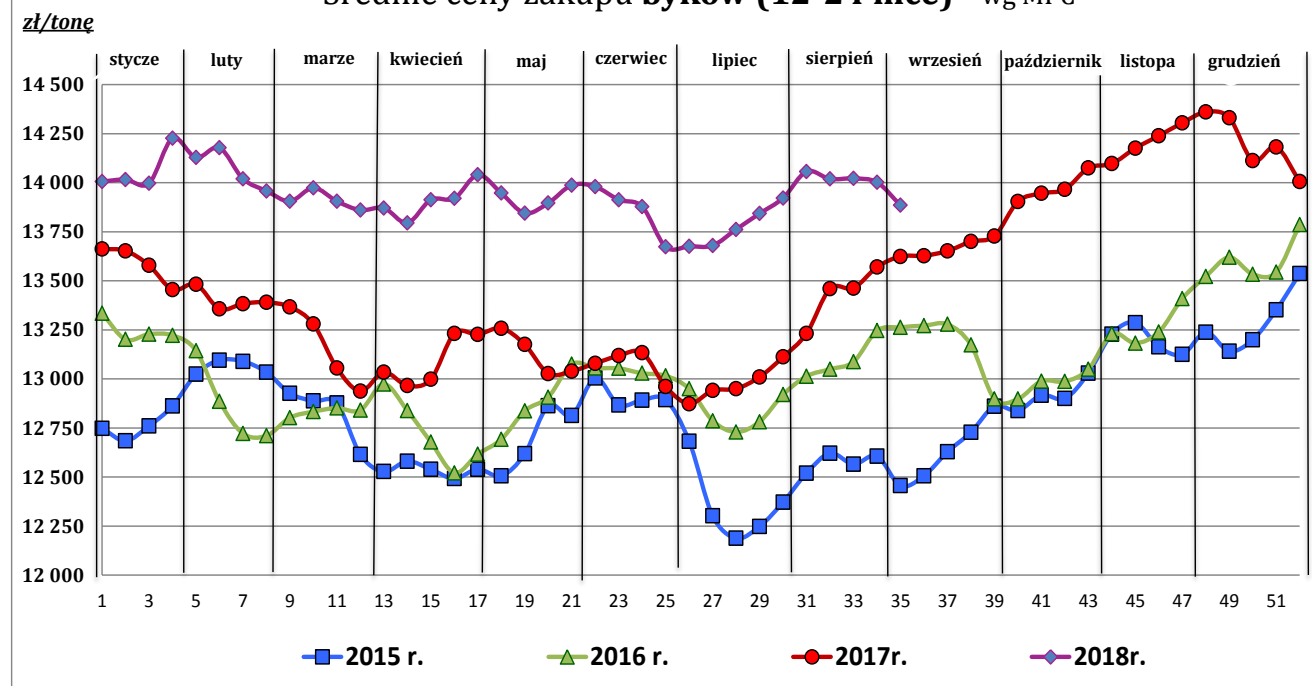
Z i n t e g r o w a n y S y s t e m
R o l n i c z e j I n f o r m a c j i R y n k o w e j

Średnie ceny zakupu bydła ogółem - wg MPC



Źródło: Zintegrowany System Rolniczej Informacji Rolniczej (ZSRIR – MRiRW)

Średnie ceny zakupu byków (12-24 mce) - wg MPC



Źródło: Zintegrowany System Rolniczej Informacji Rolniczej (ZSRIR – MRiRW)

Wykorzystanie możliwe z dokładnym podaniem źródła

Zintegrowany System
Rolniczej Informacji Rynkowej

Tablica 2. Zbiorcze zestawienie danych dotyczących zakupu bydła rzeźnego wg makroregionów

MAKROREGION									
Kategoria bydła	Cena zakupu				Średnia tuszy [kg]	masa ciepłej Zmiana	Zmiana tyg. poziomu uboju [%]	Struktura zakupu	
	wg w.ż. [zł/kg]	dla mpc [zł/tonę]	dla mps [zł/tonę]	Zmiana tyg. [%]				[%]	Zmiana tyg. [w pkt.%]
	2018-09-09	2018-09-09	2018-09-09	[%]	2018-09-09	tyg. [%]	2018-09-09		
Centralny									
Bydło ogółem	6,77	13 077	13 338	0,1	310,4	0,8	-6,2	100,0	-
bydło 8-12 m-cy (Z)	7,08	13 128	13 391	2,5	262,5	7,1	50,0	0,1	0,1
byki 12-24 m-ce (A)	7,38	13 842	14 119	-0,9	347,3	0,6	-6,3	37,4	0,0
byki > 24 m-cy (B)	7,34	13 771	14 047	-0,8	386,7	-0,8	-3,5	8,8	0,2
wolce > 12 m-cy (C)	--	--	--	--	--	--	--	--	--
krowy (D)	5,51	11 310	11 537	1,2	263,3	1,3	-12,5	29,6	-2,1
jałówki > 12 m-cy (E)	6,88	13 289	13 555	0,2	283,3	0,4	1,5	24,1	1,8
Południowy									
Bydło ogółem	6,79	13 109	13 371	-0,7	304,7	-0,6	-8,0	100,0	-
bydło 8-12 m-cy (Z)	6,38	11 839	12 075	-9,6	231,3	-1,4	-38,5	0,1	-0,1
byki 12-24 m-ce (A)	7,47	14 014	14 294	-0,8	344,3	0,5	-11,2	37,3	-1,3
byki > 24 m-cy (B)	7,39	13 873	14 151	-1,2	379,6	0,5	-19,2	8,0	-1,1
wolce > 12 m-cy (C)	--	--	--	--	--	--	--	--	--
krowy (D)	5,59	11 479	11 709	0,2	264,0	0,0	-6,5	34,0	0,6
jałówki > 12 m-cy (E)	6,86	13 239	13 504	-0,1	271,4	-0,5	1,5	20,6	1,9
Północny									
Bydło ogółem	6,10	11 783	12 019	1,6	294,1	0,9	2,6	100,0	-
bydło 8-12 m-cy (Z)	--	--	--	--	--	--	--	--	--
byki 12-24 m-ce (A)	7,00	13 125	13 388	1,1	351,4	1,2	4,2	21,1	0,3
byki > 24 m-cy (B)	7,03	13 198	13 462	-1,5	391,5	-1,4	10,9	4,7	0,3
wolce > 12 m-cy (C)	--	--	--	--	--	--	--	--	--
krowy (D)	5,30	10 880	11 098	3,5	267,6	0,8	2,8	58,7	0,1
jałówki > 12 m-cy (E)	6,29	12 150	12 393	-1,9	287,1	0,5	-2,4	15,6	-0,8

* - z uwagi na ustawowy obowiązek nieidentyfikowalności danych, ceny nie podano

** - z uwagi na brak porównywalności w obecnym tygodniu, danych nie podano

Makroregiony skupu bydła oraz sprzedaży wołowiny w czwórtkach

Nazwa makroregionu	Województwa wchodzące w skład makroregionu
centralny	kujawsko-pomorskie, mazowieckie, łódzkie, wielkopolskie, lubuskie
południowy	lubelskie, małopolskie, podkarpackie, świętokrzyskie, dolnośląskie, opolskie, śląskie
północny	podlaskie, pomorskie, warmińsko-mazurskie, zachodnio-pomorskie

Wykorzystanie możliwe z dokładnym podaniem źródła

**Zintegrowany System
Rolniczej Informacji Rynkowej**

2. Ceny sprzedaży wołowiny w Polsce

Tablica 3. Średnie ceny netto i struktura sprzedaży ćwierci wołowych w ubojniach bydła z przeznaczeniem na rynek wewnętrzny dla Polski oraz makroregionów

TOWAR	CENA [zł/tona]		Zmiana tygodniowa ceny [%]	Struktura sprzedaży			Wielkość sprzedaży zmiana tyg. [%]
	2018-09-09	2018-09-02		2018-09-09	2018-09-02	Zmiana tygodniowa [%]	
POLSKA							
Ćwierci z buhajków do 2 lat - OGÓŁEM	13 837	13 702	1,0	100,00	100,00	--	12,5
ćwierci przednie	10 572	10 441	1,3	7,82	8,98	-12,8	-1,9
ćwierci tylne	17 302	17 114	1,1	7,07	8,00	-11,6	-0,6
ćwierci kompensowane	13 849	13 726	0,9	85,11	83,02	2,5	15,4
Ćwierci z krów rzeźnych - OGÓŁEM	11 139	11 057	0,7	100,00	100,00	--	-25,0
ćwierci przednie	8 930	8 894	0,4	2,41	2,64	-8,8	-31,6
ćwierci tylne	15 144	14 269	6,1	3,05	1,77	72,9	29,7
ćwierci kompensowane	11 066	11 057	0,1	94,54	95,59	-1,1	-25,8
CENTRALNY							
Ćwierci z buhajków do 2 lat - OGÓŁEM	13 343	13 340	0,0	100,00	100,00	--	17,8
ćwierci przednie	10 947	10 984	-0,3	5,54	5,45	1,6	19,8
ćwierci tylne	17 350	14 901	16,4	2,45	2,42	1,2	19,3
ćwierci kompensowane	13 381	13 438	-0,4	92,01	92,13	-0,1	17,7
Ćwierci z krów rzeźnych - OGÓŁEM	11 116	11 150	-0,3	100,00	100,00	--	-33,6
ćwierci przednie	*	--	--	0,29	0,00	--	--
ćwierci tylne	--	--	--	0,00	0,00	--	--
ćwierci kompensowane	11 120	11 150	-0,3	99,71	100,00	-0,3	-33,8
POŁUDNIOWY							
Ćwierci z buhajków do 2 lat - OGÓŁEM	14 121	13 834,1	2,1	100,00	100,00	--	12,0
ćwierci przednie	10 373	10 084	2,9	10,32	10,92	-5,4	5,9
ćwierci tylne	17 244	17 263	-0,1	10,46	11,29	-7,4	3,8
ćwierci kompensowane	14 197	13 863	2,4	79,22	77,79	1,8	14,1
Ćwierci z krów rzeźnych - OGÓŁEM	10 913	10 832	0,8	100,00	100,00	--	-26,0
ćwierci przednie	*	*	--	1,65	3,33	--	--
ćwierci tylne	*	*	--	3,95	1,77	--	--
ćwierci kompensowane	10 761	10 836	-0,7	94,40	94,89	-0,5	-26,4
PÓLNOCNY							
Ćwierci z buhajków do 2 lat - OGÓŁEM	13 947	13 992	-0,3	100,00	100,00	--	3,6
ćwierci przednie	*	*	--	4,06	9,60	--	--
ćwierci tylne	*	*	--	5,44	8,28	--	--
ćwierci kompensowane	13 846	13 944	-0,7	90,50	82,11	10,2	14,2
Ćwierci z krów rzeźnych - OGÓŁEM	11 476	11 232	2,2	100,00	100,00	--	-3,2
ćwierci przednie	*	*	--	6,76	7,53	--	--
ćwierci tylne	*	*	--	6,70	5,83	--	--
ćwierci kompensowane	11 410	11 229	1,6	86,54	86,64	-0,1	-3,3

* - z uwagi na ustawy o obowiązkach nieidentyfikowalności danych, ceny nie podano.

Makroregiony skupu bydła oraz sprzedaży wołowiny w ćwierćtuszkach

Nazwa makroregionu	Województwa wchodzące w skład makroregionu
centralny	kujawsko-pomorskie, mazowieckie, łódzkie, wielkopolskie, lubuskie
południowy	lubelskie, małopolskie, podkarpackie, świętokrzyskie, dolnośląskie, opolskie, śląskie
północny	podlaskie, pomorskie, warmińsko-mazurskie, zachodnio-pomorskie

Wykorzystanie możliwe z dokładnym podaniem źródła

Z i n t e g r o w a n y S y s t e m
R o l n i c z e j I n f o r m a c j i R y n k o w e j

Tablica 4. Średnie ceny netto sprzedaży elementów mięsa wołowego z przeznaczeniem na rynek wewnętrzny dla Polski oraz makroregionów w okresie: 03.09–09.09.2018 r.

Makroregion	Cena sprzedaży [zł/tonę]		Tygodniowa zmiana ceny [%]	
	rostbef z/k	udziec b/k	rostbef z/k	udziec b/k
Ogółem kraj	29 011	20 984	3,1	-4,1
Południowo-zachodni	*	*	--	--
Wielkopolski	29 506	21 311	--	--
Północno-zachodni	27 339	22 561	5,9	3,0
Północno-wschodni	--	*	--	--
Mazowiecko-łódzki	*	19 499	--	-0,6
Kujawski	--	*	--	--
Wschodni-dolny	*	21 210	--	-13,2
Południowo-środkowy	*	19 866	--	-11,1

* - z uwagi na ustawowy wymóg nieidentyfikowalności danych, ceny nie podano

3. Ceny bydła żywego³ w Polsce

3.1 Ceny cieląt i młodego bydła opasowego w handlu hurtowym

Tablica 5. Średnie ceny zakupu cieląt płci męskiej oraz młodego bydła opasowego

Kategoria bydła	Jednostka	Cena zakupu			Zmiana ceny	
		2018-09-09	2018-09-02	2017-09-10	tyg. [%]	roczna [%]
Byczki od 8 dni do 4 tygodni - typ mleczny	zł/szt	637,30	625,25	578,30	1,9	10,2
Byczki od 8 dni do 4 tygodni - typ mięsny	zł/szt	820,60	831,12	742,30	-1,3	10,5
Młode bydło opasowe 6-12 m-cy	zł/kg w.ż.	--	--	--	--	--

* - z uwagi na ustawowy wymóg nieidentyfikowalności danych, ceny nie podano;

³ - W handlu hurtowym bydlęciem żywym badane ceny byczków od 8 dni do 4 tygodni dotyczą cieląt przeznaczonych do dalszego chowu pochodzących od bydła ras mlecznych w przypadku typu mlecznego oraz od bydła ras mięsnych, ogólnoużytkowych i krzyżówek z rasami mięsnymi w przypadku typu mięsnego

- W handlu targowiskowym monitorowane są występujące na tym rynku kategorie bydła

Wykorzystanie możliwe z dokładnym podaniem źródła

5

3.2 Ceny bydła na targowiskach

Tablica 6. Średnie krajowe ceny bydła uzyskane w transakcjach targowiskowych

Kategoria informacji	Tydzień		Zmiana tygodniowa [%]
	2018-09-07	2018-08-31	
<u>cielęta 60-100 kg</u>			
cena min. w zł/kg	11,50	11,50	0,0
cena max. w zł/kg	17,00	17,00	0,0
<i>cena średnia w zł/kg</i>	13,70	13,60	0,7
szacunkowa podaż w szt	164	156	5,1
szacunkowa sprzedaż w szt	119	107	11,2
wsk. warunków atmosferycznych *	3,0	3,0	0,0
<u>młode bydło opasowe</u>			
cena min. w zł/kg	*	*	
cena max. w zł/kg	*	*	
<i>cena średnia w zł/kg</i>	*	*	
szacunkowa podaż w szt			
szacunkowa sprzedaż w szt			
wsk. warunków atmosferycznych *			
<u>krowy wybrakowane</u>			
cena min. w zł/kg	*	*	
cena max. w zł/kg	*	*	
<i>cena średnia w zł/kg</i>	*	*	
szacunkowa podaż w szt			
szacunkowa sprzedaż w szt			
wsk. warunków atmosferycznych *			

* - wsk. war. atmosferycznych zawiera się między liczbą 1 a 3 i jest średnią arytmetyczną z zanotowanych na targowiskach w dniu badań, jednego z trzech stopni pogody: 1-zła, 2-przeciętna i 3-dobra.

Metodyka badań targowiskowych

Notowania cen bydła na targowiskach realizowane są w 13 województwach w kraju (oprócz⁴: lubuskiego, opolskiego i zachodnio-pomorskiego) na maksymalnie 90 reprezentatywnych targowiskach.

Pod pojęciem targowisko rozumiany jest zorganizowany rynek lokalny, którego dominującymi uczestnikami są okoliczni producenci rolni.

Prezentowane ceny są cenami średnimi arytmetycznymi obliczonymi z odnotowanej liczby zawartych transakcji, tylko dla bydła w określonym wieku i przedziale wagowym:

1. cielęta do chowu lub na rzeź o wadze 60 – 100 kg, zarówno buhajki jak i jałówki,
2. młode bydło opasowe od 6 do 12 miesięcy,
3. krowy wybrakowane po selekcji i starsze powyżej 6 lat

Zestawienie cen dotyczy ostatniego tygodnia, natomiast na poszczególnych targowiskach badania cen dokonywane są raz w tygodniu, raz na dwa tygodnie lub raz w miesiącu (w zwyczajowo przyjęty dzień targowy lub w jeden z kilku dni targowych).

Obroty na tych rynkach mają charakter lokalny.

Notowań cen dokonują pracownicy Ośrodków Doradztwa Rolniczego

Uwaga:

Analiza handlu zagranicznego za okres styczeń – czerwiec 2018r. (dane wstępne) oraz uboje bydła w okresie I-VI 2018 r., są zawarte w wersji EXCEL biuletynu.

Biuletyn „*Rynek wołowiny i cielęciny*” ukazuje się w każdy czwartek.

Informacje zamieszczane w tym biuletynie przekazywane są przez współpracujące z nami podmioty na podstawie Ustawy o badaniach rynkowych z dn. 30 marca 2001r.

Wydawca:

Ministerstwo Rolnictwa i Rozwoju Wsi,
Departament Promocji i Jakości Żywności
ul. Wspólna 30, 00-930 Warszawa,
tel. (022) 623-16-33, fax (022) 623-27-06

Internet: <http://www.minrol.gov.pl>, E-mail: biuletyn@minrol.gov.pl

Autor: Anna Pankiewicz tel. (022) 623-16-33 E-mail: Anna.Pankiewicz@minrol.gov.pl

⁴ w w/w województwach bydło w handlu targowiskowym nie występuje bądź ma charakter incydentalny