

MINISTERSTWO ROLNICTWA I ROZWOJU WSI

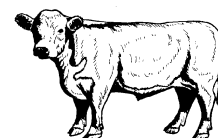
ZINTEGROWANY SYSTEM ROLNICZEJ INFORMACJI RYNKOWEJ - (ZSRIR)

(podstawa prawna: ustawa o rolniczych badaniach rynkowych z dnia 30 marca 2001 r.)

WYDZIAŁ INFORMACJI RYNKOWEJ I STATYSTYKI ROLNEJ

Rynek wołowiny i cielęciny

(informacja tygodniowa¹)



NR 37/2018

Czwartek, 20 września 2018 r.

Notowania² w okresie: 10.09 – 16.09.2018r.

1. Ceny zakupu bydła rzeźnego w Polsce

Tablica 1. Zbiorcze zestawienie danych dotyczących zakupionego bydła rzeźnego w ubojniach w kraju

POLSKA										
Kategoria bydła	CENA ZAKUPU*					Średnia masa tuszy ciepłej		Liczba sztuk Zmiana tyg. [%]	Struktura skupu	
	wg w.ż.*	dla mpc**	dla mps**	Zmiana ceny [%]		[kg]	Zmiana tyg. [%]		[%]	Zmiana tyg. [w pkt.%]
	2018-09-16	2018-09-16	2018-09-16	tyg.	roczna	2018-09-16		2018-09-16		
Bydło ogółem	6,72	12 975	13 235	-0,2	1,2	307,0	0,1	-11,9	100,0	-
bydło 8-12 m-cy (Z)	6,86	12 734	12 989	0,7	1,0	247,9	-0,9	-30,0	0,1	0,0
byki 12-24 m-ce (A)	7,39	13 873	14 150	-0,1	1,6	345,3	-0,2	-11,7	36,2	0,1
byki > 24 m-cy (B)	7,32	13 733	14 008	-0,4	1,5	380,3	-1,0	-8,5	8,5	0,3
wolce > 12 m-cy (C)	--	--	--	--	--	--	--	--	--	--
krowy (D)	5,53	11 365	11 592	0,3	-11,3	265,9	0,7	-10,8	34,0	0,4
jałówki > 12 m-cy (E)	6,80	13 126	13 389	-0,6	2,5	278,4	-0,1	-14,9	21,2	-0,8

* - jest to cena netto zapłacona dostawcom bydła za dostarczony do rzeźni pełnowartościowy żywiec wołowy na bazie franco zakład czyli wraz z kosztami transportu dostawcy jak i rzeźni jeśli poniosła ona koszty transportu związane z zakupem żywca. Cena ta zawiera również wszelkie dodatkowe płatności (premie, nagrody itp.) niezależnie od okresu w jakim zostały wypłacone.

** - w.ż. - waga żywa (cenę za wagę żywą wyliczono stosując średnie wskaźniki wydajności rzeźnej uzyskane w Polsce (średnia ważona) w latach 2011-2015: bydło ogółem - 0,518 (było 0,507); byki do 2 lat - 0,539 (było 0,550); byki > 2 lat - 0,535 (było 0,520); wolce - 0,54 (było 0,540); krowy - 0,465 (było 0,478) i jałówki - 0,516 (było 0,530),

mpc - masa poubojowa ciepła, mps - masa poubojowa schłodzona,

*** z uwagi na ustawy o obowiązkach nieidentyfikowalności danych, ceny nie podano

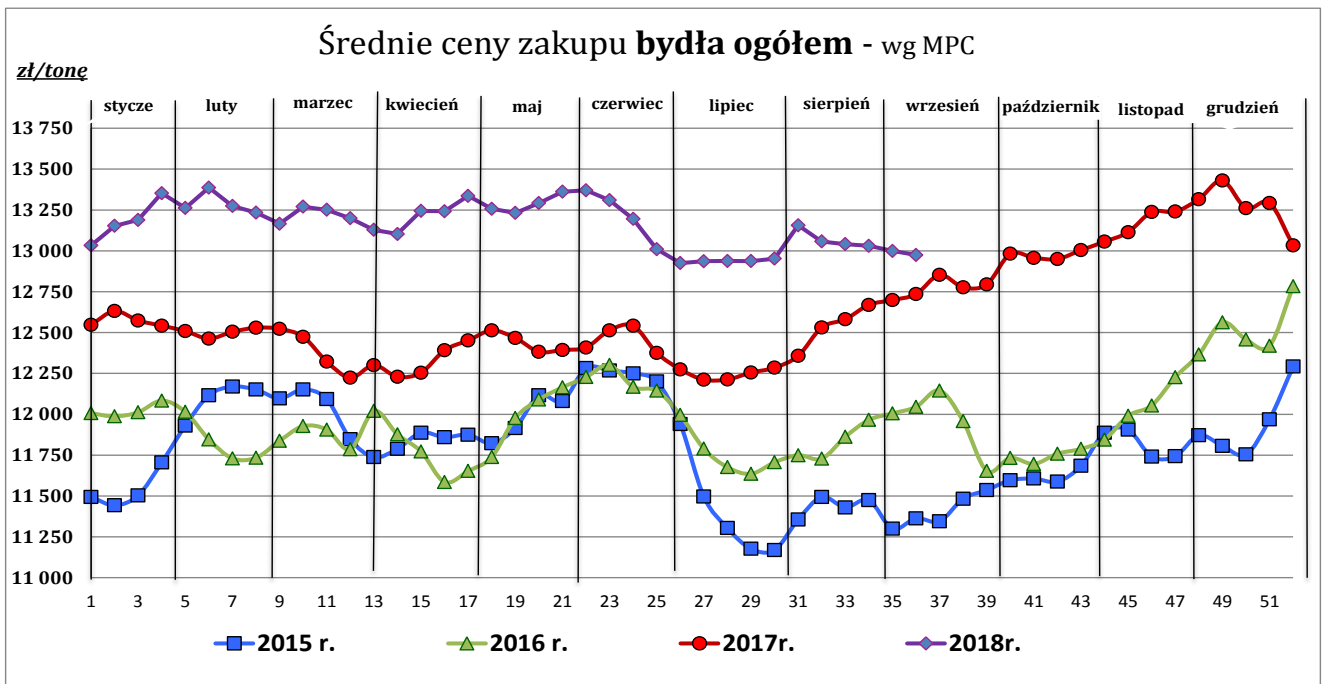
¹ Wersja biuletynu z prezentacją graficzną danych publikowana jest w ostatnim tygodniu każdego miesiąca.

² Badanie cen zakupu i cen sprzedaży w zakładach mięsnych prowadzone jest na reprezentatywnej próbie. Ceny zakupu rejestrowane są dla klas SEUROP wg rozporządzenia Rady (WE) Nr 1234/2007 z dnia 22 października 2007r. ustanawiającego wspólną organizację rynków rolnych oraz przepisy szczegółowe dotyczące niektórych produktów rolnych („rozporządzenie o jednolitej wspólnej organizacji rynku”) (Dz.U. L 299 z 16.11.2007, str. 1, z późn. zm.) i wg rozporządzenia Komisji (WE) nr 1249/2008 z dnia 10 grudnia 2008 r. r. ustanawiającego szczegółowe zasady wdrożenia wspólnotowych skal klasyfikacji tusz wołowych, wieprzowych i baranich oraz raportowania ich cen (Dz. U. Nr L 337 z 16.12.2008, str. 3 z późn. zm.) oraz rozporządzenia Ministra Rolnictwa i Rozwoju Wsi z dnia 4 lutego 2009 r. w sprawie szczegółowego sposobu oznaczania klasy jakości handlowej tusz wołowych (Dz.U. z dn. 19.02.2009r. Nr 28, poz. 180). Ceny zakupu rejestrowane są dla masy poubojowej schłodzonej.

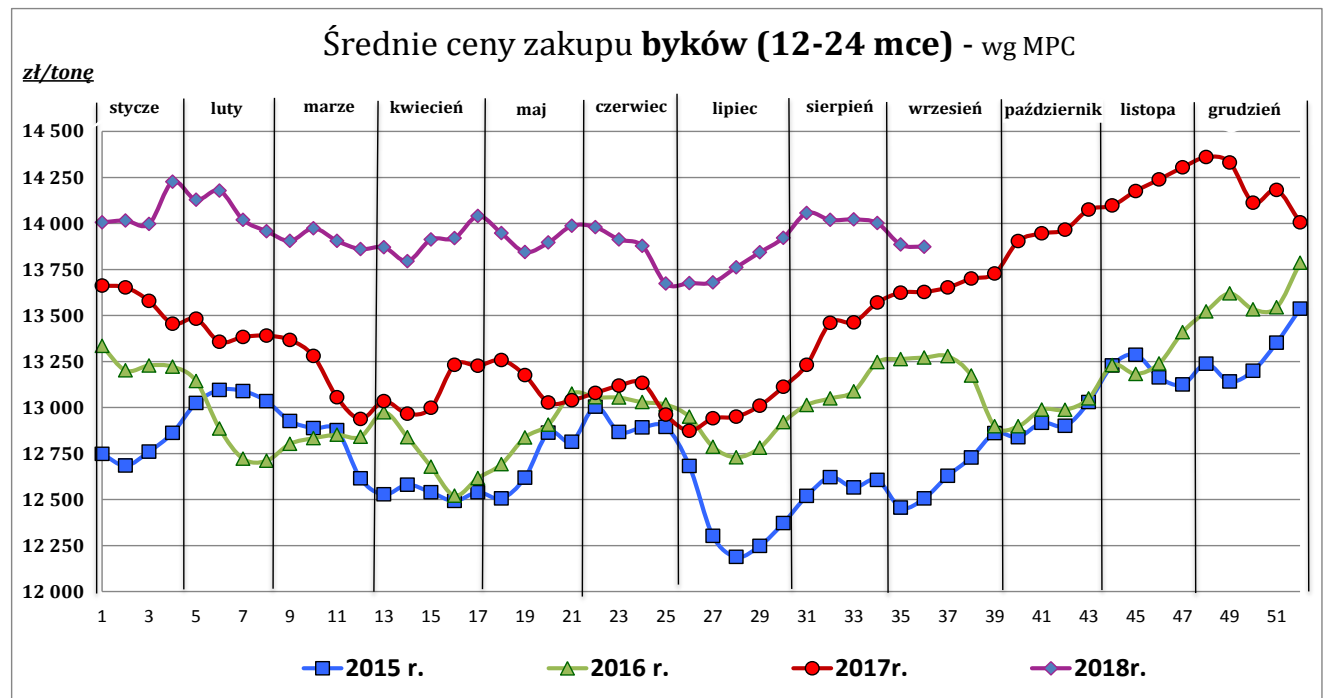
Badanie cen targowiskowych prowadzone jest na targowiskach na których dokonywany jest obrót bydłem a ceny rejestrowane są jako średnie arytmetyczne zrealizowanych transakcji

Wykorzystanie możliwe z dokładnym podaniem źródła

Z i n t e g r o w a n y S y s t e m
R o l n i c z e j I n f o r m a c j i R y n k o w e j



Źródło: Zintegrowany System Rolniczej Informacji Rolniczej (ZSRIR – MRiRW)



Źródło: Zintegrowany System Rolniczej Informacji Rolniczej (ZSRIR – MRiRW)

Wykorzystanie możliwe z dokładnym podaniem źródła

**Z i n t e g r o w a n y S y s t e m
R o l n i c z e j I n f o r m a c j i R y n k o w e j**

Tablica 2. Zbiorcze zestawienie danych dotyczących zakupu bydła rzeźnego wg makroregionów

MAKROREGION									
Kategoria bydła	Cena zakupu				Średnia tuszy	masa ciepłej	Zmiana tyg.	Struktura zakupu	
	wg w.ż. [zł/kg]	dła mpc [zł/tonę]	dła mps [zł/tonę]	Zmiana tyg. [%]	[kg]	Zmiana	poziomu uboju [%]	[%]	Zmiana tyg. [w pkt.%]
	2018-09-16	2018-09-16	2018-09-16	2018-09-16	2018-09-16	tyg. [%]	2018-09-16	2018-09-16	2018-09-16
Centralny									
Bydło ogółem	6,73	12 985	13 245	-0,7	306,8	-1,2	-16,9	100,0	-
bydło 8-12 m-cy (Z)	6,69	12 406	12 655	-5,5	244,3	-6,9	-41,7	0,1	0,0
byki 12-24 m-ce (A)	7,38	13 849	14 126	0,1	345,3	-0,6	-20,7	35,7	-1,7
byki > 24 m-cy (B)	7,30	13 698	13 972	-0,5	379,8	-1,8	-15,2	9,0	0,2
wolce > 12 m-cy (C)	--	--	--	--	--	--	--	--	--
krowy (D)	5,50	11 304	11 530	-0,1	262,0	-0,5	-7,9	32,8	3,2
jałówki > 12 m-cy (E)	6,84	13 200	13 464	-0,7	282,0	-0,4	-22,6	22,5	-1,6
Południowy									
Bydło ogółem	6,77	13 076	13 337	-0,3	306,7	0,7	-0,1	100,0	-
bydło 8-12 m-cy (Z)	7,04	13 053	13 314	10,3	251,4	8,7	-12,5	0,1	0,0
byki 12-24 m-ce (A)	7,44	13 960	14 240	-0,4	344,8	0,1	-0,1	37,3	0,0
byki > 24 m-cy (B)	7,37	13 821	14 097	-0,4	379,4	-0,1	1,2	8,1	0,1
wolce > 12 m-cy (C)	--	--	--	--	--	--	--	--	--
krowy (D)	5,62	11 548	11 779	0,6	268,0	1,5	2,6	34,9	0,9
jałówki > 12 m-cy (E)	6,83	13 195	13 458	-0,3	273,4	0,7	-5,2	19,6	-1,0
Północny									
Bydło ogółem	6,15	11 870	12 108	0,7	311,4	5,9	-43,9	100,0	-
bydło 8-12 m-cy (Z)	--	--	--	--	--	--	--	--	--
byki 12-24 m-ce (A)	6,97	13 075	13 337	-0,4	351,5	0,0	-19,6	30,2	9,2
byki > 24 m-cy (B)	7,04	13 201	13 465	0,0	396,9	1,4	-14,8	7,1	2,4
wolce > 12 m-cy (C)	--	--	--	--	--	--	--	--	--
krowy (D)	4,96	10 189	10 393	-6,4	280,7	4,9	-64,8	36,8	-21,9
jałówki > 12 m-cy (E)	6,21	11 980	12 220	-1,4	284,9	-0,8	-6,9	25,9	10,3

*- z uwagi na ustawowy obowiązek nieidentyfikowalności danych, ceny nie podano

** - z uwagi na brak porównywalności w obecnym tygodniu, danych nie podano

Makroregiony skupu bydła oraz sprzedaży wołowiny w cwiértuszach

Nazwa makroregionu	Woje wództwa wchodzące w skład makroregionu
centralny	kujawsko-pomorskie, mazowieckie, łódzkie, wielkopolskie, lubuskie
południowy	lubelskie, małopolskie, podkarpackie, świętokrzyskie, dolnośląskie, opolskie, śląskie
północny	podlaskie, pomorskie, warmińsko-mazurskie, zachodnio-pomorskie

Wykorzystanie możliwe z dokładnym podaniem źródła

**Z i n t e g r o w a n y S y s t e m
R o l n i c z e j I n f o r m a c j i R y n k o w e j**

2. Ceny sprzedaży wołowiny w Polsce

Tablica 3. Średnie ceny netto i struktura sprzedaży ćwierci wołowych w ubojniach bydła z przeznaczeniem na rynek wewnętrzny dla Polski oraz makroregionów

TOWAR	CENA [zł/tona]		Zmiana tygodniowa ceny [%]	Struktura sprzedaży			Wielkość sprzedaży zmiana tyg. [%]
	2018-09-16	2018-09-09		2018-09-16	2018-09-09	Zmiana tygodniowa [%]	
POLSKA							
Ćwierci z buhajków do 2 lat - OGÓŁEM	13 561	13 837	-2,0	100,00	100,00	--	9,3
ćwierci przednie	10 377	10 572	-1,8	9,97	7,82	27,4	39,3
ćwierci tylne	17 439	17 302	0,8	9,21	7,07	30,3	42,4
ćwierci kompensowane	13 512	13 849	-2,4	80,82	85,11	-5,0	3,8
Ćwierci z krów rzeźnych - OGÓŁEM	10 777	11 139	-3,3	100,00	100,00	--	17,4
ćwierci przednie	8 999	8 930	0,8	2,15	2,41	-10,6	5,0
ćwierci tylne	15 067	15 144	-0,5	2,36	3,05	-22,6	-9,1
ćwierci kompensowane	10 711	11 066	-3,2	95,48	94,54	1,0	18,6
CENTRALNY							
Ćwierci z buhajków do 2 lat - OGÓŁEM	13 559	13 343	1,6	100,00	100,00	--	25,0
ćwierci przednie	10 971	10 947	0,2	4,20	5,54	-24,2	-5,3
ćwierci tylne	17 558	17 350	1,2	3,11	2,45	27,2	59,0
ćwierci kompensowane	13 542	13 381	1,2	92,69	92,01	0,7	25,9
Ćwierci z krów rzeźnych - OGÓŁEM	10 848	11 116	-2,4	100,00	100,00	--	8,1
ćwierci przednie	*	*	--	0,24	0,29	--	--
ćwierci tylne	--	--	--	--	--	--	--
ćwierci kompensowane	10 854	11 120	-2,4	99,76	99,71	0,0	8,2
POŁUDNIOWY							
Ćwierci z buhajków do 2 lat - OGÓŁEM	13 469	14 120,6	-4,6	100,00	100,00	--	5,3
ćwierci przednie	10 139	10 373	-2,3	14,75	10,32	42,9	50,5
ćwierci tylne	17 372	17 244	0,7	14,36	10,46	37,3	44,5
ćwierci kompensowane	13 372	14 197	-5,8	70,89	79,22	-10,5	-5,8
Ćwierci z krów rzeźnych - OGÓŁEM	10 482	10 913	-3,9	100,00	100,00	--	39,1
ćwierci przednie	*	*	--	1,46	1,65	--	--
ćwierci tylne	*	*	--	1,88	3,95	--	--
ćwierci kompensowane	10 414	10 761	-3,2	96,66	94,40	2,4	42,4
PÓLNOCNY							
Ćwierci z buhajków do 2 lat - OGÓŁEM	13 962	13 947	0,1	100,00	100,00	--	-12,2
ćwierci przednie	*	*	--	8,11	4,06	--	--
ćwierci tylne	*	*	--	6,83	5,44	--	--
ćwierci kompensowane	13 907	13 846	0,4	85,06	90,50	-6,0	-17,5
Ćwierci z krów rzeźnych - OGÓŁEM	11 186	11 476	-2,5	100,00	100,00	--	3,3
ćwierci przednie	*	*	--	6,55	6,76	--	--
ćwierci tylne	*	*	--	7,14	6,70	--	--
ćwierci kompensowane	11 031	11 410	-3,3	86,31	86,54	-0,3	3,0

* - z uwagi na ustawy o obowiązkach nieidentyfikowalności danych, ceny nie podano.

Makroregiony skupu bydła oraz sprzedaży wołowiny w ćwierćtuszkach

Nazwa makroregionu	Województwa wchodzące w skład makroregionu
centralny	kujawsko-pomorskie, mazowieckie, łódzkie, wielkopolskie, lubuskie
południowy	lubelskie, małopolskie, podkarpackie, świętokrzyskie, dolnośląskie, opolskie, śląskie
północny	podlaskie, pomorskie, warmińsko-mazurskie, zachodnio-pomorskie

Wykorzystanie możliwe z dokładnym podaniem źródła

Z i n t e g r o w a n y S y s t e m
R o l n i c z e j I n f o r m a c j i R y n k o w e j

Tablica 4. Średnie ceny netto sprzedaży elementów mięsa wołowego z przeznaczeniem na rynek wewnętrzny dla Polski oraz makroregionów w okresie: 10.09–16.09.2018 r.

Makroregion	Cena sprzedaży [zł/tonę]		Tygodniowa zmiana ceny [%]	
	rostbef z/k	udziec b/k	rostbef z/k	udziec b/k
Ogółem kraj	28 019	21 248	-3,4	1,3
Południowo-zachodni	*	*	--	--
Wielkopolski	*	*	--	--
Północno-zachodni	*	29 320	--	30,0
Północno-wschodni	--	*	--	--
Mazowiecko-łódzki	*	20 793	--	6,6
Kujawski	--	*	--	--
Wschodni-dolny	*	22 692	--	7,0
Południowo-środkowy	*	*	--	--

* - z uwagi na ustawowy wymóg nieidentyfikowalności danych, ceny nie podano

3. Ceny bydła żywego³ w Polsce

3.1 Ceny cieląt i młodego bydła opasowego w handlu hurtowym

Tablica 5. Średnie ceny zakupu cieląt płci męskiej oraz młodego bydła opasowego

Kategoria bydła	Jednostka	Cena zakupu			Zmiana ceny	
		2018-09-16	2018-09-09	2017-09-17	tyg. [%]	roczna [%]
Byczki od 8 dni do 4 tygodni - typ mleczny	zł/szt	606,70	637,30	621,60	-4,8	-2,4
Byczki od 8 dni do 4 tygodni - typ mięsny	zł/szt	817,00	820,60	782,00	-0,4	4,5
Młode bydło opasowe 6-12 m-cy	zł/kg w.ż.	*	*	9,97	--	--

* - z uwagi na ustawowy wymóg nieidentyfikowalności danych, ceny nie podano;

³ - W handlu hurtowym bydlęciem żywym badane ceny byczków od 8 dni do 4 tygodni dotyczą cieląt przeznaczonych do dalszego chowu pochodzących od bydła ras mlecznych w przypadku typu mlecznego oraz od bydła ras mięsnych, ogólnoużytkowych i krzyżówek z rasami mięsnymi w przypadku typu mięsnego

- W handlu targowiskowym monitorowane są występujące na tym rynku kategorie bydła

3.2 Ceny bydła na targowiskach

Tablica 6. Średnie krajowe ceny bydła uzyskane w transakcjach targowiskowych

Kategoria informacji	Tydzień		Zmiana
	2018-09-14	2018-09-07	tygodniowa [%]
<u>ciełeta 60-100 kg</u>			
cena min. w zł/kg	11,50	11,50	0,0
cena max. w zł/kg	17,50	17,00	2,9
<i>cena średnia w zł/kg</i>	13,70	13,70	0,0
szacunkowa podaż w szt	188	164	14,6
szacunkowa sprzedaż w szt	129	119	8,4
wsk. warunków atmosferycznych **	3,0	3,0	0,0
<u>młode bydło opasowe</u>			
cena min. w zł/kg			
cena max. w zł/kg			
<i>cena średnia w zł/kg</i>	*	*	
szacunkowa podaż w szt			
szacunkowa sprzedaż w szt			
wsk. warunków atmosferycznych **			
<u>krowy wybrakowane</u>			
cena min. w zł/kg			
cena max. w zł/kg			
<i>cena średnia w zł/kg</i>	*	*	
szacunkowa podaż w szt			
szacunkowa sprzedaż w szt			
wsk. warunków atmosferycznych **			

** - wsk. war. atmosferycznych zawiera się między liczbą 1 a 3 i jest średnią arytmetyczną z zanotowanych na targowiskach w dniu badań, jednego z trzech stopni pogody: 1-zła, 2-przeciętna i 3-dobra.

* - z uwagi na ustawowy wymóg nieidentyfikowalności danych, ceny nie podano

Metodyka badań targowiskowych

Notowania cen bydła na targowiskach realizowane są w 13 województwach w kraju (oprócz⁴: lubuskiego, opolskiego i zachodnio-pomorskiego) na maksymalnie 90 reprezentatywnych targowiskach.

Pod pojęciem targowisko rozumiany jest zorganizowany rynek lokalny, którego dominującymi uczestnikami są okoliczni producenci rolni.

Prezentowane ceny są cenami średnimi arytmetycznymi obliczanymi z odnotowanej liczby zawartych transakcji, tylko dla bydła w określonym wieku i przedziale wagowym:

1. cielęta do chowu lub na rzeź o wadze 60 – 100 kg, zarówno buhajki jak i jałówki,
2. młode bydło opasowe od 6 do 12 miesięcy,
3. krowy wybrakowane po selekcji i starsze powyżej 6 lat

Zestawienie cen dotyczy ostatniego tygodnia, natomiast na poszczególnych targowiskach badania cen dokonywane są raz w tygodniu, raz na dwa tygodnie lub raz w miesiącu (w zwyczajowo przyjęty dzień targowy lub w jeden z kilku dni targowych).

Obroty na tych rynkach mają charakter lokalny.

Notowań cen dokonują pracownicy Ośrodków Doradztwa Rolniczego

Uwaga:

Analiza handlu zagranicznego za okres styczeń – lipiec 2018r. (dane wstępne) **oraz uboje bydła w okresie I-VII 2018 r., są zawarte w wersji EXCEL biuletynu.**

Biuletyn „*Rynek wołowiny i cielęciny*” ukazuje się w każdy czwartek.

Informacje zamieszczane w tym biuletynie przekazywane są przez współpracujące z nami podmioty na podstawie Ustawy o badaniach rynkowych z dn. 30 marca 2001r.

Wydawca:

Ministerstwo Rolnictwa i Rozwoju Wsi,
Departament Promocji i Jakości Żywności
ul. Wspólna 30, 00-930 Warszawa,
tel. (022) 623-16-33, fax (022) 623-27-06

Internet: <http://www.minrol.gov.pl>, E-mail: biuletyn@minrol.gov.pl

Autor: Anna Pankiewicz tel. (022) 623-16-33 E-mail: Anna.Pankiewicz@minrol.gov.pl

⁴ w w/w województwach bydło w handlu targowiskowym nie występuje bądź ma charakter incydentalny