

MINISTERSTWO ROLNICTWA I ROZWOJU WSI

ZINTEGROWANY SYSTEM ROLNICZEJ INFORMACJI RYNKOWEJ - (ZSRIR)

(podstawa prawna: ustawa o rolniczych badaniach rynkowych z dnia 30 marca 2001 r.)

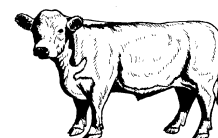
WYDZIAŁ INFORMACJI RYNKOWEJ I STATYSTYKI ROLNEJ

Rynek wołowiny i cielęciny

(informacja tygodniowa¹)

NR 40/2018

Czwartek, 11 października 2018 r



Notowania² w okresie: 01.10 – 07.10.2018r.

1. Ceny zakupu bydła rzeźnego w Polsce

Tablica 1. Zbiorcze zestawienie danych dotyczących zakupionego bydła rzeźnego w ubojniach w kraju

POLSKA										
Kategoria bydła	CENA ZAKUPU*					Średnia masa tuszy ciepłej		Liczba sztuk Zmiana tyg. [%]	Struktura skupu	
	wg w.ż.*	dla mpc**	dla mps**	Zmiana ceny [%]		[kg]	Zmiana tyg.		[%]	Zmiana tyg.
	2018-09-30	2018-09-30	2018-09-30	tyg.	roczna	2018-09-30	[%]	2018-09-30	[w pkt.%]	
Bydło ogółem	6,72	12 981	13 241	0,7	1,5	304,2	0,2	1,7	100,0	-
bydło 8-12 m-cy (Z)	7,37	13 665	13 938	8,6	10,3	319,4	37,6	68,8	0,3	0,1
byki 12-24 m-ce (A)	7,44	13 955	14 234	0,5	1,7	344,4	0,0	-8,0	32,5	-3,5
byki > 24 m-cy (B)	7,38	13 842	14 119	1,2	1,4	384,3	-0,1	27,3	8,6	1,7
wolce > 12 m-cy (C)	--	--	--	--	--	--	--	--	--	--
krowy (D)	5,54	11 384	11 611	1,3	-11,1	266,4	0,1	4,7	36,6	1,0
jałówki > 12 m-cy (E)	6,87	13 268	13 534	1,5	3,6	276,4	1,6	4,5	22,0	0,6

* - jest to cena netto zapłacona dostawcom bydła za dostarczony do rzeźni pełnowartościowy żywiec wołowy na bazie franco zakład czyli wraz z kosztami transportu dostawcy jak i rzeźni jeśli poniosła ona koszty transportu związane z zakupem żywca. Cena ta zawiera również wszelkie dodatkowe płatności (premie, nagrody itp.) niezależnie od okresu w jakim zostały wypłacone.

** - w.ż. - waga żywa (cenę za wagę żywą wyliczono stosując średnie wskaźniki wydajności rzeźnej uzyskane w Polsce (średnia ważona) w latach 2011-2015: bydło ogółem - 0,518 (było 0,507); byki do 2 lat - 0,539 (było 0,550); byki > 2 lat - 0,535 (było 0,520); wolce - 0,54 (było 0,540); krowy - 0,465 (było 0,478) i jałówki – 0,516 (było 0,530),

mpc - masa poubojowa ciepła, mps - masa poubojowa schłodzona,

*** z uwagi na ustawy o obowiązkach nieidentyfikowalności danych, ceny nie podano

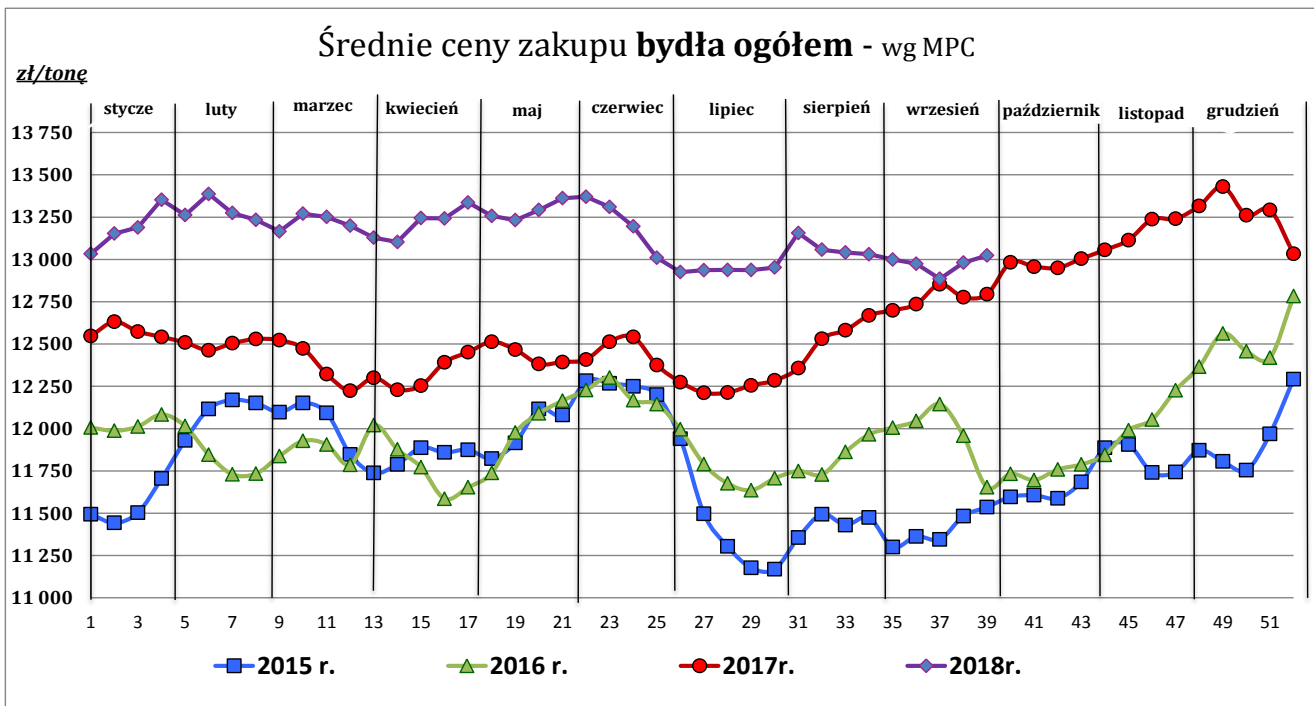
¹ Wersja biuletynu z prezentacją graficzną danych publikowana jest w ostatnim tygodniu każdego miesiąca.

² Badanie cen zakupu i cen sprzedaży w zakładach mięsnych prowadzone jest na reprezentatywnej próbie. Ceny zakupu rejestrowane są dla klas SEUROP wg rozporządzenia Rady (WE) Nr 1234/2007 z dnia 22 października 2007r. ustanawiającego wspólną organizację rynków rolnych oraz przepisy szczegółowe dotyczące niektórych produktów rolnych („rozporządzenie o jednolitej wspólnej organizacji rynku”) (Dz.U. L 299 z 16.11.2007, str. 1, z późn. zm.) i wg rozporządzenia Komisji (WE) nr 1249/2008 z dnia 10 grudnia 2008 r. r. ustanawiającego szczegółowe zasady wdrożenia wspólnotowych skal klasyfikacji tusz wołowych, wieprzowych i baranich oraz raportowania ich cen (Dz. U. Nr L 337 z 16.12.2008, str. 3 z późn. zm.) oraz rozporządzenia Ministra Rolnictwa i Rozwoju Wsi z dnia 4 lutego 2009 r. w sprawie szczegółowego sposobu oznaczania klasy jakości handlowej tusz wołowych (Dz.U. z dn. 19.02.2009r. Nr 28, poz. 180). Ceny zakupu rejestrowane są dla masy poubojowej schłodzonej.

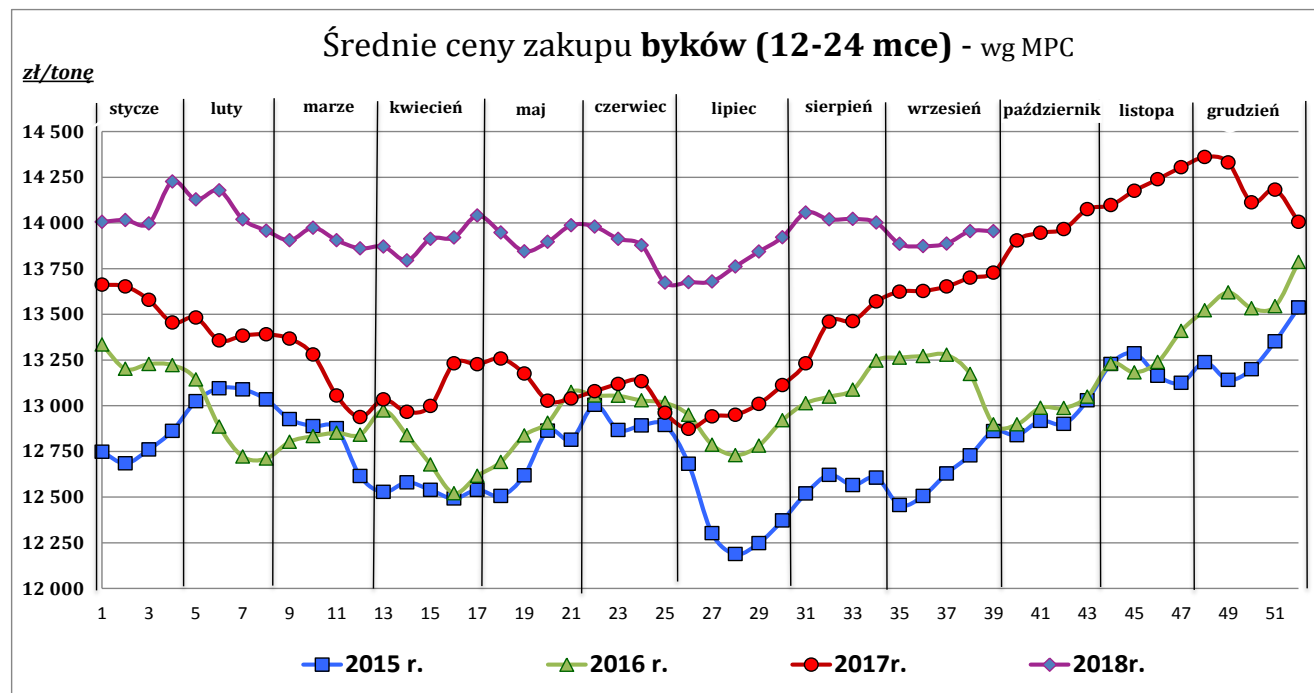
Badanie cen targowiskowych prowadzone jest na targowiskach na których dokonywany jest obrót bydłem a ceny rejestrowane są jako średnie arytmetyczne zrealizowanych transakcji

Wykorzystanie możliwe z dokładnym podaniem źródła

Z i n t e g r o w a n y S y s t e m
R o l n i c z e j I n f o r m a c j i R y n k o w e j



Źródło: Zintegrowany System Rolniczej Informacji Rolniczej (ZSRIR – MRiRW)



Źródło: Zintegrowany System Rolniczej Informacji Rolniczej (ZSRIR – MRiRW)

Tablica 2. Zbiorcze zestawienie danych dotyczących zakupu bydła rzeźnego wg makroregionów

MAKROREGION									
Kategoria bydła	Cena zakupu				Średnia tuszy [kg]	masa ciepłej Zmiana	Zmiana tyg. poziomu uboju [%]	Struktura zakupu	
	wg w.ż. [zł/kg]	dła mpc [zł/tonę]	dła mps [zł/tonę]	Zmiana tyg. [%]				[%]	Zmiana tyg. [w pkt.%]
	2018-10-07	2018-10-07	2018-10-07	2018-10-07	2018-10-07	tyg. [%]	2018-10-07		
Centralny									
Bydło ogółem	6,75	13 038	13 299	-0,4	305,9	0,0	-3,2	100,0	-
bydło 8-12 m-cy (Z)	7,40	13 732	14 007	0,4	270,0	-19,4	-74,4	0,1	-0,3
byki 12-24 m-ce (A)	7,43	13 944	14 223	-0,3	344,6	0,0	-4,6	33,6	-0,5
byki > 24 m-cy (B)	7,40	13 882	14 159	0,2	387,8	1,7	-19,5	8,1	-1,6
wolce > 12 m-cy (C)	--	--	--	--	--	--	--	--	--
krowy (D)	5,55	11 389	11 617	0,8	265,7	1,6	4,8	35,4	2,7
jałówki > 12 m-cy (E)	6,95	13 409	13 677	0,2	282,6	1,4	-4,3	22,8	-0,2
Południowy									
Bydło ogółem	6,80	13 130	13 393	0,3	306,4	0,7	2,5	100,0	-
bydło 8-12 m-cy (Z)	7,32	13 590	13 862	-0,3	263,2	-5,8	26,7	0,3	0,0
byki 12-24 m-ce (A)	7,47	14 022	14 303	0,1	344,6	0,2	14,1	37,1	3,8
byki > 24 m-cy (B)	7,40	13 891	14 168	0,0	381,7	-1,0	-7,0	7,1	-0,7
wolce > 12 m-cy (C)	--	--	--	--	--	--	--	--	--
krowy (D)	5,69	11 684	11 917	0,0	271,7	0,2	-1,3	36,4	-1,4
jałówki > 12 m-cy (E)	6,88	13 287	13 552	-0,3	270,7	0,0	-5,9	19,1	-1,7
Północny									
Bydło ogółem	6,18	11 926	12 164	2,6	305,5	4,0	-36,9	100,0	-
bydło 8-12 m-cy (Z)	--	--	--	--	--	--	--	--	--
byki 12-24 m-ce (A)	7,03	13 198	13 462	1,7	346,6	0,4	-13,9	23,7	6,4
byki > 24 m-cy (B)	6,99	13 120	13 382	-1,1	400,2	-3,4	-34,3	5,5	0,2
wolce > 12 m-cy (C)	--	--	--	--	--	--	--	--	--
krowy (D)	5,20	10 668	10 881	0,5	287,1	7,0	-46,5	47,3	-8,5
jałówki > 12 m-cy (E)	6,49	12 537	12 788	2,7	279,0	-3,1	-31,4	23,5	1,9

*- z uwagi na ustawowy obowiązek nieidentyfikowalności danych, ceny nie podano

** - z uwagi na brak porównywalności w obecnym tygodniu, danych nie podano

Makroregiony skupu bydła oraz sprzedaży wołowiny w cwieńtusach

Nazwa makroregionu	Woje wództwa wchodzące w skład makroregionu
centralny	kujawsko-pomorskie, mazowieckie, łódzkie, wielkopolskie, lubuskie
południowy	lubelskie, małopolskie, podkarpackie, świętokrzyskie, dolnośląskie, opolskie, śląskie
północny	podlaskie, pomorskie, warmińsko-mazurskie, zachodnio-pomorskie

Wykorzystanie możliwe z dokładnym podaniem źródła

**Z i n t e g r o w a n y S y s t e m
R o l n i c z e j I n f o r m a c j i R y n k o w e j**

2. Ceny sprzedaży wołowiny w Polsce

Tablica 3. Średnie ceny netto i struktura sprzedaży ćwierci wołowych w ubojniach bydła z przeznaczeniem na rynek wewnętrzny dla Polski oraz makroregionów

TOWAR	CENA [zł/tona]		Zmiana tygodniowa ceny [%]	Struktura sprzedaży			Wielkość sprzedaży zmiana tyg. [%]
	2018-10-07	2018-09-30		2018-10-07	2018-09-30	Zmiana tygodniowa [%]	
POLSKA							
Ćwierci z buhajków do 2 lat - OGÓLEM	13 670	13 829	-1,2	100,00	100,00	--	-11,0
ćwierci przednie	10 508	10 521	-0,1	13,50	7,74	74,4	55,2
ćwierci tylne	16 963	17 234	-1,6	8,21	7,96	3,2	-8,1
ćwierci kompensowane	13 870	13 812	0,4	78,29	84,30	-7,1	-17,3
Ćwierci z krów rzeźnych - OGÓLEM	11 573	11 088	4,4	100,00	100,00	--	35,6
ćwierci przednie	9 669	9 261	4,4	3,95	4,06	-2,8	31,8
ćwierci tylne	14 774	15 492	-4,6	5,27	3,37	56,3	111,9
ćwierci kompensowane	11 470	11 008	4,2	90,78	92,56	-1,9	33,0
CENTRALNY							
Ćwierci z buhajków do 2 lat - OGÓLEM	13 693	13 569	0,9	100,00	100,00	--	-12,0
ćwierci przednie	10 871 *		--	4,46	1,72	--	--
ćwierci tylne	16 067 *		--	4,43	0,21	--	--
ćwierci kompensowane	13 716	13 610	0,8	91,12	98,07	-7,1	-18,2
Ćwierci z krów rzeźnych - OGÓLEM	11 154	11 244	-0,8	100,00	100,00	--	24,7
ćwierci przednie	*	*	--	0,81	0,54	--	--
ćwierci tylne	--	*	--	0,00	1,70	--	--
ćwierci kompensowane	11 165	11 164	0,0	99,19	97,77	1,5	26,5
POŁUDNIOWY							
Ćwierci z buhajków do 2 lat - OGÓLEM	13 554	13 997,3	-3,2	100,00	100,00	--	-11,6
ćwierci przednie	10 378	10 438	-0,6	21,70	13,09	65,7	46,6
ćwierci tylne	17 211	17 270	-0,3	11,59	14,68	-21,0	-30,2
ćwierci kompensowane	13 951	13 977	-0,2	66,71	72,23	-7,6	-18,3
Ćwierci z krów rzeźnych - OGÓLEM	11 757	10 821	8,7	100,00	100,00	--	26,3
ćwierci przednie	*	*	--	0,20	1,75	--	--
ćwierci tylne	*	*	--	2,38	2,29	--	--
ćwierci kompensowane	11 688	10 778	8,5	97,42	95,96	1,5	28,2
PÓLNOCNY							
Ćwierci z buhajków do 2 lat - OGÓLEM	14 109	13 938	1,2	100,00	100,00	--	-4,7
ćwierci przednie	*	*	--	6,45	3,30	--	--
ćwierci tylne	*	*	--	5,50	3,04	--	--
ćwierci kompensowane	14 112	13 944	1,2	88,05	93,67	-6,0	-10,4
Ćwierci z krów rzeźnych - OGÓLEM	12 199	11 212	8,8	100,00	100,00	--	96,0
ćwierci przednie	*	*	--	16,77	21,90	--	--
ćwierci tylne	*	*	--	21,41	11,82	--	--
ćwierci kompensowane	11 994	11 036	8,7	61,81	66,28	-6,7	82,8

* - z uwagi na ustawowy obowiązek nieidentyfikowalności danych, ceny nie podano.

Makroregiony skupu bydła oraz sprzedaży wołowiny w ćwierćtuszach

Nazwa makroregionu	Województwa wchodzące w skład makroregionu
centralny	kujawsko-pomorskie, mazowieckie, łódzkie, wielkopolskie, lubuskie
południowy	lubelskie, małopolskie, podkarpackie, świętokrzyskie, dolnośląskie, opolskie, śląskie
północny	podlaskie, pomorskie, warmińsko-mazurskie, zachodnio-pomorskie

Wykorzystanie możliwe z dokładnym podaniem źródła

Z i n t e g r o w a n y S y s t e m
R o l n i c z e j I n f o r m a c j i R y n k o w e j

Tablica 4. Średnie ceny netto sprzedaży elementów mięsa wołowego z przeznaczeniem na rynek wewnętrzny dla Polski oraz makroregionów w okresie: 10.09–16.09.2018 r.

Makroregion	Cena sprzedaży [zł/tonę]		Tygodniowa zmiana ceny [%]	
	rostbef z/k	udziec b/k	rostbef z/k	udziec b/k
Ogółem kraj	29 179	21 219	6,0	5,2
Południowo-zachodni	*	*	--	--
Wielkopolski	29 724	21 619	6,8	10,7
Północno-zachodni	27 317	24 812	--	9,8
Północno-wschodni	--	23 707	--	--
Mazowiecko-łódzki	22 064	19 396	-1,5	-1,8
Kujawski	--	*	--	--
Wschodni-dolny	*	21 723	--	-1,8
Południowo-środkowy	*	20 352	--	--

* - z uwagi na ustawowy wymóg nieidentyfikowalności danych, ceny nie podano

3. Ceny bydła żywego³ w Polsce

3.1 Ceny cieląt i młodego bydła opasowego w handlu hurtowym

Tablica 5. Średnie ceny zakupu cieląt płci męskiej oraz młodego bydła opasowego

Kategoria bydła	Jednostka	Cena zakupu			Zmiana ceny	
		2018-10-07	2018-09-30	2017-10-07	tyg. [%]	roczna [%]
Byczki od 8 dni do 4 tygodni - typ mleczny	zł/szt	583,20	616,90	580,20	-5,5	0,5
Byczki od 8 dni do 4 tygodni - typ mięsny	zł/szt	759,80	831,20	747,30	-8,6	1,7
Młode bydło opasowe 6-12 m-cy	zł/kg w.ż.	10,40	*	9,80	--	6,1

* - z uwagi na ustawowy wymóg nieidentyfikowalności danych, ceny nie podano;

³ - W handlu hurtowym bydlęciem żywym badane ceny byczków od 8 dni do 4 tygodni dotyczą cieląt przeznaczonych do dalszego chowu pochodzących od bydła ras mlecznych w przypadku typu mlecznego oraz od bydła ras mięsnych, ogólnoużytkowych i krzyżówek z rasami mięsnymi w przypadku typu mięsnego

- W handlu targowiskowym monitorowane są występujące na tym rynku kategorie bydła

3.2 Ceny bydła na targowiskach

Tablica 6. Średnie krajowe ceny bydła uzyskane w transakcjach targowiskowych

Kategoria informacji	Tydzień		Zmiana tygodniowa [%]
	2018-10-05	2018-09-28	
<u>cielęta 60-100 kg</u>			
cena min. w zł/kg	11,50	11,50	0,0
cena max. w zł/kg	17,50	17,50	0,0
<i>cena średnia w zł/kg</i>	<i>14,00</i>	<i>13,80</i>	<i>1,4</i>
szacunkowa podaż w szt	183	166	10,2
szacunkowa sprzedaż w szt	134	116	15,5
wsk. warunków atmosferycznych **	2,8	2,2	27,3
<u>młode bydło opasowe</u>			
cena min. w zł/kg			
cena max. w zł/kg			
<i>cena średnia w zł/kg</i>	*		
szacunkowa podaż w szt			
szacunkowa sprzedaż w szt			
wsk. warunków atmosferycznych **			
<u>krowy wybrakowane</u>			
cena min. w zł/kg			
cena max. w zł/kg			
<i>cena średnia w zł/kg</i>	*		
szacunkowa podaż w szt			
szacunkowa sprzedaż w szt			
wsk. warunków atmosferycznych **			

** - wsk. war. atmosferycznych zawiera się między liczbą 1 a 3 i jest średnią arytmetyczną z zanotowanych na targowiskach w dniu badań, jednego z trzech stopni pogody: 1-zła, 2-przeciętna i 3-dobra.

* - z uwagi na ustawy wymóg nieidentyfikowalności danych, ceny nie podano

Metodyka badań targowiskowych

Notowania cen bydła na targowiskach realizowane są w 13 województwach w kraju (oprócz⁴: lubuskiego, opolskiego i zachodnio-pomorskiego) na maksymalnie 90 reprezentatywnych targowiskach.

Pod pojęciem targowisko rozumiany jest zorganizowany rynek lokalny, którego dominującymi uczestnikami są okoliczni producenci rolni.

Prezentowane ceny są cenami średnimi arytmetycznymi obliczonymi z odnotowanej liczby zawartych transakcji, tylko dla bydła w określonym wieku i przedziale wagowym:

1. cielęta do chowu lub na rzeź o wadze 60 – 100 kg, zarówno buhajki jak i jałówki,
2. młode bydło opasowe od 6 do 12 miesięcy,
3. krowy wybrakowane po selekcji i starsze powyżej 6 lat

Zestawienie cen dotyczy ostatniego tygodnia, natomiast na poszczególnych targowiskach badania cen dokonywane są raz w tygodniu, raz na dwa tygodnie lub raz w miesiącu (w zwyczajowo przyjęty dzień targowy lub w jeden z kilku dni targowych).

Obroty na tych rynkach mają charakter lokalny.

Notowań cen dokonują pracownicy Ośrodków Doradztwa Rolniczego

Uwaga:

Analiza handlu zagranicznego za okres styczeń – lipiec 2018r. (dane wstępne) **oraz uboje bydła w okresie I-VII 2018 r.,** są zawarte w wersji EXCEL biuletynu.

Biuletyn „*Rynek wołowiny i cielęciny*” ukazuje się w każdy czwartek.

Informacje zamieszczone w tym biuletynie przekazywane są przez współpracujące z nami podmioty na podstawie Ustawy o badaniach rynkowych z dn. 30 marca 2001r.

Wydawca:

Ministerstwo Rolnictwa i Rozwoju Wsi,
Departament Promocji i Jakości Żywności
ul. Wspólna 30, 00-930 Warszawa,
tel. (022) 623-16-33, fax (022) 623-27-06

Internet: <http://www.minrol.gov.pl>, E-mail: biuletyn@minrol.gov.pl

Autor: Anna Pankiewicz tel. (022) 623-16-33 E-mail: Anna.Pankiewicz@minrol.gov.pl

⁴ w w/w województwach bydło w handlu targowiskowym nie występuje bądź ma charakter incydentalny