

MINISTERSTWO ROLNICTWA I ROZWOJU WSI

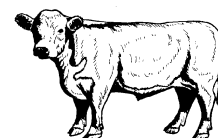
ZINTEGROWANY SYSTEM ROLNICZEJ INFORMACJI RYNKOWEJ - (ZSRIR)

(podstawa prawna: ustawa o rolniczych badaniach rynkowych z dnia 30 marca 2001 r.)

WYDZIAŁ INFORMACJI RYNKOWEJ I STATYSTYKI ROLNEJ

Rynek wołowiny i cielęciny

(informacja tygodniowa¹)



NR 45/2018

Czwartek, 15 listopada 2018 r.

Notowania² w okresie: 05.11 – 11.11.2018r.

1. Ceny zakupu bydła rzeźnego w Polsce

Tablica 1. Zbiorcze zestawienie danych dotyczących zakupionego bydła rzeźnego w ubojniach w kraju

POLSKA										
Kategoria bydła	CENA ZAKUPU*					Średnia masa tuszy ciepłej		Liczba sztuk Zmiana tyg. [%]	Struktura skupu	
	wg w.ż.*	dla mpc**	dla mps**	Zmiana ceny [%]		[kg]	Zmiana tyg. [%]		[%]	Zmiana tyg. [w pkt.%]
	2018-11-11	2018-11-11	2018-11-11	tyg.	roczna	2018-11-11		2018-11-11		
Bydło ogółem	6,64	12 824	13 080	-0,8	-2,2	310,7	0,6	40,2	100,0	-
bydło 8-12 m-cy (Z)	6,84	12 692	12 946	-5,8	-1,1	243,9	-9,2	56,5	0,2	0,0
byki 12-24 m-ce (A)	7,40	13 877	14 154	-0,1	-2,1	350,1	-0,2	36,8	34,6	-0,9
byki > 24 m-cy (B)	7,30	13 703	13 977	0,0	-2,3	386,3	0,6	51,5	7,8	0,6
wolce > 12 m-cy (C)	--	--	--	--	--	--	--	--	--	--
krowy (D)	5,34	10 967	11 187	-2,0	-16,1	270,6	0,6	37,4	35,5	-0,7
jałówki > 12 m-cy (E)	6,86	13 249	13 514	-0,9	1,4	284,7	1,4	44,4	21,6	0,6

* - jest to cena netto zapłacona dostawcom bydła za dostarczony do rzeźni pełnowartościowy żywiec wołowy na bazie franco zakład czyli wraz z kosztami transportu dostawcy jak i rzeźni jeśli poniosła ona koszty transportu związane z zakupem żywca. Cena ta zawiera również wszelkie dodatkowe płatności (premie, nagrody itp.) niezależnie od okresu w jakim zostały wypłacone.

** - w.ż. - waga żywa (cenę za wagę żywą wyliczono stosując średnie wskaźniki wydajności rzeźnej uzyskane w Polsce (średnia ważona) w latach 2011-2015: bydło ogółem - 0,518 (było 0,507); byki do 2 lat - 0,539 (było 0,550); byki > 2 lat - 0,535 (było 0,520); wolce - 0,54 (było 0,540); krowy - 0,465 (było 0,478) i jałówki - 0,516 (było 0,530),

mpc - masa poubojowa ciepła, mps - masa poubojowa schłodzona,

*** z uwagi na ustawy o obowiązkach nieidentyfikowalności danych, ceny nie podano

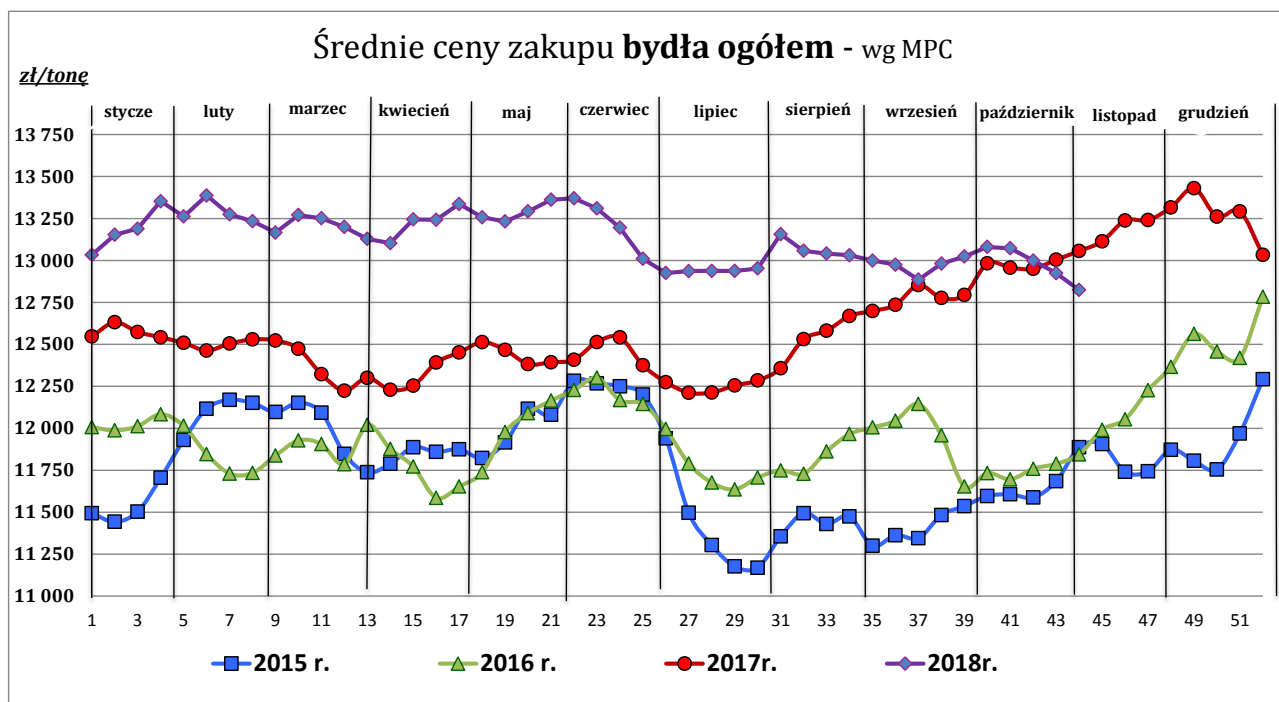
¹ Wersja biuletynu z prezentacją graficzną danych publikowana jest w ostatnim tygodniu każdego miesiąca.

² Badanie cen zakupu i cen sprzedaży w zakładach mięsnych prowadzone jest na reprezentatywnej próbie. Ceny zakupu rejestrowane są dla klas SEUROP wg rozporządzenia Rady (WE) Nr 1234/2007 z dnia 22 października 2007r. ustanawiającego wspólną organizację rynków rolnych oraz przepisy szczegółowe dotyczące niektórych produktów rolnych („rozporządzenie o jednolitej wspólnej organizacji rynku”) (Dz.U. L 299 z 16.11.2007, str. 1, z późn. zm.) i wg rozporządzenia Komisji (WE) nr 1249/2008 z dnia 10 grudnia 2008 r. r. ustanawiającego szczegółowe zasady wdrożenia wspólnotowych skal klasyfikacji tusz wołowych, wieprzowych i baranich oraz raportowania ich cen (Dz. U. Nr L 337 z 16.12.2008, str. 3 z późn. zm.) oraz rozporządzenia Ministra Rolnictwa i Rozwoju Wsi z dnia 4 lutego 2009 r. w sprawie szczegółowego sposobu oznaczania klasy jakości handlowej tusz wołowych (Dz.U. z dn. 19.02.2009r. Nr 28, poz. 180). Ceny zakupu rejestrowane są dla masy poubojowej schłodzonej.

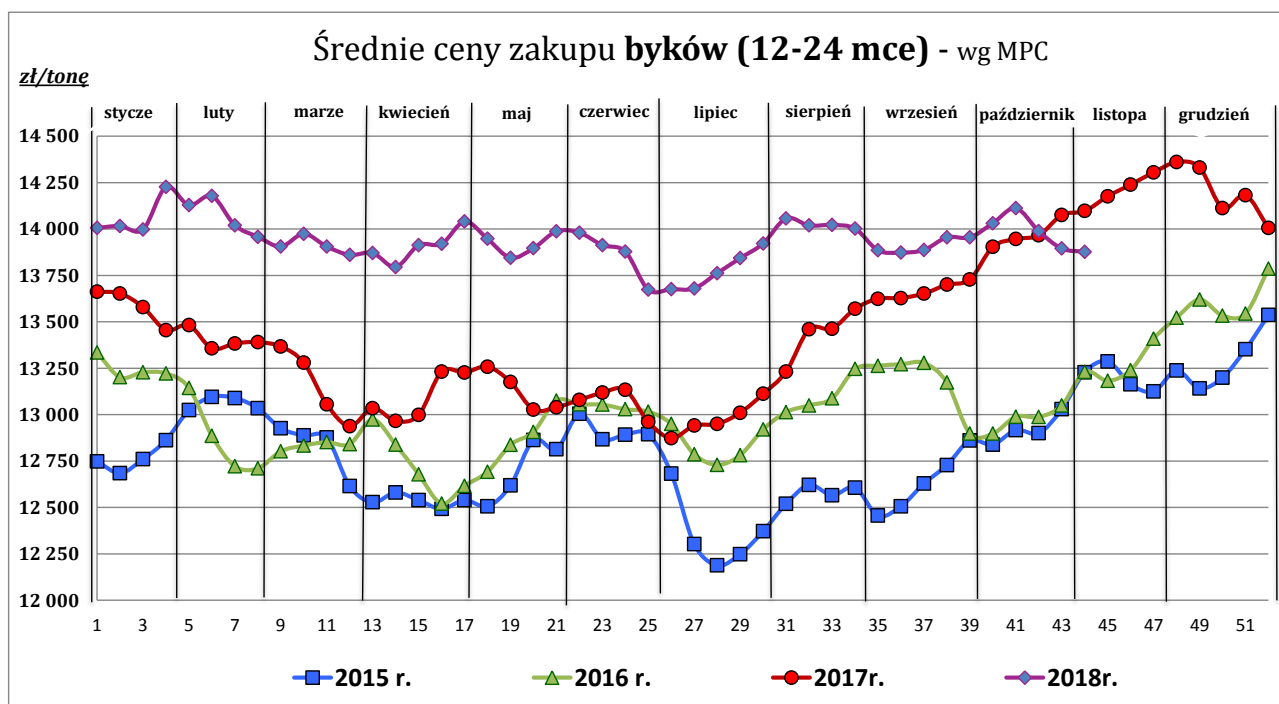
Badanie cen targowiskowych prowadzone jest na targowiskach na których dokonywany jest obrót bydłem a ceny rejestrowane są jako średnie arytmetyczne zrealizowanych transakcji

Wykorzystanie możliwe z dokładnym podaniem źródła

Z i n t e g r o w a n y S y s t e m
R o l n i c z e j I n f o r m a c j i R y n k o w e j



Źródło: Zintegrowany System Rolniczej Informacji Rolniczej (ZSRIR – MRiRW)



Źródło: Zintegrowany System Rolniczej Informacji Rolniczej (ZSRIR – MRiRW)

Wykorzystanie możliwe z dokładnym podaniem źródła

**Z i n t e g r o w a n y S y s t e m
R o l n i c z e j I n f o r m a c j i R y n k o w e j**

Tablica 2. Zbiorcze zestawienie danych dotyczących zakupu bydła rzeźnego wg makroregionów

MAKROREGION									
Kategoria bydła	Cena zakupu				Średnia tuszy [kg]	masa ciepłej Zmiana tyg. [%]	Zmiana tyg. poziomu uboju [%]	Struktura zakupu	
	wg w.ż. [zł/kg]	dla mpc [zł/tonę]	dla mps [zł/tonę]	Zmiana tyg. [%]				[%]	Zmiana tyg. [w pkt.%]
	2018-11-11	2018-11-11	2018-11-11	2018-11-11	2018-11-11	tyg. [%]	2018-11-11		
Centralny									
Bydło ogółem	6,68	12 897	13 155	-0,8	311,4	0,6	57,2	100,0	-
bydło 8-12 m-cy (Z)	7,54	13 996	14 276	3,4	245,0	-9,3	-69,2	0,0	-0,2
byki 12-24 m-ce (A)	7,42	13 913	14 192	-0,1	352,2	0,5	56,6	33,5	-0,1
byki > 24 m-cy (B)	7,32	13 731	14 005	0,1	389,2	-0,1	70,0	8,4	0,6
wolce > 12 m-cy (C)	--	--	--	--	--	--	--	--	--
krowy (D)	5,30	10 890	11 108	-2,6	264,9	-1,4	56,5	32,9	-0,1
jałówki > 12 m-cy (E)	6,91	13 343	13 609	-0,8	287,8	1,2	52,1	24,4	-0,8
Południowy									
Bydło ogółem	6,71	12 947	13 206	-0,7	312,7	0,8	21,4	100,0	-
bydło 8-12 m-cy (Z)	7,05	13 077	13 339	-2,3	250,0	-6,4	20,0	0,2	0,0
byki 12-24 m-ce (A)	7,41	13 908	14 187	-0,1	347,8	-0,9	18,3	38,8	-1,0
byki > 24 m-cy (B)	7,32	13 737	14 011	0,2	382,3	1,6	29,1	7,5	0,4
wolce > 12 m-cy (C)	--	--	--	--	--	--	--	--	--
krowy (D)	5,44	11 162	11 385	-1,8	276,7	2,9	18,9	34,6	-0,8
jałówki > 12 m-cy (E)	6,89	13 303	13 569	-0,7	280,0	2,0	30,7	19,0	1,3
Północny									
Bydło ogółem	5,95	11 480	11 709	0,8	294,2	0,4	56,6	100,0	-
bydło 8-12 m-cy (Z)	--	12 186	12 429	--	240,0	--	--	1,7	1,7
byki 12-24 m-ce (A)	6,92	12 974	13 234	-0,3	350,1	-0,3	78,7	18,1	2,2
byki > 24 m-cy (B)	6,97	13 078	13 340	-2,0	385,6	-4,4	79,4	5,1	0,6
wolce > 12 m-cy (C)	--	--	--	--	--	--	--	--	--
krowy (D)	5,16	10 601	10 813	0,7	273,8	0,7	42,2	59,4	-6,0
jałówki > 12 m-cy (E)	6,11	11 791	12 027	-2,1	283,2	-2,5	72,7	15,8	1,5

*- z uwagi na ustawowy obowiązek nieidentyfikowalności danych, ceny nie podano

** - z uwagi na brak porównywalności w obecnym tygodniu, danych nie podano

Makroregiony skupu bydła oraz sprzedaży wołowiny w cwiértuszach

Nazwa makroregionu	Woje wództwa wchodzące w skład makroregionu
centralny	kujawsko-pomorskie, mazowieckie, łódzkie, wielkopolskie, lubuskie
południowy	lubelskie, małopolskie, podkarpackie, świętokrzyskie, dolnośląskie, opolskie, śląskie
północny	podlaskie, pomorskie, warmińsko-mazurskie, zachodnio-pomorskie

Wykorzystanie możliwe z dokładnym podaniem źródła

**Zintegrowany System
Rolniczej Informacji Rynkowej**

2. Ceny sprzedaży wołowiny w Polsce

Tablica 3. Średnie ceny netto i struktura sprzedaży ćwierci wołowych w ubojniach bydła z przeznaczeniem na rynek wewnętrzny dla Polski oraz makroregionów

TOWAR	CENA [zł/tona]		Zmiana tygodniowa ceny [%]	Struktura sprzedaży			Wielkość sprzedaży zmiana tyg. [%]
	2018-11-11	2018-11-04		2018-11-11	2018-11-04	Zmiana tygodniowa [%]	
POLSKA							
Ćwierci z buhajków do 2 lat - OGÓLEM	13 585	13 722	-1,0	100,00	100,00	--	-2,7
ćwierci przednie	10 651	10 808	-1,5	13,94	10,41	33,8	30,3
ćwierci tylne	16 237	16 571	-2,0	9,23	10,37	-11,0	-13,3
ćwierci kompensowane	13 799	13 732	0,5	76,83	79,22	-3,0	-5,6
Ćwierci z krów rzeźnych - OGÓLEM	10 596	11 101	-4,5	100,00	100,00	--	8,3
ćwierci przednie	9 680	9 776	-1,0	2,21	4,35	-49,1	-44,9
ćwierci tylne	14 113	14 751	-4,3	5,63	8,51	-33,9	-28,4
ćwierci kompensowane	10 404	10 811	-3,8	92,16	87,14	5,8	14,5
CENTRALNY							
Ćwierci z buhajków do 2 lat - OGÓLEM	13 770	13 653	0,9	100,00	100,00	--	-5,7
ćwierci przednie	11 314	11 096	2,0	3,62	4,10	-11,8	-16,8
ćwierci tylne	16 898	16 813	0,5	1,30	2,82	-54,1	-56,7
ćwierci kompensowane	13 821	13 670	1,1	95,09	93,07	2,2	-3,6
Ćwierci z krów rzeźnych - OGÓLEM	10 052	10 822	-7,1	100,00	100,00	--	12,5
ćwierci przednie	*	*	--	0,28	0,05	--	--
ćwierci tylne	*	16 400	--	0,14	0,09	--	--
ćwierci kompensowane	10 042	10 817	-7,2	99,59	99,86	-0,3	12,2
PÓLUDNIOWY							
Ćwierci z buhajków do 2 lat - OGÓLEM	13 327	13 797,2	-3,4	100,00	100,00	--	0,9
ćwierci przednie	10 523	10 654	-1,2	28,00	18,91	48,1	49,4
ćwierci tylne	16 202	16 535	-2,0	18,99	22,19	-14,4	-13,6
ćwierci kompensowane	13 777	13 775	0,0	53,01	58,91	-10,0	-9,2
Ćwierci z krów rzeźnych - OGÓLEM	10 922	11 111	-1,7	100,00	100,00	--	16,3
ćwierci przednie	*	9 153	--	0,65	1,55	--	--
ćwierci tylne	*	*	--	5,66	9,93	--	--
ćwierci kompensowane	10 696	10 711	-0,1	93,69	88,52	5,8	23,1
PÓLNOCNY							
Ćwierci z buhajków do 2 lat - OGÓLEM	13 788	13 715	0,5	100,00	100,00	--	-3,7
ćwierci przednie	*	*	--	3,60	5,72	--	--
ćwierci tylne	*	*	--	4,03	0,62	--	--
ćwierci kompensowane	13 774	13 828	-0,4	92,37	93,66	-1,4	-5,0
Ćwierci z krów rzeźnych - OGÓLEM	11 356	11 638	-2,4	100,00	100,00	--	-11,3
ćwierci przednie	*	*	--	9,95	16,79	--	--
ćwierci tylne	*	*	--	19,30	23,12	--	--
ćwierci kompensowane	10 961	10 996	-0,3	70,74	60,09	17,7	4,4

* - z uwagi na ustawy o obowiązkach nieidentyfikowalności danych, ceny nie podano.

Makroregiony skupu bydła oraz sprzedaży wołowiny w ćwiercuszach

Nazwa makroregionu	Województwa wchodzące w skład makroregionu
centralny	kujawsko-pomorskie, mazowieckie, łódzkie, wielkopolskie, lubuskie
południowy	lubelskie, małopolskie, podkarpackie, świętokrzyskie, dolnośląskie, opolskie, śląskie
północny	podlaskie, pomorskie, warmińsko-mazurskie, zachodnio-pomorskie

Wykorzystanie możliwe z dokładnym podaniem źródła

**Zintegrowany System
Rolniczej Informacji Rynkowej**

Tablica 4. Średnie ceny netto sprzedaży elementów mięsa wołowego z przeznaczeniem na rynek wewnętrzny dla Polski oraz makroregionów w okresie: 05.11–11.11.2018 r.

Makroregion	Cena sprzedaży [zł/tonę]		Tygodniowa zmiana ceny [%]	
	rostbef z/k	udziec b/k	rostbef z/k	udziec b/k
Ogółem kraj	27 383	21 082	-1,8	4,5
Południowo-zachodni	*	*	--	--
Wielkopolski	27 691	22 271	-1,1	7,3
Północno-zachodni	*	24 326	--	2
Północno-wschodni	--	22 111	--	--
Mazowiecko-łódzki	22 160	20 386	--	5,7
Kujawski	--	--	--	--
Wschodni-dolny	*	21 854	--	-5,4
Południowo-środkowy	*	16 654	--	-6,7

* - z uwagi na ustawowy wymóg nieidentyfikowalności danych, ceny nie podano

3. Ceny bydła żywego³ w Polsce

3.1 Ceny cieląt i młodego bydła opasowego w handlu hurtowym

Tablica 5. Średnie ceny zakupu cieląt płci męskiej oraz młodego bydła opasowego

Kategoria bydła	Jednostka	Cena zakupu			Zmiana ceny	
		2018-11-11	2018-11-04	2017-11-12	tyg. [%]	roczna [%]
Byczki od 8 dni do 4 tygodni - typ mleczny	zł/szt	605,20*		630,40	--	-4,0
Byczki od 8 dni do 4 tygodni - typ mięsny	zł/szt	806,30*		935,00	--	-13,8
Młode bydło opasowe 6-12 m-cy	zł/kg w.ż.	10,20*		10,90	--	-6,4

* - z uwagi na ustawowy wymóg nieidentyfikowalności danych, ceny nie podano;

³ - W handlu hurtowym bydlęciem żywym badane ceny byczków od 8 dni do 4 tygodni dotyczą cieląt przeznaczonych do dalszego chowu pochodzących od bydła ras mlecznych w przypadku typu mlecznego oraz od bydła ras mięsnych, ogólnoużytkowych i krzyżówek z rasami mięsnymi w przypadku typu mięsnego

- W handlu targowiskowym monitorowane są występujące na tym rynku kategorie bydła

3.2 Ceny bydła na targowiskach

Tablica 6. Średnie krajowe ceny bydła uzyskane w transakcjach targowiskowych

Kategoria informacji	Tydzień		Zmiana tygodniowa [%]
	2018-11-09	2018-11-02	
<u>cielęta 60-100 kg</u>			
cena min. w zł/kg	12,00	12,75	-5,9
cena max. w zł/kg	18,00	18,00	0,0
cena średnia w zł/kg	13,70	14,38	-4,7
szacunkowa podaż w szt	147	113	30,1
szacunkowa sprzedaż w szt	116	83	39,8
wsk. warunków atmosferycznych **	3,0	3,0	0,0
<u>młode bydło opasowe</u>			
cena min. w zł/kg	7,10	7,05	0,7
cena max. w zł/kg	7,10	7,10	0,0
cena średnia w zł/kg	7,10	7,07	0,4
szacunkowa podaż w szt	120	125	-4,0
szacunkowa sprzedaż w szt	99	110	-10,0
wsk. warunków atmosferycznych **	3,0	3,0	0,0
<u>krowy wybrakowane</u>			
cena min. w zł/kg	4,60	5,00	-8,0
cena max. w zł/kg	5,00	5,00	0,0
cena średnia w zł/kg	4,87	5,00	-2,6
szacunkowa podaż w szt	105	100	5,0
szacunkowa sprzedaż w szt	85	83	2,4
wsk. warunków atmosferycznych **	3,0	3,0	0,0

** - wsk. war. atmosferycznych zawiera się między liczbą 1 a 3 i jest średnią arytmetyczną z zanotowanych na targowiskach w dniu badań, jednego z trzech stopni pogody: 1-zła, 2-przeciętna i 3-dobra.

* - z uwagi na ustawowy wymóg nieidentyfikowalności danych, ceny nie podano

Metodyka badań targowiskowych

Notowania cen bydła na targowiskach realizowane są w 13 województwach w kraju (oprócz⁴: lubuskiego, opolskiego i zachodnio-pomorskiego) na maksymalnie 90 reprezentatywnych targowiskach.

Pod pojęciem targowisko rozumiany jest zorganizowany rynek lokalny, którego dominującymi uczestnikami są okoliczni producenci rolni.

Prezentowane ceny są cenami średnimi arytmetycznymi obliczonymi z odnotowanej liczby zawartych transakcji, tylko dla bydła w określonym wieku i przedziale wagowym:

1. cielęta do chowu lub na rzeź o wadze 60 – 100 kg, zarówno buhajki jak i jałówki,
2. młode bydło opasowe od 6 do 12 miesięcy,
3. krowy wybrakowane po selekcji i starsze powyżej 6 lat

Zestawienie cen dotyczy ostatniego tygodnia, natomiast na poszczególnych targowiskach badania cen dokonywane są raz w tygodniu, raz na dwa tygodnie lub raz w miesiącu (w zwyczajowo przyjęty dzień targowy lub w jeden z kilku dni targowych).

Obroty na tych rynkach mają charakter lokalny.

Notowań cen dokonują pracownicy Ośrodków Doradztwa Rolniczego

Uwaga:

Analiza handlu zagranicznego za okres styczeń – sierpień 2018r. (dane wstępne) **oraz uboje bydła w okresie I-VIII 2018 r., są zawarte w wersji EXCEL biuletynu.**

Biuletyn „*Rynek wołowiny i cielęciny*” ukazuje się w każdy czwartek.

Informacje zamieszczane w tym biuletynie przekazywane są przez współpracujące z nami podmioty na podstawie Ustawy o badaniach rynkowych z dn. 30 marca 2001r.

Wydawca:

Ministerstwo Rolnictwa i Rozwoju Wsi,
Departament Promocji i Jakości Żywności

ul. Wspólna 30, 00-930 Warszawa,
tel. (022) 623-16-33, fax (022) 623-27-06

Internet: <http://www.minrol.gov.pl>, E-mail: biuletyn@minrol.gov.pl

Autor: Anna Pankiewicz tel. (022) 623-16-33 E-mail: Anna.Pankiewicz@minrol.gov.pl

⁴ w w/w województwach bydło w handlu targowiskowym nie występuje bądź ma charakter incydentalny