

MINISTERSTWO ROLNICTWA I ROZWOJU WSI

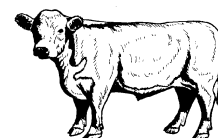
ZINTEGROWANY SYSTEM ROLNICZEJ INFORMACJI RYNKOWEJ - (ZSRIR)

(podstawa prawna: ustawa o rolniczych badaniach rynkowych z dnia 30 marca 2001 r.)

WYDZIAŁ INFORMACJI RYNKOWEJ I STATYSTYKI ROLNEJ

Rynek wołowiny i cielęciny

(informacja tygodniowa¹)



NR 46/2018

Czwartek, 22 listopada 2018 r.

Notowania² w okresie: 12.11 – 18.11.2018r.

1. Ceny zakupu bydła rzeźnego w Polsce

Tablica 1. Zbiorcze zestawienie danych dotyczących zakupionego bydła rzeźnego w ubojniach w kraju

POLSKA										
Kategoria bydła	CENA ZAKUPU*					Średnia masa tuszy ciepłej		Liczba sztuk Zmiana tyg. [%]	Struktura skupu	
	wg w.ż.*	dla mpc**	dla mps**	Zmiana ceny [%]		[kg]	Zmiana tyg. [%]		[%]	Zmiana tyg. [w pkt.%]
	2018-11-18	2018-11-18	2018-11-18	tyg.	roczna	2018-11-18		2018-11-18		
Bydło ogółem	6,68	12 891	13 149	0,5	-2,6	312,8	0,7	-6,1	100,0	-
bydło 8-12 m-cy (Z)	7,02	13 018	13 278	2,6	-1,0	240,0	-1,6	-44,4	0,1	-0,1
byki 12-24 m-ce (A)	7,40	13 889	14 167	0,1	-2,5	348,9	-0,3	-1,3	36,4	1,8
byki > 24 m-cy (B)	7,31	13 708	13 982	0,0	-2,2	384,4	-0,5	-0,8	8,2	0,4
wolce > 12 m-cy (C)	--	--	--	--	--	--	--	--	--	--
krowy (D)	5,39	11 063	11 284	0,9	-4,6	276,3	2,1	-9,4	34,2	-1,3
jałówki > 12 m-cy (E)	6,85	13 233	13 498	-0,1	0,3	282,2	-0,9	-8,4	21,1	-0,5

* - jest to cena netto zapłacona dostawcom bydła za dostarczony do rzeźni pełnowartościowy żywiec wołowy na bazie franco zakład czyli wraz z kosztami transportu dostawcy jak i rzeźni jeśli poniosła ona koszty transportu związane z zakupem żywca. Cena ta zawiera również wszelkie dodatkowe płatności (premie, nagrody itp.) niezależnie od okresu w jakim zostały wypłacone.

** - w.ż.- waga żywa (cenę za wagę żywą wyliczono stosując średnie wskaźniki wydajności rzeźnej uzyskane w Polsce (średnia ważona) w latach 2011-2015: bydło ogółem - 0,518 (było 0,507); byki do 2 lat - 0,539 (było 0,550); byki > 2 lat - 0,535 (było 0,520); wolce - 0,54 (było 0,540); krowy - 0,465 (było 0,478) i jałówki – 0,516 (było 0,530),

mpc - masa poubojowa ciepła, mps - masa poubojowa schłodzona,

*** z uwagi na ustawy obowiązek nieidentyfikowalności danych, ceny nie podano

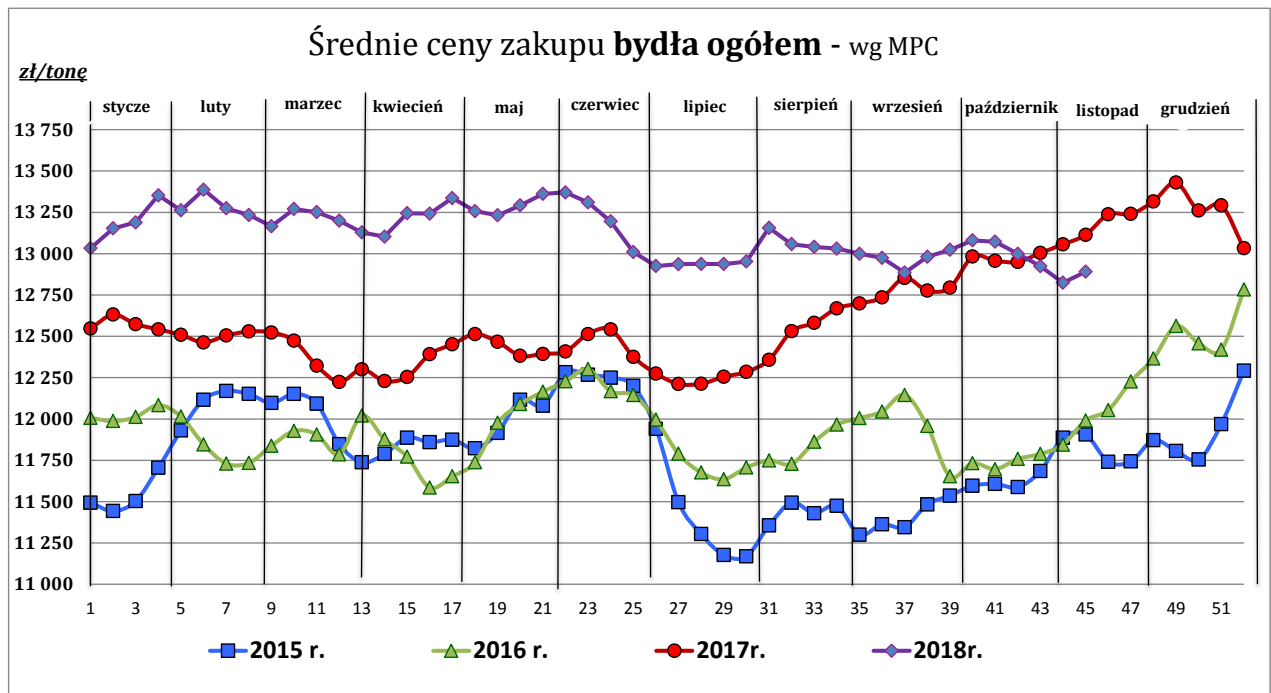
¹ Wersja biuletynu z prezentacją graficzną danych publikowana jest w ostatnim tygodniu każdego miesiąca.

² Badanie cen zakupu i cen sprzedaży w zakładach mięsnych prowadzone jest na reprezentatywnej próbie. Ceny zakupu rejestrowane są dla klas SEUROP wg rozporządzenia Rady (WE) Nr 1234/2007 z dnia 22 października 2007r. ustanawiającego wspólną organizację rynków rolnych oraz przepisy szczegółowe dotyczące niektórych produktów rolnych („rozporządzenie o jednolitej wspólnej organizacji rynku”) (Dz.U. L 299 z 16.11.2007, str. 1, z późn. zm.) i wg rozporządzenia Komisji (WE) nr 1249/2008 z dnia 10 grudnia 2008 r. r. ustanawiającego szczegółowe zasady wdrożenia wspólnotowych skal klasyfikacji tusz wołowych, wieprzowych i baranich oraz raportowania ich cen (Dz. U. Nr L 337 z 16.12.2008, str. 3 z późn. zm.) oraz rozporządzenia Ministra Rolnictwa i Rozwoju Wsi z dnia 4 lutego 2009 r. w sprawie szczegółowego sposobu oznaczania klasy jakości handlowej tusz wołowych (Dz.U. z dn. 19.02.2009r. Nr 28, poz. 180). Ceny zakupu rejestrowane są dla masy poubojowej schłodzonej.

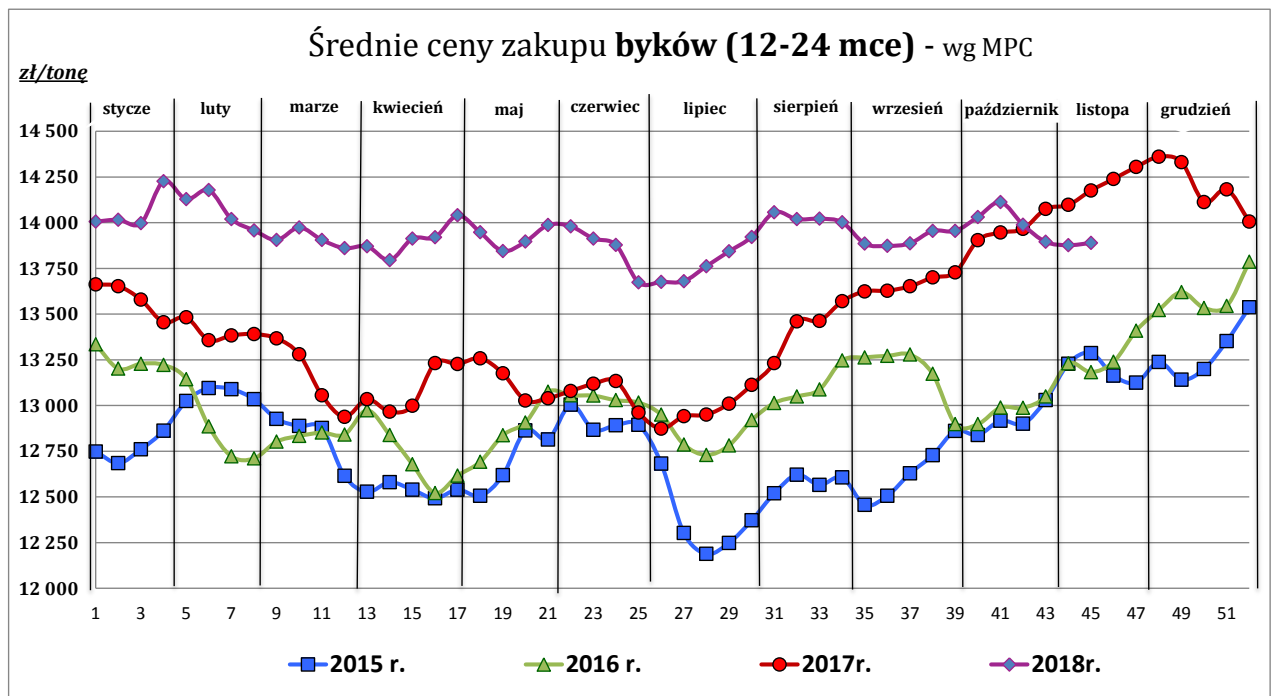
Badanie cen targowiskowych prowadzone jest na targowiskach na których dokonywany jest obrót bydłem a ceny rejestrowane są jako średnie arytmetyczne zrealizowanych transakcji

Wykorzystanie możliwe z dokładnym podaniem źródła

Z i n t e g r o w a n y S y s t e m
R o l n i c z e j I n f o r m a c j i R y n k o w e j



Źródło: Zintegrowany System Rolniczej Informacji Rolniczej (ZSRIR – MRiRW)



Źródło: Zintegrowany System Rolniczej Informacji Rolniczej (ZSRIR – MRiRW)

Tablica 2. Zbiorcze zestawienie danych dotyczących zakupu bydła rzeźnego wg makroregionów

MAKROREGION									
Kategoria bydła	Cena zakupu				Średnia tuszy [kg]	masa ciepłej Zmiana	Zmiana tyg. poziomu uboju [%]	Struktura zakupu	
	wg w.ż. [zł/kg]	dla mpc [zł/tonę]	dla mps [zł/tonę]	Zmiana tyg. [%]				[%]	Zmiana tyg. [w pkt.%]
	2018-11-18	2018-11-18	2018-11-18	[%]	2018-11-18	tyg. [%]		2018-11-18	
Centralny									
Bydło ogółem	6,69	12 924	13 182	0,2	313,8	0,8	-11,7	100,0	-
bydło 8-12 m-cy (Z)	7,24	13 431	13 700	-4,0	241,3	-1,5	100,0	0,1	0,1
byki 12-24 m-ce (A)	7,40	13 875	14 153	-0,3	350,4	-0,5	-8,1	34,9	1,4
byki > 24 m-cy (B)	7,32	13 738	14 013	0,1	383,7	-1,4	-0,7	9,5	1,1
wołce > 12 m-cy (C)	--	--	--	--	--	--	--	--	--
krowy (D)	5,34	10 972	11 192	0,8	272,9	3,0	-14,5	31,9	-1,1
jałówki > 12 m-cy (E)	6,88	13 274	13 539	-0,5	287,2	-0,2	-14,5	23,6	-0,8
Południowy									
Bydło ogółem	6,75	13 025	13 285	0,6	313,6	0,3	2,2	100,0	-
bydło 8-12 m-cy (Z)	6,87	12 740	12 995	-2,6	239,2	-4,3	0,0	0,2	0,0
byki 12-24 m-ce (A)	7,43	13 946	14 225	0,3	347,7	0,0	7,3	40,7	1,9
byki > 24 m-cy (B)	7,32	13 736	14 011	0,0	384,4	0,5	-6,3	6,8	-0,6
wołce > 12 m-cy (C)	--	--	--	--	--	--	--	--	--
krowy (D)	5,49	11 282	11 508	1,1	279,6	1,1	-1,5	33,4	-1,3
jałówki > 12 m-cy (E)	6,88	13 287	13 553	-0,1	275,3	-1,7	2,1	19,0	0,0
Północny									
Bydło ogółem	6,04	11 662	11 896	1,6	299,7	1,9	-13,0	100,0	-
bydło 8-12 m-cy (Z)	--	--	--	--	--	--	--	--	--
byki 12-24 m-ce (A)	7,03	13 184	13 447	1,6	346,5	-1,0	-14,7	17,8	-0,4
byki > 24 m-cy (B)	7,08	13 291	13 557	1,6	389,5	1,0	44,3	8,4	3,3
wołce > 12 m-cy (C)	--	--	--	--	--	--	--	--	--
krowy (D)	5,14	10 549	10 760	-0,5	276,8	1,1	-15,3	57,8	-1,6
jałówki > 12 m-cy (E)	6,40	12 346	12 593	4,7	283,4	0,1	-11,6	16,0	0,3

* - z uwagi na ustawowy obowiązek nieidentyfikowalności danych, ceny nie podano

** - z uwagi na brak porównywalności w obecnym tygodniu, danych nie podano

Makroregiony skupu bydła oraz sprzedaży wołowiny w cwieńtusach

Nazwa makroregionu	Województwa wchodzące w skład makroregionu
centralny	kujańsko-pomorskie, mazowieckie, łódzkie, wielkopolskie, lubuskie
południowy	lubelskie, małopolskie, podkarpackie, świętokrzyskie, dolnośląskie, opolskie, śląskie
północny	podlaskie, pomorskie, warmińsko-mazurskie, zachodnio-pomorskie

Wykorzystanie możliwe z dokładnym podaniem źródła

**Zintegrowany System
Rolniczej Informacji Rynkowej**

2. Ceny sprzedaży wołowiny w Polsce

Tablica 3. Średnie ceny netto i struktura sprzedaży ćwierci wołowych w ubojniach bydła z przeznaczeniem na rynek wewnętrzny dla Polski oraz makroregionów

TOWAR	CENA [zł/tona]		Zmiana tygodniowa ceny [%]	Struktura sprzedaży			Wielkość sprzedaży zmiana tyg. [%]
	2018-11-18	2018-11-11		2018-11-18	2018-11-11	Zmiana tygodniowa [%]	
POLSKA							
Ćwierci z buhajków do 2 lat - OGÓLEM	13 733	13 585	1,1	100,00	100,00	--	34,7
ćwierci przednie	11 428	10 651	7,3	9,39	13,94	-32,6	-9,2
ćwierci tylne	16 273	16 237	0,2	8,65	9,23	-6,3	26,2
ćwierci kompensowane	13 729	13 799	-0,5	81,95	76,83	6,7	43,7
Ćwierci z krów rzeźnych - OGÓLEM	10 853	10 596	2,4	100,00	100,00	--	10,8
ćwierci przednie	9 444	9 680	-2,4	4,37	2,21	97,3	118,6
ćwierci tylne	14 162	14 113	0,4	5,31	5,63	-5,7	4,5
ćwierci kompensowane	10 727	10 404	3,1	90,33	92,16	-2,0	8,6
CENTRALNY							
Ćwierci z buhajków do 2 lat - OGÓLEM	13 603	13 770	-1,2	100,00	100,00	--	42,2
ćwierci przednie	11 298	11 314	-0,1	3,79	3,62	4,8	49,1
ćwierci tylne	15 755	16 898	-6,8	2,32	1,30	78,9	154,4
ćwierci kompensowane	13 643	13 821	-1,3	93,89	95,09	-1,3	40,4
Ćwierci z krów rzeźnych - OGÓLEM	10 676	10 052	6,2	100,00	100,00	--	-3,4
ćwierci przednie	--	*	--	0,00	0,28	--	--
ćwierci tylne	--	*	--	0,00	0,14	--	--
ćwierci kompensowane	10 676	10 042	6,3	100,00	99,59	0,4	-3,0
POŁUDNIOWY							
Ćwierci z buhajków do 2 lat - OGÓLEM	13 794	13 326,7	3,5	100,00	100,00	--	35,4
ćwierci przednie	11 429	10 523	8,6	16,88	28,00	-39,7	-18,4
ćwierci tylne	16 350	16 202	0,9	16,75	18,99	-11,8	19,4
ćwierci kompensowane	13 750	13 777	-0,2	66,37	53,01	25,2	69,5
Ćwierci z krów rzeźnych - OGÓLEM	10 842	10 922	-0,7	100,00	100,00	--	23,6
ćwierci przednie	*	*	--	0,07	0,65	-89,8	-87,3
ćwierci tylne	*	*	--	3,80	5,66	-33,0	-17,2
ćwierci kompensowane	10 684	10 696	-0,1	96,14	93,69	2,6	26,8
PÓLNOCNY							
Ćwierci z buhajków do 2 lat - OGÓLEM	13 957	13 788	1,2	100,00	100,00	--	13,8
ćwierci przednie	*	*	--	4,03	3,60	--	--
ćwierci tylne	*	*	--	3,73	4,03	--	--
ćwierci kompensowane	13 959	13 774	1,3	92,24	92,37	-0,1	13,6
Ćwierci z krów rzeźnych - OGÓLEM	11 221	11 356	-1,2	100,00	100,00	--	22,8
ćwierci przednie	*	*	--	20,97	9,95	--	--
ćwierci tylne	*	*	--	18,56	19,30	--	--
ćwierci kompensowane	11 019	10 961	0,5	60,47	70,74	-14,5	5,0

* - z uwagi na ustawy o obowiązkach nieidentyfikowalności danych, ceny nie podano.

Makroregiony skupu bydła oraz sprzedaży wołowiny w ćwierćtuszach

Nazwa makroregionu	Województwa wchodzące w skład makroregionu
centralny	kujawsko-pomorskie, mazowieckie, łódzkie, wielkopolskie, lubuskie
południowy	lubelskie, małopolskie, podkarpackie, świętokrzyskie, dolnośląskie, opolskie, śląskie
północny	podlaskie, pomorskie, warmińsko-mazurskie, zachodnio-pomorskie

Wykorzystanie możliwe z dokładnym podaniem źródła

Z i n t e g r o w a n y S y s t e m
R o l n i c z e j I n f o r m a c j i R y n k o w e j

Tablica 4. Średnie ceny netto sprzedaży elementów mięsa wołowego z przeznaczeniem na rynek wewnętrzny dla Polski oraz makroregionów w okresie: 12.11–18.11.2018 r.

Makroregion	Cena sprzedaży [zł/tonę]		Tygodniowa zmiana ceny [%]	
	rostbef z/k	udziec b/k	rostbef z/k	udziec b/k
Ogółem kraj	26 992	21 087	-1,4	0,0
Południowo-zachodni	*	*	--	--
Wielkopolski	27 385	21 142	-1,1	-5,1
Północno-zachodni	*	*	--	--
Północno-wschodni	--	23 082	--	4,4
Mazowiecko-łódzki	20 720	19 896	-6,5	-2,4
Kujawski	--	*	--	--
Wschodni-dolny	*	21 359	--	-2,3
Południowo-środkowy	*	22 581	--	35,6

* - z uwagi na ustawowy wymóg nieidentyfikowalności danych, ceny nie podano

3. Ceny bydła żywego³ w Polsce

3.1 Ceny cieląt i młodego bydła opasowego w handlu hurtowym

Tablica 5. Średnie ceny zakupu cieląt płci męskiej oraz młodego bydła opasowego

Kategoria bydła	Jednostka	Cena zakupu			Zmiana ceny	
		2018-11-18	2018-11-11	2017-11-19	tyg. [%]	roczna [%]
Byczki od 8 dni do 4 tygodni - typ mleczny	zł/szt	673,40	605,20	580,40	11,3	16,0
Byczki od 8 dni do 4 tygodni - typ mięsny	zł/szt	858,00	806,30	751,50	6,4	14,2
Młode bydło opasowe 6-12 m-cy	zł/kg w.ż.	10,50	10,20	10,50	2,9	0,0

* - z uwagi na ustawowy wymóg nieidentyfikowalności danych, ceny nie podano;

³ - W handlu hurtowym bydlęciem żywym badane ceny byczków od 8 dni do 4 tygodni dotyczą cieląt przeznaczonych do dalszego chowu pochodzących od bydła ras mlecznych w przypadku typu mlecznego oraz od bydła ras mięsnych, ogólnoużytkowych i krzyżówek z rasami mięsnymi w przypadku typu mięsnego

- W handlu targowiskowym monitorowane są występujące na tym rynku kategorie bydła

3.2 Ceny bydła na targowiskach

Tablica 6. Średnie krajowe ceny bydła uzyskane w transakcjach targowiskowych

Kategoria informacji	Tydzień		Zmiana tygodniowa [%]
	2018-11-16	2018-11-09	
<u>cielęta 60-100 kg</u>			
cena min. w zł/kg	12,00	12,00	0,0
cena max. w zł/kg	14,00	18,00	-22,2
cena średnia w zł/kg	12,88	13,70	-6,0
szacunkowa podaż w szt	122	147	-17,0
szacunkowa sprzedaż w szt	98	116	-15,5
wsk. warunków atmosferycznych **	2,5	3,0	-16,7
<u>młode bydło opasowe</u>			
cena min. w zł/kg	7,05	7,10	-0,7
cena max. w zł/kg	7,10	7,10	0,0
cena średnia w zł/kg	7,07	7,10	-0,4
szacunkowa podaż w szt	145	120	20,8
szacunkowa sprzedaż w szt	127	99	28,3
wsk. warunków atmosferycznych **	2,0	3,0	-33,3
<u>krowy wybrakowane</u>			
cena min. w zł/kg	5,00	4,60	8,7
cena max. w zł/kg	5,00	5,00	0,0
cena średnia w zł/kg	5,00	4,87	2,7
szacunkowa podaż w szt	95	105	-9,5
szacunkowa sprzedaż w szt	81	85	-4,7
wsk. warunków atmosferycznych **	2,0	3,0	-33,3

** - wsk. war. atmosferycznych zawiera się między liczbą 1 a 3 i jest średnią arytmetyczną z zanotowanych na targowiskach w dniu badań, jednego z trzech stopni pogody: 1-zła, 2-przeciętna i 3-dobra.

* - z uwagi na ustawowy wymóg nieidentyfikowalności danych, ceny nie podano

Metodyka badań targowiskowych

Notowania cen bydła na targowiskach realizowane są w 13 województwach w kraju (oprócz⁴: lubuskiego, opolskiego i zachodnio-pomorskiego) na maksymalnie 90 reprezentatywnych targowiskach.

Pod pojęciem targowisko rozumiany jest zorganizowany rynek lokalny, którego dominującymi uczestnikami są okoliczni producenci rolni.

Prezentowane ceny są cenami średnimi arytmetycznymi obliczonymi z odnotowanej liczby zawartych transakcji, tylko dla bydła w określonym wieku i przedziale wagowym:

1. cielęta do chowu lub na rzeź o wadze 60 – 100 kg, zarówno buhajki jak i jałówki,
2. młode bydło opasowe od 6 do 12 miesięcy,
3. krowy wybrakowane po selekcji i starsze powyżej 6 lat

Zestawienie cen dotyczy ostatniego tygodnia, natomiast na poszczególnych targowiskach badania cen dokonywane są raz w tygodniu, raz na dwa tygodnie lub raz w miesiącu (w zwyczajowo przyjęty dzień targowy lub w jeden z kilku dni targowych).

Obroty na tych rynkach mają charakter lokalny.

Notowań cen dokonują pracownicy Ośrodków Doradztwa Rolniczego

Uwaga:

Analiza handlu zagranicznego za okres styczeń – sierpień 2018r. (dane wstępne) oraz uboje bydła w okresie I-IX 2018 r., są zawarte w wersji EXCEL biuletynu.

Biuletyn „*Rynek wołowiny i cielęciny*” ukazuje się w każdy czwartek.

Informacje zamieszczone w tym biuletynie przekazywane są przez współpracujące z nami podmioty na podstawie Ustawy o badaniach rynkowych z dn. 30 marca 2001r.

Wydawca:

Ministerstwo Rolnictwa i Rozwoju Wsi,
Departament Promocji i Jakości Żywności
ul. Wspólna 30, 00-930 Warszawa,
tel. (022) 623-16-33, fax (022) 623-27-06

Internet: <http://www.minrol.gov.pl>, E-mail: biuletyn@minrol.gov.pl

Autor: Anna Pankiewicz tel. (022) 623-16-33 E-mail: Anna.Pankiewicz@minrol.gov.pl

⁴ w w/w województwach bydło w handlu targowiskowym nie występuje bądź ma charakter incydentalny