

MINISTERSTWO ROLNICTWA I ROZWOJU WSI

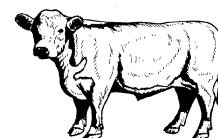
ZINTEGROWANY SYSTEM ROLNICZEJ INFORMACJI RYNKOWEJ - (ZSRIR)

(podstawa prawna: ustawa o rolniczych badaniach rynkowych z dnia 30 marca 2001 r.)

WYDZIAŁ INFORMACJI RYNKOWEJ I STATYSTYKI ROLNEJ

Rynek wołowiny i cielęciny

(informacja tygodniowa¹)



NR 48/2018

Czwartek, 06 grudnia 2018 r.

Notowania² w okresie: 26.11 – 02.12.2018r.

1. Ceny zakupu bydła rzeźnego w Polsce

Tablica 1. Zbiorcze zestawienie danych dotyczących zakupionego bydła rzeźnego w ubojniach w kraju

POLSKA										
Kategoria bydła	CENA ZAKUPU*					Średnia masa tuszy ciepłej		Liczba sztuk Zmiana tyg. [%]	Struktura skupu	
	wg w.ż.*	dla mpc**	dla mps**	Zmiana ceny [%]		[kg]	Zmiana tyg. [%]		[%]	Zmiana tyg. [w pkt.%]
	2018-12-02	2018-12-02	2018-12-02	tyg.	roczna	2018-12-02		2018-12-02		
Bydło ogółem	6,63	12 804	13 061	0,0	-3,8	311,6	-0,1	-5,5	100,0	-
bydło 8-12 m-cy (Z)	6,78	12 582	12 833	-5,9	-8,3	266,6	7,6	10,5	0,1	0,0
byki 12-24 m-ce (A)	7,38	13 851	14 128	0,0	-3,5	349,5	0,1	-7,6	33,9	-0,8
byki > 24 m-cy (B)	7,29	13 677	13 951	-0,5	-3,7	386,5	-0,1	-9,0	8,2	-0,3
wolce > 12 m-cy (C)	--	--	--	--	--	--	--	--	--	--
krowy (D)	5,32	10 929	11 148	-0,3	-5,2	274,6	0,0	-3,1	35,6	0,9
jałówki > 12 m-cy (E)	6,89	13 303	13 569	1,3	0,6	285,6	0,8	-4,6	22,2	0,2

* - jest to cena netto zapłacona dostawcom bydła za dostarczony do rzeźni pełnowartościowy żywiec wołowy na bazie franco zakład czyli wraz z kosztami transportu dostawcy jak i rzeźni jeśli poniosła ona koszty transportu związane z zakupem żywca. Cena ta zawiera również wszelkie dodatkowe płatności (premie, nagrody itp.) niezależnie od okresu w jakim zostały wypłacone.

** - w.ż. - waga żywa (cenę za wagę żywą wyliczono stosując średnie wskaźniki wydajności rzeźnej uzyskane w Polsce (średnia ważona) w latach 2011-2015: bydło ogółem - 0,518 (było 0,507); byki do 2 lat - 0,539 (było 0,550); byki > 2 lat - 0,535 (było 0,520); wolce - 0,54 (było 0,540); krowy - 0,465 (było 0,478) i jałówki – 0,516 (było 0,530),

mpc - masa poubojowa ciepła, mps - masa poubojowa schłodzona,

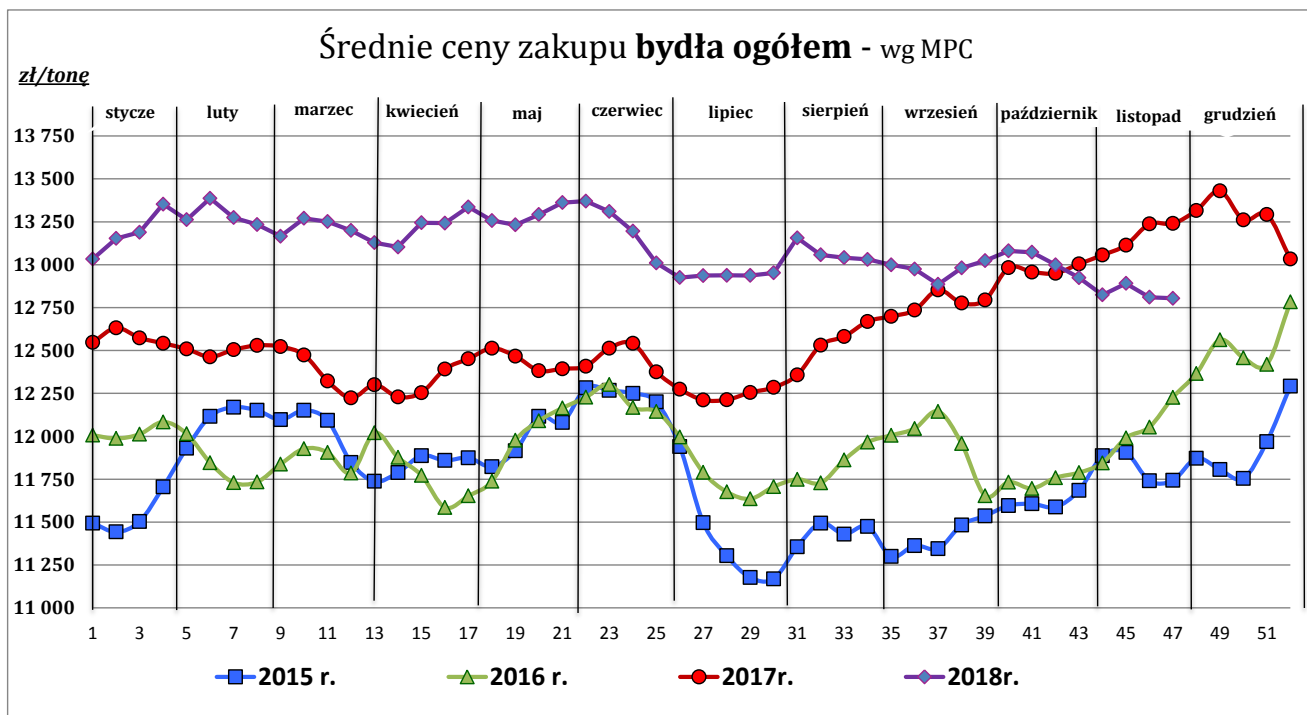
*** z uwagi na ustawy o obowiązkach nieidentyfikowalności danych, ceny nie podano

¹ Wersja biuletynu z prezentacją graficzną danych publikowana jest w ostatnim tygodniu każdego miesiąca.

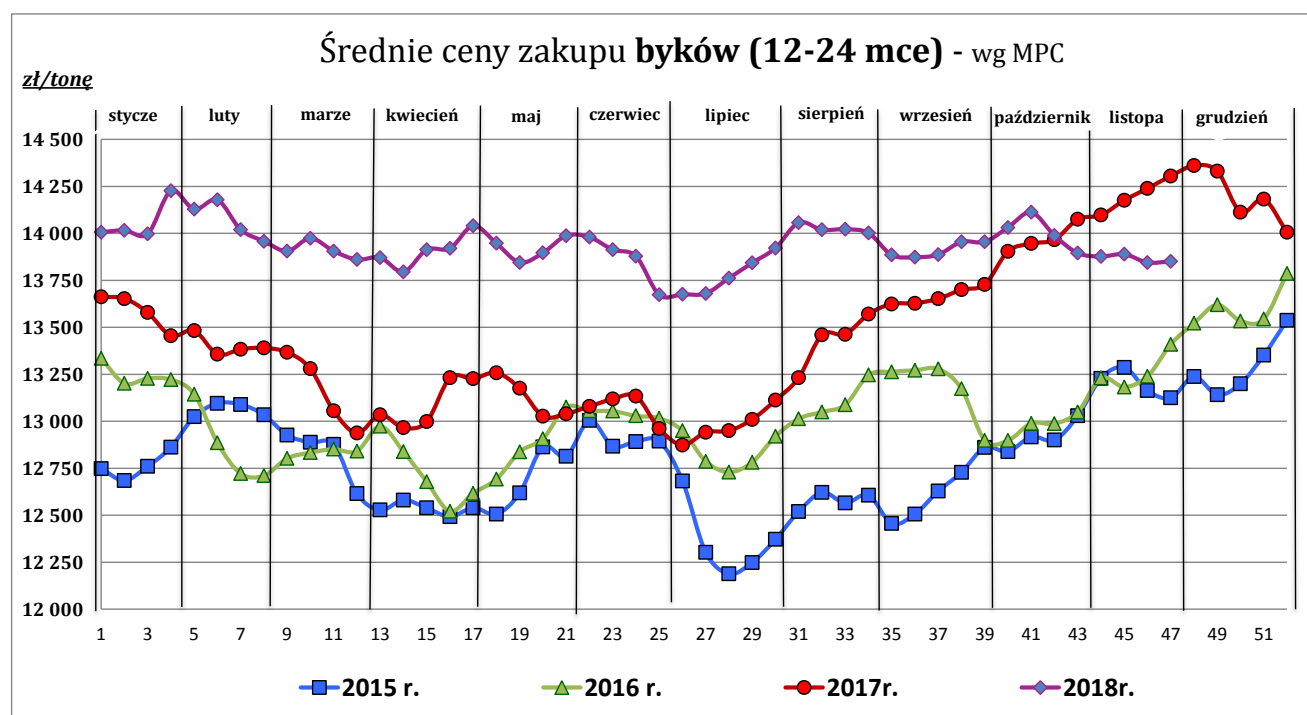
² Badanie cen zakupu i cen sprzedaży w zakładach mięsnych prowadzone jest na reprezentatywnej próbie. Ceny zakupu rejestrowane są dla klas SEUROP wg rozporządzenia Rady (WE) Nr 1234/2007 z dnia 22 października 2007r. ustanawiającego wspólną organizację rynków rolnych oraz przepisy szczegółowe dotyczące niektórych produktów rolnych („rozporządzenie o jednolitej wspólnej organizacji rynku”) (Dz.U. L 299 z 16.11.2007, str. 1, z późn. zm.) i wg rozporządzenia Komisji (WE) nr 1249/2008 z dnia 10 grudnia 2008 r. r. ustanawiającego szczegółowe zasady wdrożenia wspólnotowych skal klasyfikacji tusz wołowych, wieprzowych i baranich oraz raportowania ich cen (Dz. U. Nr L 337 z 16.12.2008, str. 3 z późn. zm.) oraz rozporządzenia Ministra Rolnictwa i Rozwoju Wsi z dnia 4 lutego 2009 r. w sprawie szczegółowego sposobu oznaczania klasy jakości handlowej tusz wołowych (Dz.U. z dn. 19.02.2009r. Nr 28, poz. 180). Ceny zakupu rejestrowane są dla masy poubojowej schłodzonej. Badanie cen targowiskowych prowadzone jest na targowiskach na których dokonywany jest obrót bydłem a ceny rejestrowane są jako średnie arytmetyczne zrealizowanych transakcji

Wykorzystanie możliwe z dokładnym podaniem źródła

Z i n t e g r o w a n y S y s t e m
R o l n i c z e j I n f o r m a c j i R y n k o w e j



Źródło: Zintegrowany System Rolniczej Informacji Rolniczej (ZSRIR – MRiRW)



Źródło: Zintegrowany System Rolniczej Informacji Rolniczej (ZSRIR – MRiRW)

Wykorzystanie możliwe z dokładnym podaniem źródła

**Z i n t e g r o w a n y S y s t e m
R o l n i c z e j I n f o r m a c j i R y n k o w e j**

Tablica 2. Zbiorcze zestawienie danych dotyczących zakupu bydła rzeźnego wg makroregionów

MAKROREGION									
Kategoria bydła	Cena zakupu				Średnia tuszy [kg]	masa ciepłej Zmiana	Zmiana tyg. poziomu uboju [%]	Struktura zakupu	
	wg w.ż. [zł/kg]	dla mpc [zł/tonę]	dla mps [zł/tonę]	Zmiana tyg. [%]				[%]	Zmiana tyg. [w pkt.%]
	2018-12-02	2018-12-02	2018-12-02		2018-12-02	tyg. [%]		2018-12-02	
Centralny									
Bydło ogółem	6,66	12 859	13 116	-0,1	312,4	-0,5	0,8	100,0	-
bydło 8-12 m-cy (Z)	6,67	12 382	12 629	0,8	271,9	27,4	433,3	0,2	0,1
byki 12-24 m-ce (A)	7,38	13 848	14 125	0,3	350,6	0,4	0,1	33,4	-0,3
byki > 24 m-cy (B)	7,29	13 683	13 957	-0,4	390,6	0,1	-12,7	8,8	-1,4
wołce > 12 m-cy (C)	--	--	--	--	--	--	--	--	--
krowy (D)	5,28	10 847	11 064	-1,1	271,0	-0,9	8,0	33,2	2,2
jałówki > 12 m-cy (E)	6,93	13 380	13 647	2,2	288,7	0,7	-2,0	24,5	-0,7
Południowy									
Bydło ogółem	6,70	12 943	13 202	-0,1	312,5	-0,1	-12,2	100,0	-
bydło 8-12 m-cy (Z)	7,16	13 277	13 543	-1,9	250,0	-1,7	-68,8	0,1	-0,1
byki 12-24 m-ce (A)	7,42	13 916	14 194	-0,1	347,9	-0,5	-15,1	37,3	-1,3
byki > 24 m-cy (B)	7,32	13 728	14 002	-0,5	377,5	-1,0	-7,9	7,6	0,4
wołce > 12 m-cy (C)	--	--	--	--	--	--	--	--	--
krowy (D)	5,44	11 178	11 402	0,4	279,1	1,0	-11,6	34,8	0,2
jałówki > 12 m-cy (E)	6,91	13 341	13 607	0,1	280,3	0,4	-8,2	20,2	0,9
Północny									
Bydło ogółem	5,95	11 494	11 724	1,0	300,0	2,8	-11,2	100,0	-
bydło 8-12 m-cy (Z)	--	--	--	--	--	--	--	--	--
byki 12-24 m-ce (A)	6,99	13 109	13 371	-0,9	353,7	3,3	-14,2	18,0	-0,6
byki > 24 m-cy (B)	7,09	13 300	13 566	-0,1	403,4	2,6	42,6	6,8	2,6
wołce > 12 m-cy (C)	--	--	--	--	--	--	--	--	--
krowy (D)	5,08	10 425	10 634	1,1	275,5	0,5	-14,9	59,7	-2,6
jałówki > 12 m-cy (E)	6,23	12 025	12 265	-1,6	286,8	4,5	-7,3	15,6	0,7

* - z uwagi na ustawowy obowiązek nieidentyfikowalności danych, ceny nie podano

** - z uwagi na brak porównywalności w obecnym tygodniu, danych nie podano

Makroregiony skupu bydła oraz sprzedaży wołowiny w cwieńtuszach

Nazwa makroregionu	Województwa wchodzące w skład makroregionu
centralny	kujawsko-pomorskie, mazowieckie, łódzkie, wielkopolskie, lubuskie
południowy	lubelskie, małopolskie, podkarpackie, świętokrzyskie, dolnośląskie, opolskie, śląskie
północny	podlaskie, pomorskie, warmińsko-mazurskie, zachodnio-pomorskie

Wykorzystanie możliwe z dokładnym podaniem źródła

**Z i n t e g r o w a n y S y s t e m
R o l n i c z e j I n f o r m a c j i R y n k o w e j**

2. Ceny sprzedaży wołowiny w Polsce

Tablica 3. Średnie ceny netto i struktura sprzedaży ćwierci wołowych w ubojniach bydła z przeznaczeniem na rynek wewnętrzny dla Polski oraz makroregionów

TOWAR	CENA [zł/tona]		Zmiana tygodniowa ceny [%]	Struktura sprzedaży			Wielkość sprzedaży zmiana tyg. [%]
	2018-12-02	2018-11-25		2018-12-02	2018-11-25	Zmiana tygodniowa [%]	
POLSKA							
Ćwierci z buhajków do 2 lat - OGÓLEM	13 632	13 492	1,0	100,00	100,00	--	11,6
ćwierci przednie	10 971	11 020	-0,4	8,03	10,69	-24,9	-16,2
ćwierci tylne	15 867	16 512	-3,9	8,00	9,27	-13,8	-3,8
ćwierci kompensowane	13 674	13 472	1,5	83,98	80,04	4,9	17,1
Ćwierci z krów rzeźnych - OGÓLEM	10 944	10 925	0,2	100,00	100,00	--	12,2
ćwierci przednie	9 483	9 482	0,0	3,47	6,30	-44,9	-38,2
ćwierci tylne	14 220	14 310	-0,6	4,77	6,24	-23,6	-14,3
ćwierci kompensowane	10 829	10 787	0,4	91,76	87,46	4,9	17,7
CENTRALNY							
Ćwierci z buhajków do 2 lat - OGÓLEM	13 571	10 706	26,8	100,00	100,00	--	27,6
ćwierci przednie	11 025	10 249	7,6	3,25	2,11	53,9	96,5
ćwierci tylne	13 671	--	--	1,65	0,00	--	--
ćwierci kompensowane	13 656	10 716	27,4	95,09	97,89	-2,9	24,0
Ćwierci z krów rzeźnych - OGÓLEM	10 782	10 706	0,7	100,00	100,00	--	3,0
ćwierci przednie	*	*	--	0,20	2,11	--	--
ćwierci tylne	--	--	--	0,00	0,00	--	--
ćwierci kompensowane	10 784	10 716	0,6	99,80	97,89	2,0	5,0
POŁUDNIOWY							
Ćwierci z buhajków do 2 lat - OGÓLEM	13 666	10 999,6	24,2	100,00	100,00	--	47,9
ćwierci przednie	10 915	8 951	21,9	14,28	1,43	896,2	1373,0
ćwierci tylne	16 110	14 202	13,4	15,97	5,50	190,6	329,7
ćwierci kompensowane	13 669	10 842	26,1	69,75	93,07	-25,1	10,8
Ćwierci z krów rzeźnych - OGÓLEM	10 968	11 000	-0,3	100,00	100,00	--	21,0
ćwierci przednie	*	*	--	0,81	1,43	--	--
ćwierci tylne	*	*	--	2,75	5,50	--	--
ćwierci kompensowane	10 900	10 842	0,5	96,44	93,07	3,6	25,4
PÓLNOCNY							
Ćwierci z buhajków do 2 lat - OGÓLEM	13 737	13 883	-1,1	100,00	100,00	--	7,1
ćwierci przednie	*	*	--	4,38	8,27	--	--
ćwierci tylne	*	*	--	4,20	3,98	--	--
ćwierci kompensowane	13 750	14 003	-1,8	91,42	87,75	4,2	11,6
Ćwierci z krów rzeźnych - OGÓLEM	11 235	11 302	-0,6	100,00	100,00	--	17,4
ćwierci przednie	*	*	--	15,58	25,62	--	--
ćwierci tylne	*	*	--	18,73	22,56	--	--
ćwierci kompensowane	10 766	10 916	-1,4	65,69	51,82	26,8	48,9

* - z uwagi na ustawy o obowiązkach nieidentyfikowalności danych, ceny nie podano.

Makroregiony skupu bydła oraz sprzedaży wołowiny w ćwierćtusząch

Nazwa makroregionu	Województwa wchodzące w skład makroregionu
centralny	kujawsko-pomorskie, mazowieckie, łódzkie, wielkopolskie, lubuskie
południowy	lubelskie, małopolskie, podkarpackie, świętokrzyskie, dolnośląskie, opolskie, śląskie
północny	podlaskie, pomorskie, warmińsko-mazurskie, zachodnio-pomorskie

Wykorzystanie możliwe z dokładnym podaniem źródła

Z i n t e g r o w a n y S y s t e m
R o l n i c z e j I n f o r m a c j i R y n k o w e j

Tablica 4. Średnie ceny netto sprzedaży elementów mięsa wołowego z przeznaczeniem na rynek wewnętrzny dla Polski oraz makroregionów w okresie: 26.11–02.12.2018 r.

Makroregion	Cena sprzedaży [zł/tonę]		Tygodniowa zmiana ceny [%]	
	rostbef z/k	udziec b/k	rostbef z/k	udziec b/k
Ogółem kraj	26 203	21 644	-2,3	-0,7
Południowo-zachodni	*	*	--	--
Wielkopolski	26 456	21 905	-2,9	-0,9
Północno-zachodni	28 022	23 400	5,6	1,6
Północno-wschodni	--	*	--	--
Mazowiecko-łódzki	*	20 561	--	-2,4
Kujawski	--	*	--	--
Wschodni-dolny	*	23 173	--	-1,3
Południowo-środkowy	*	19 893	--	1,0

* - z uwagi na ustawowy wymóg nieidentyfikowalności danych, ceny nie podano

3. Ceny bydła żywego³ w Polsce

3.1 Ceny cieląt i młodego bydła opasowego w handlu hurtowym

Tablica 5. Średnie ceny zakupu cieląt płci męskiej oraz młodego bydła opasowego

Kategoria bydła	Jednostka	Cena zakupu			Zmiana ceny	
		2018-12-02	2018-11-25	2017-12-03	tyg. [%]	roczna [%]
Byczki od 8 dni do 4 tygodni - typ mleczny	zł/szt	673,30	678,70	612,00	-0,8	10,0
Byczki od 8 dni do 4 tygodni - typ mięsny	zł/szt	985,50	918,50	779,00	7,3	26,5
Młode bydło opasowe 6-12 m-cy	zł/kg w.ż.	10,20	--	9,95	--	2,5

* - z uwagi na ustawowy wymóg nieidentyfikowalności danych, ceny nie podano;

³ - W handlu hurtowym bydlęciem żywym badane ceny byczków od 8 dni do 4 tygodni dotyczą cieląt przeznaczonych do dalszego chowu pochodzących od bydła ras mlecznych w przypadku typu mlecznego oraz od bydła ras mięsnych, ogólnoużytkowych i krzyżówek z rasami mięsnymi w przypadku typu mięsnego

- W handlu targowiskowym monitorowane są występujące na tym rynku kategorie bydła

3.2 Ceny bydła na targowiskach

Tablica 6. Średnie krajowe ceny bydła uzyskane w transakcjach targowiskowych

Kategoria informacji	Tydzień		Zmiana tygodniowa [%]
	2018-11-30	2018-11-23	
<u>cielęta 60-100 kg</u>			
cena min. w zł/kg	12,00	12,00	0,0
cena max. w zł/kg	18,00	18,00	0,0
cena średnia w zł/kg	13,90	13,71	1,4
szacunkowa podaż w szt	132	132	0,0
szacunkowa sprzedaż w szt	113	107	5,6
wsk. warunków atmosferycznych **	2,2	2,5	-12,0
<u>młode bydło opasowe</u>			
cena min. w zł/kg	7,10	7,05	0,7
cena max. w zł/kg	7,10	7,10	0,0
cena średnia w zł/kg	7,10	7,07	0,4
szacunkowa podaż w szt	150	145	3,4
szacunkowa sprzedaż w szt	131	131	0,0
wsk. warunków atmosferycznych **	2,0	2,0	0,0
<u>krowy wybrakowane</u>			
cena min. w zł/kg	5,00	5,00	0,0
cena max. w zł/kg	5,00	5,00	0,0
cena średnia w zł/kg	5,00	5,00	0,0
szacunkowa podaż w szt	100	95	5,3
szacunkowa sprzedaż w szt	83	78	6,4
wsk. warunków atmosferycznych **	2,0	2,0	0,0

** - wsk. war. atmosferycznych zawiera się między liczbą 1 a 3 i jest średnią arytmetyczną z zanotowanych na targowiskach w dniu badań, jednego z trzech stopni pogody: 1-zła, 2-przeciętna i 3-dobra.

* - z uwagi na ustawowy wymóg nieidentyfikowalności danych, ceny nie podano

Metodyka badań targowiskowych

Notowania cen bydła na targowiskach realizowane są w 13 województwach w kraju (oprócz⁴: lubuskiego, opolskiego i zachodnio-pomorskiego) na maksymalnie 90 reprezentatywnych targowiskach.

Pod pojęciem targowisko rozumiany jest zorganizowany rynek lokalny, którego dominującymi uczestnikami są okoliczni producenci rolni.

Prezentowane ceny są cenami średnimi arytmetycznymi obliczanymi z odnotowanej liczby zawartych transakcji, tylko dla bydła w określonym wieku i przedziale wagowym:

1. cielęta do chowu lub na rzeź o wadze 60 – 100 kg, zarówno buhajki jak i jałówki,
2. młode bydło opasowe od 6 do 12 miesięcy,
3. krowy wybrakowane po selekcji i starsze powyżej 6 lat

Zestawienie cen dotyczy ostatniego tygodnia, natomiast na poszczególnych targowiskach badania cen dokonywane są raz w tygodniu, raz na dwa tygodnie lub raz w miesiącu (w zwyczajowo przyjęty dzień targowy lub w jeden z kilku dni targowych).

Obroty na tych rynkach mają charakter lokalny.

Notowań cen dokonują pracownicy Ośrodków Doradztwa Rolniczego

Uwaga:

Analiza handlu zagranicznego za okres styczeń – wrzesień 2018r. (dane wstępne) oraz uboje bydła w okresie I-IX 2018 r., są zawarte w wersji EXCEL biuletynu.

Biuletyn „*Rynek wołowiny i cielęciny*” ukazuje się w każdy czwartek.

Informacje zamieszczone w tym biuletynie przekazywane są przez współpracujące z nami podmioty na podstawie Ustawy o badaniach rynkowych z dn. 30 marca 2001r.

Wydawca:

Ministerstwo Rolnictwa i Rozwoju Wsi,
Departament Promocji i Jakości Żywności
ul. Wspólna 30, 00-930 Warszawa,
tel. (022) 623-16-33, fax (022) 623-27-06

Internet: <http://www.minrol.gov.pl>, E-mail: biuletyn@minrol.gov.pl

Autor: Anna Pankiewicz tel. (022) 623-16-33 E-mail: Anna.Pankiewicz@minrol.gov.pl

⁴ w w/w województwach bydło w handlu targowiskowym nie występuje bądź ma charakter incydentalny